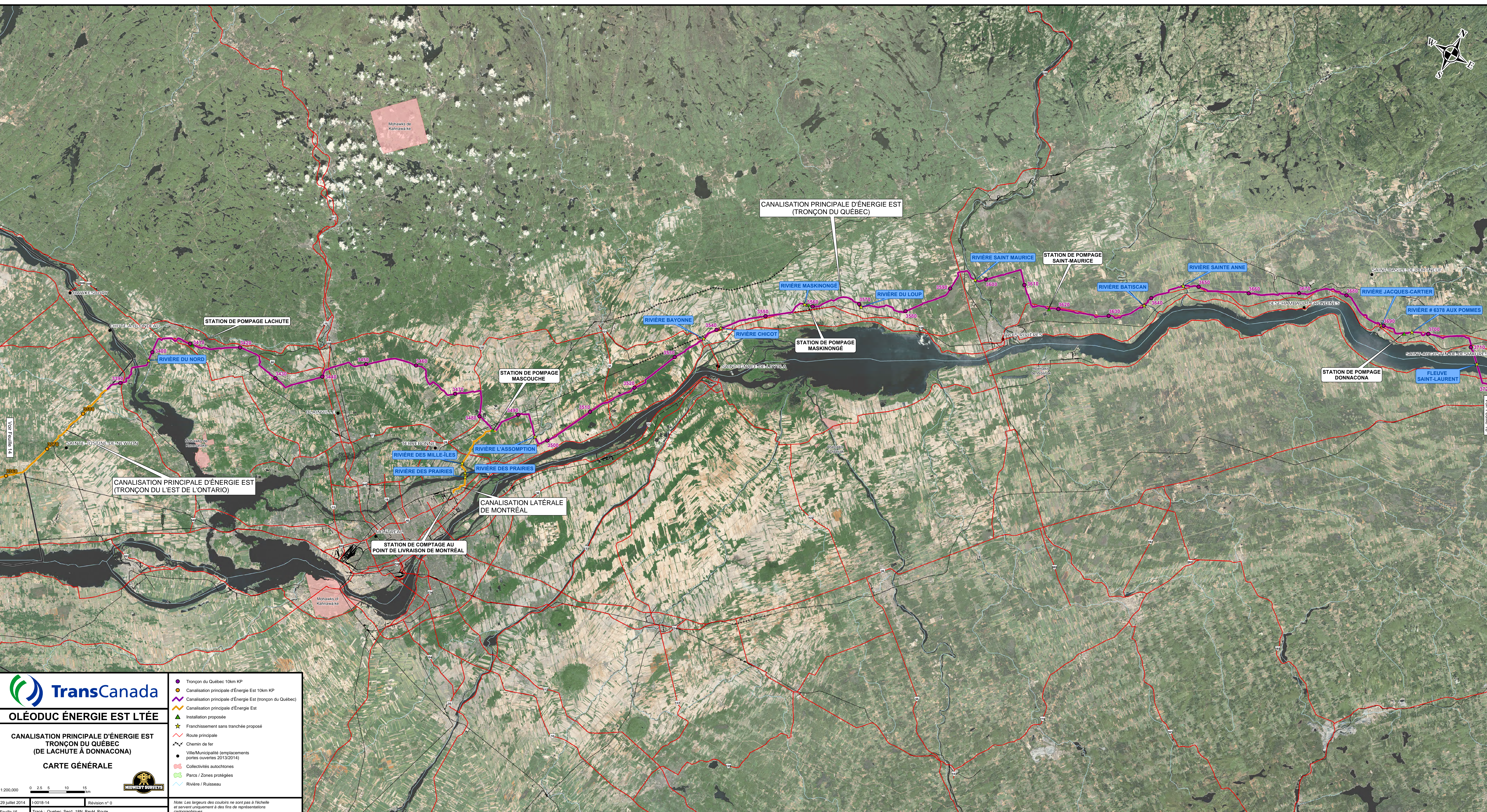


**324** **PR1.12.15**

Projet Oléoduc Énergie Est de  
TransCanada – section québécoise  
6211-18-018

**Annexe Vol 12E- 15**  
**Carte générale du tronçon du Québec**



**TransCanada**

**OLÉODUC ÉNERGIE EST LTÉE**

**CANALISATION PRINCIPALE D'ÉNERGIE EST TRONÇON DU QUÉBEC (DE LACHÛTE À DONNACONA)**

**CARTE GÉNÉRALE**

1:200,000 0 2.5 5 10 15 km

29 juillet 2014 I-0018-14 Révision n° 0  
Feuille 15 Tracé : Québec\_Seg1\_18N\_RevH\_Route

- Tronçon du Québec 10km KP
- Canalisation principale d'Énergie Est 10km KP
- Canalisation principale d'Énergie Est (tronçon du Québec)
- Canalisation principale d'Énergie Est
- ▲ Installation proposée
- ★ Franchissement sans tranchée proposé
- Route principale
- Chemin de fer
- Ville/Municipalité (emplacements portes ouvertes 2013/2014)
- Collectivités autochtones
- Parcs / Zones protégées
- Rivière / Ruisseau

Note: Les largeurs des couleurs ne sont pas à l'échelle et servent uniquement à des fins de représentation cartographiques.

© 2014 TransCanada Energy Services Inc. All rights reserved. This document is confidential and its disclosure is prohibited. It is provided for information only and does not constitute an offer or a contract. The information contained herein is subject to change without notice. The information is provided for information only and does not constitute an offer or a contract. The information contained herein is subject to change without notice. The information is provided for information only and does not constitute an offer or a contract. The information contained herein is subject to change without notice.