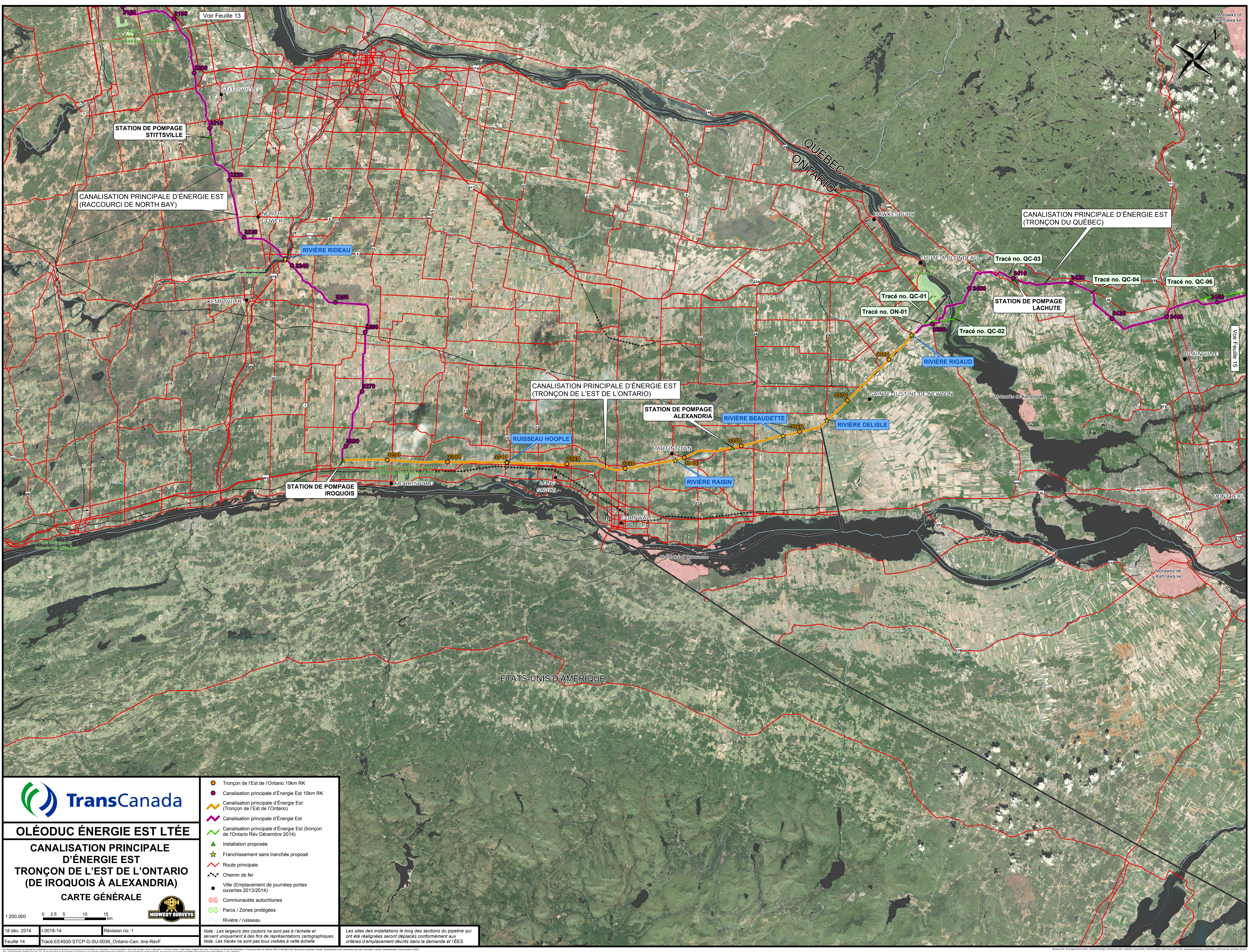


Annexe Vol 12D- 1(
Carte générale Raccourci de North Bay



TransCanada

OLÉODUC ÉNERGIE EST LTÉE

CANALISATION PRINCIPALE D'ÉNERGIE EST TRONÇON DE L'EST DE L'ONTARIO (DE IROQUOIS À ALEXANDRIA)

CARTE GÉNÉRALE

1:200,000 0 2.5 5 10 15 km

18 déc. 2014 | I-0018-14 | Révision no. 1

Feuille 14 | Tracé EE4930-STCP-G-SU-0036_Ontario-Cen.-line-RevF

- Tronçon de l'Est de l'Ontario 10km RK
- Canalisation principale d'Énergie Est 10km RK
- Canalisation principale d'Énergie Est (Tronçon de l'Est de l'Ontario)
- Canalisation principale d'Énergie Est
- Canalisation principale d'Énergie Est (tronçon de l'Ontario Rév Décembre 2014)
- ▲ Installation proposée
- ★ Franchissement sans tranchée proposé
- Route principale
- Chemin de fer
- Ville (Emplacement de journées portes ouvertes 2013/2014)
- Communautés autochtones
- Parcs / Zones protégées
- Rivière / ruisseau

Note: Les largeurs des couleurs ne sont pas à l'échelle et servent uniquement à des fins de représentations cartographiques. Les sites des installations le long des sections du pipeline qui ont été réalignées seront déplacés conformément aux critères d'emplacement décrits dans la demande et l'EES.