

# Project Énergie Est

Volume 12 : Cartes des vues aériennes et cartes détaillées

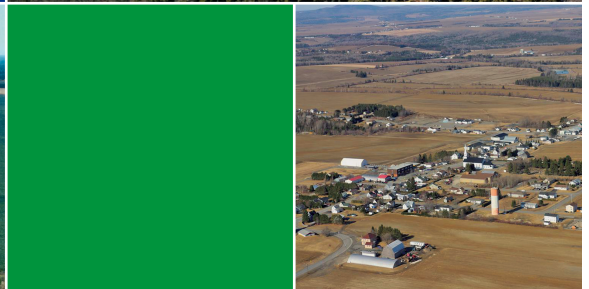
Octobre 2014

324

PR1.12.1

Projet Oléoduc Énergie Est de  
TransCanada – section québécoise

6211-18-018



Remis à:  
Le secrétaire  
Office national de l'énergie  
517 10th Ave SW  
Calgary (Alberta) T2R 0A8

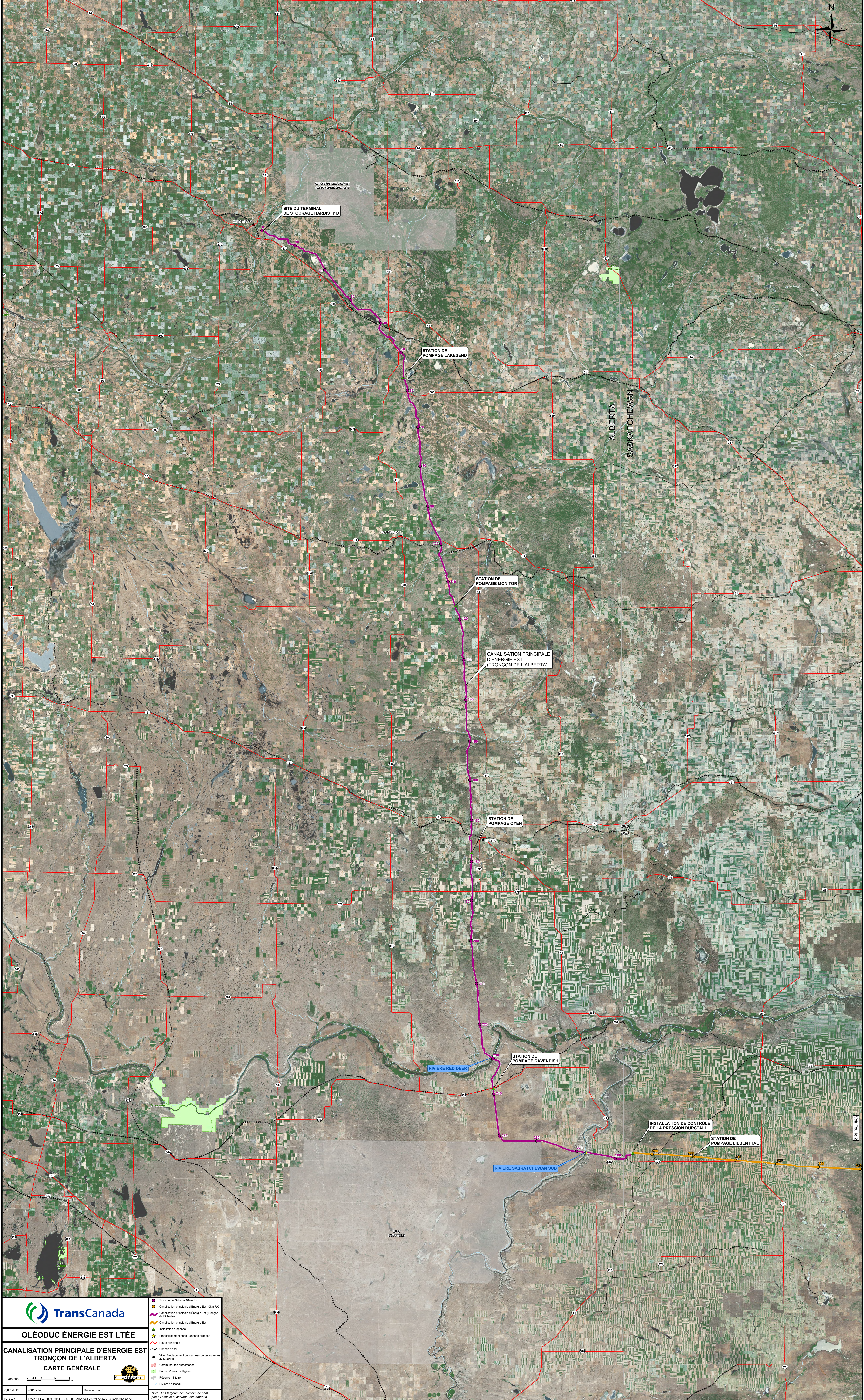
---

**LISTED DES ANNEXES**

Annexe Vol 12A-1	Carte générale du tronçon du Alberta
Annexe Vol 12A-2	Carte générale du tronçon des Prairies
Annexe Vol 12A-3	Carte générale du tronçon des Prairies
Annexe Vol 12A-4	Carte générale du tronçon des Prairies
Annexe Vol 12A-5	Carte générale du tronçon des Prairies
Annexe Vol 12B-6	Carte générale du tronçon de l'ouest de l'Ontario
Annexe Vol 12B-7	Carte générale du tronçon de l'ouest de l'Ontario
Annexe Vol 12B-8	Carte générale du tronçon de l'ouest de l'Ontario
Annexe Vol 12C-9	Carte générale du tronçon du nord de l'Ontario
Annexe Vol 12C-10	Carte générale du tronçon du nord de l'Ontario
Annexe Vol 12C-11	Carte générale du tronçon du nord de l'Ontario
Annexe Vol 12D-12	Carte générale Raccourci de North Bay
Annexe Vol 12D-13	Carte générale Raccourci de North Bay
Annexe Vol 12D-14	Carte générale Raccourci de North Bay
Annexe Vol 12E-15	Carte générale du tronçon du Québec
Annexe Vol 12E-16	Carte générale du tronçon du Québec
Annexe Vol 12E-17	Carte générale du tronçon du Nouveau Brunswick
Annexe Vol 12E-18	Carte générale du tronçon du Nouveau Brunswick
Annexe Vol 12J-66	Carte détaillée du tracé Secteur de North Bay
Annexe Vol 12J-67	Raccourci de North Bay – Carte détaillée du tracé Secteur de Mattawa
Annexe Vol 12J-68	Raccourci de North Bay – Carte détaillée du tracé Secteur de Deux Rivières
Annexe Vol 12J-69	Raccourci de North Bay – Carte détaillée du tracé Secteur de Pembroke
Annexe Vol 12J-70	Raccourci de North Bay – Carte détaillée du tracé Secteur de Renfrew
Annexe Vol 12J-71	Raccourci de North Bay – Carte détaillée du tracé Secteur de Stittsville
Annexe Vol 12J-72	Tronçon de l'est de l'Ontario – Carte détaillée du tracé Secteur d'Iroquois
Annexe Vol 12J-73	Tronçon de l'est de l'Ontario – Carte détaillée du tracé Secteur d'Alexandria et Saint-André Est
Annexe Vol 12K-74	Tronçon du Québec – Secteur de Saint André Est et Lachute Carte itinéraire détaillée
Annexe Vol 12K-75	Tronçon du Québec - Secteur de Mascouche Carte itinéraire détaillée
Annexe Vol 12K-76	Tronçon du Québec - Secteur de Maskinongé Carte itinéraire détaillée
Annexe Vol 12K-77	Tronçon du Québec – Secteur de Saint Maurice Carte itinéraire détaillée

Annexe Vol 12K-78	Tronçon du Québec – Secteur de Donnacona Carte itinéraire détaillée
Annexe Vol 12K-79	Tronçon du Québec – Secteur de Lévis Carte itinéraire détaillée
Annexe Vol 12K-80	Tronçon du Québec – Secteur Cap-Saint-Ignace Carte itinéraire détaillée.
Annexe Vol 12K-81	Tronçon du Québec – Secteur Saint Gabriel-Lalemant Carte itinéraire détaillée
Annexe Vol 12K-82	Tronçon du Québec – Secteur Cacouna Carte itinéraire détaillée
Annexe Vol 12K-83	Tronçon du Québec – Secteur de Saint-Honoré Carte itinéraire détaillée
Annexe Vol 12K-84	Tronçon du Québec – Secteur de Dégelis Carte itinéraire détaillée
Annexe Vol 12L-85	Tronçon du Nouveau-Brunswick – Secteur d'Edmundston Carte itinéraire détaillée
Annexe Vol 12L-86	Tronçon du Nouveau-Brunswick – Secteur de Grand Falls Carte itinéraire détaillée
Annexe Vol 12L-87	Tronçon du Nouveau-Brunswick – Secteur de Plaster Rock Carte itinéraire détaillée
Annexe Vol 12L-88	Tronçon du Nouveau-Brunswick – Secteur de Napadogan Carte itinéraire détaillée
Annexe Vol 12L-89	Tronçon du Nouveau-Brunswick – Secteur de Cumberland Bay Carte itinéraire détaillée
Annexe Vol 12L-90	Tronçon du Nouveau-Brunswick – Secteur de Hampton Carte itinéraire détaillée
Annexe Vol 12L-92	Tronçon de la canalisation latérale de Montréal Carte itinéraire détaillée
Annexe Vol 12L-93	Tronçon de la canalisation latérale de Lévis Carte itinéraire détaillée

**Annexe Vol 12A- 1**  
**Carte générale du tronçon du Alberta**



SITE DU TERMINAL DE STOCKAGE HARDISTY D

STATION DE POMPAGE LAKESEND

STATION DE POMPAGE MONITOR

CANALISATION PRINCIPALE D'ÉNERGIE EST (TRONÇON DE L'ALBERTA)

STATION DE POMPAGE OYEN

STATION DE POMPAGE CAVENDISH

INSTALLATION DE CONTRÔLE DE LA PRESSION BURSTALL

STATION DE POMPAGE LIEBENTHAL

RIVIÈRE RED DEER

RIVIÈRE SASKATCHEWAN SUD

ALBERTA  
SASKATCHEWAN



**OLÉODUC ÉNERGIE EST LTÉE**

**CANALISATION PRINCIPALE D'ÉNERGIE EST TRONÇON DE L'ALBERTA**

**CARTE GÉNÉRALE**

1:200,000 0 2.5 5 10 15  
 8 juin 2014 1 0018-14 Révision no. 0  
 Trans - EE4000-STDP-G-SJ-0000\_Alberta-Comptine-Renf-Slack-Chargé

- Tronçon de l'Alberta Transcanada
- Canalisation principale d'Énergie Est 10km (BK)
- Canalisation principale d'Énergie Est (Tronçon de l'Alberta)
- Canalisation principale d'Énergie Est
- Installation proposée
- Franchissement sans tranchée proposé
- Route principale
- Chemin de fer
- Ville (Emplacement de journées portes ouvertes 2015/2014)
- Communes autorisées
- Parc / Zones protégées
- Réserve militaire
- Rivière / ruisseau

Note : Les lieux des coupures ne sont pas à l'échelle et servent uniquement à des fins de représentation cartographique.