



Office national
de l'énergie

National Energy
Board

324

GEN3

Projet Oléoduc Énergie Est de
TransCanada – section québécoise
6211-18-018

OFFICE NATIONAL DE L'ÉNERGIE

Sa composition et ses fonctions





Office national
de l'énergie

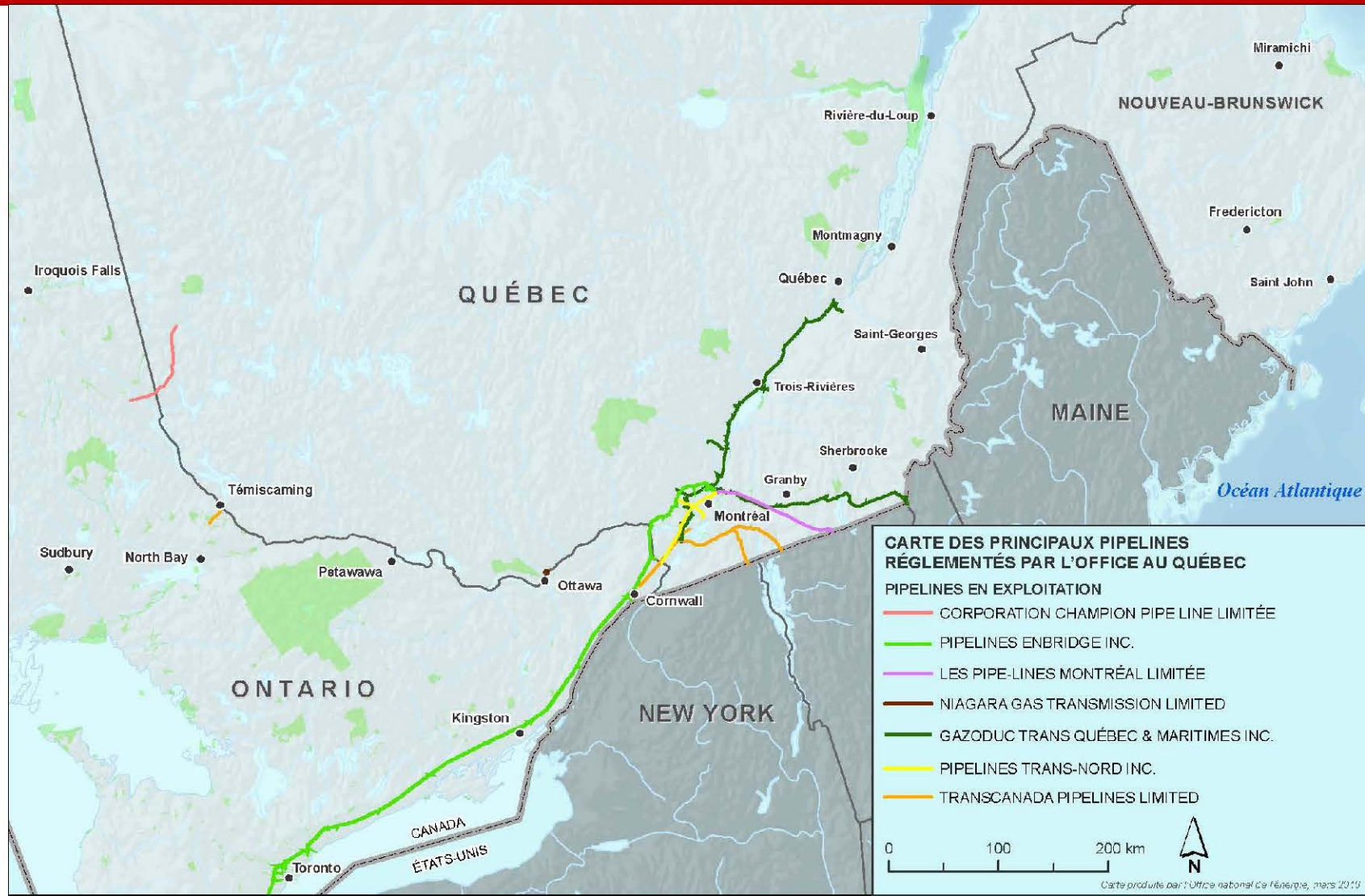
National Energy
Board





Office national
de l'énergie

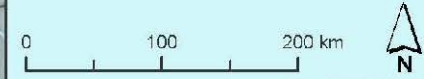
National Energy
Board



**CARTE DES PRINCIPAUX PIPELINES
RÉGLEMENTÉS PAR L'OFFICE AU QUÉBEC**

PIPELINES EN EXPLOITATION

- CORPORATION CHAMPION PIPE LINE LIMITÉE
- PIPELINES ENBRIDGE INC.
- LES PIPE-LINES MONTRÉAL LIMITÉE
- NIAGARA GAS TRANSMISSION LIMITED
- GAZODUC TRANS QUÉBEC & MARITIMES INC.
- PIPELINES TRANS-NORD INC.
- TRANSCANADA PIPELINES LIMITED



Carte produite par l'Office national de l'énergie, mars 2015



Office national
de l'énergie

National Energy
Board

TROIS FONCTIONS PRINCIPALES

1) Tribunal indépendant

2) Régulateur du cycle de vie

3) Source d'information



1) TRIBUNAL INDÉPENDANT

14 membres de l'Office

Pouvoir quasi judiciaire

Étude de la demande de certificat par des membres de l'Office



Rapport au ministre incluant une recommandation avec motifs
et les conditions que l'Office estime utiles



Le gouverneur en conseil donne instruction à l'Office
de délivrer un certificat ou non



Office national
de l'énergie

National Energy
Board

DÉCISION DANS L'INTÉRÊT PUBLIC CANADIEN

- *Environnement*
- *Aspects sociaux*
- *Économie*



Office national
de l'énergie

National Energy
Board

ÉVALUATION ENVIRONNEMENTALE

L'Office considère de nombreux facteurs, notamment:

- *l'environnement physique et météorologique;*
- *le sol, la productivité du sol et la végétation;*
- *les zones humides, la qualité de l'eau et la quantité;*
- *le poisson, la faune et leur habitat;*
- *les espèces en péril ou à statut particulier et les habitats connexes;*
- *les ressources patrimoniales;*
- *l'usage des terres et des ressources à des fins traditionnelles;*
- *la santé humaine, l'esthétique et le bruit.*



Office national
de l'énergie

National Energy
Board

PERSONNEL

Plus de 450 employés, dont des spécialistes en :

- ***Génie***
- ***Évaluation environnementale***
- ***Relations avec les citoyens***
- ***Économie***
- ***Communications***
- ***Droit***
- ***Réglementation***



Office national
de l'énergie

National Energy
Board

2) RÉGULATEUR DU CYCLE DE VIE

- ***Construction et exploitation des pipelines interprovinciaux et internationaux ainsi que les lignes interprovinciales et internationales de transport d'électricité***
- ***Droits et tarifs pipeliniers***
- ***Exportation d'énergie (pétrole, gaz naturel, liquides de gaz naturel et électricité) et importations de gaz naturel***



Office national
de l'énergie

National Energy
Board

SURVEILLANCE PENDANT TOUT LE CYCLE DE VIE

- *L'Office maintient une surveillance réglementaire continue :*
 - *Planification et examen de la demande*
 - *Construction*
 - *Exploitation*
 - *Cessation d'exploitation*



Office national
de l'énergie

National Energy
Board

APPLICATION DES NORMES ET LES SYSTÈMES DE GESTION

**Organisme de réglementation
s'appuyant sur des normes
techniques rigoureuses**

Normes de l'Association
canadienne de
normalisation

Les systèmes de gestion: des
démarches systématiques conçues
pour gérer et réduire le risque de
façon efficace

Favorise l'innovation dans
l'application des exigences
réglementaires des
entreprises



3) SOURCE D'INFORMATION

- *Publication d'études et de rapports*
- *Carte interactive des incidents*
- *Rapports d'inspection et évaluations des exercices d'urgence*
- *Diffusion des manuels de mesures d'urgence par les compagnies*



Office national
de l'énergie

National Energy
Board

PRIORITÉS STRATÉGIQUES 2015-2018

- ***Excellence réglementaire***
- ***Sécurité***
- ***Communication proactive***



Office national
de l'énergie

National Energy
Board

NOS COORDONNÉES

Siège social de l'Office

517, Dixième Avenue S.O.
Calgary (Alberta) T2R 0A8

Téléphone : 403-292-4800
(ou 1-800-899-1265)

Bureau régional de Montréal

505, boulevard De Maisonneuve
Ouest, bureau 230
Montréal (Québec) H3A 3C2

Directeur : Marc-André Plouffe
Téléphone : 514-283-3114

marc-andre.plouffe@neb-one.gc.ca

