



Office national  
de l'énergie

National Energy  
Board

324

ECON8-B

Projet Oléoduc Énergie Est de  
TransCanada – section québécoise  
6211-18-018

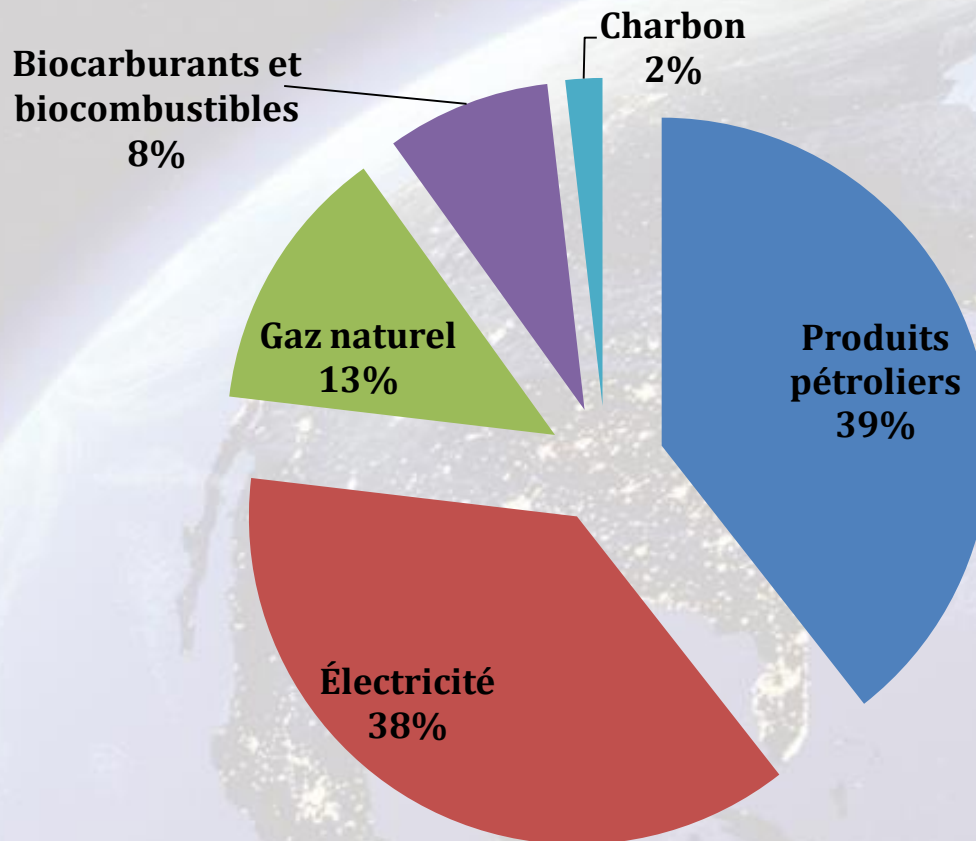
# Le transport de combustibles fossiles au Québec

Présentation au  
Bureau d'audiences publiques sur l'environnement (BAPE)

Le 8 mars 2016



# Utilisation totale d'énergie au Québec en 2015



•L'utilisation de produits pétroliers:  
**310 mille barils par jour**

•La consommation d'électricité:  
**190 terawatt-heures**

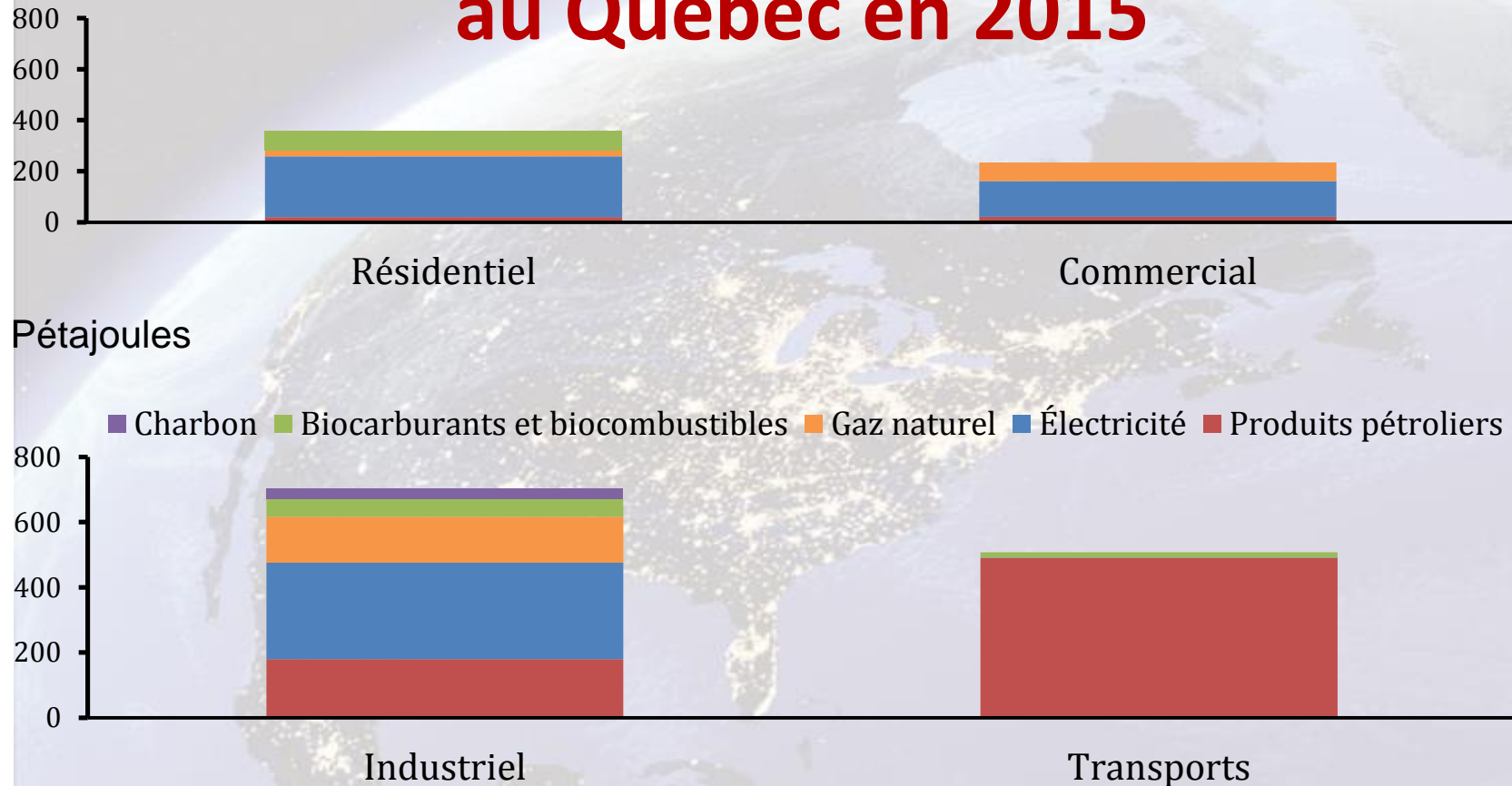
•L'utilisation de gaz naturel:  
**620 millions de pieds cubes/j**



Office national  
de l'énergie

National Energy  
Board

# Utilisation d'énergie par secteur au Québec en 2015





# Principales routes de transport du pétrole

Le pétrole brut est transporté vers les deux raffineries du Québec :

- 1) par bateau
- 2) par le pipeline Portland-Montréal
- 3) par voie ferrée
- 4) par la canalisation 9 d'Enbridge

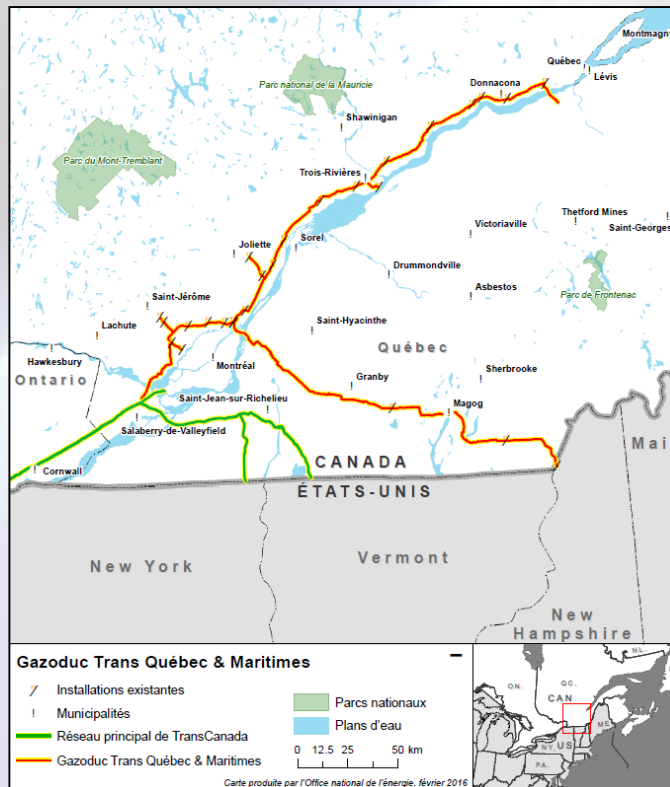


Les produits raffinés sont transportés des raffineries du Québec vers l'Est du Canada et l'Ontario :

- 1) par bateau
- 2) pipelines Trans-Nord



# Gaz naturel au Québec



• Les approvisionnements en gaz naturel du Québec proviennent de l'Ouest canadien et de l'Est des États-Unis

• Deux pipelines de transport (réglementés par l'Office) acheminent du gaz naturel vers la principale société de distribution locale du Québec (Gaz Métro) :

- Gazoduc Trans Québec & Maritimes
- Réseau principal de TransCanada

• Gaz Métro et Gazifère (réglementées par la Régie de l'énergie) livrent du gaz naturel directement aux consommateurs

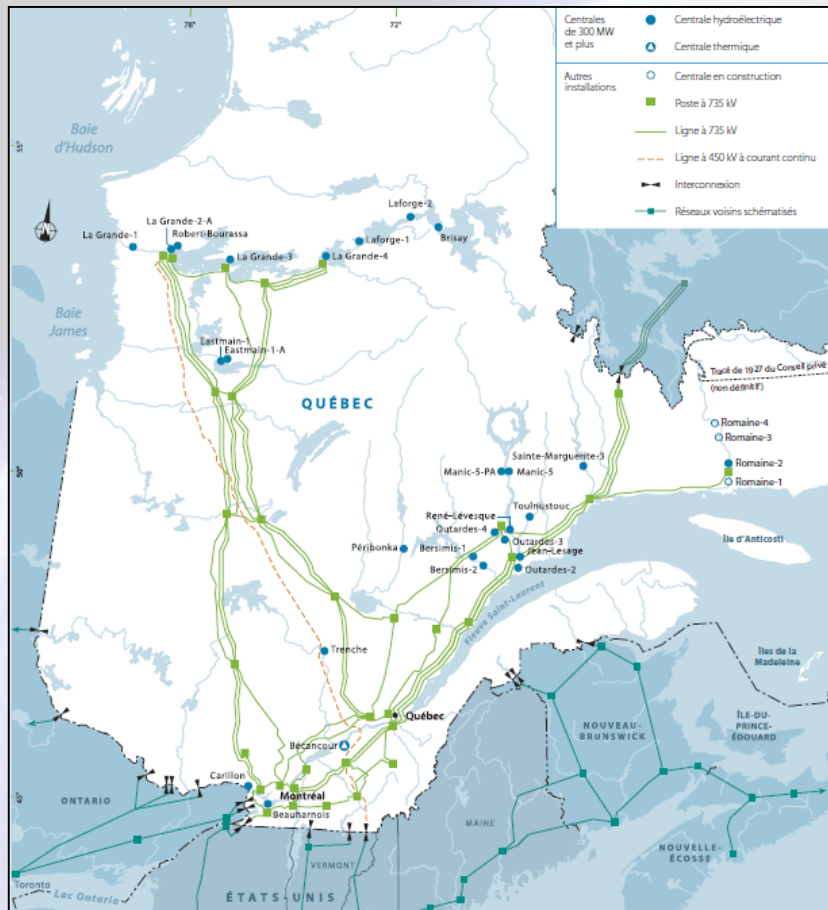




Office national  
de l'énergie

National Energy  
Board

# Production d'électricité au Québec



• En 2015, 99 % de l'électricité au Québec a été produite à partir des sources suivantes:

- Hydroélectricité – 95 %
- Énergie éolienne – 3 %
- Biomasse – 1 %



Office national  
de l'énergie

National Energy  
Board

# Coordonnées

## Siège social de l'Office à Calgary

517, Dixième Avenue S.O.  
Calgary (Alberta) T2R 0A8

Téléphone : 403-292-4800  
(ou 1-800-899-1265)

## Bureau régional de Montréal

505, boulevard De Maisonneuve  
Ouest, bureau 230  
Montréal (Québec) H3A 3C2

Directeur : Marc-André Plouffe  
Téléphone : 514-283-3114 [marc-andre.plouffe@neb-one.gc.ca](mailto:marc-andre.plouffe@neb-one.gc.ca)