

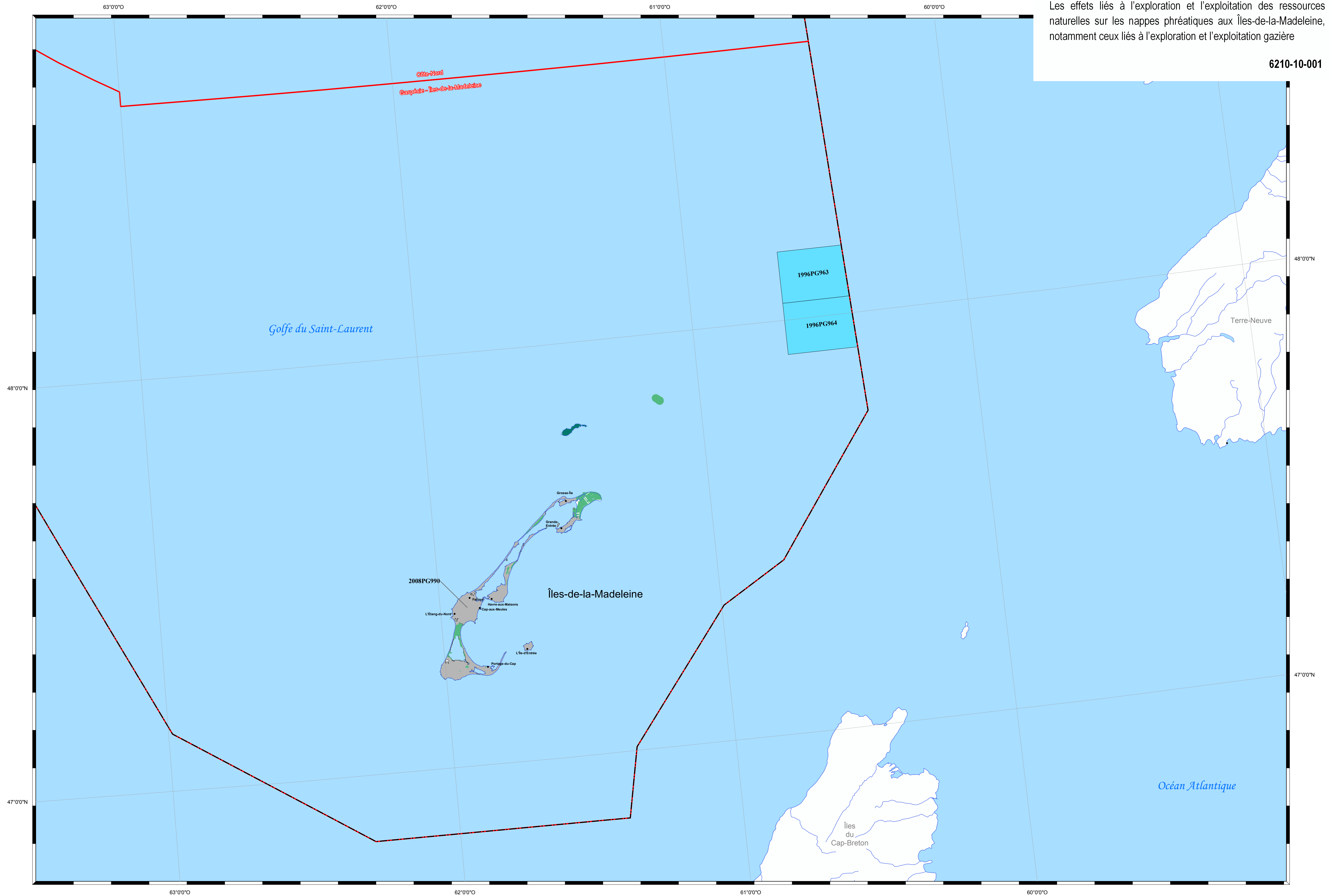
Permis de recherche de pétrole, de gaz naturel et de réservoir souterrain

297

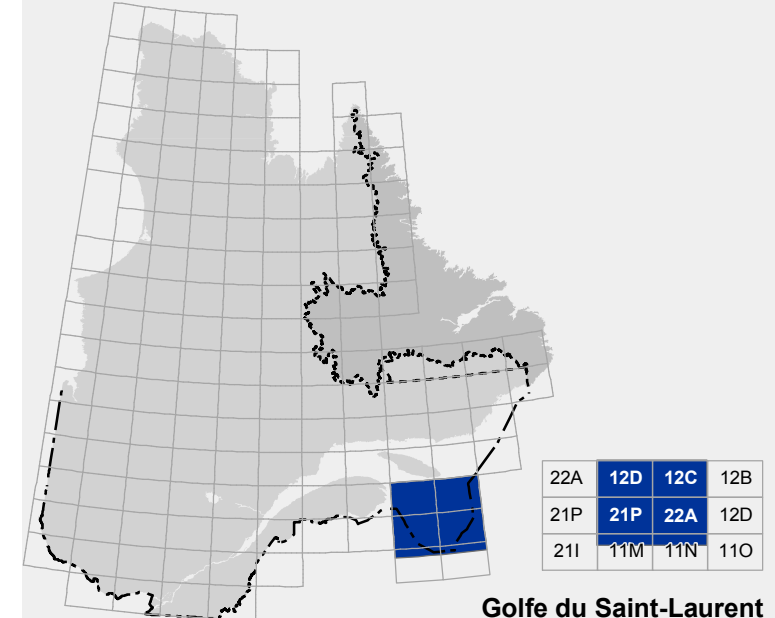
DB9

Les effets liés à l'exploration et l'exploitation des ressources naturelles sur les nappes phréatiques aux Îles-de-la-Madeleine, notamment ceux liés à l'exploration et l'exploitation gazière

6210-10-001



Série COMPILATION PÉTROLIÈRE ET GAZIÈRE 1/500 000



- Légende**
- Aires protégées
 - Parcs nationaux et réserves écologiques
 - Régions administratives du Québec
- Détenteurs de permis de recherche**
- Corridor Ressources inc.
 - Gastem inc.
- Frontières**
- Frontière internationale
 - Frontière interprovinciale ou interétatique
 - Frontière Québec - Terre-Neuve-et-Labrador (cette frontière n'est pas définitive)

Golfo du Saint-Laurent

Métadonnées

Surface de référence géodésique : Ellipsoïde GRS 80
 Système de référence géodésique : NAD 83 compatible avec le système mondial WGS 84
 Projection cartographique : Conique de Lambert avec deux parallèles d'échelle conservée (46° et 60°)

Réalisation

Production : Ministère des Ressources naturelles et de la Faune
 Direction du bureau des hydrocarbures
 Collaboration : Ministère des Ressources naturelles et de la Faune
 Direction générale de géologie Québec
 Diffusion : SIGPEG, <http://sigpeg.mrfm.gouv.qc.ca>
 © Gouvernement du Québec, 1^{er} trimestre 2012
 Note: Ce document n'a aucune portée légale.

Sources

Données	Organisme	Année
Base de données topographiques et administratives (BDCA) à l'échelle de 1:1 000 000	Ministère des Ressources naturelles et de la Faune	2006
Géologie à l'échelle de 1:250 000	Ministère des Ressources naturelles et de la Faune	2003
Référence géologique, carte DV 2002-06	Ministère des Ressources naturelles et de la Faune	2002

