



CARTE DE DÉPÔTS DE SURFACE
DOCUMENT DE TRAVAIL

LÉGENDE

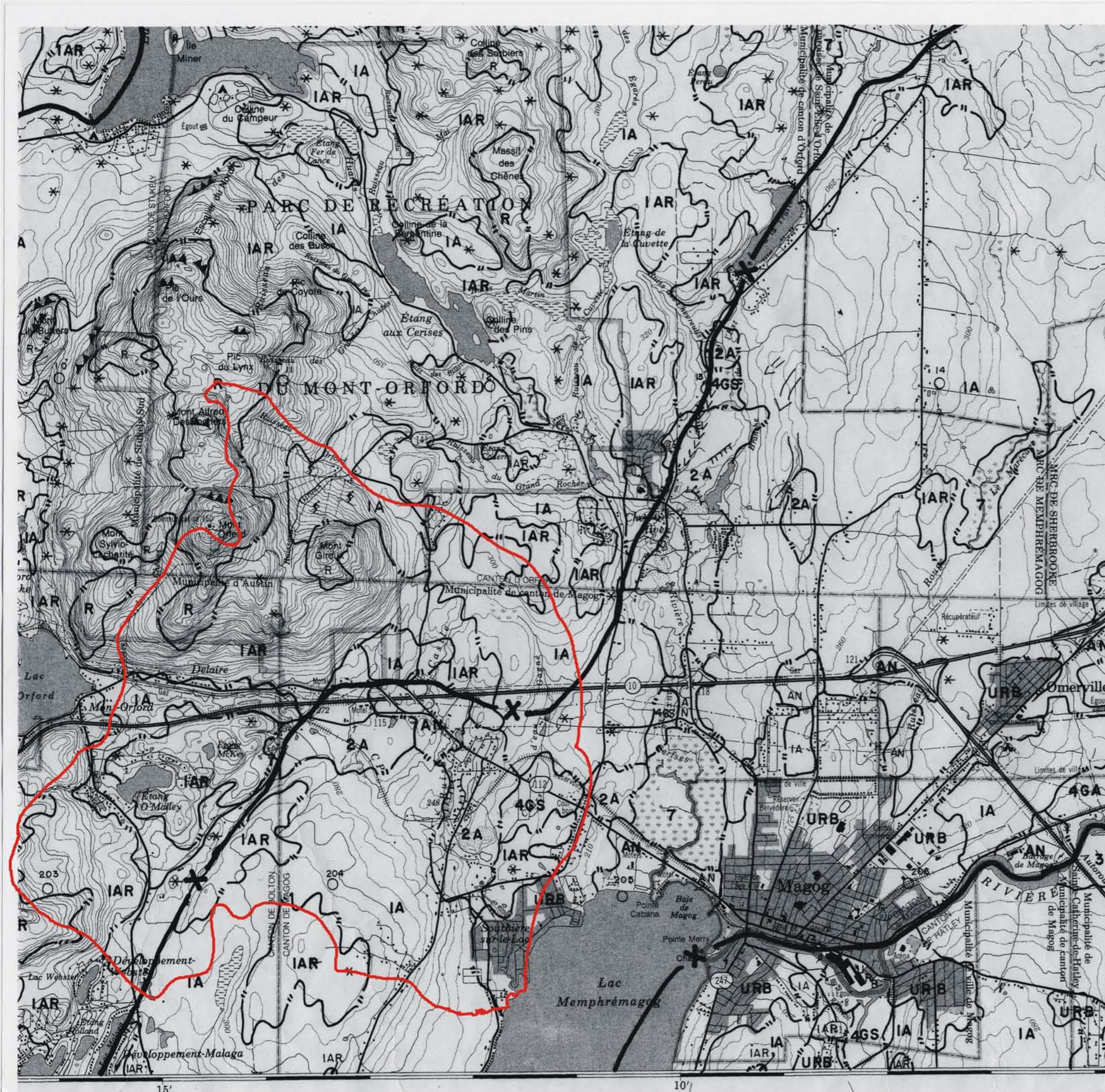
TYPE DE DÉPÔT	CODE CARTOGRAPHIQUE	DESCRIPTION GÉNÉRALE
1 - DÉPÔTS GLACIAIRES		Dépôts lâches ou compacts sans triage constitués d'une farine de roches et d'éléments de toutes tailles généralement anguleux à sub-anguleux. La granulométrie des matériaux peut varier de l'argile au bloc selon les régions.
1.1 Dépôts glaciaires sans morphologie particulière		Idem.
- Till indifférencié	IA	Idem. L'épaisseur moyenne est supérieure à 1m.
- Till indifférencié mince	IAR	Idem. L'épaisseur moyenne se situe entre 25 cm et 1m.
1.2 Dépôts glaciaires caractérisés par leur morphologie		
- Drumlins et drumlinoïdes	IB	Les formes glaciaires retenues sont généralement composées de till.
- Moraine côtelée (de Rogen)	IBC	Les crêtes sont composées de till.
- Moraine frontale	IBF	Les crêtes qui forment la moraine côtelée se composent de till riche en blocs qui peut contenir des couches de sédiments triés par l'eau.
- Moraine de décrépitude	IBP	Les moraines frontales présentent une accumulation importante de matériaux fluvioglaciers ou glaciaires (sable, gravier, blocs). Dépôts stratifiés par endroits, massifs à d'autres endroits.
		Dépôt constitué de till délavé et de matériaux fluvioglaciers grasiers. Présente une topographie en creux et en bosses sans orientation précise.
2 - DÉPÔTS FLUVIO-GLACIAIRES		Les dépôts fluvioglaciers sont composés de sédiments hétérométriques de forme sub-arrondie à arrondie. Ils sont stratifiés et peuvent contenir des poches de till (till flué).
2.1 Dépôts juxta-glaciaires	2A	Dépôts constitués de sable, de gravier, de cailloux, de pierres, et parfois de blocs arrondis à sub-arrondis. Ils ont souvent une stratification déformée et faillée et contiennent fréquemment des poches de till.
- Esker	2AE	Idem.
- Kame, Terrasse de Kame	2AK	Idem.
2.2 Dépôts pro-glaciaires	2B	Les dépôts pro-glaciaires sont surtout composés de sable, de gravier et de cailloux émoussés. Ils sont triés et disposés en couches bien distinctes. Le long d'un complexe, on note généralement un grano-classement des particules de l'amont vers l'aval.
- Delta fluvioglacière	2BD	Idem.
- Épandage	2BE	Idem.
3 - DÉPÔTS FLUVIATILES	3	Les dépôts fluviatiles sont bien stratifiés. Ils se composent généralement de gravier et de sable avec une proportion variable mais faible de limon et d'argile. Ils peuvent contenir de la matière organique.
4 - DÉPÔTS LACUSTRES		Dépôts constitués de sable fin, de limon et d'argile stratifiés ou de matériaux plus grossiers (sable et gravier).
4.1 Plaine lacustre	4	Dépôt constitué de sable fin, de limon et d'argile. Il peut contenir une certaine quantité de matière organique.
4.2 Glacio-lacustre		
- Faciès d'eau profonde	4GA	Dépôt constitué de limon, d'argile et de sable fin rythmés (varves).
- Faciès d'eau peu profonde	4GS	Dépôt constitué de sable et parfois de gravier.
5 - DÉPÔTS MARINS		Dépôts fins composés d'argile mais pouvant contenir du limon et du sable fin.
- Faciès d'eau profonde	5A	Dépôt constitué d'argile contenant parfois des pierres et des blocs glaciaires.
- Faciès d'eau peu profonde	5S	Dépôt constitué de sable et parfois de gravier.
6 - DÉPÔTS LITTORAUX MARINS	6	Dépôts constitués d'argile, de sable, de gravier, de cailloux, de pierres ou de blocs généralement émoussés.
7 - DÉPÔTS ORGANIQUES	7	Dépôts constitués d'une accumulation de matière organique plus ou moins décomposée et dérivée de sphagnes, mousses, litière forestière, etc.
8 - DÉPÔTS DE PENTES ET D'ALTÉRATIONS	8	Dépôts constitués de matériaux fins (limon, sable, gravier) ou grossiers (cailloux, pierres, blocs). Matériaux généralement anguleux.
9 - DÉPÔTS ÉOLIENS	9	Dépôts composés généralement de sable fin à moyen lités.
10 - SUBSTRATUM ROCHEUX	R	Affleurement rocheux pouvant être recouvert de matériel meuble d'une épaisseur moyenne inférieure à 25 cm.

—||— Limite des dépôts de surface
—X— Limite des districts écologiques

N.B. : La limite des districts écologiques peut superposer celle qui délimite les dépôts de surface.

SYMBOLES PARTICULIERS

- * Substratum rocheux... R (superficie < 16 ha)
- ||— Esker
- ||||| Escarpement meuble
- V— Cirque glaciaire



Municipalité de canton de Hatley
Municipalité de Saint-Catharines