

Cadre écologique de référence du milieu terrestre

Les figures 30 et 31 présentent les principaux dépôts de surface et les principales formes de relief de la réserve de biodiversité projetée. Ces caractéristiques physiques influencent directement la répartition spatiale et la composition des différents écosystèmes que l'on y trouve.

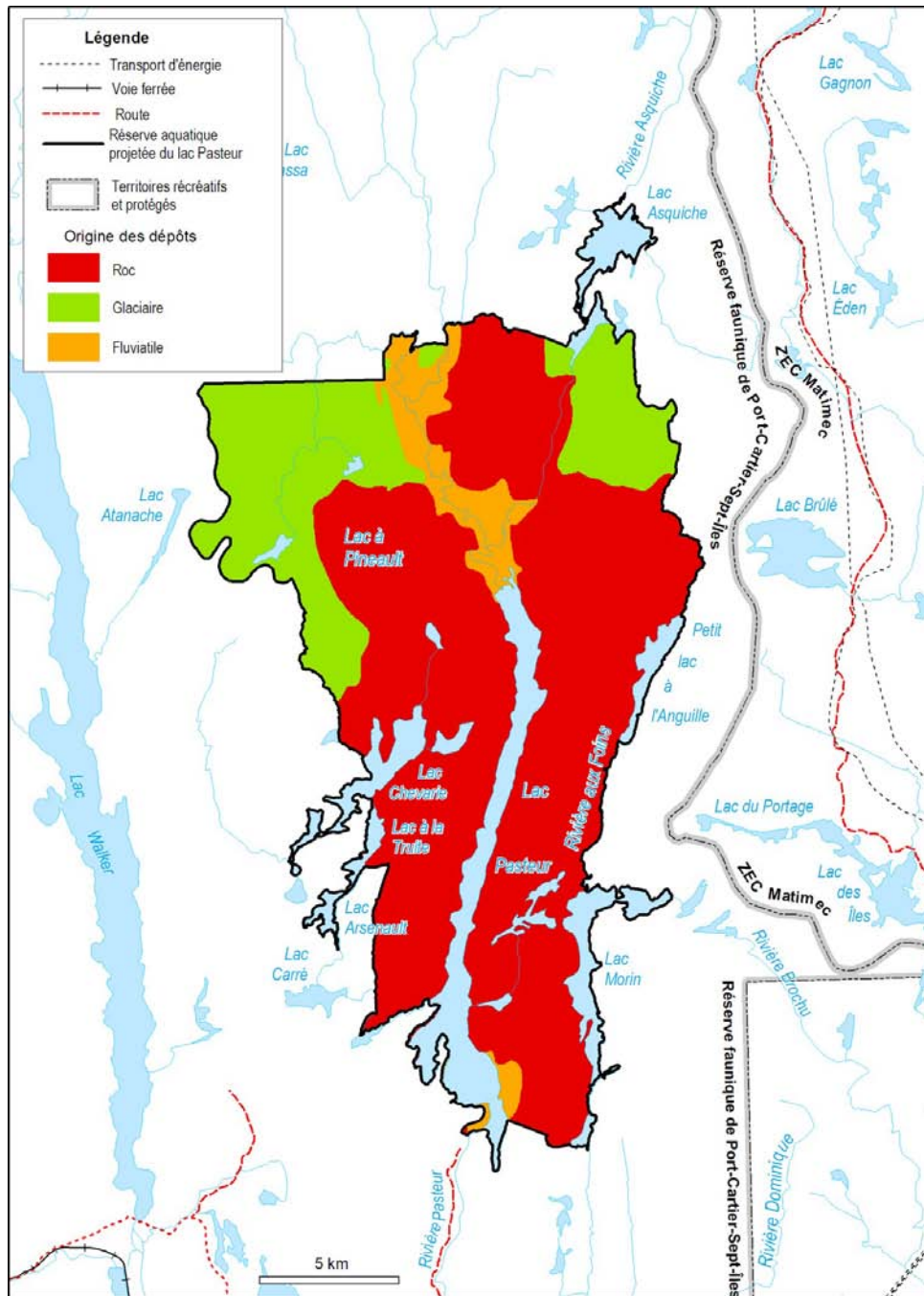


Figure 30 : Origine des principaux dépôts de la réserve de biodiversité projetée du lac Pasteur

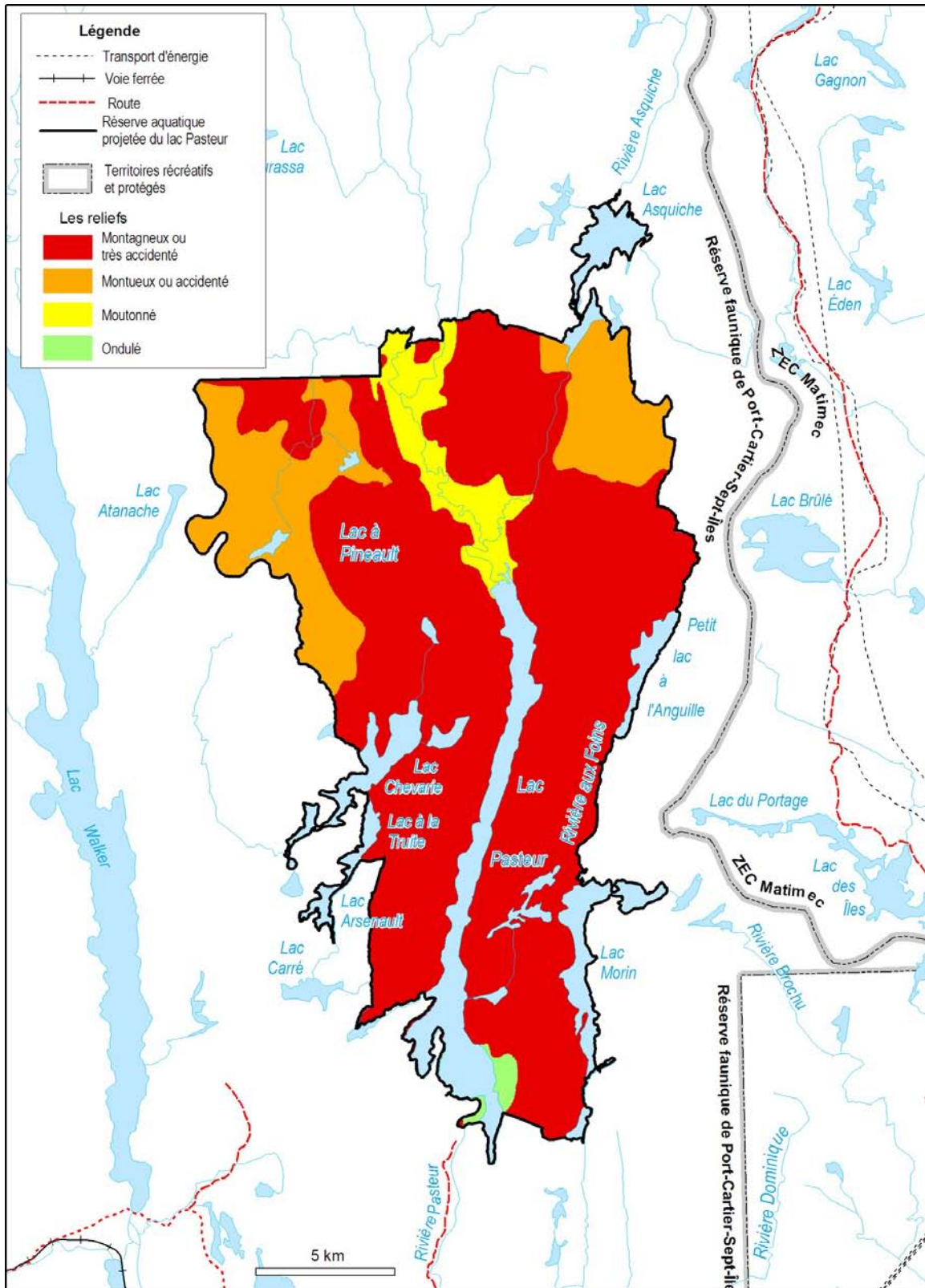


Figure 31 : Principales formes de relief de la réserve de biodiversité projetée du lac Pasteur