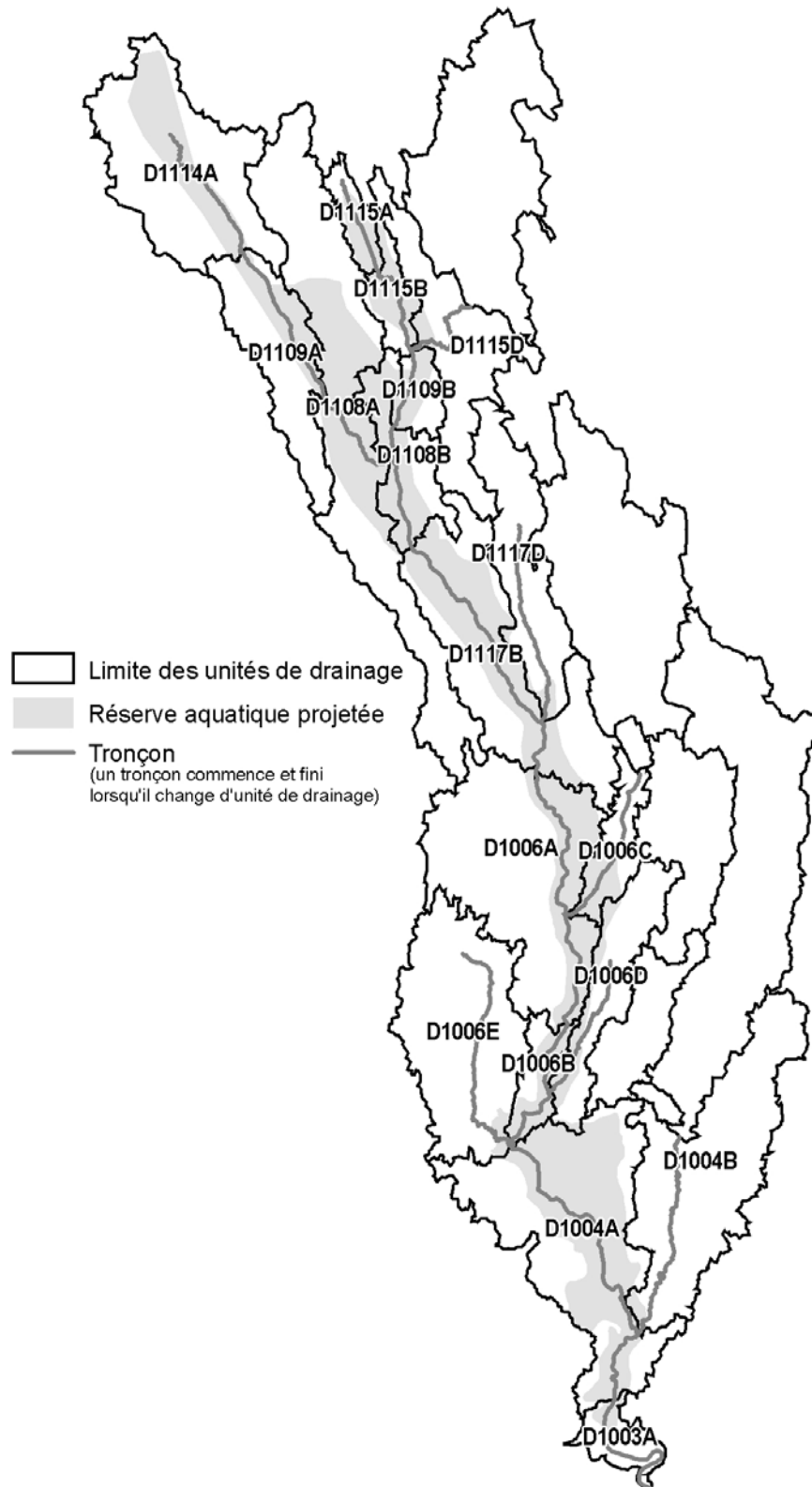


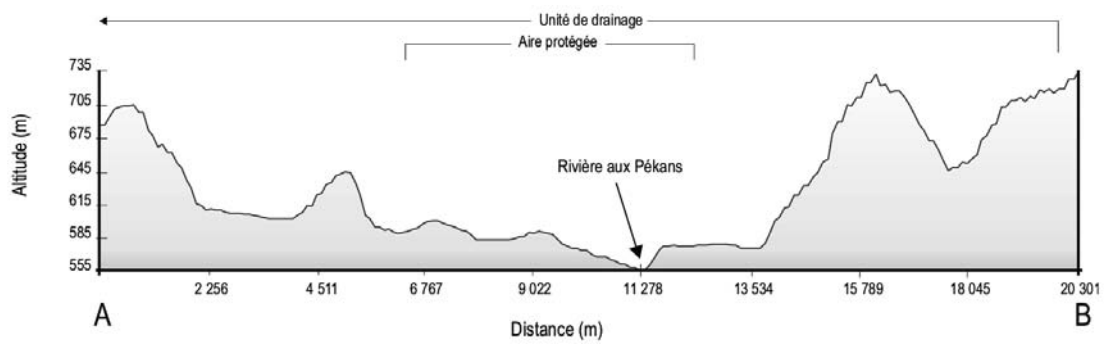
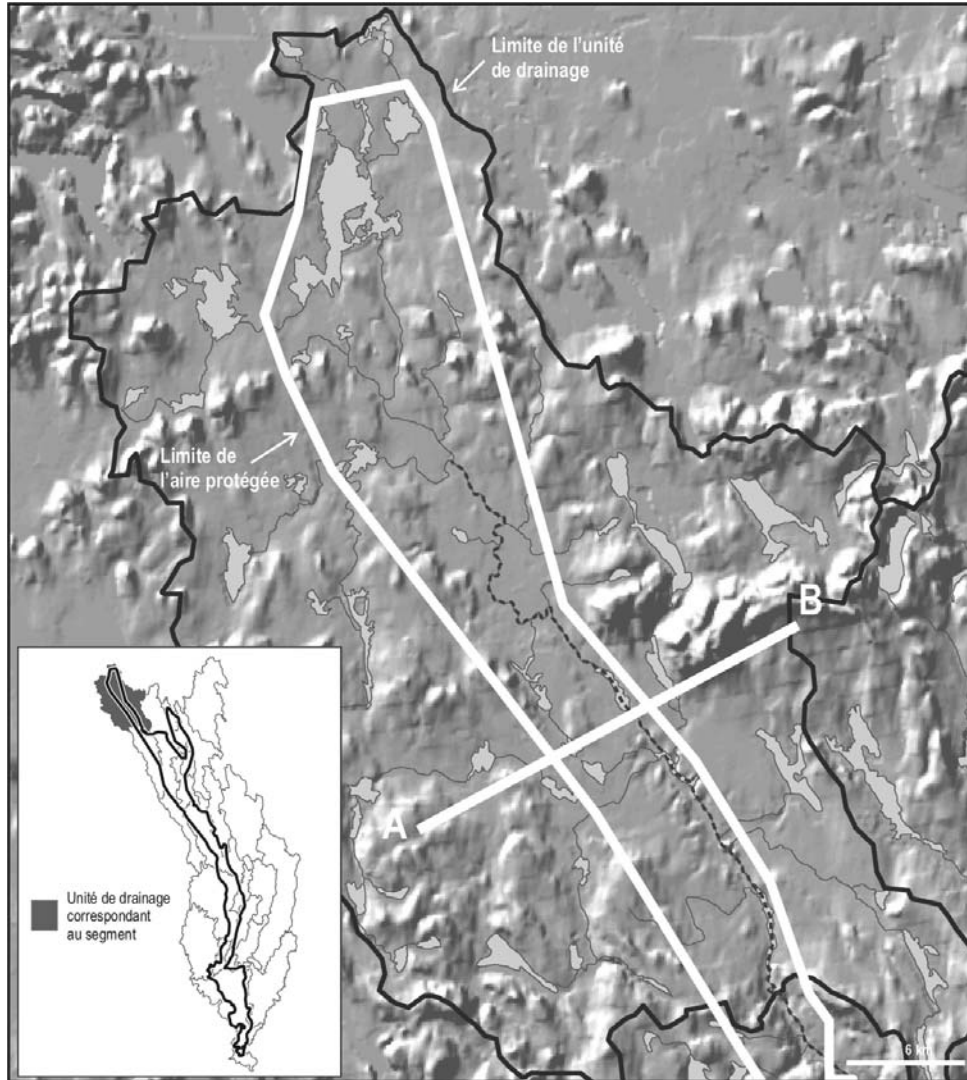
Annexe 8 : Résultats de la caractérisation du cours d'eau de la rivière Moisie (19 fiches)



Localisation des différents tronçons de la rivière Moisie et de ses affluents

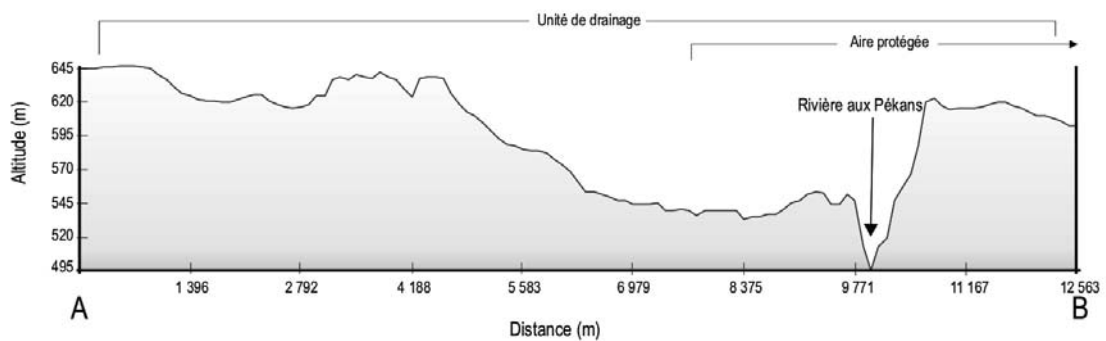
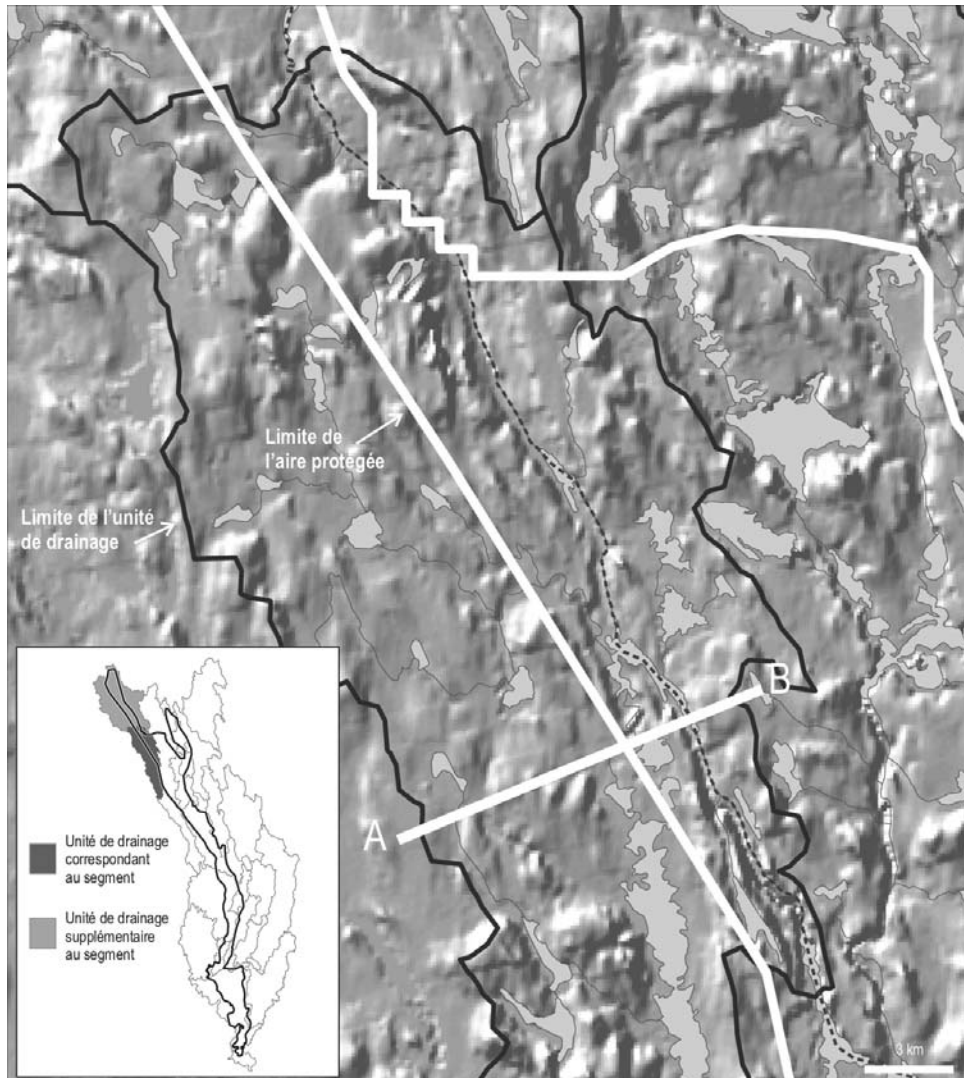
Tronçon D1114A

- Rivière aux Pékans
- Ordre de strahler : 4
- Longueur : 37.8 km
- Déclivité dominante : 0 à 2 %
- Terrain morainique
- Dénivelé des versants : moins de 25 m
- Pourcentage du tronçon formé par des lacs : 24 %



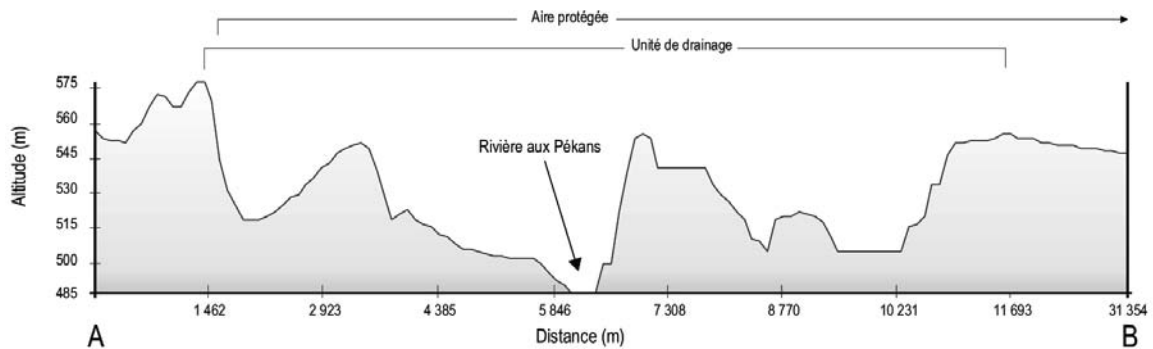
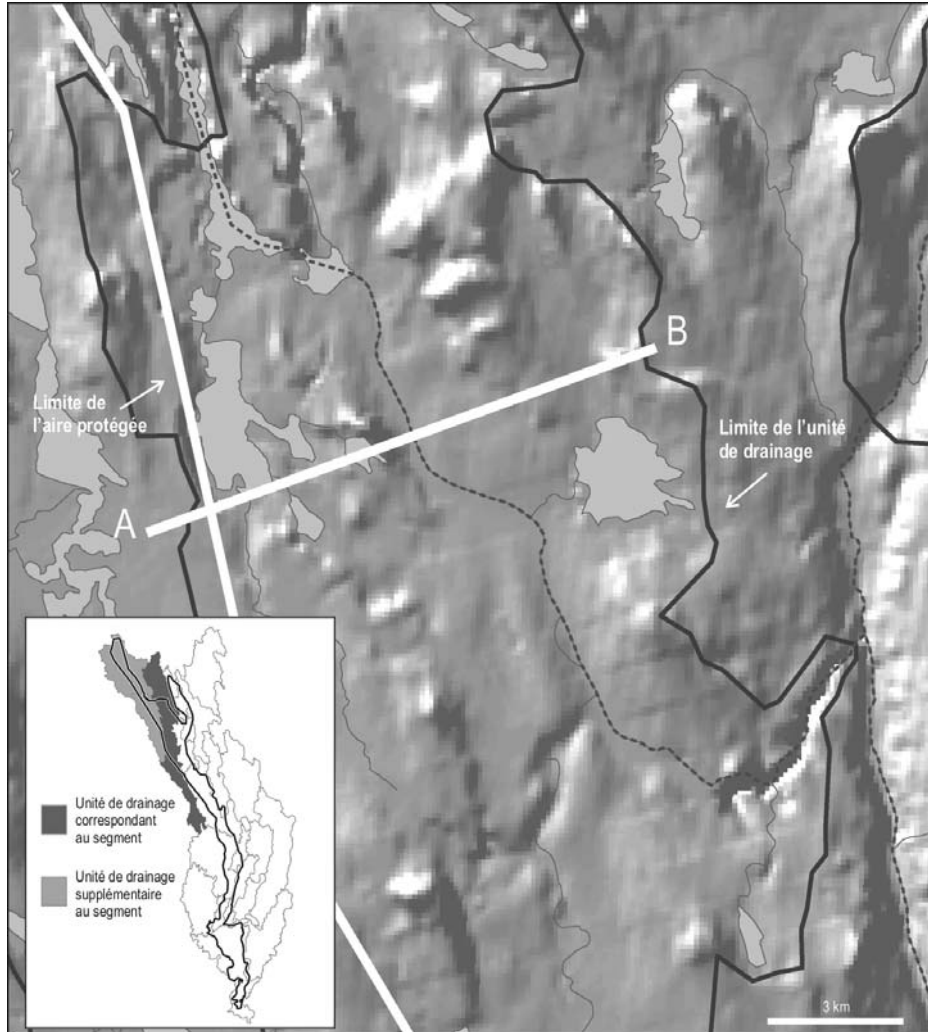
Tronçon D1109A

- Rivière aux Pékans
- Ordre de strahler : 4
- Longueur : 38.1 km
- Déclivité dominante : 2 à 5 %
- Vallée en « U »
- Dénivelé entre 50 et 100 m
- Pourcentage du tronçon formé par des lacs : 24 %



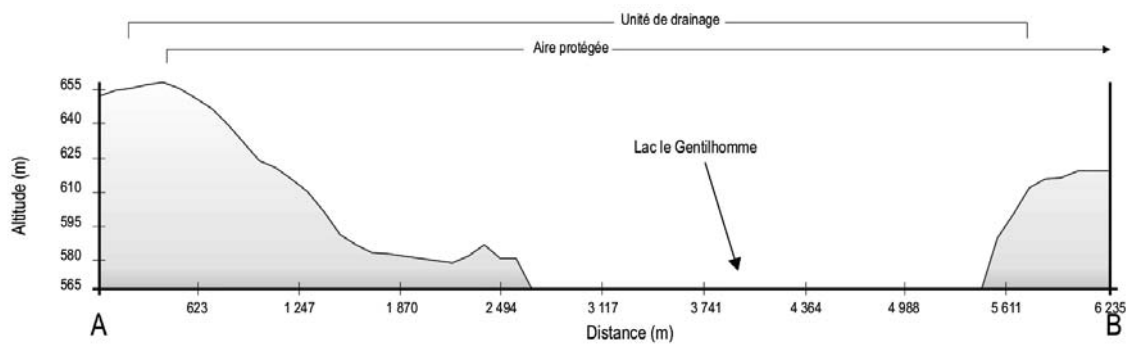
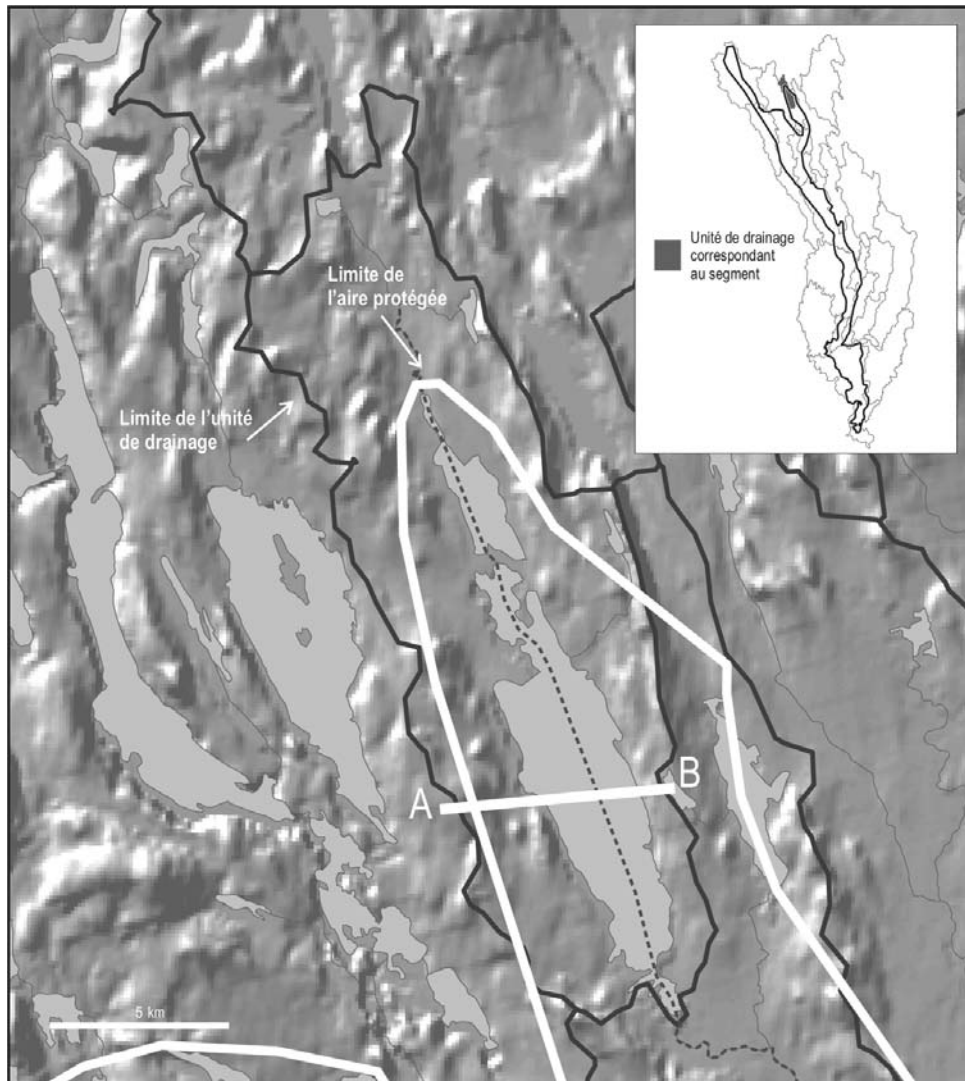
Tronçon D1008A

- Rivière aux Pékans
- Principal affluent : rivière la Ronde
- Ordre de strahler : 4
- Longueur : 25.1 km
- Déclivité dominante : 0 à 2 %
- Plaine fluvio-glaciaire
- Dénivelé des versants : entre 25 et 50 m
- Proportion du tronçon formé par des lacs : 17 %



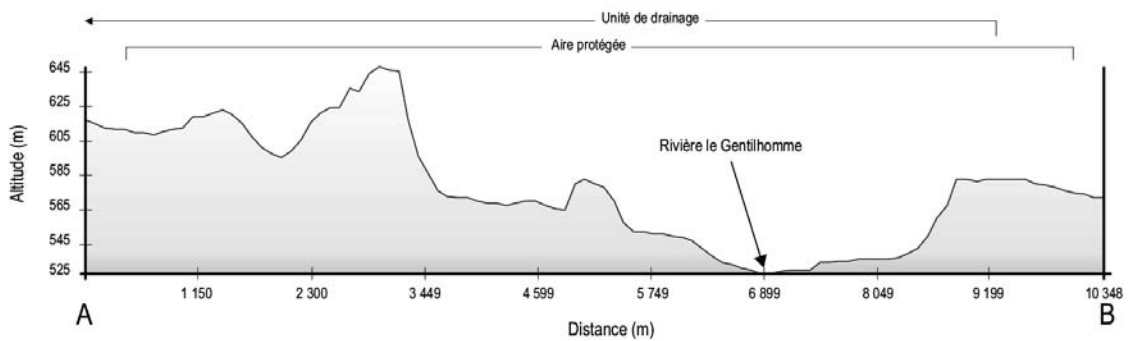
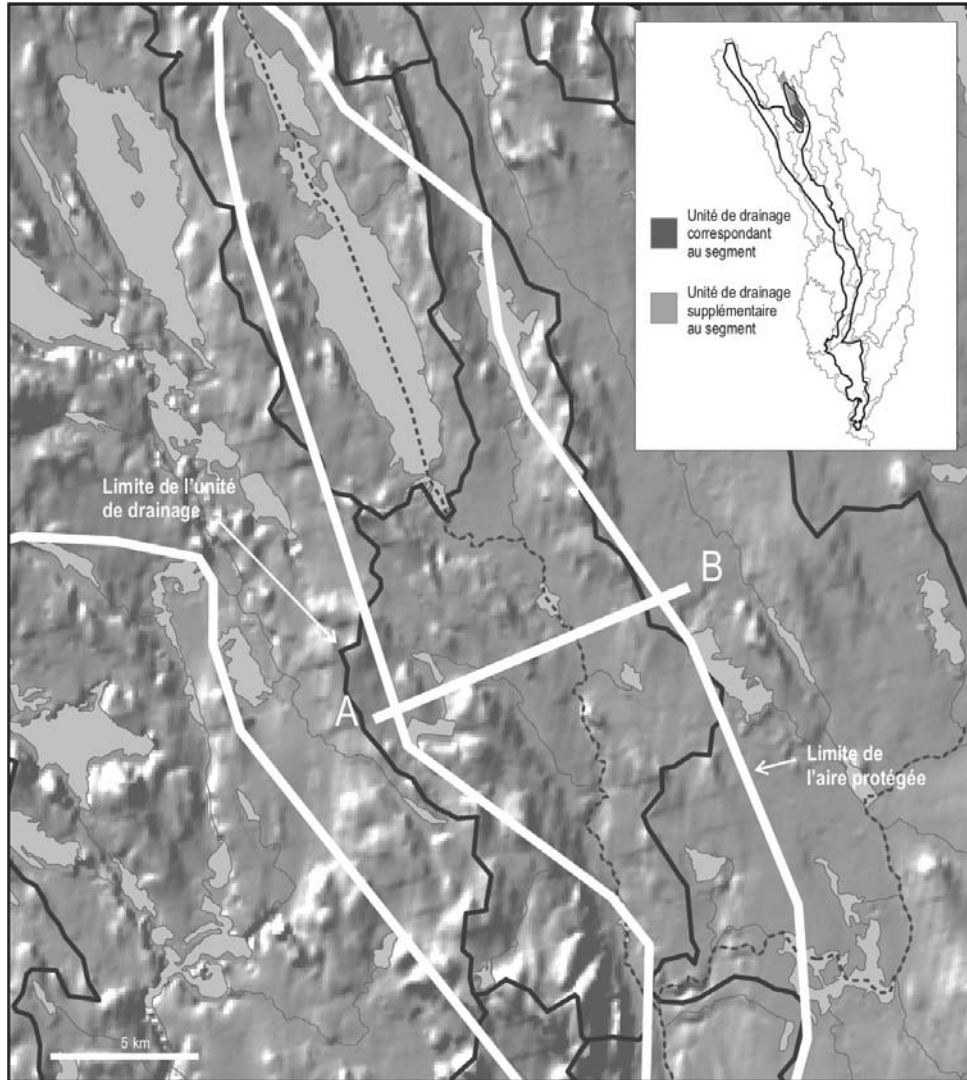
Tronçon D1115A

- Rivière Gentilhomme
- Ordre de strahler : 2
- Longueur : 21.4 km
- Déclivité dominante : 0 à 2 %
- Vallée en « U »
- Dénivelé des versants : entre 25 et 50 m
- Pourcentage du tronçon formé par des lacs : 81 %



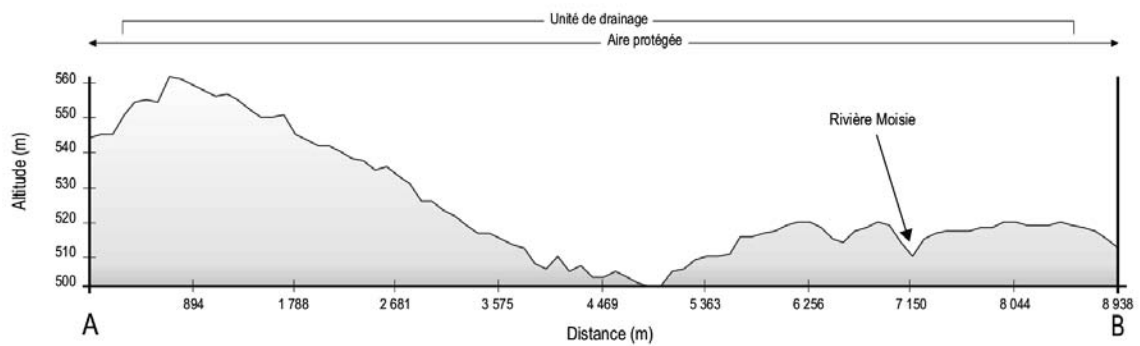
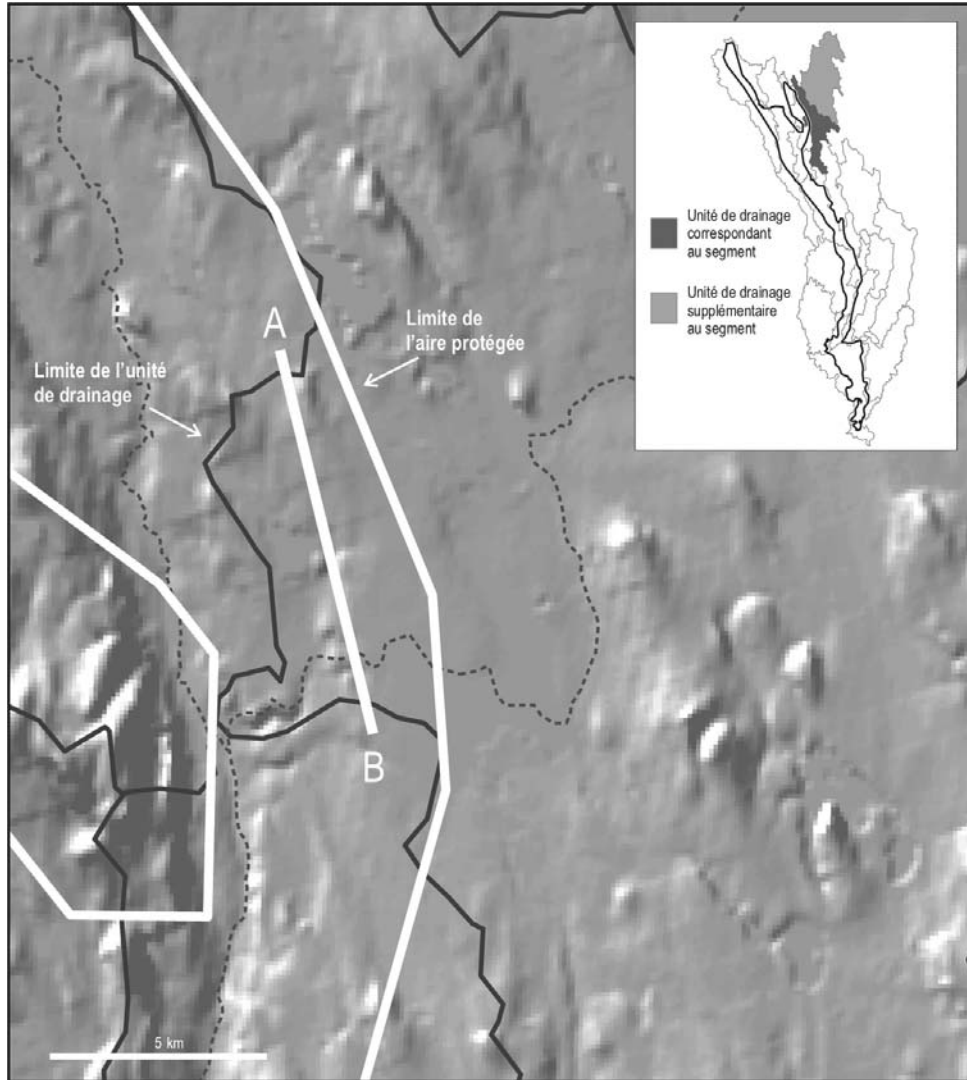
Tronçon D1115B

- Rivière Gentilhomme
- Ordre de strahler : 2
- Longueur : 24.2 km
- Déclivité dominante : 0 à 2 %
- Vallée en « U »
- Dénivelé des versants : entre 25 et 50 m
- Pourcentage du tronçon formé par des lacs : 13 %



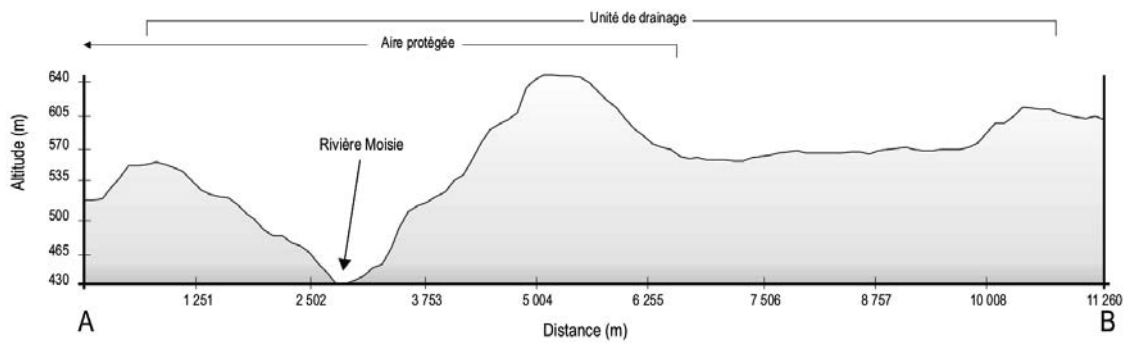
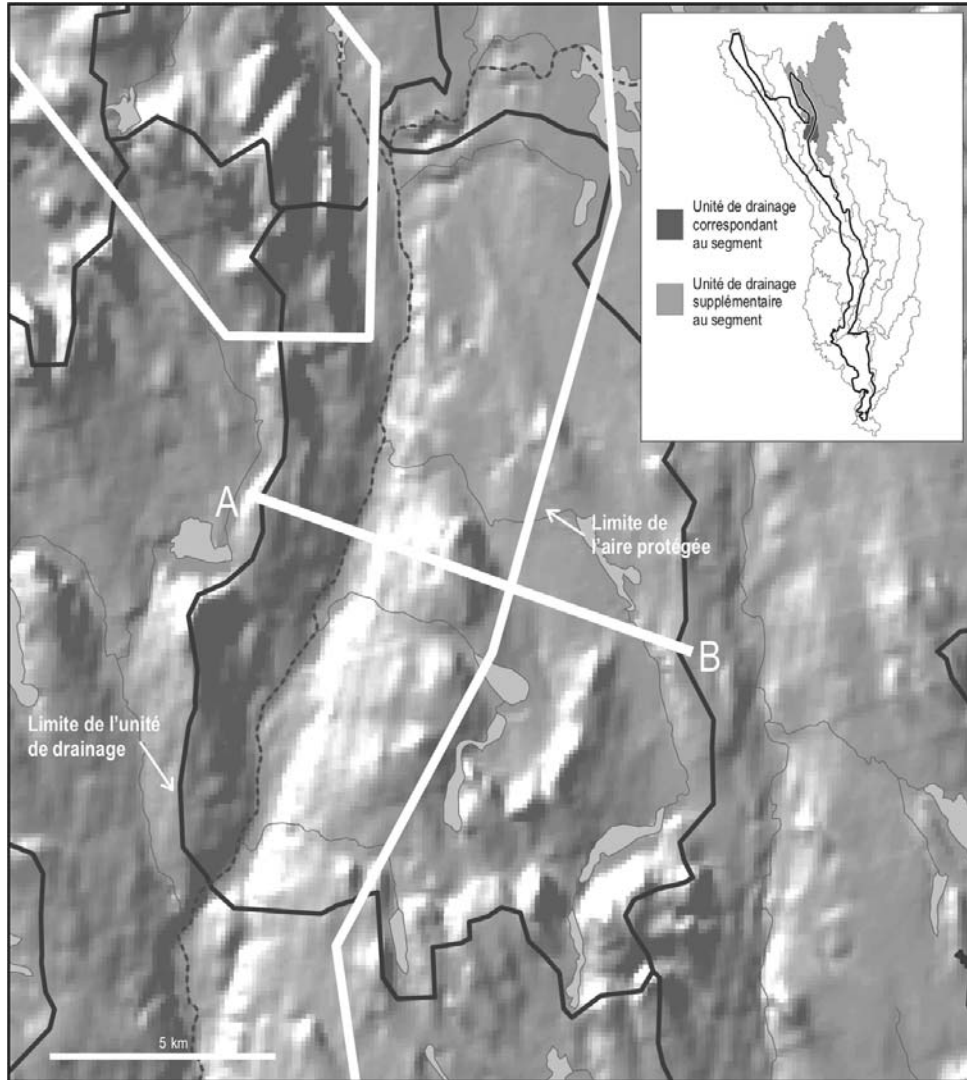
Tronçon D1115D

- Rivière Moisie
- Ordre de strahler : 3
- Longueur : 25.5 km
- Déclivité dominante : 0 à 2 %
- Terrain morainique
- Dénivelé des versants : moins de 25 m
- Pourcentage du tronçon formé par des lacs : 45 %



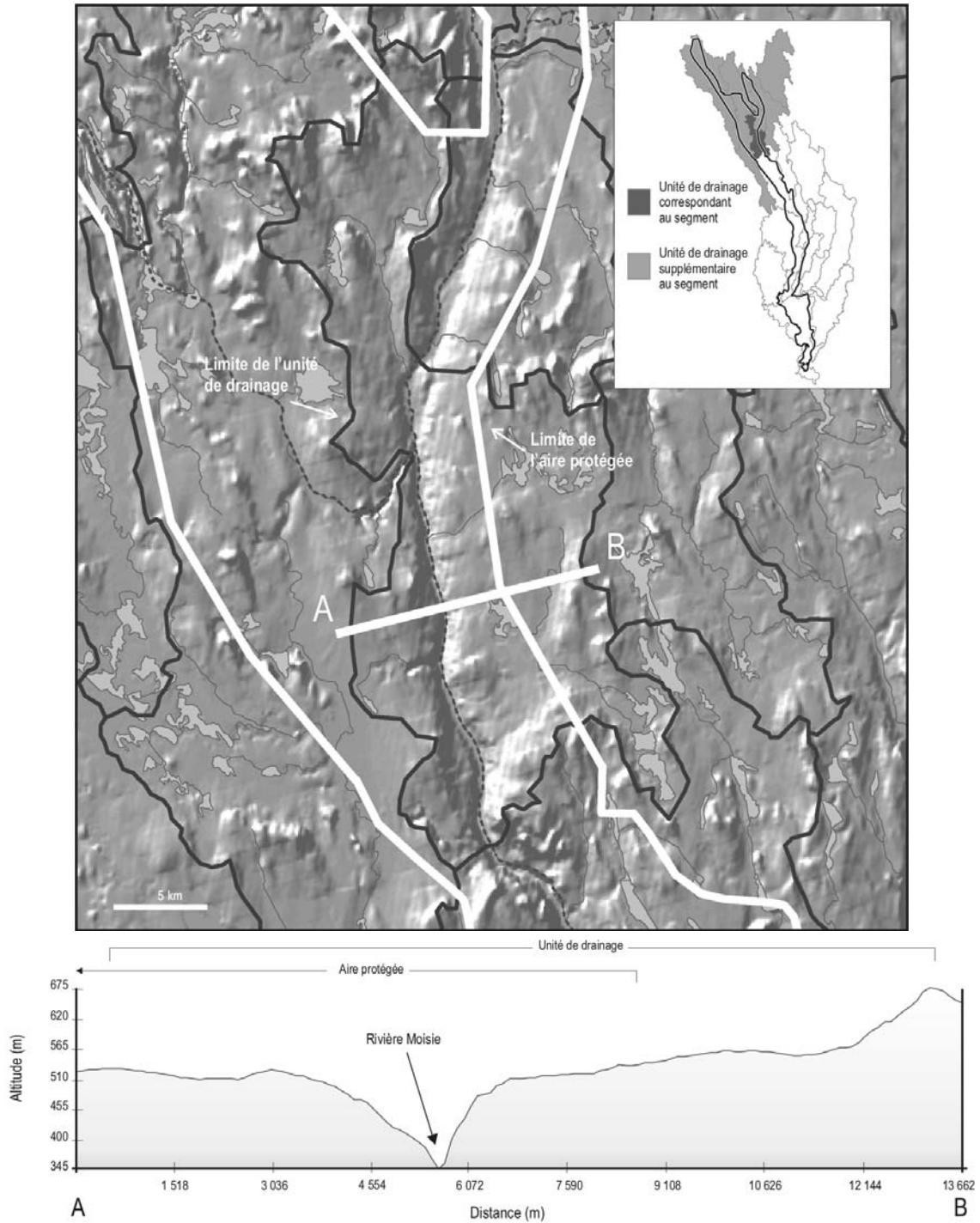
Tronçon D1009B

- Rivière Moisie
- Ordre de strahler : 4
- Longueur : 17.6 km
- Déclivité dominante : 0 à 2 %
- Vallée en « U »
- Dénivelé entre 50 et 100 m
- Pourcentage du tronçon formé par des lacs : 0 %



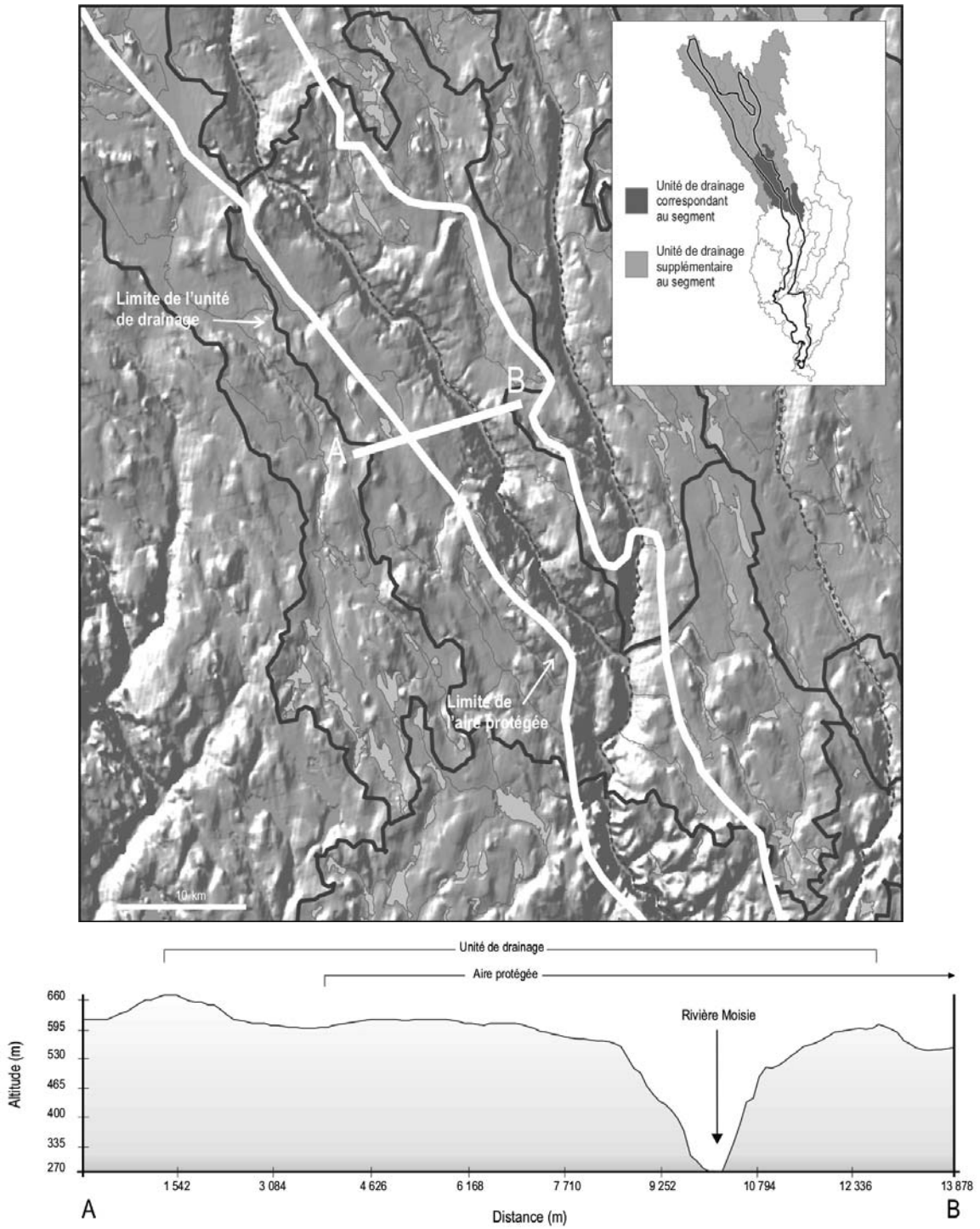
Tronçon D1008B

- Rivière Moisie
- Principal affluent : rivière aux Pékans
- Ordre de strahler : 5
- Longueur : 26.7 km
- Déclivité dominante : 2 à 5 %
- Vallée en « U »
- Dénivelé des versants : entre 100 et 200 m
- Pourcentage du tronçon formé par des lacs : 0 %



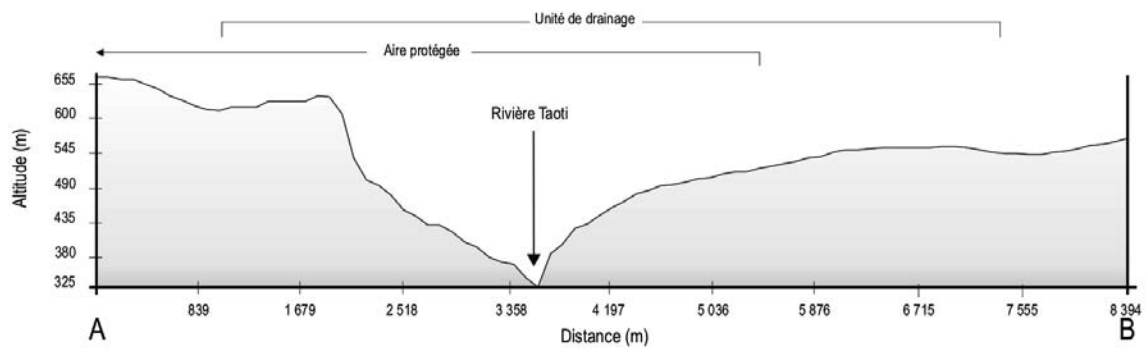
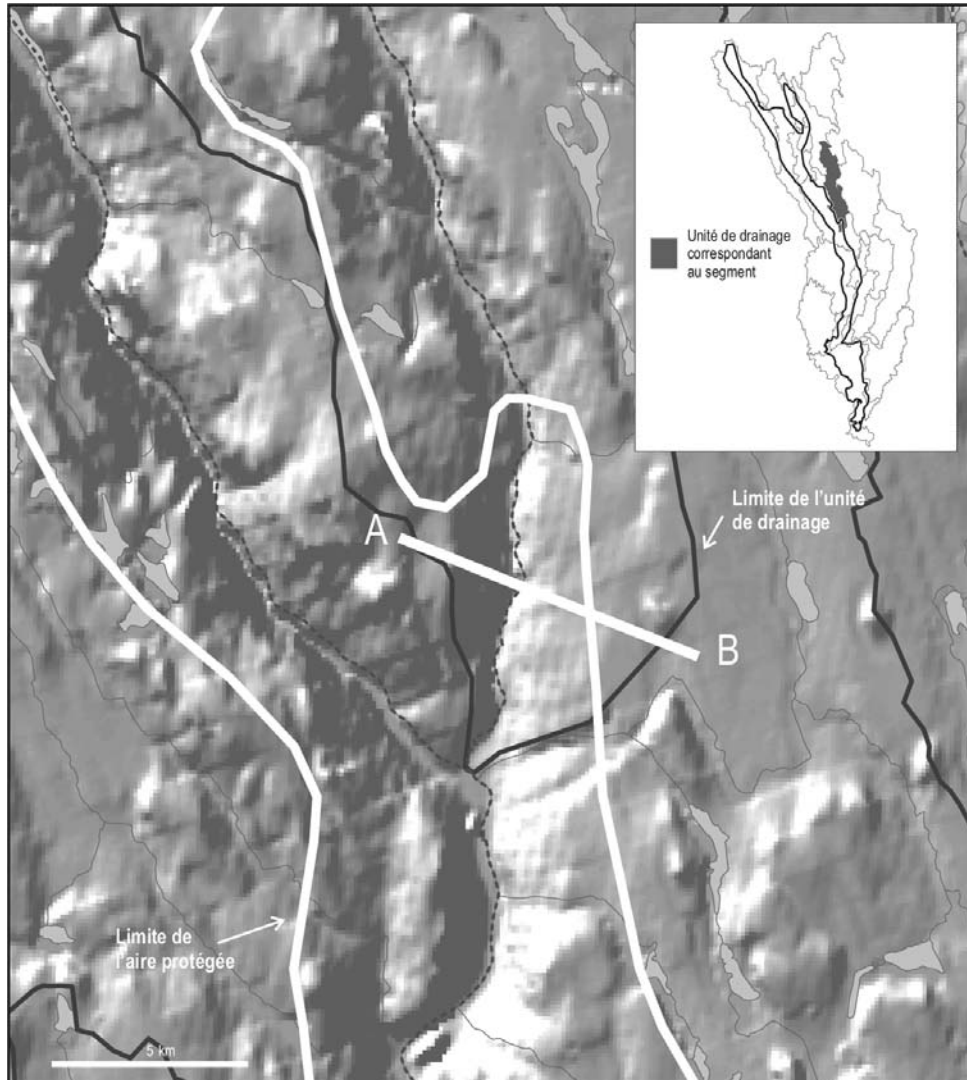
Tronçon D1117B

- Rivière Moisie
- Ordre de strahler : 5
- Longueur : 63.6 km
- Déclivité dominante : 5 à 10 %
- Vallée en « U »
- Dénivelé des versants : entre 100 et 200 m
- Pourcentage du tronçon formé par des lacs : 0 %



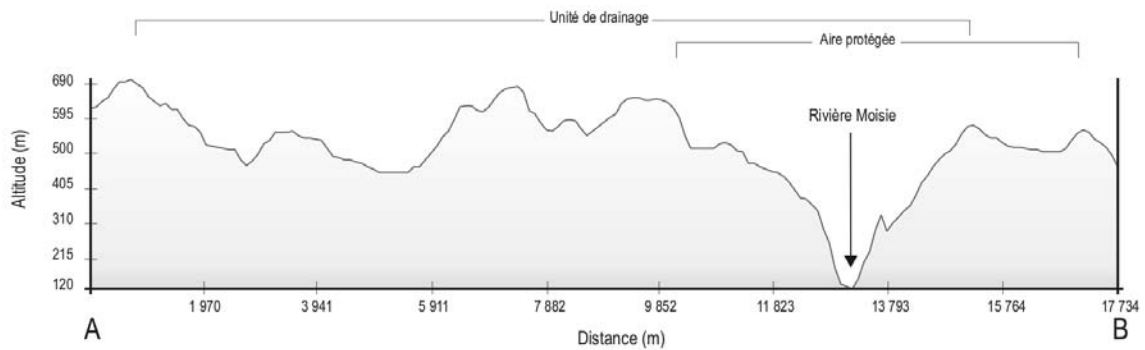
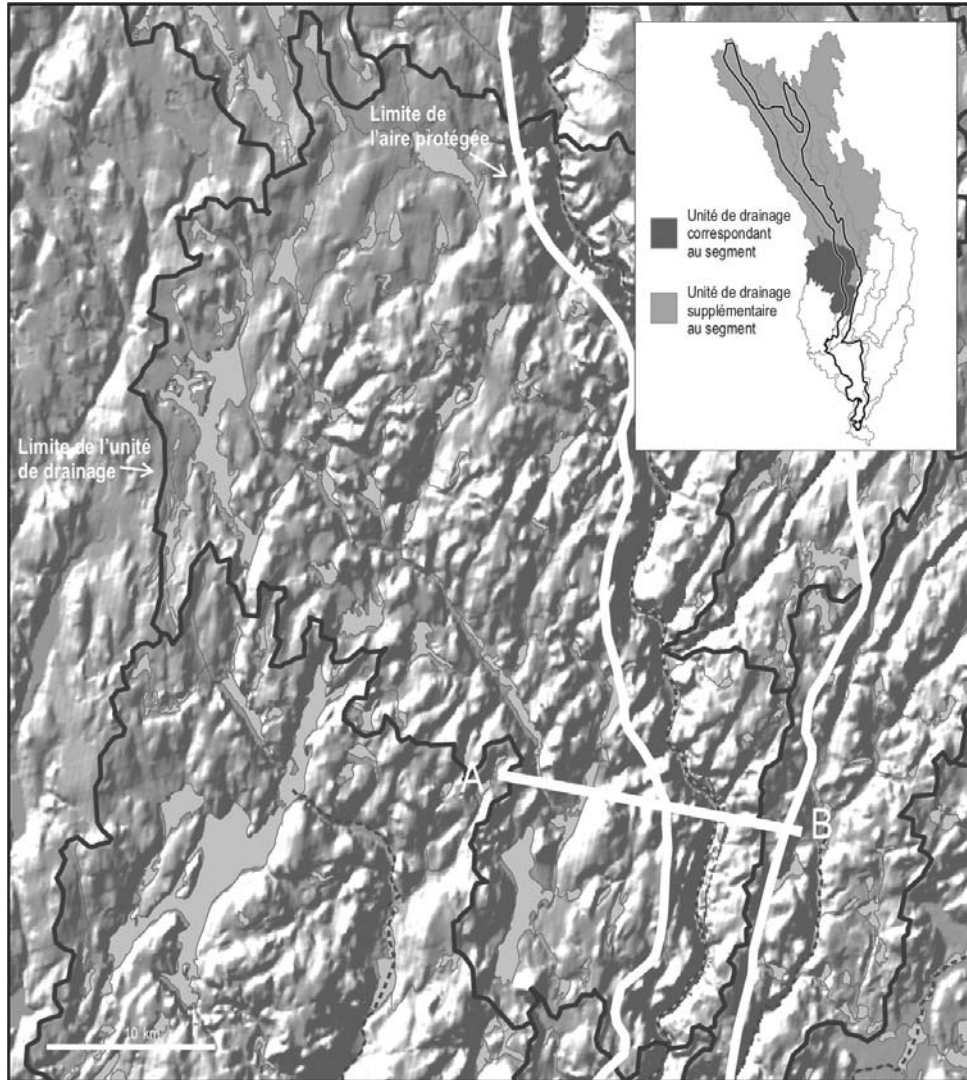
Tronçon D1117D

- Rivière Taoti
- Ordre de strahler : 3
- Longueur : 46.1 km
- Déclivité dominante : 2 à 5 %
- Vallée en « U »
- Dénivelé entre 50 et 100 m
- Pourcentage du tronçon formé par des lacs : 0 %



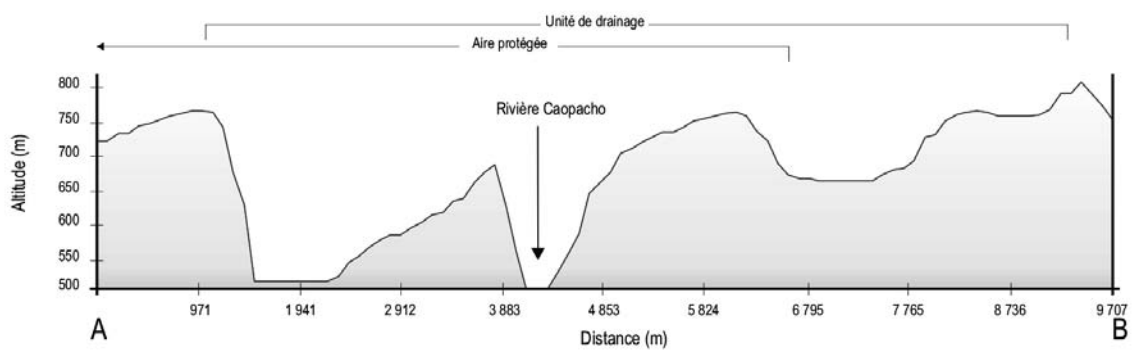
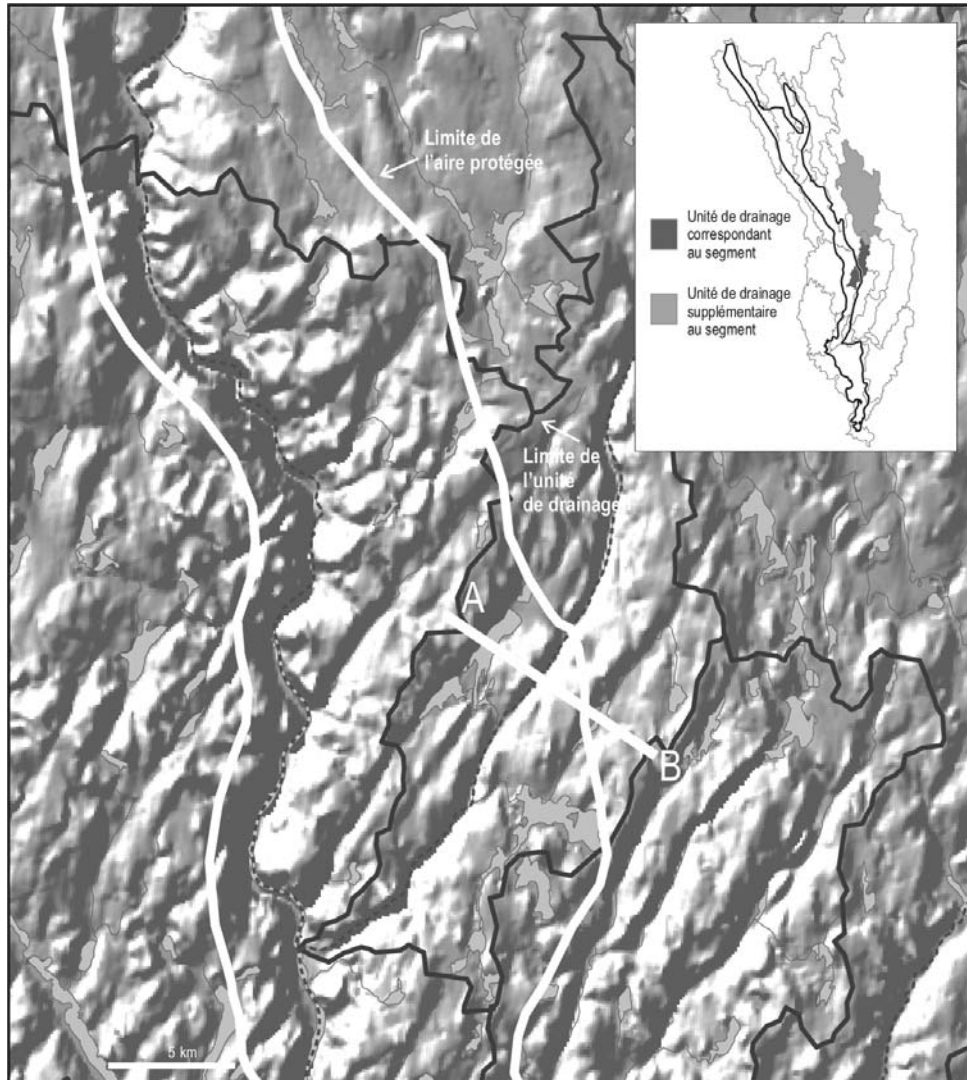
Tronçon D1006A

- Rivière Moisie
- Ordre de strahler : 5
- Longueur : 63.3 km
- Déclivité dominante : 10 à 15 %
- Vallée en « U »
- Dénivelé des versants : entre 200 et 300 m
- Pourcentage du tronçon formé par des lacs : 0 %



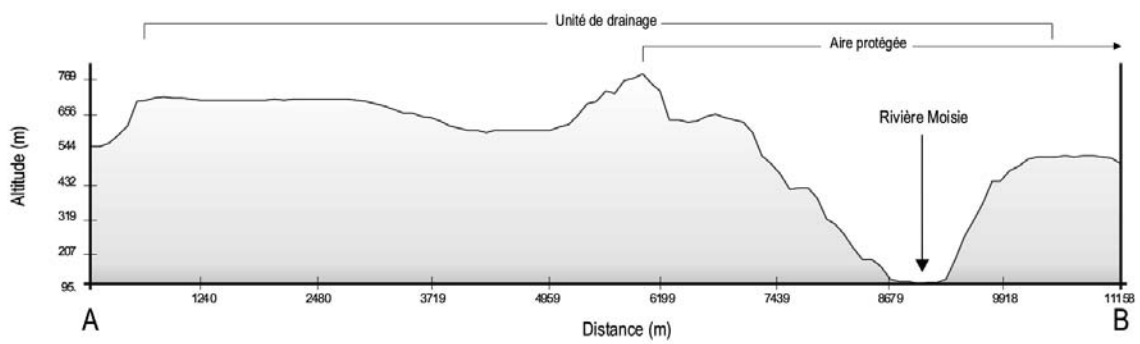
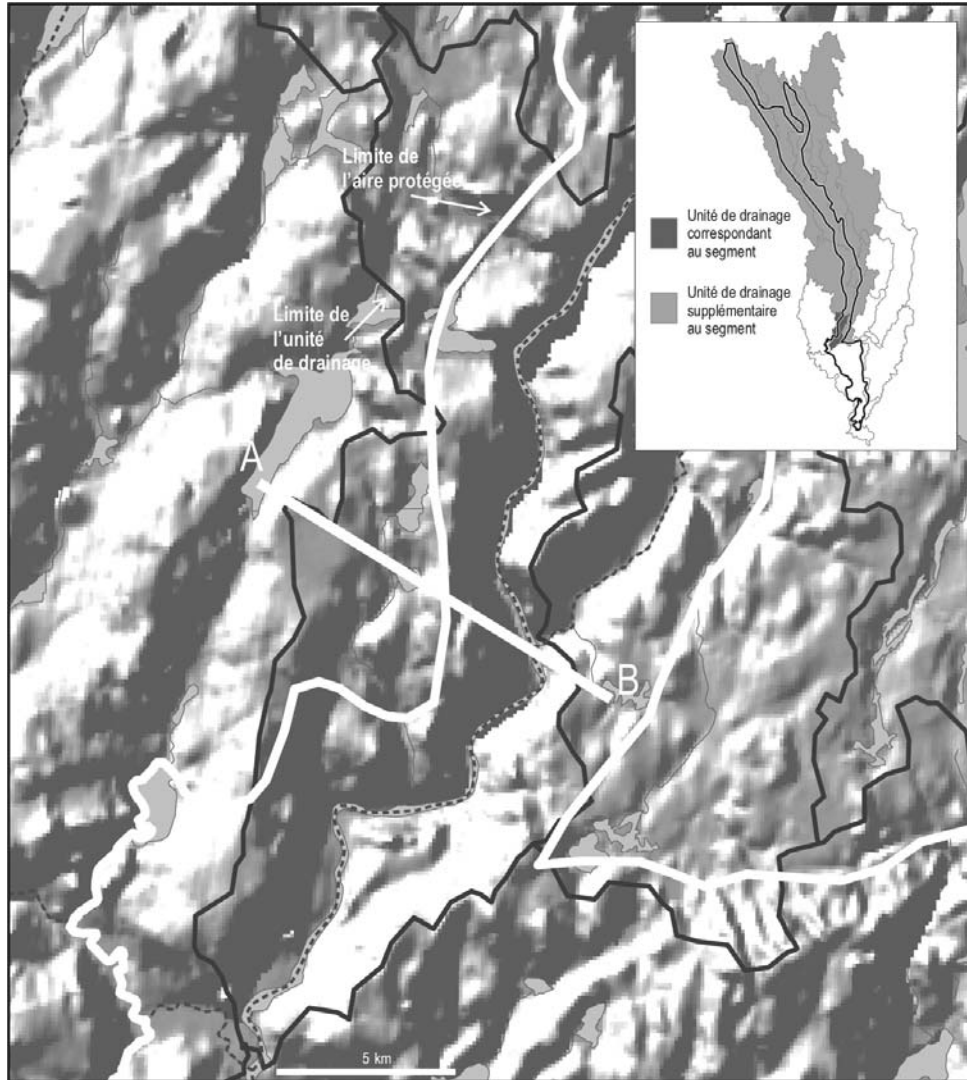
Tronçon D1006C

- Rivière Caopacho
- Ordre de strahler : 4
- Longueur : 37.1 km
- Déclivité dominante : 2 à 5 %
- Vallée en « V »
- Dénivelé des versants : entre 100 et 200 m
- Pourcentage du tronçon formé par des lacs : 0 %



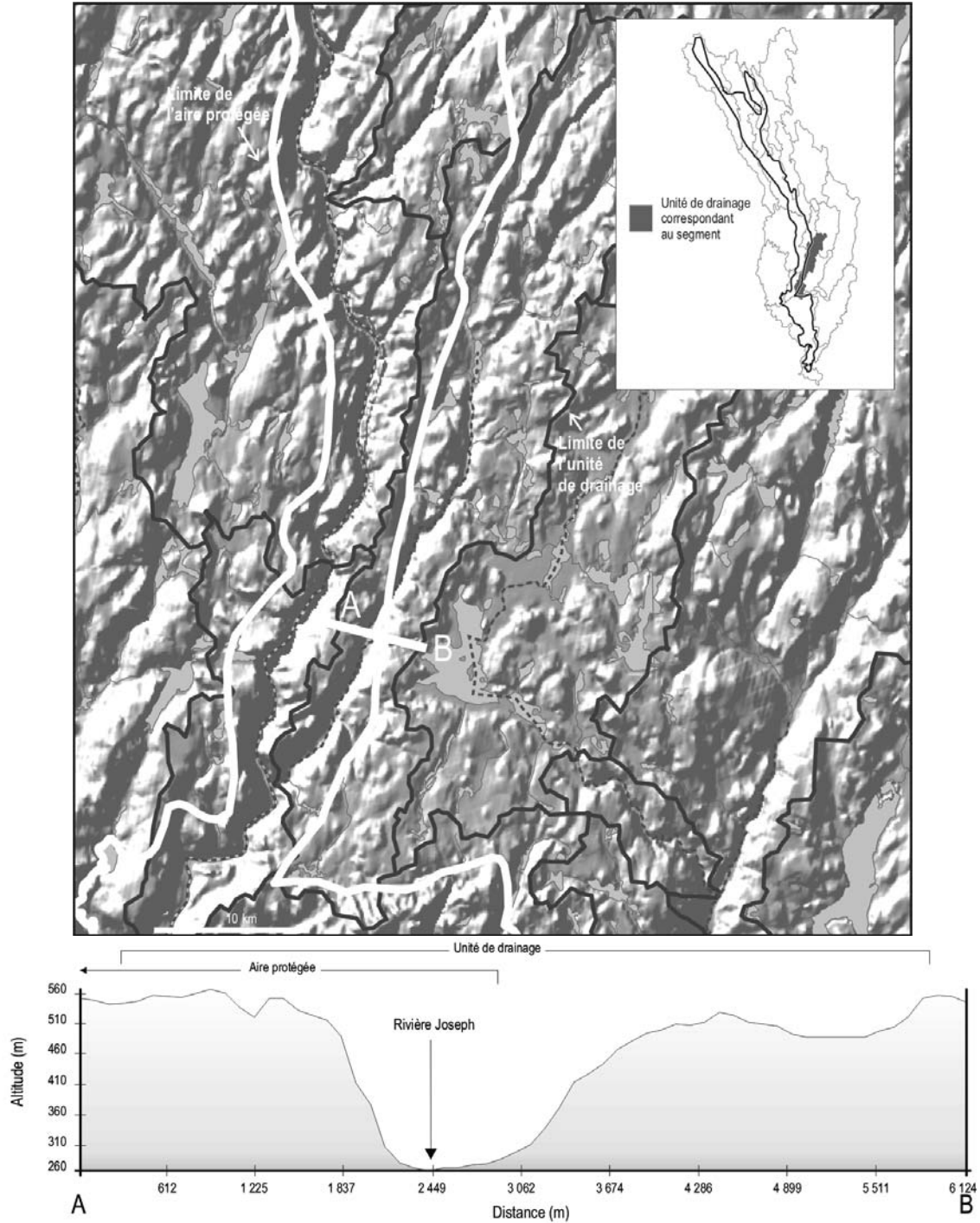
Tronçon D1006B

- Rivière Moisie
- Fin du tronçon : confluence rivières Moisie et Ouapetec
- Ordre de strahler : 5
- Longueur : 34.1 km
- Déclivité dominante : 2 à 5 %
- Vallée en « U »
- Dénivelé des versants : plus de 300 m
- Pourcentage du tronçon formé par des lacs : 0 %



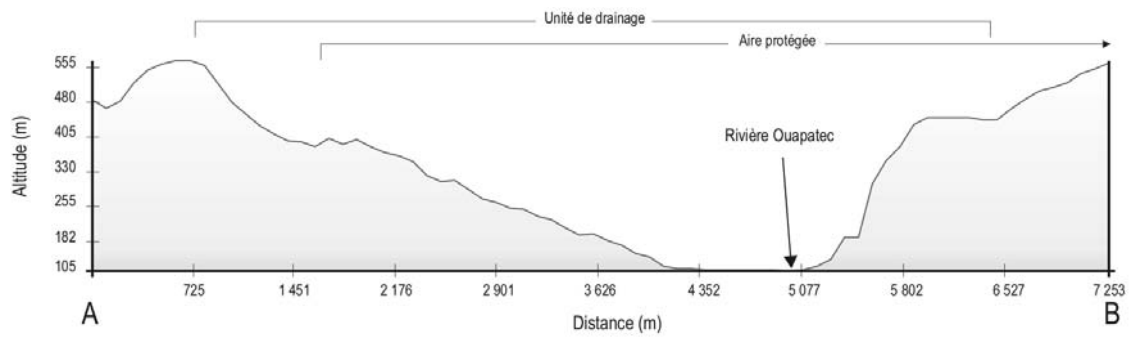
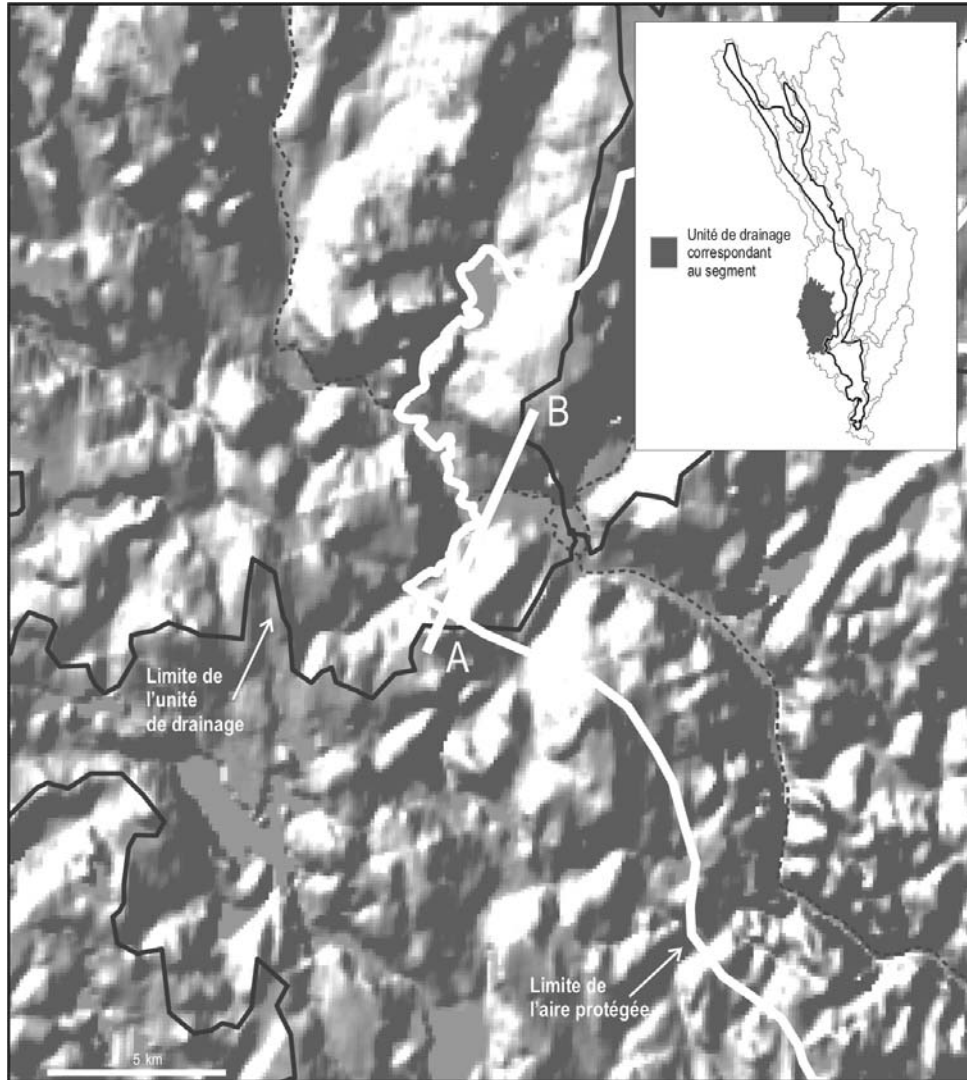
Tronçon D1006D

- Rivière Joseph
- 15.5 km sont compris dans la réserve aquatique
- Ordre de strahler : 3
- Longueur : 34.1 km
- Déclivité dominante : 2 à 5 %
- Vallée en « U »
- Dénivelé des versants : entre 100 et 200 m
- Pourcentage du tronçon formé par des lacs : 6 %



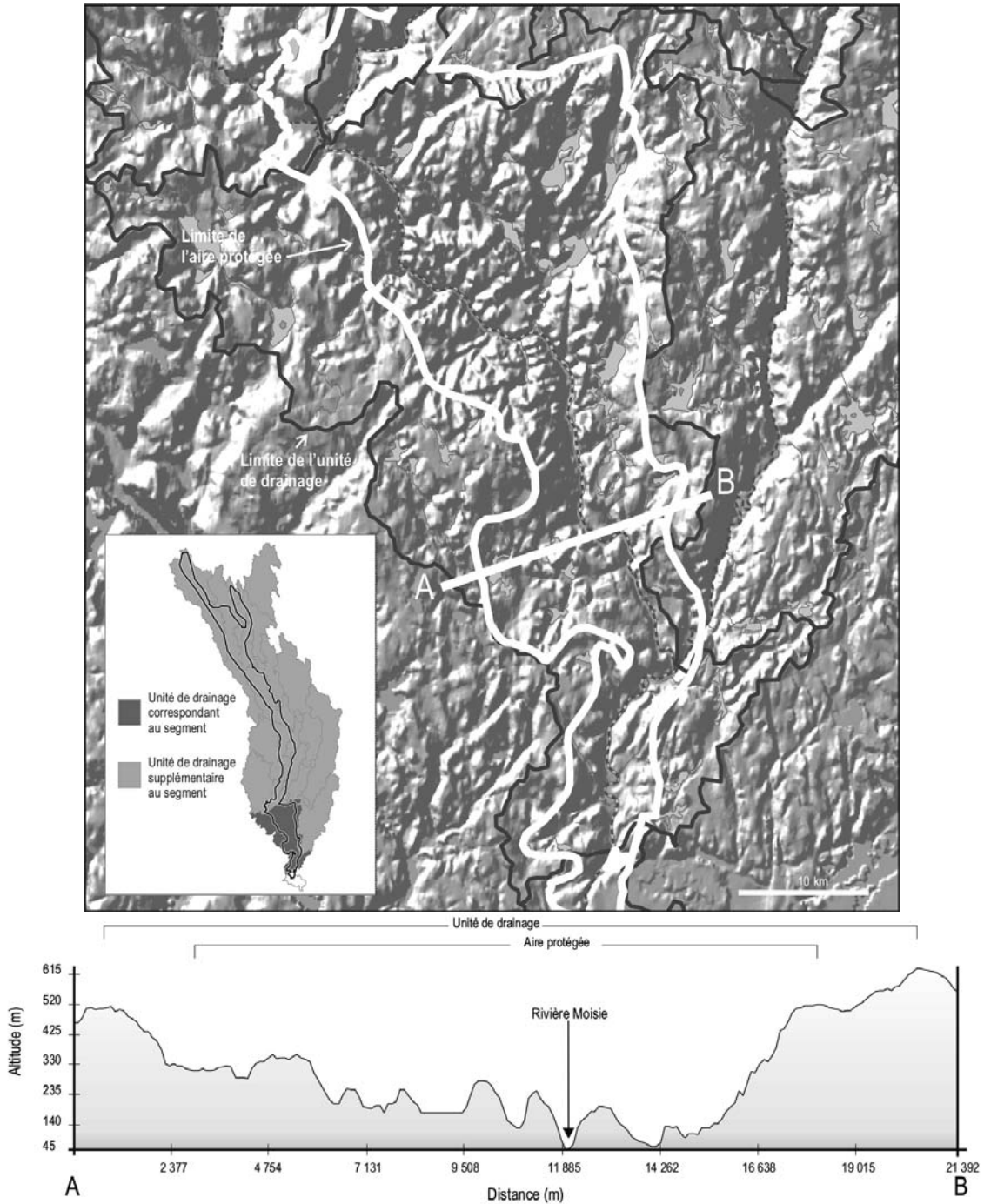
Tronçon D1006E

- Rivière Ouapetec
- 9 km sont inclus dans la réserve aquatique
- Ordre de strahler : 3
- Longueur : 56.9 km
- Déclivité dominante : 2 à 5 %
- Vallée en « U »
- Dénivelé des versants : entre 100 et 200 m
- proportion du tronçon formé par des lacs : 12 %



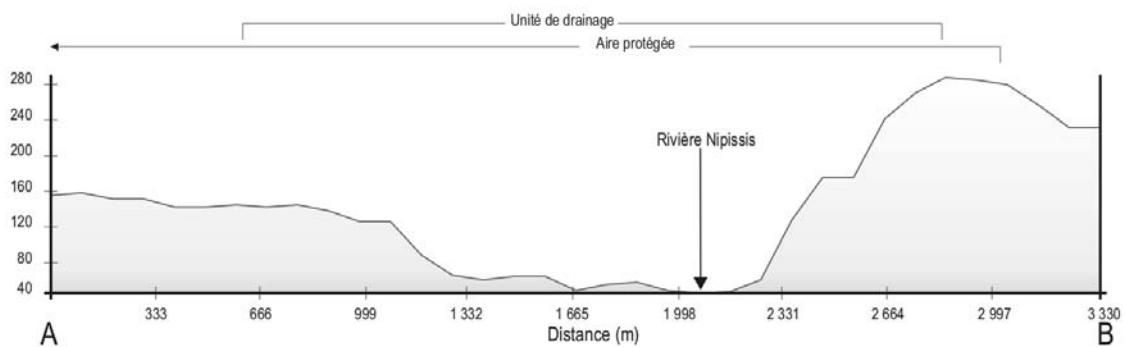
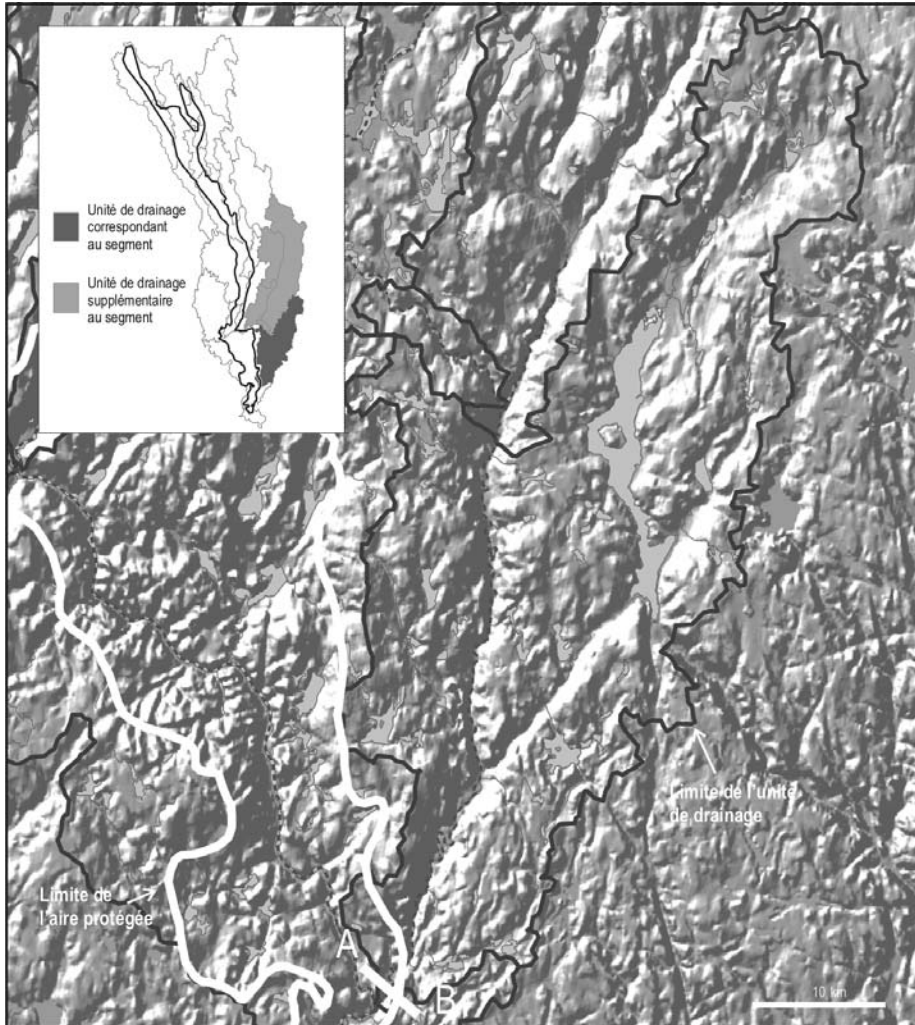
Tronçon D1004A

- Début du tronçon : confluence des rivières Moisie et Ouapetec
- Fin du tronçon : 2 km en amont du ruisseau Daigle (D1003A)
- Principaux affluents : rivières à l'Eau Dorée et Nipissis
- Ordre de strahler : 5
- Longueur : 75.8 km
- Déclivité dominante : 0 à 2 %
- Vallée en « U »
- Dénivelé des versants : entre 100 et 200 m
- proportion du tronçon formé par des lacs : 0 %



Tronçon D1004B

- Rivière Nipissis
- Début du tronçon : 3.5 km en aval de la confluence des rivières Nipissis et Wacouno
- Fin du tronçon : confluence des rivières Nipissis et Moisie
- Principaux affluents : rivière Nipisso
- Portion incluse dans la réserve aquatique : 5 km
- Ordre de strahler : 5
- Longueur : 55.1 km
- Déclivité dominante : 0 à 2 %
- Vallée en « U »
- Dénivelé des versants : entre 200 et 300 m
- proportion du tronçon formé par des lacs : 0 %



Tronçon D1003A

- Embouchure de la rivière Moisie
- Début du tronçon : 2 km en amont du ruisseau Daigle
- Fin du tronçon : embouchure de la rivière
- Seulement 8 km sont inclus dans les limites de la réserve aquatique
- Ordre de strahler : 6
- Longueur : 35.9 km
- Déclivité dominante : 0 à 2 %
- Plaine alluviale
- Dénivelé des versants : moins de 25 m
- proportion du tronçon formé par des lacs : 0 %

