



Mémoire présenté au  
Bureau d'audiences publiques sur  
l'environnement

Projets de réserve aquatique de la  
rivière Moisie  
et  
des réserves de biodiversité des  
lacs Pasteur, Gensart et Bright  
Sand

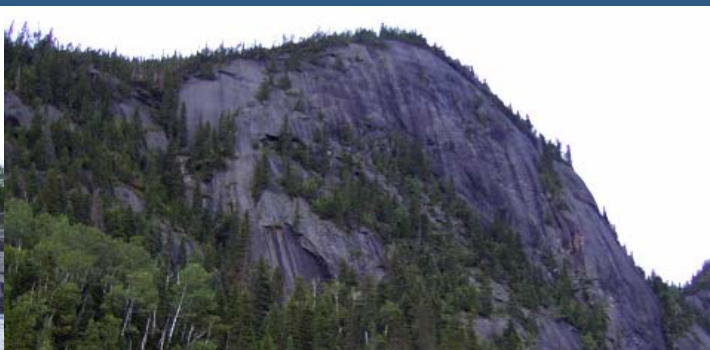
par

La Société pour la nature et les parcs

# Objectifs de la présentation

- Présentation de la SNAP
- Stratégie québécoise sur les aires protégées
- Commentaires généraux
  - Saumon atlantique
  - Caribou forestier
  - Garrot d'Islande
  - Perte de possibilité ligneuse
- Limites des aires protégées projetées

# Rendez Vous Boréal



LA FORÊT BORÉALE



**SNAP**



toute nature!



# Aux arbres citoyens

**La CRISE du logement,**  
c'est aussi **EN FORÊT...**

L'habitat du caribou forestier  
est menacé.



**PROTÉGEONS LA FORÊT BORÉALE !**

Agissons dès maintenant !

[www.auxarbrescitoyens.com](http://www.auxarbrescitoyens.com)



# Sensibilisation du public sur la Côte-Nord



# Stratégie québécoise sur les aires protégées (SQAP)



Augmenter, d'ici à 2005, l'étendue en aires protégées pour atteindre une superficie de l'ordre de 8 % du territoire du Québec.

# Commission Coulombe



Que 12 % de la superficie de chacune des provinces naturelles situées en forêt boréale québécoise fasse partie du réseau des aires protégées d'ici 2010.

# Saumon atlantique

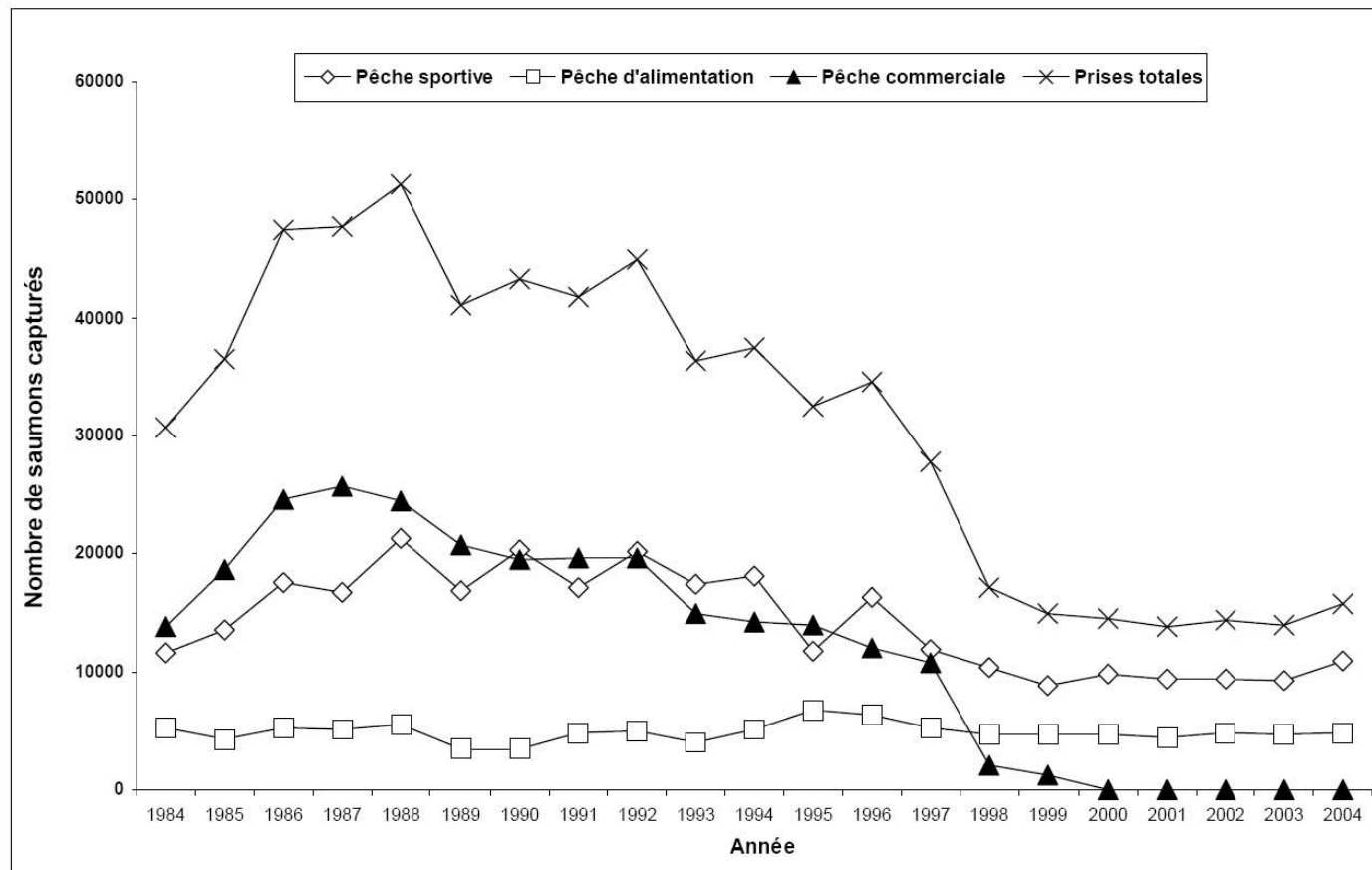
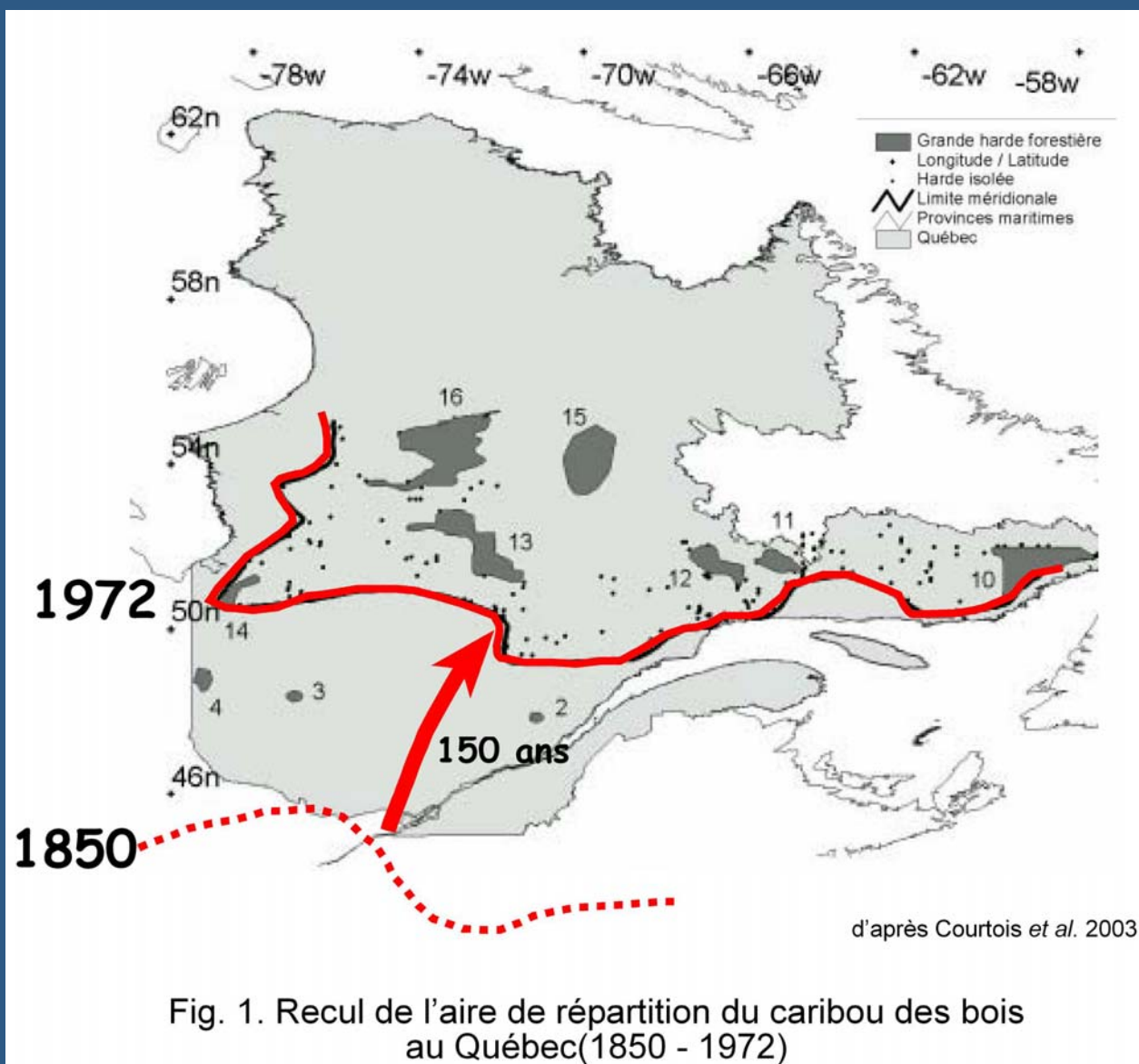


Figure 5. Résumé de l'exploitation au Québec.

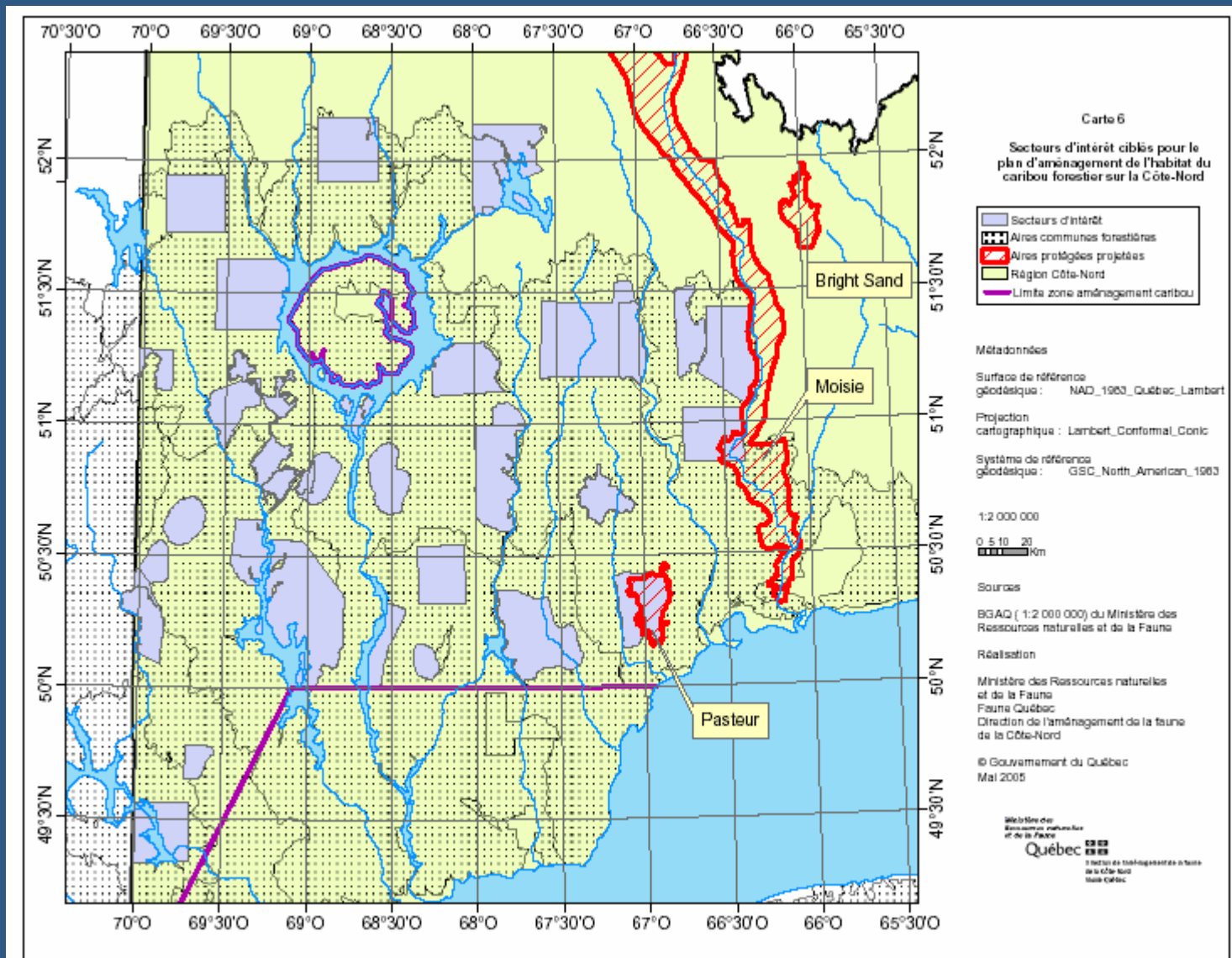
Source : MRNF (2005)



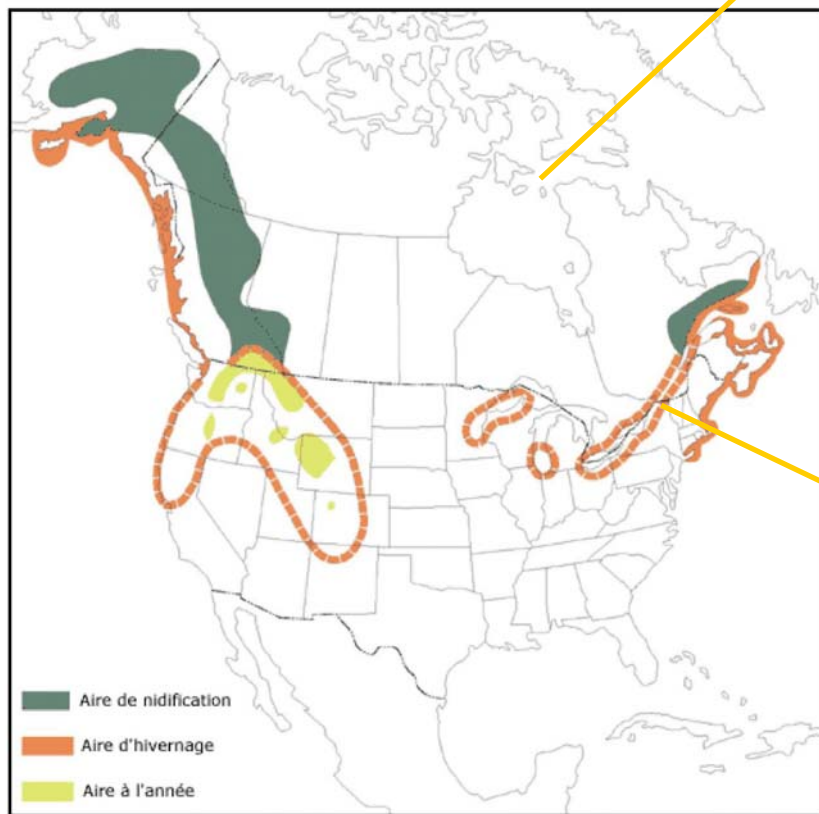
# Caribou forestier



# Caribou forestier

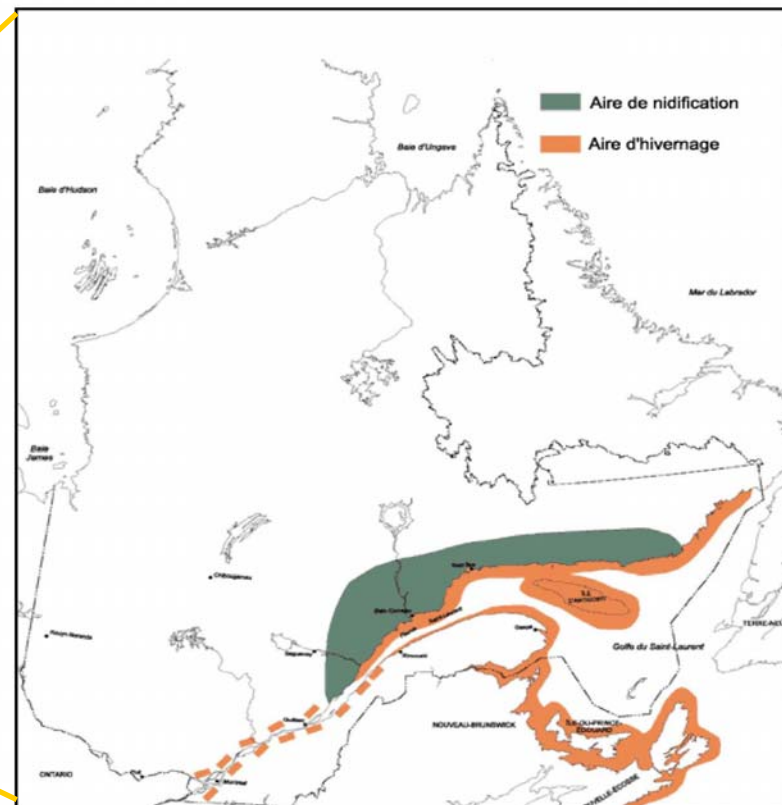


# Garrot d'Islande



(source : [http://www.fapaq.gouv.qc.ca/fr/etu\\_rec/esp\\_mena\\_vuln/liste.htm](http://www.fapaq.gouv.qc.ca/fr/etu_rec/esp_mena_vuln/liste.htm))

Fig. 2. Aire de répartition du garrot d'Islande en Amérique du Nord

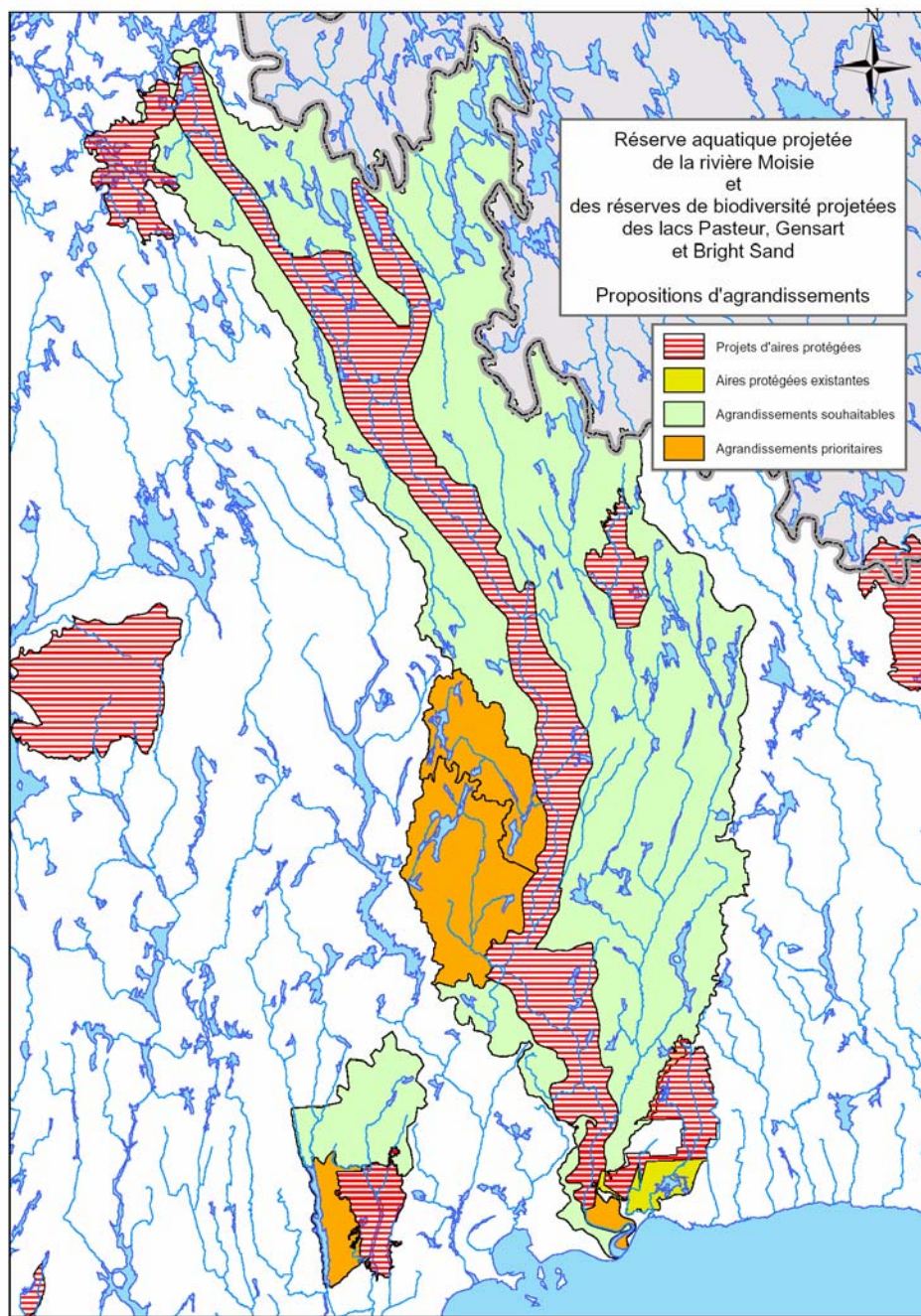


(source : [http://www.fapaq.gouv.qc.ca/fr/etu\\_rec/esp\\_mena\\_vuln/liste.htm](http://www.fapaq.gouv.qc.ca/fr/etu_rec/esp_mena_vuln/liste.htm))

Fig. 3. Aire de répartition du garrot d'Islande au Québec

# Perte de possibilité

Période	Possibilité (m3)	Récolte (m3)	Ratio Récolte/possibilité
1990-1991	4 062 500	1 731 570	0,426
1991-1992	3 953 000	1 702 498	0,431
1992-1993	3 718 000	1 435 392	0,386
1993-1994	2 998 000	1 545 810	0,516
1994-1995	4 336 200	2 120 730	0,489
1995-1996	4 615 200	3 083 551	0,668
1996-1997	4 758 200	2 690 239	0,565
1997-1998	6 030 200	4 777 710	0,792
1998-1999	6 030 200	4 329 739	0,718
1999-2000	6 025 000	4 459 557	0,740
2000-2001	5 069 153	4 574 944	0,903
2001-2002	5 068 353	3 704 420	0,731
2002-2003	5 057 853	4 141 463	0,819
<b>Total</b>	<b>61 721 859</b>	<b>40 297 623</b>	<b>0,653</b>



# Réserve aquatique projetée de la rivière Moisie et des réserves de biodiversité projetées des lacs Pasteur, Gensart et Bright Sand

## Propositions d'agrandissements

- Projets d'aires protégées
- Aires protégées existantes
- Aggrandissements souhaitables
- Aggrandissements prioritaires

# Réserve de la biodiversité du lac Pasteur

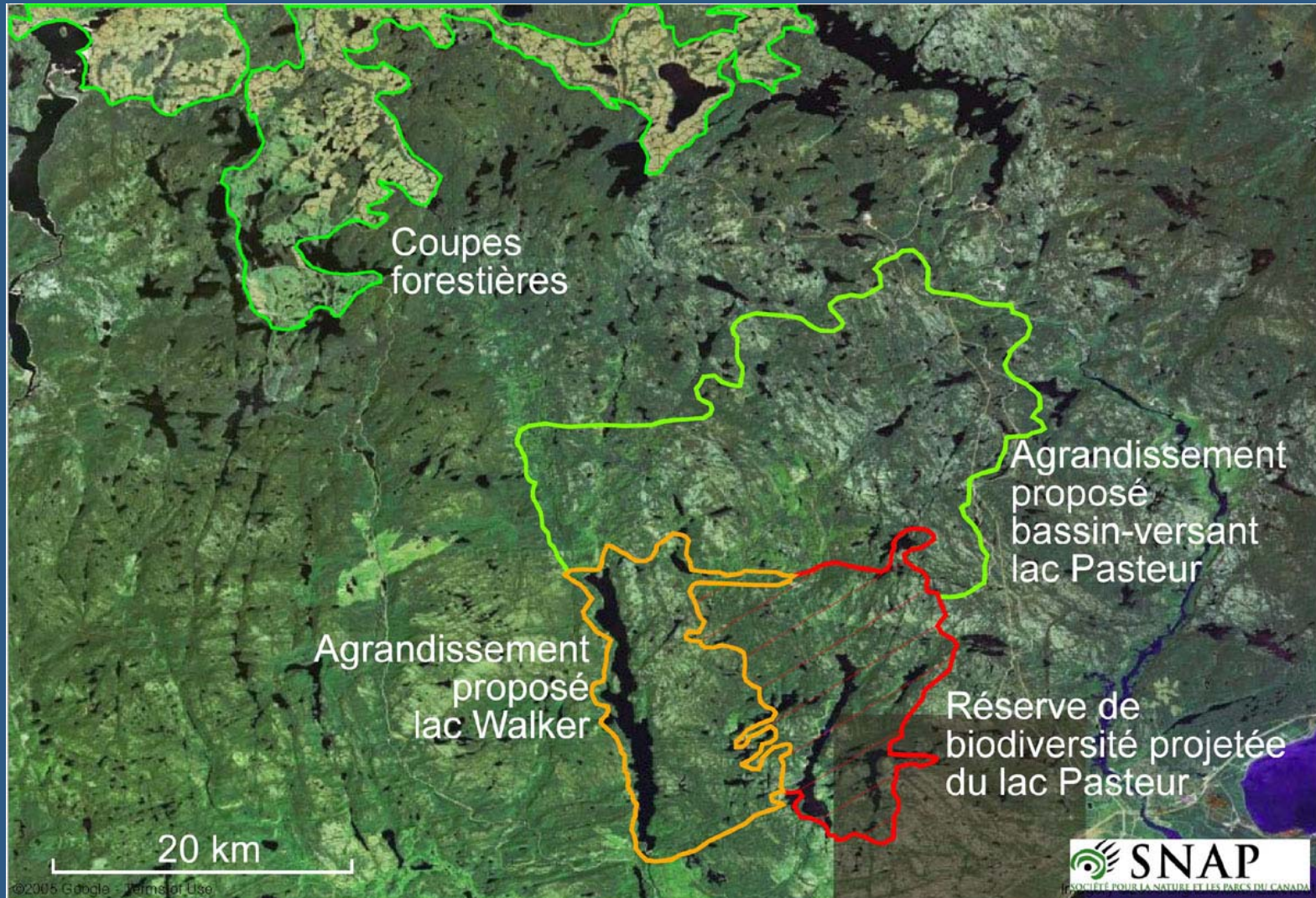


Fig. 5. Photo satellite de la réserve de biodiversité projetée du lac Pasteur

# Bassins versants de la rivière Ouapetec et de l'émissaire du lac Fontarabie

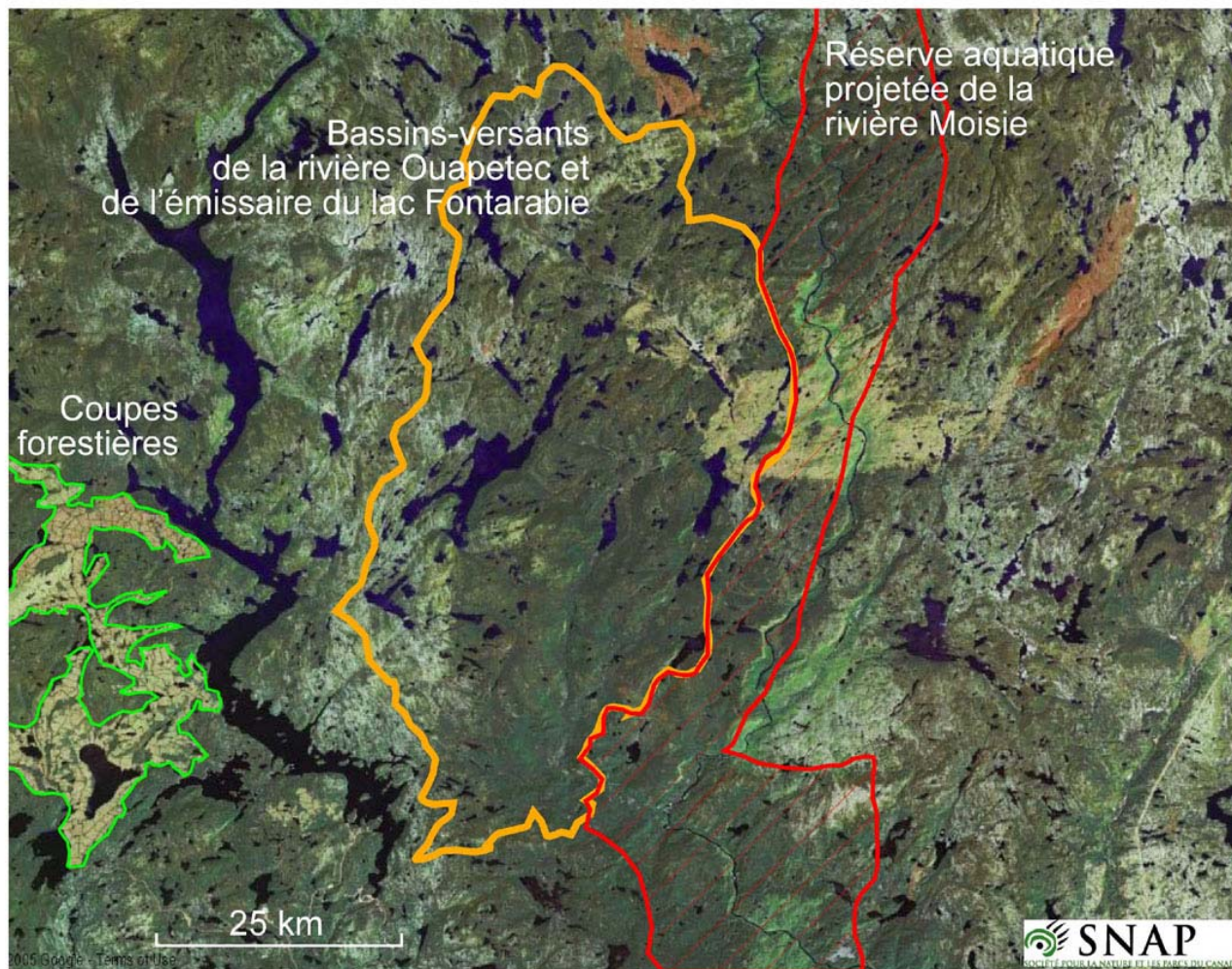


Fig. 6. Photo satellite des bassins-versants de la rivière Ouapetec et de l'émissaire du lac Fontarabie