

Carte 6

Secteurs d'intérêt ciblés pour le plan d'aménagement de l'habitat du caribou forestier sur la Côte-Nord

- Secteurs d'intérêt
- Aires communes forestières
- Aires protégées projetées
- Région Côte-Nord
- Limite zone aménagement caribou

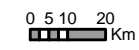
Métadonnées

Surface de référence géodésique : NAD_1983_Québec_Lambert

Projection cartographique : Lambert_Conformal_Conic

Système de référence géodésique : GSC_North_American_1983

1:2 000 000



Sources

BGAQ (1:2 000 000) du Ministère des Ressources naturelles et de la Faune

Réalisation

Ministère des Ressources naturelles et de la Faune
Faune Québec
Direction de l'aménagement de la faune de la Côte-Nord

© Gouvernement du Québec
Mai 2005

