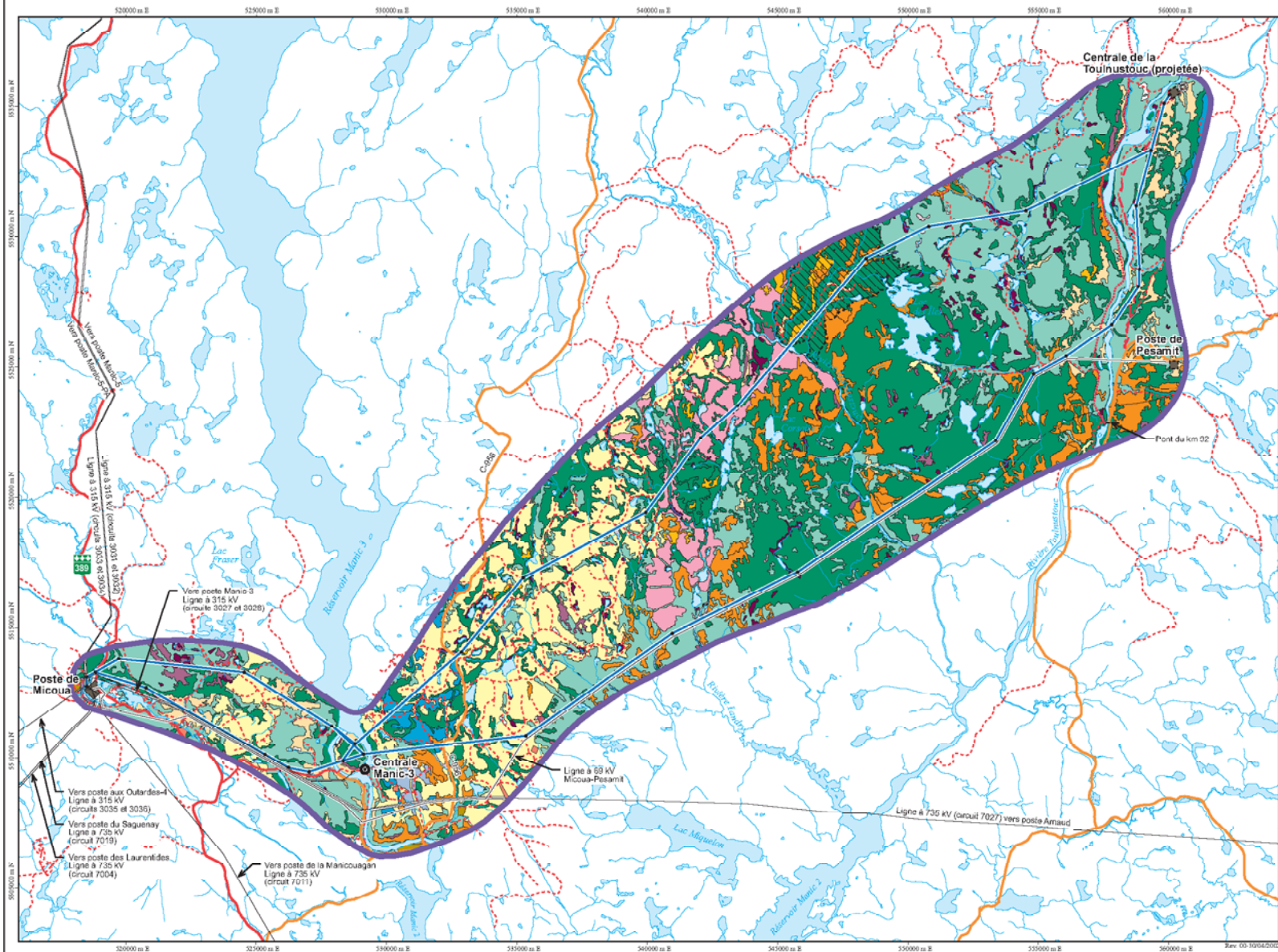


**Figure 4-1
Couvert forestier**



Forêt mature

- Peuplement résineux et à dominance résineuse
- Peuplement feuillu et à dominance feuillue

Forêt jeune

- Peuplement résineux et à dominance résineuse
- Peuplement feuillu et à dominance feuillue

Forêt perturbée

- Régénération (forêt très jeune, mixte et feuillue)
- Coupe récente
- Perturbation naturelle (brûlis, chablis, épidémie)
- Coupe forestière projetée (2000-2005)

Aire faisant l'objet de travaux sylvicoles

- Éclaircie précommerciale
- Dégagement de régénération
- Plantation
- Forêt expérimentale

Autre

- Milieu humide
- Espace dénudé sec
- Arbustaille
- Zone d'étude

Tracé étudié

-

INFRASTRUCTURE

- Route provinciale
- Route secondaire
- Route projetée
- Chemin à améliorer
- Chemin forestier
- Autre chemin forestier



Échelle 1 : 150 000
0 1,5 3 6 km

Source : Feuilles DNDT 22F08, 22F10, 22F15, 22F16 (1995), 1 : 50 000, produite sous licence accordée par Sa Majesté la Reine du Chef du Canada avec la permission de Ressources naturelles Canada.