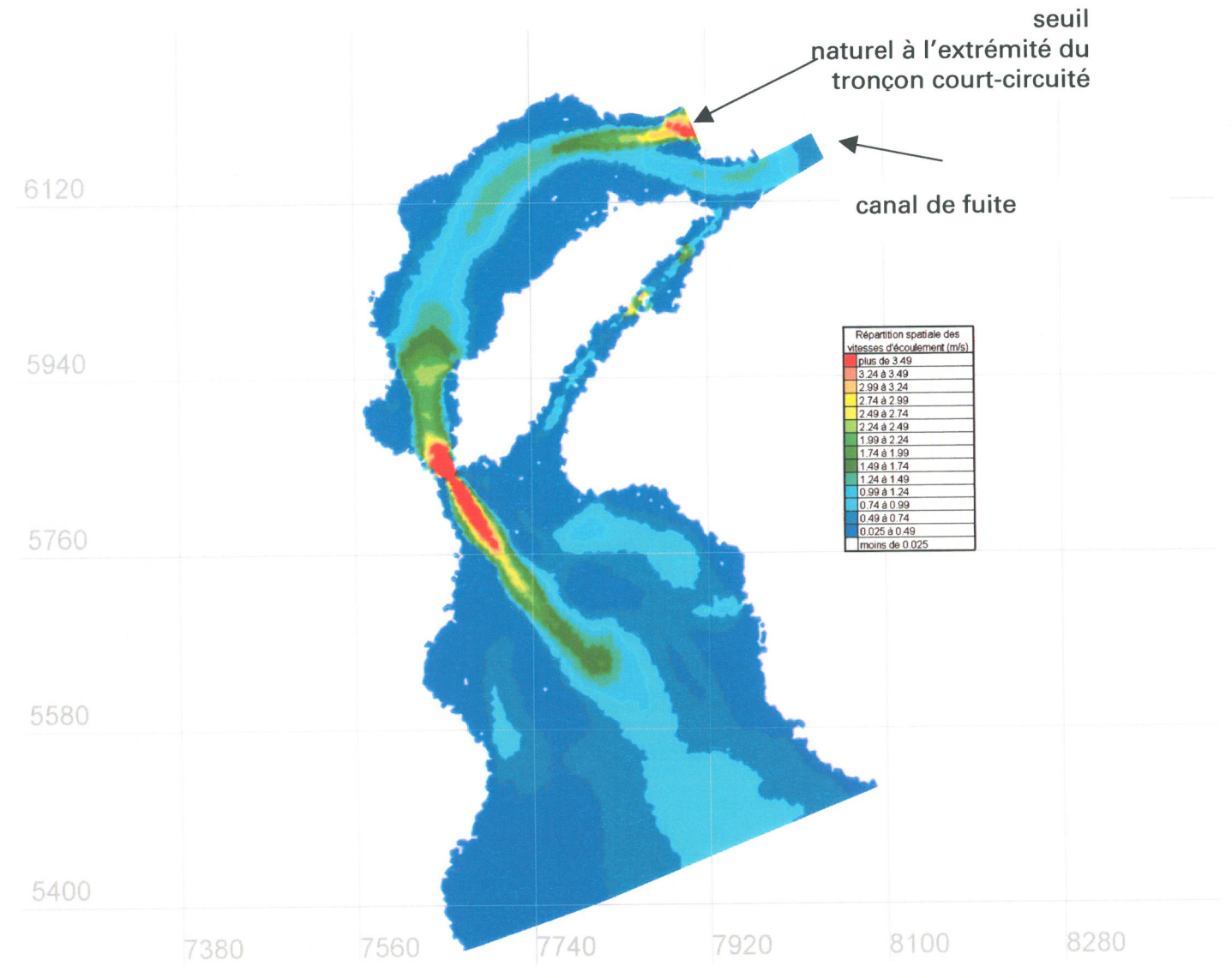
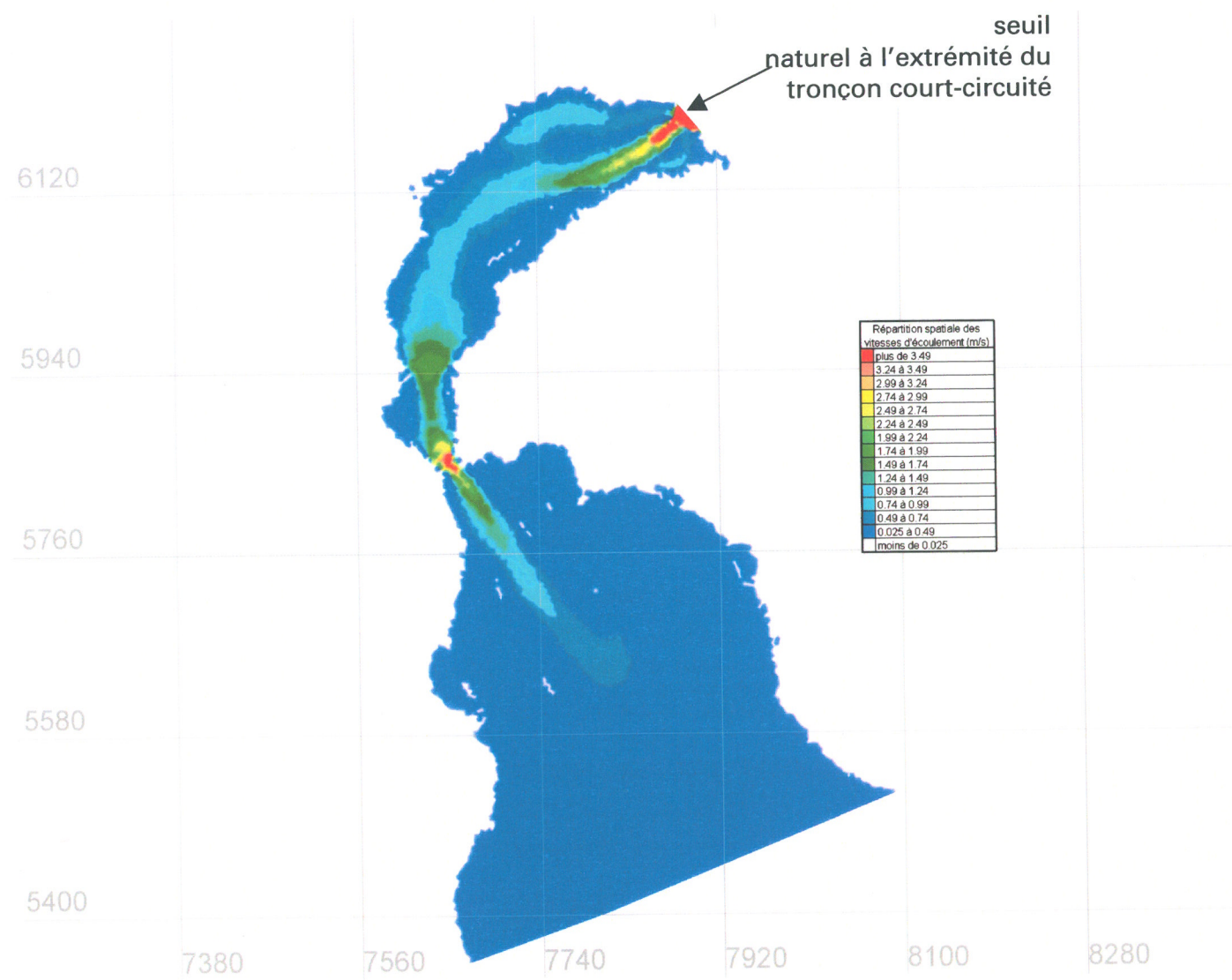


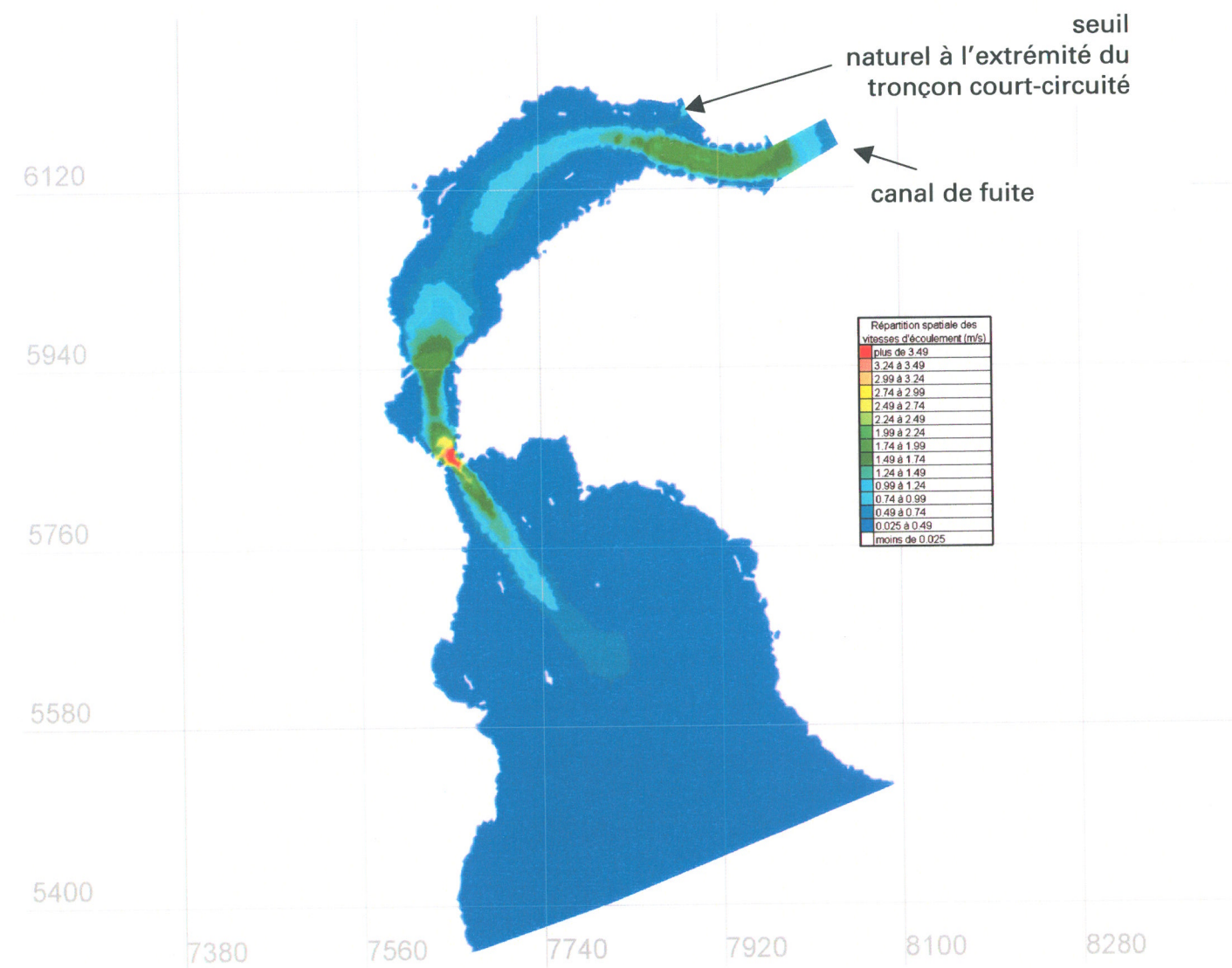
**Figure RQC-9.6a** Répartition spatiale des vitesses d'écoulement, en conditions actuelles caractéristiques du mois de juin, débit de la rivière Magpie de 507 m<sup>3</sup>/s (conditions de marée moyenne)



**Figure RQC-9.6b** Répartition des vitesses d'écoulement, en conditions futures caractéristiques du mois de juin, débit de la rivière Magpie de 507 m<sup>3</sup>/s, dont 210 m<sup>3</sup>/s turbinés et 297 m<sup>3</sup>/s déversés (conditions de marée moyenne)



**Figure RQC-9.7a** Répartition spatiale des vitesses d'écoulement, en conditions actuelles caractéristiques du mois de juillet, débit de la rivière Magpie de 224 m<sup>3</sup>/s (conditions de marée moyenne)



**Figure RQC-9.7b** Répartition des vitesses d'écoulement, en conditions futures caractéristiques du mois de juillet, débit de la rivière Magpie de 224 m<sup>3</sup>/s, dont 199 m<sup>3</sup>/s turbinés et 25 m<sup>3</sup>/s en guise de débit réservé esthétique (conditions de marée moyenne)