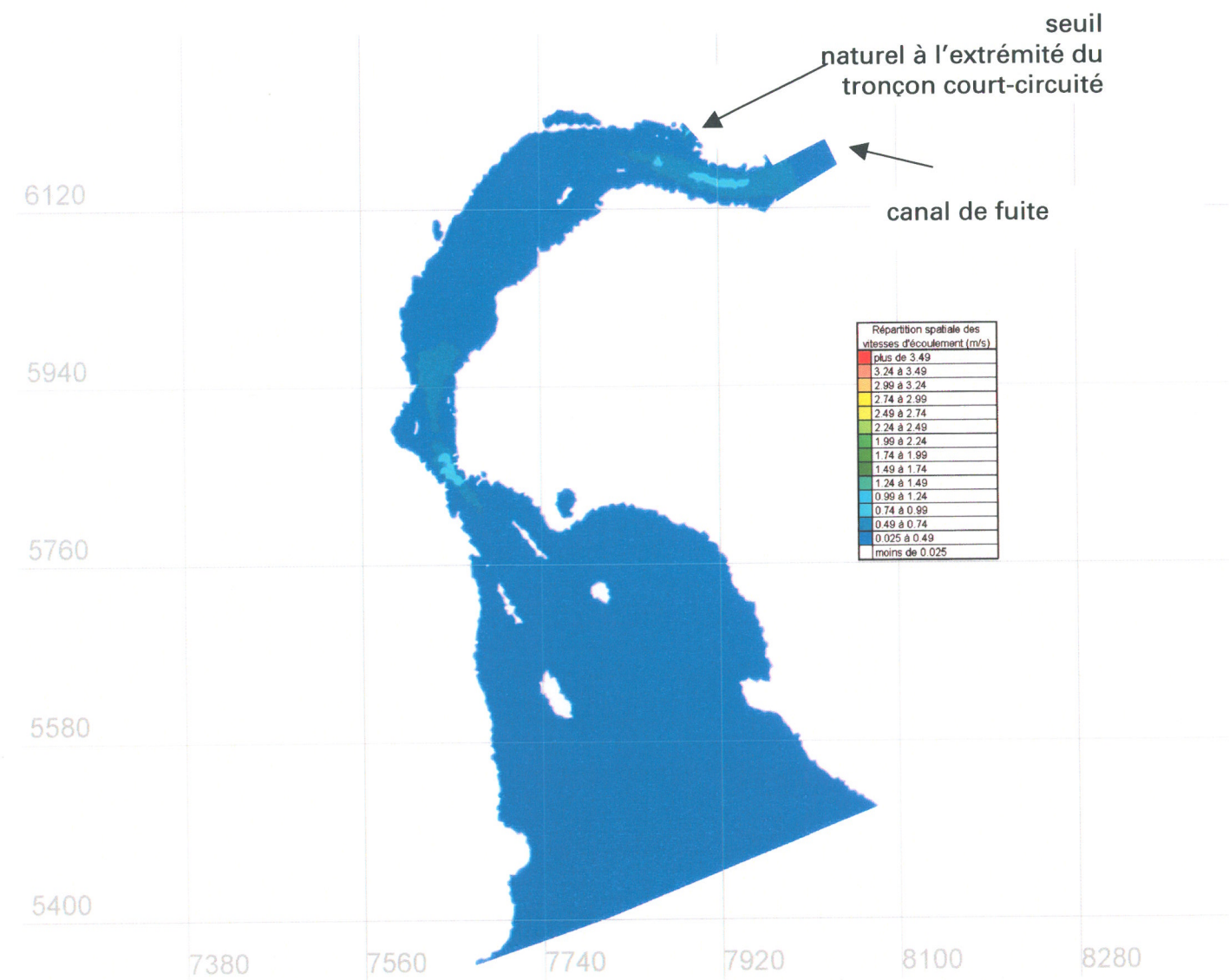
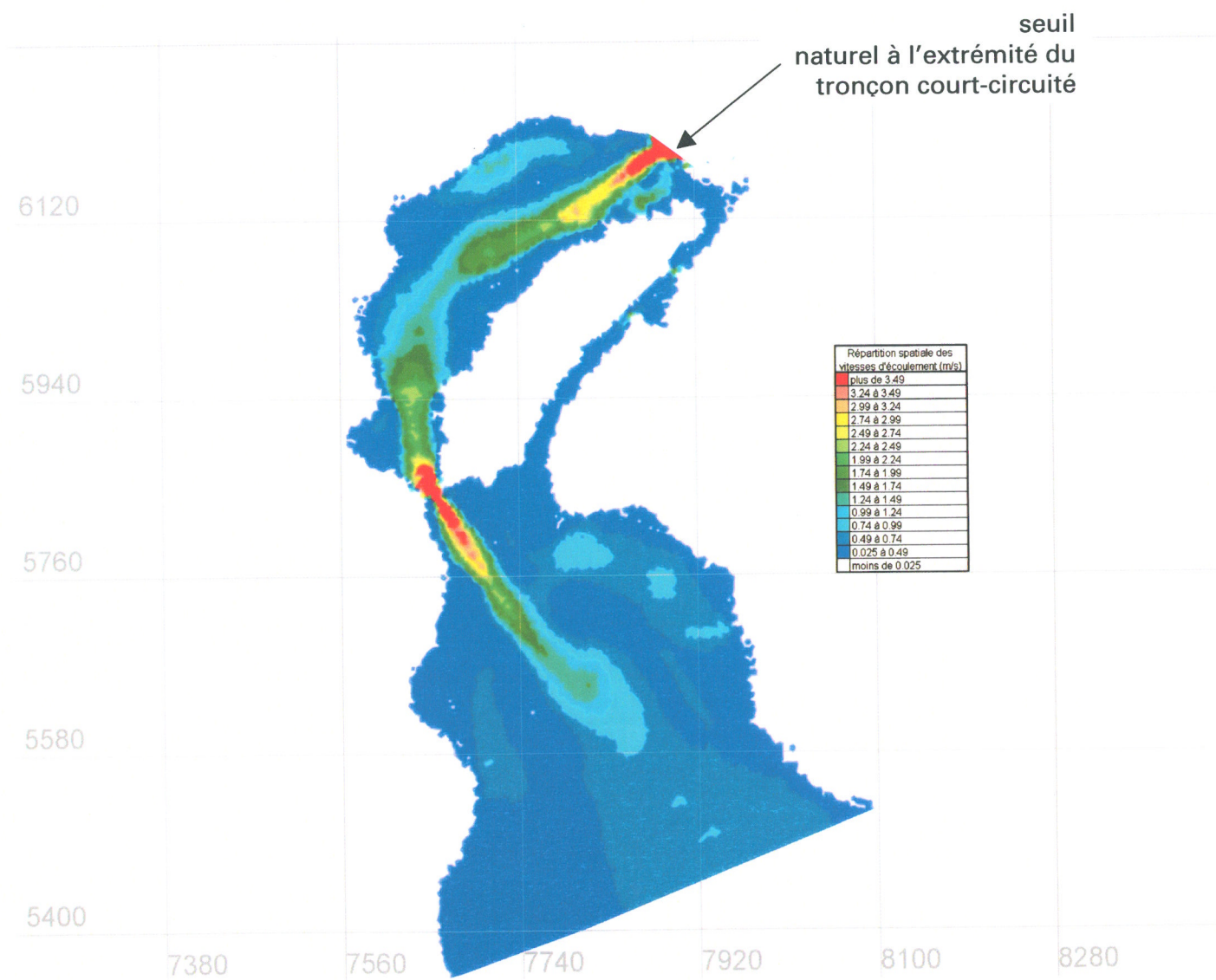


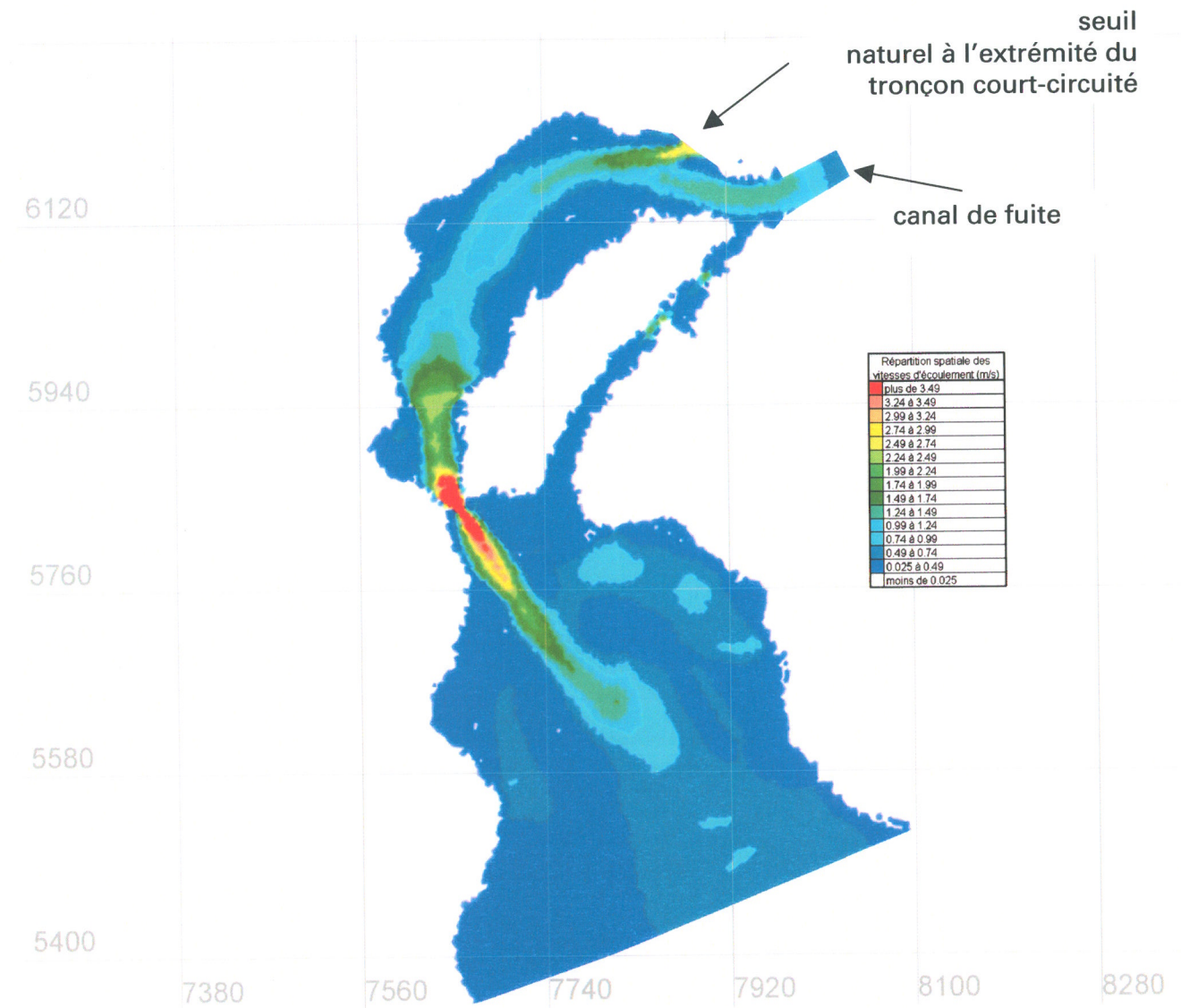
**Figure RQC-9.4a** Répartition spatiale des vitesses d'écoulement, en conditions actuelles caractéristiques du mois d'avril, débit de la rivière Magpie de 60 m<sup>3</sup>/s (conditions de marée moyenne)



**Figure RQC-9.4b** Répartition des vitesses d'écoulement, en conditions futures caractéristiques du mois d'avril, débit de la rivière Magpie de 60 m<sup>3</sup>/s, dont 57 m<sup>3</sup>/s turbinés et 3 m<sup>3</sup>/s en guise de débit écologique (conditions de marée moyenne)



**Figure RQC-9.5a** Répartition spatiale des vitesses d'écoulement, en conditions actuelles caractéristiques du mois de mai, débit de la rivière Magpie de 432 m<sup>3</sup>/s (conditions de marée moyenne)



**Figure RQC-9.5b** Répartition des vitesses d'écoulement, en conditions futures caractéristiques du mois de mai, débit de la rivière Magpie de 432 m<sup>3</sup>/s, dont 210 m<sup>3</sup>/s turbinés et 222 m<sup>3</sup>/s déversés (conditions de marée moyenne)