

Figure RQC-9.18a Répartition spatiale des vitesses d'écoulement, en conditions actuelles, débit de la rivière Magpie de 400 m³/s (conditions de marée moyenne)

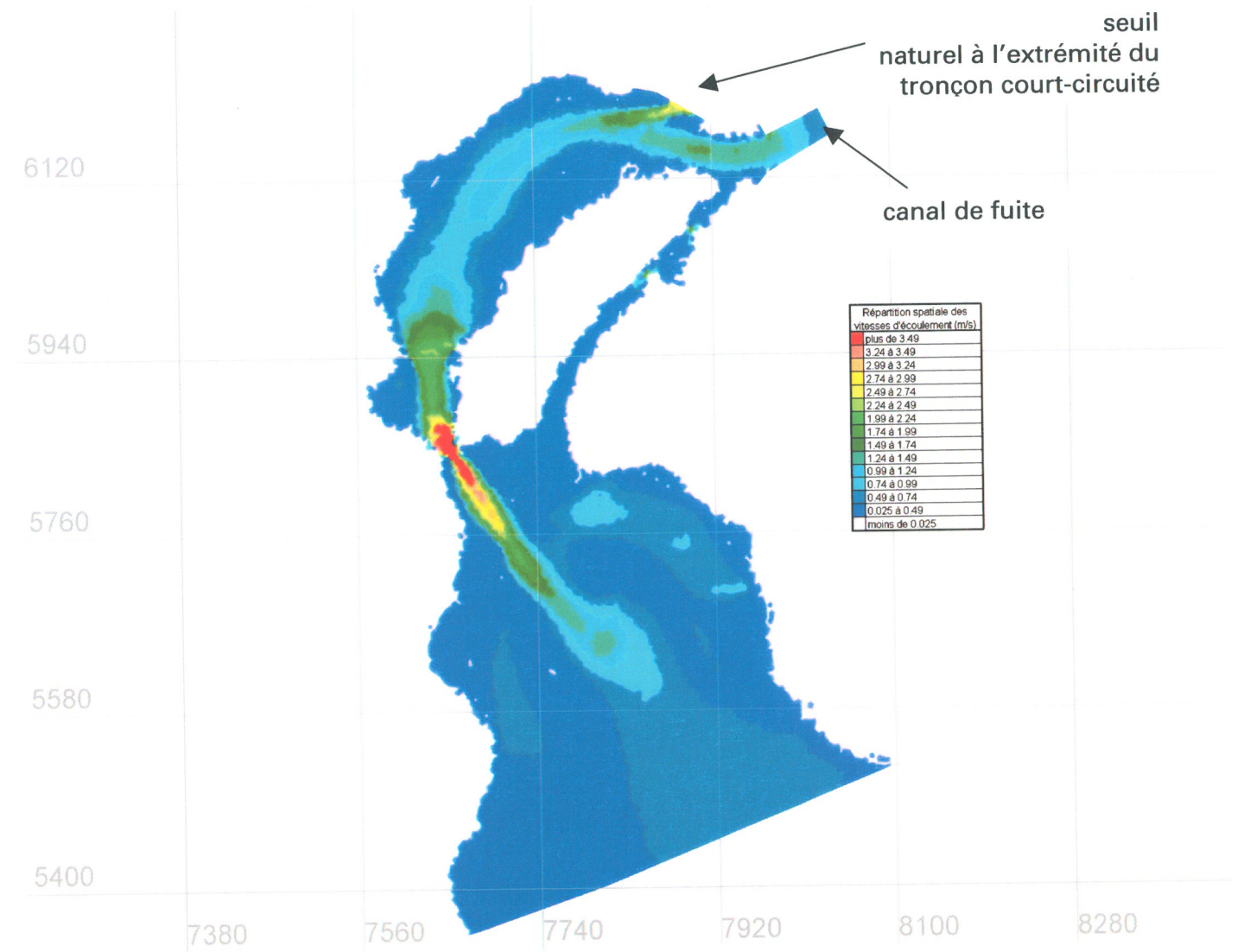


Figure RQC-9.18b Répartition des vitesses d'écoulement, en conditions futures, débit de la rivière Magpie de 400 m³/s, dont 210 m³/s turbinés et 190 m³/s déversés (conditions de marée moyenne)

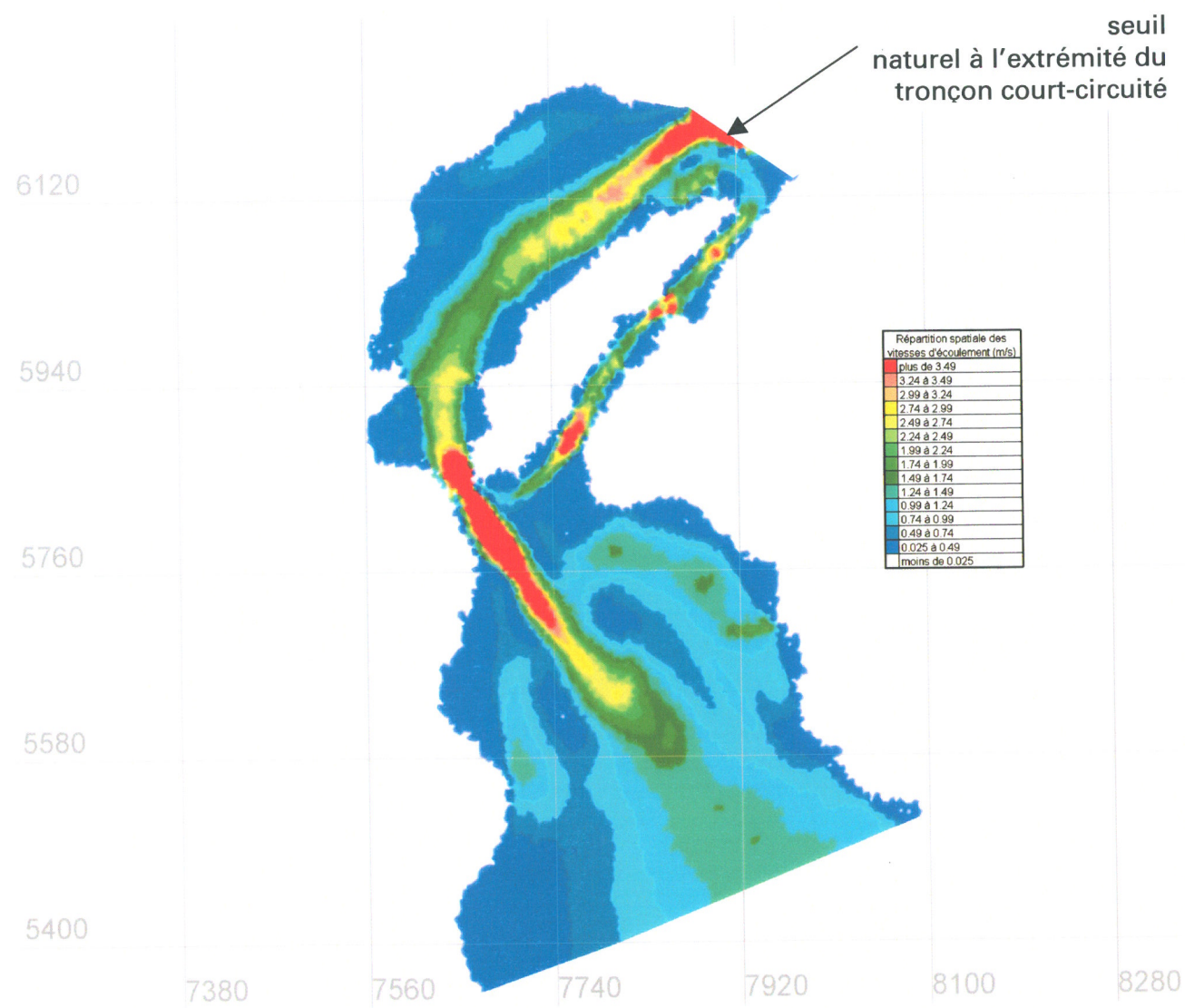


Figure RQC-9.19a Répartition spatiale des vitesses d'écoulement, en conditions actuelles d'une crue annuelle dont la période de retour est de 1 :2 ans, débit de la rivière Magpie de 857 m³/s (conditions de marée moyenne)

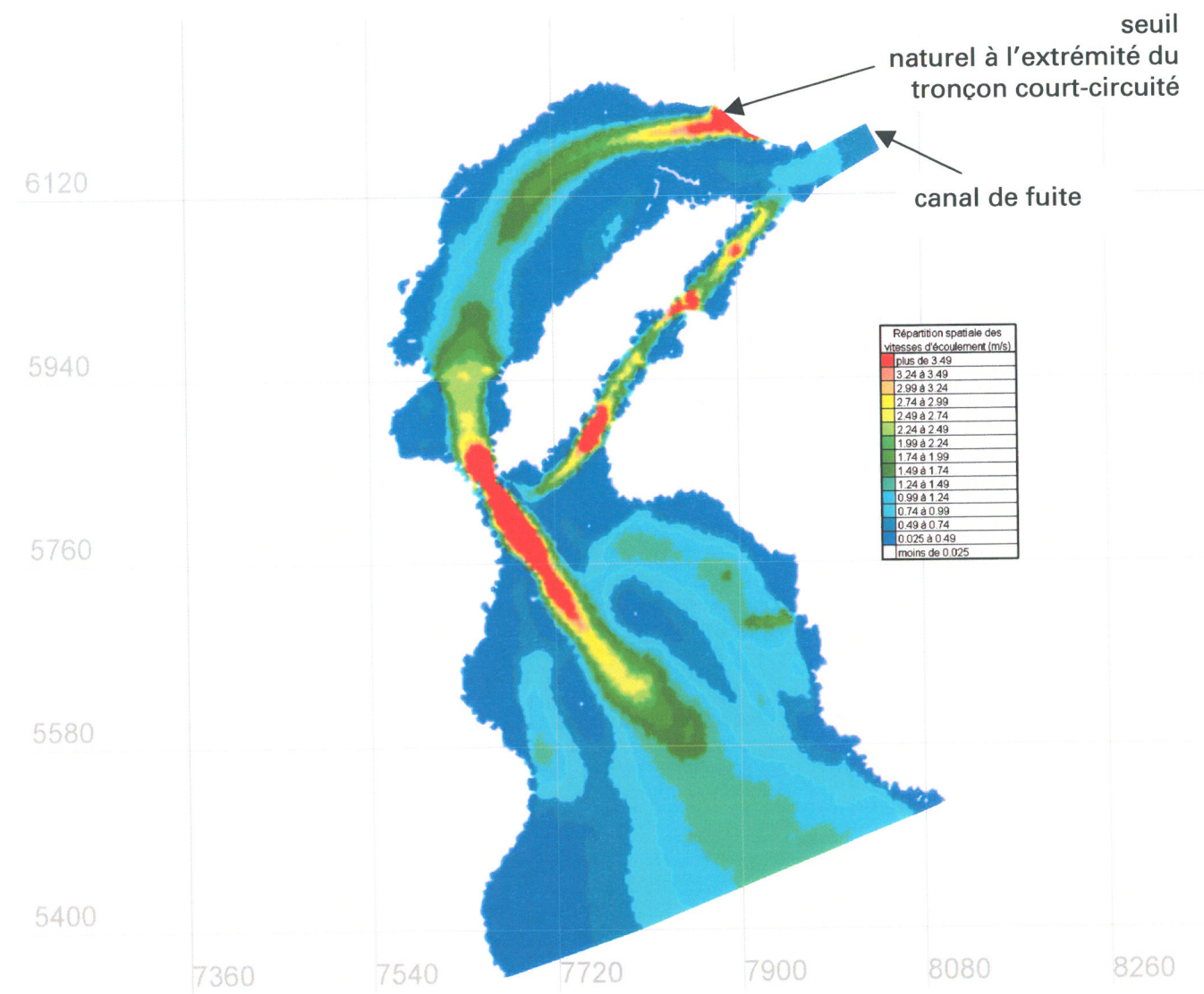


Figure RQC-9.19b Répartition des vitesses d'écoulement, en conditions futures, d'une crue annuelle dont la période de retour est de 1 :2ans, débit de la rivière Magpie de 857 m³/s, dont 210 m³/s turbinés et 647 m³/s déversés (conditions de marée moyenne)

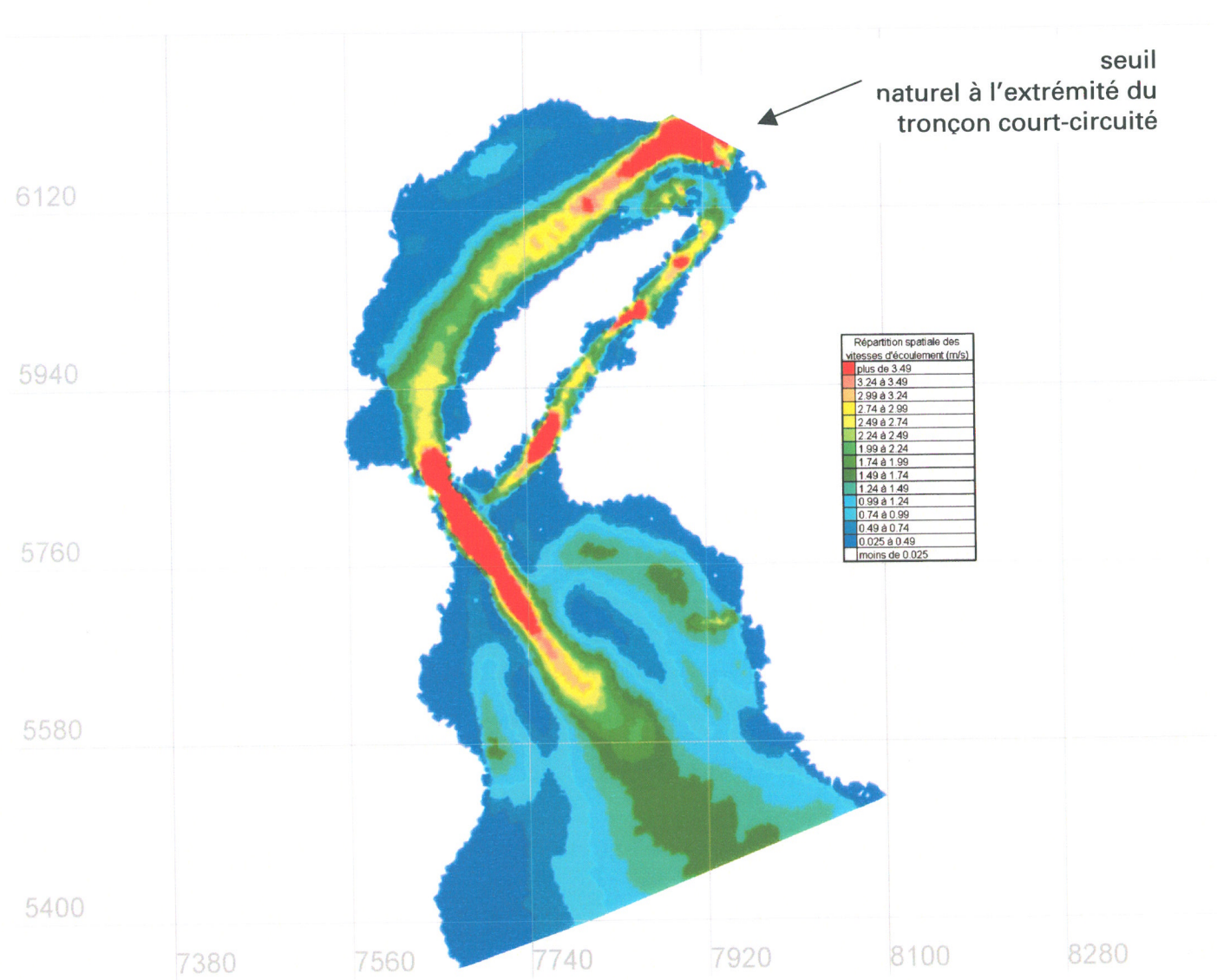


Figure RQC-9.20a Répartition spatiale des vitesses d'écoulement, en conditions actuelles caractéristiques de la crue du 6 juin 2002, débit de la rivière Magpie de 1005 m³/s (conditions de marée moyenne)

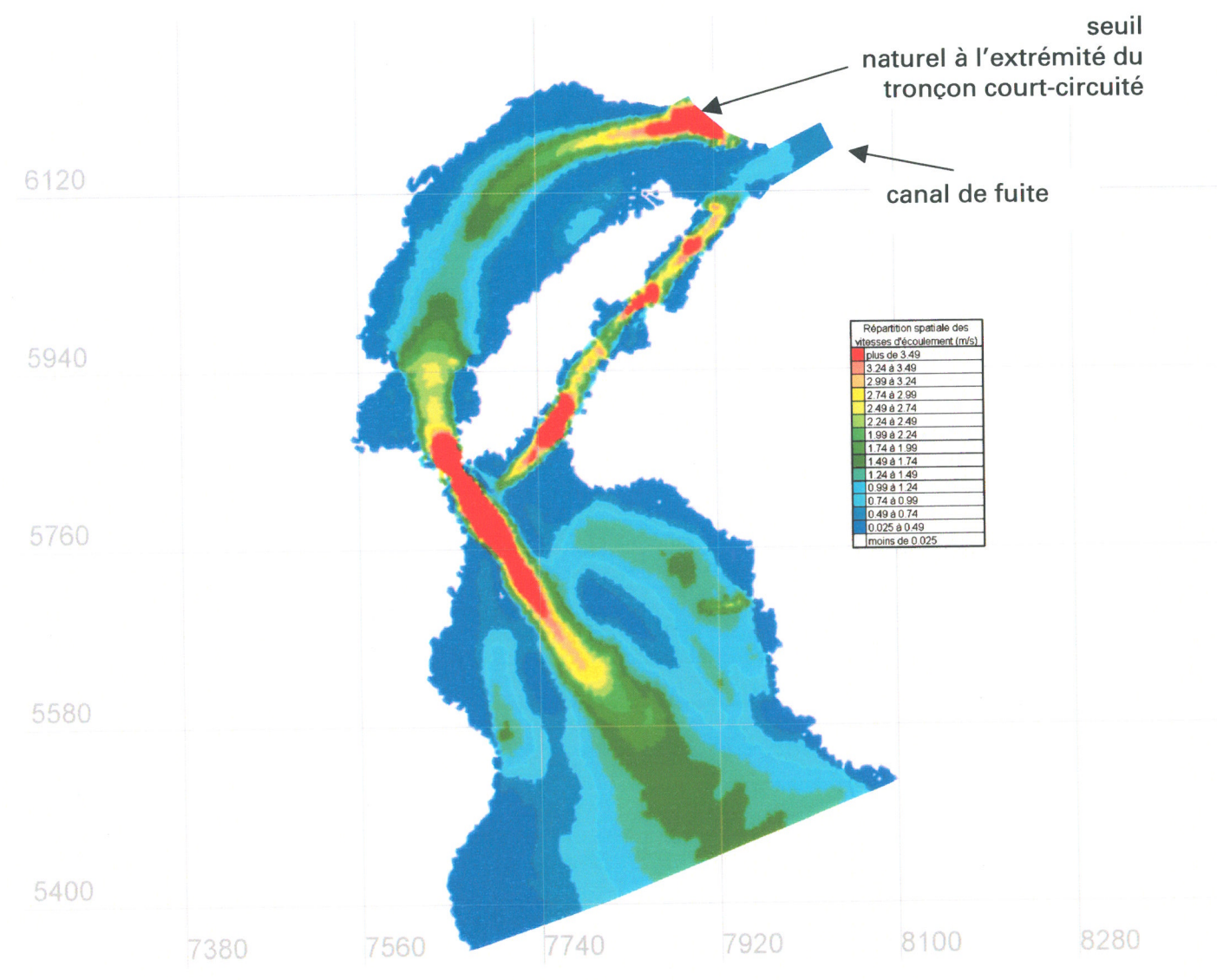


Figure RQC-9.20b Répartition des vitesses d'écoulement, en conditions futures caractéristiques de la crue du 6 juin 2002, débit de la rivière Magpie de 1005 m³/s, dont 210 m³/s turbinés et 795 m³/s déversés (conditions de marée moyenne)