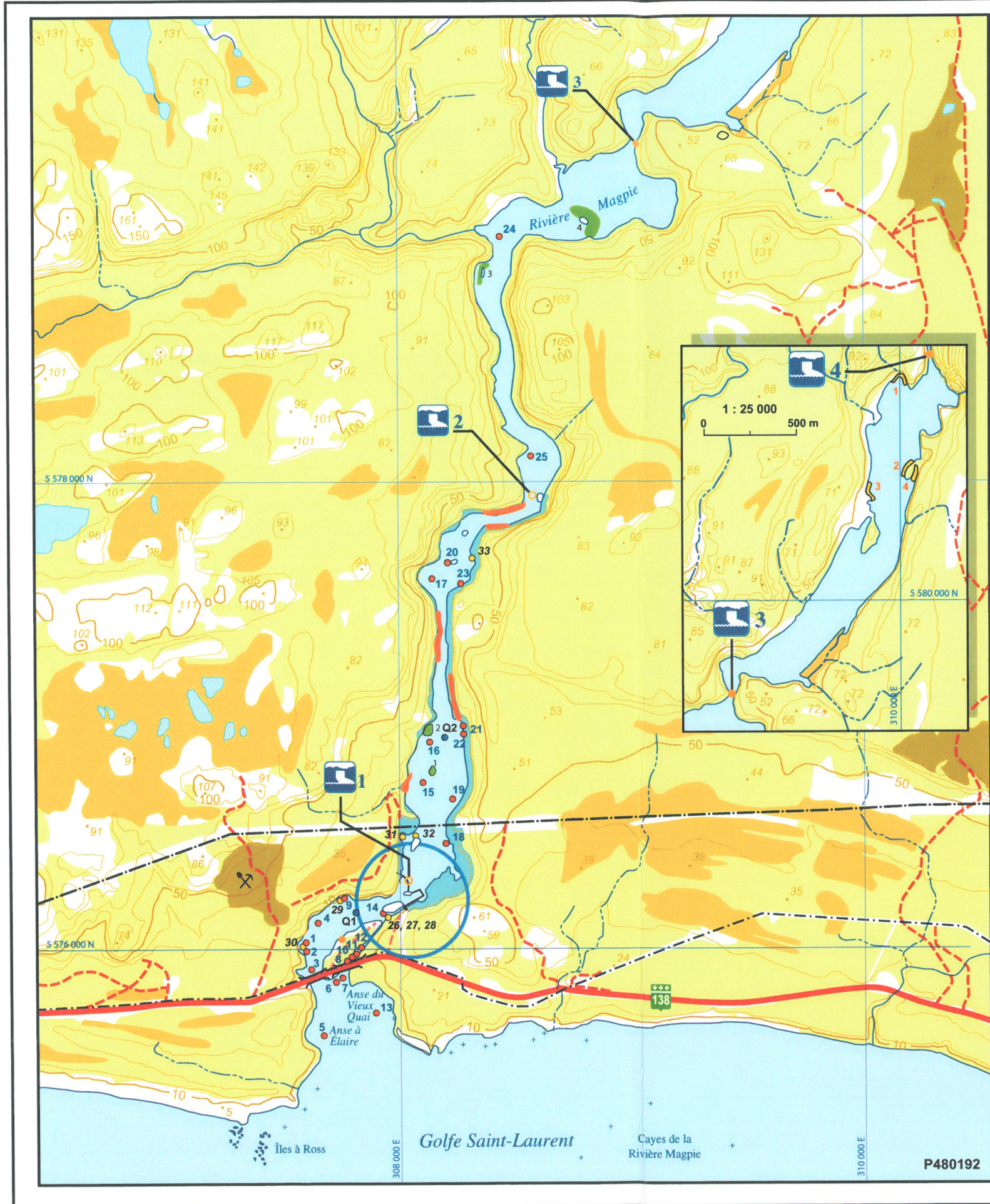


# AMÉNAGEMENT MAGPIE

Figure 2.3  
FAUNE AQUATIQUE



### TYPES DE STATION

- Pêche expérimentale
- Pêche à l'électricité
- Pêche électrique à l'anguille
- Qualité de l'eau

### FRAYÈRE

- Omble de fontaine
- Projetée

### UTILISATION DU SOL

- Boisé
- Tourbière
- Banc d'emprunt
- Carrière en activité
- Zone dénudée
- Hydrographie
- Zone ennoyée
- Ruisseau
- Zone d'étude restreinte
- Zone des travaux
- Ligne de distribution - 34 kV
- Ligne de transmission -161 kV
- Route nationale
- Chemin
- Courbe de niveau maîtresse et secondaire
- Point coté d'altitude



août 2003