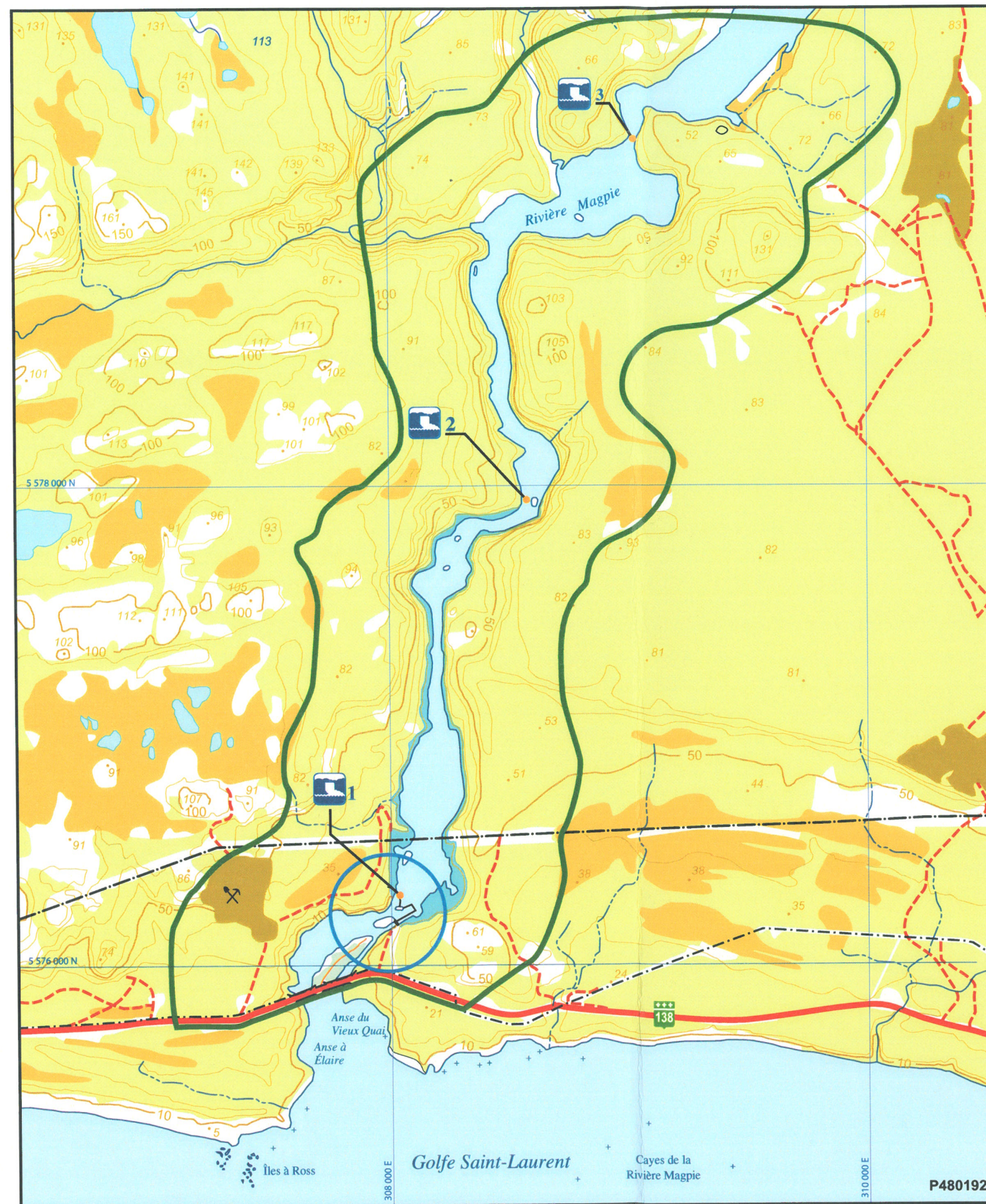
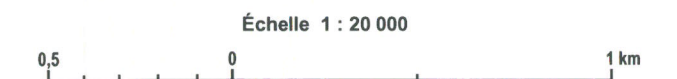


AMÉNAGEMENT MAGPIE

Figure 2.2
ZONE D'ÉTUDE RESTREINTE
ET ZONE DES TRAVAUX

UTILISATION DU SOL

-  Banc d'emprunt
-  Carrière en activité
-  Tourbière
-  Boisé
-  Zone dénudée
-  Hydrographie
-  Zone ennoyée
-  Ruisseau
-  1 Chute
-  Zone d'étude restreinte
-  Zone des travaux
-  Ligne de distribution - 34 kV
-  Ligne de transmission -161 kV
-  Route nationale
-  Chemin
-  Courbe de niveau maîtresse et secondaire
-  Point coté d'altitude



août 2003