

# AMÉNAGEMENT MAGPIE

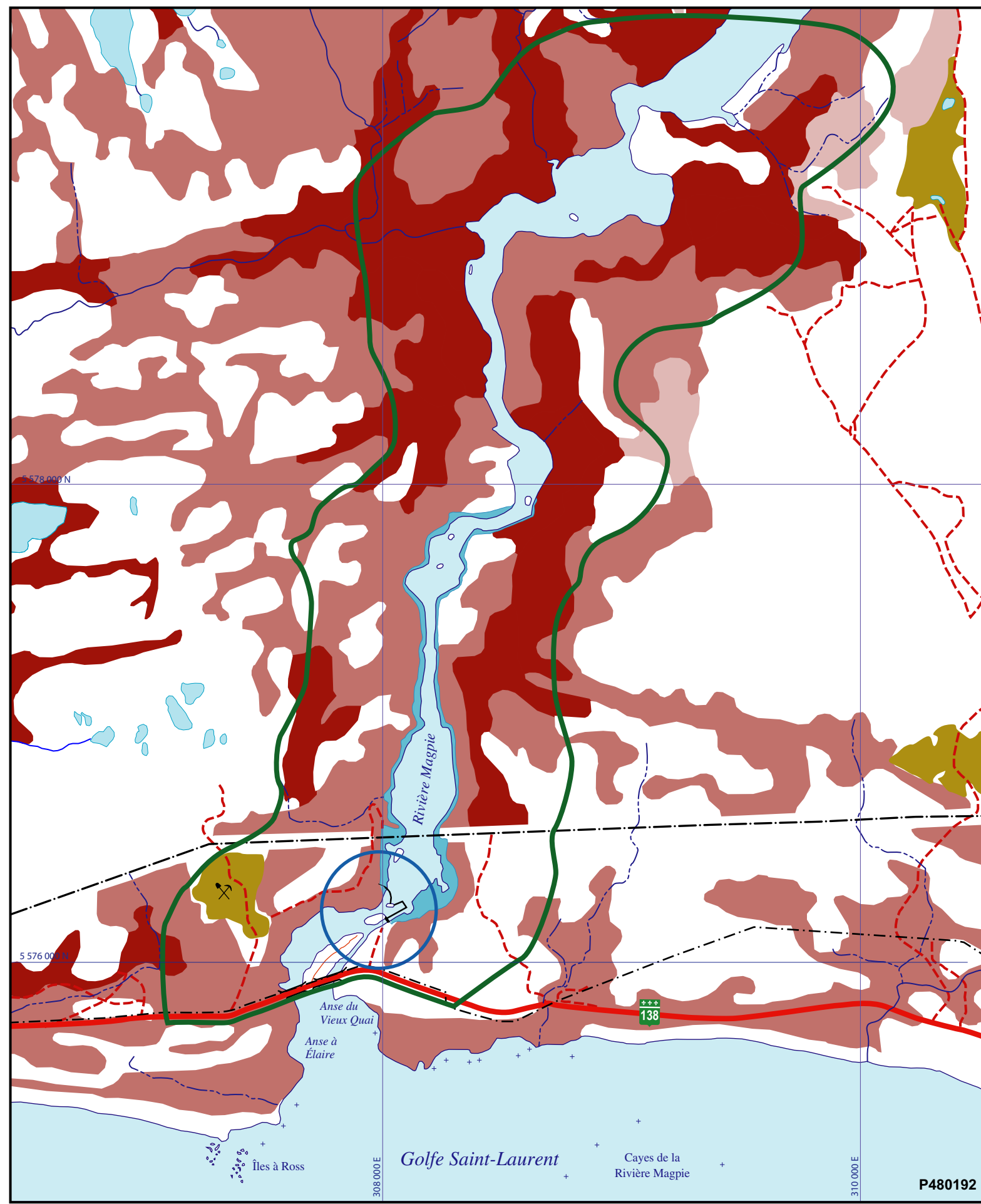
Figure 16.4  
HABITAT DE LA MARTRE D'AMÉRIQUE  
(*Martes americana*)

## VALEUR D'HABITAT

- Élevée
- Moyenne
- Faible
- Nulle

- Banc d'emprunt
- ⛏ Carrière en activité
- Hydrographie
- Zone ennoyée
- Ruisseau
- Zone d'étude restreinte
- Zone des travaux
- Ligne de distribution - 34 kV
- Ligne de transmission - 161 kV
- 138 Route nationale
- Chemin

Échelle 1 : 20 000  
0,5 0 1 km



août 2003

P480192