

**HYDROMÉGA**  
SERVICES INC.



## AMÉNAGEMENT MAGPIE

Projet hydroélectrique  
du barrage Magpie



Audiences publiques – 18 mai 2004

**AECOM**



## AMÉNAGEMENT MAGPIE

---

### Plan de la présentation

- Les partenaires du projet
- Contexte et raison d'être du projet
- Description du projet
- Principaux enjeux environnementaux
- Répercussions du projet - mesures d'atténuation
- Bilan



## AMÉNAGEMENT MAGPIE

---

### Les partenaires du projet

- Hydroméga Services inc.



---

**HYDROMÉGA**  
SERVICES INC.



**AECON**

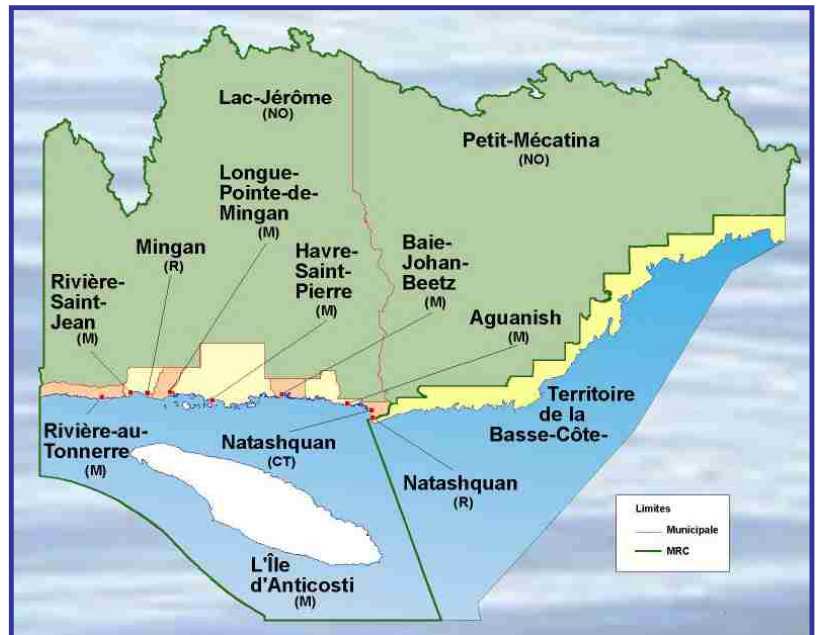




## AMÉNAGEMENT MAGPIE

### Les partenaires du projet

- Municipalité régionale de comté - (MRC) de Minganie





## AMÉNAGEMENT MAGPIE

---

### Les partenaires du projet

- Hydroméga Services inc.
- Municipalité régionale de comté (MRC) de Minganie
- Groupe AECON Itée
- Conseiller ingénierie et études environnementales : Groupe RSW inc.
- Entrepreneur général : Groupe AECON Itée
- Exploitant de la centrale : Hydroméga Services inc.

---

**HYDR** **OMÉGA**  
SERVICES INC.



Municipalité  
régionale de comté  
de Minganie

**AECON**





## AMÉNAGEMENT MAGPIE

---

### Contexte et raison d'être du projet

- Nouveau régime d'octroi des forces hydrauliques du domaine de l'État
  - Concurrence pour l'établissement du prix d'achat de l'électricité
  - Consultation préalable des milieux hôtes avant tout développement
  - Participation active des milieux hôtes aux projets
  - Réponse partielle à la demande croissante d'électricité par la mise en valeur d'une filière de production d'énergie compétitive et renouvelable



## AMÉNAGEMENT MAGPIE

### Contexte et raison d'être du projet

- Appel d'offres Hydro-Québec Production - AOPCH-02

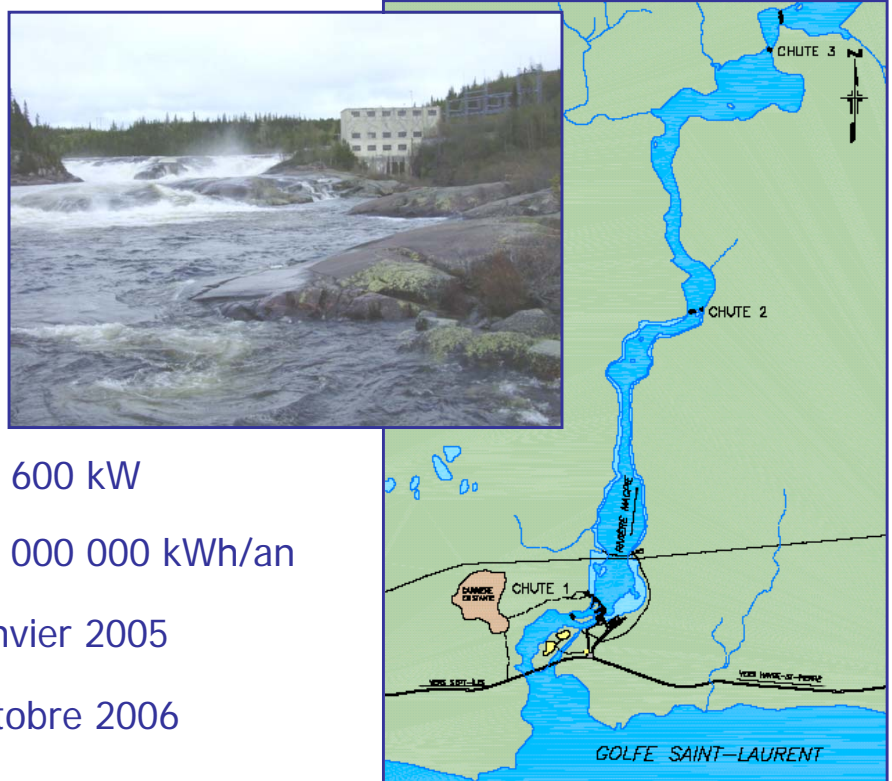
Critères	Pondération	Évaluation par
Prix de vente de l'électricité	60 %	HQ-Production
Capacité de réalisation du promoteur	10 %	HQ-Production
Retombées économiques locales	15 %	MRN
Insertion du projet dans le milieu	15 %	MRN

## AMÉNAGEMENT MAGPIE

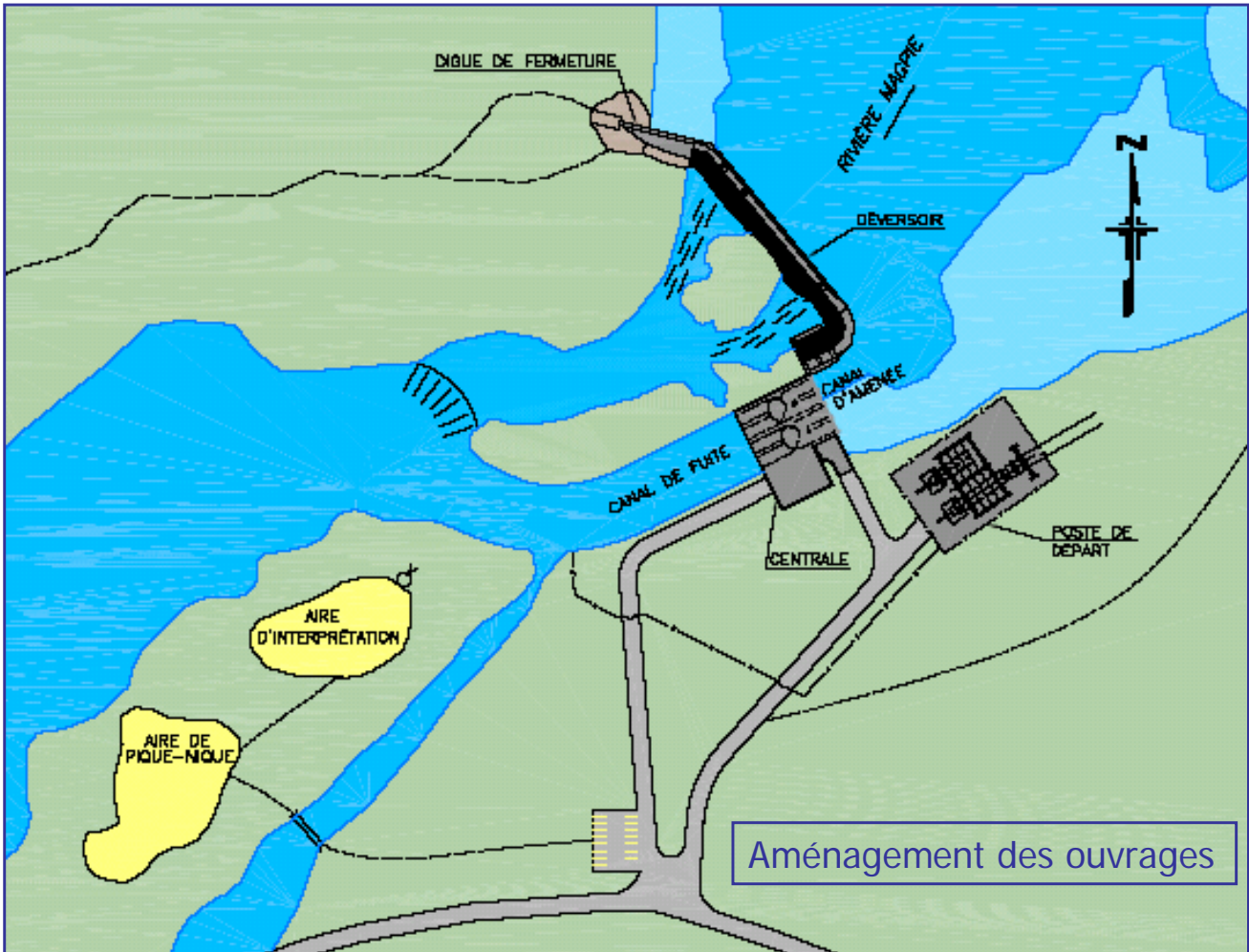


### Le projet

- Centrale au fil de l'eau
- Puissance installée : 40 600 kW
- Énergie moyenne : 180 000 000 kWh/an
- Début des travaux : Janvier 2005
- Mise en service : fin octobre 2006



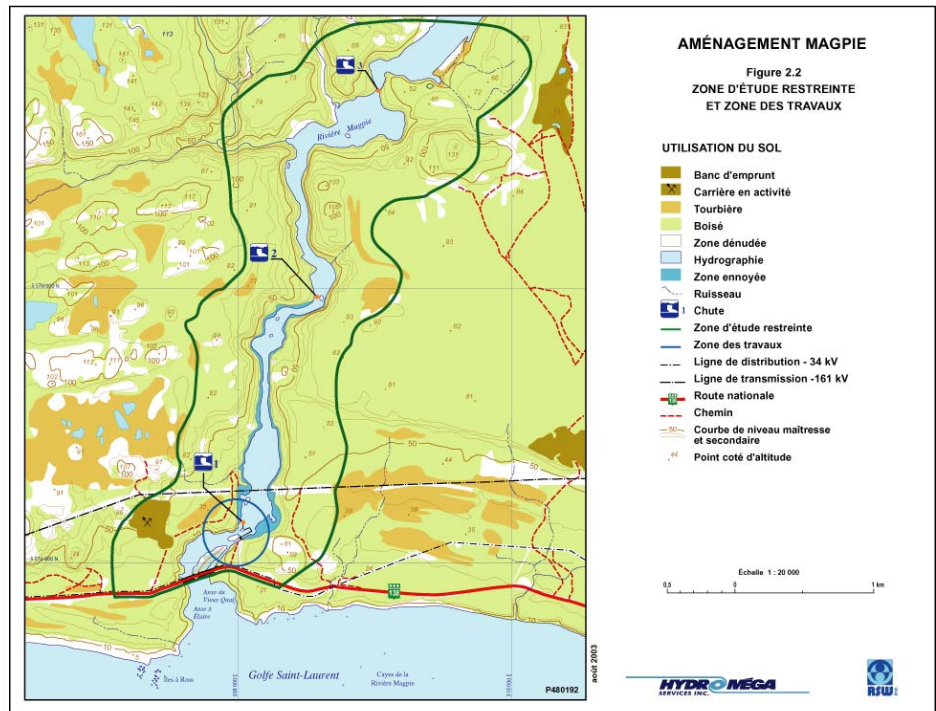






## AMÉNAGEMENT MAGPIE

Zone d'étude restreinte





## AMÉNAGEMENT MAGPIE

---

### Principaux enjeux environnementaux

- La faune aquatique et ses habitats
- Les activités récréotouristiques
- La qualité du paysage
- Les retombées économiques locales



**Centrale existante**





## AMÉNAGEMENT MAGPIE

---

### Les activités récréotouristiques

- Investissement de 200 000 \$ pour l'aménagement d'infrastructures récréotouristiques sur le site
- Récupération et mise en valeur d'équipements de l'ancienne centrale
- Accès au bief amont amélioré pour faciliter le canotage et la pêche



## AMÉNAGEMENT MAGPIE

---

### Les retombées économiques locales

- Investissement de 62 millions \$, dont environ 14 millions seront dépensés localement et régionalement
- Besoin en main-d'oeuvre locale évalué à 120 personnes-année pendant la construction
- Octroi de 300 000 \$ à la municipalité de Rivière-Saint-Jean pour fin de développement
- Redevances récurrentes de l'ordre de 150 000 \$ versées annuellement à la MRC de Minganie
- MRC de Minganie partenaire à hauteur de 30% dans la société en commandite propriétaire de la centrale

---

**HYDR** **OMÉGA**  
SERVICES INC.



**AECON**





## AMÉNAGEMENT MAGPIE

---

### Bilan

#### ■ L'Aménagement Magpie :

- A été conçu dans l'optique de minimiser les impacts sur les milieux physiques, biologiques et humains
- Génère des retombées significatives dans le milieu
- Favorise l'utilisation d'une source d'énergie renouvelable et propre
- Permet la réhabilitation d'un site désaffecté