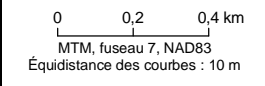


Milieus naturel et humain

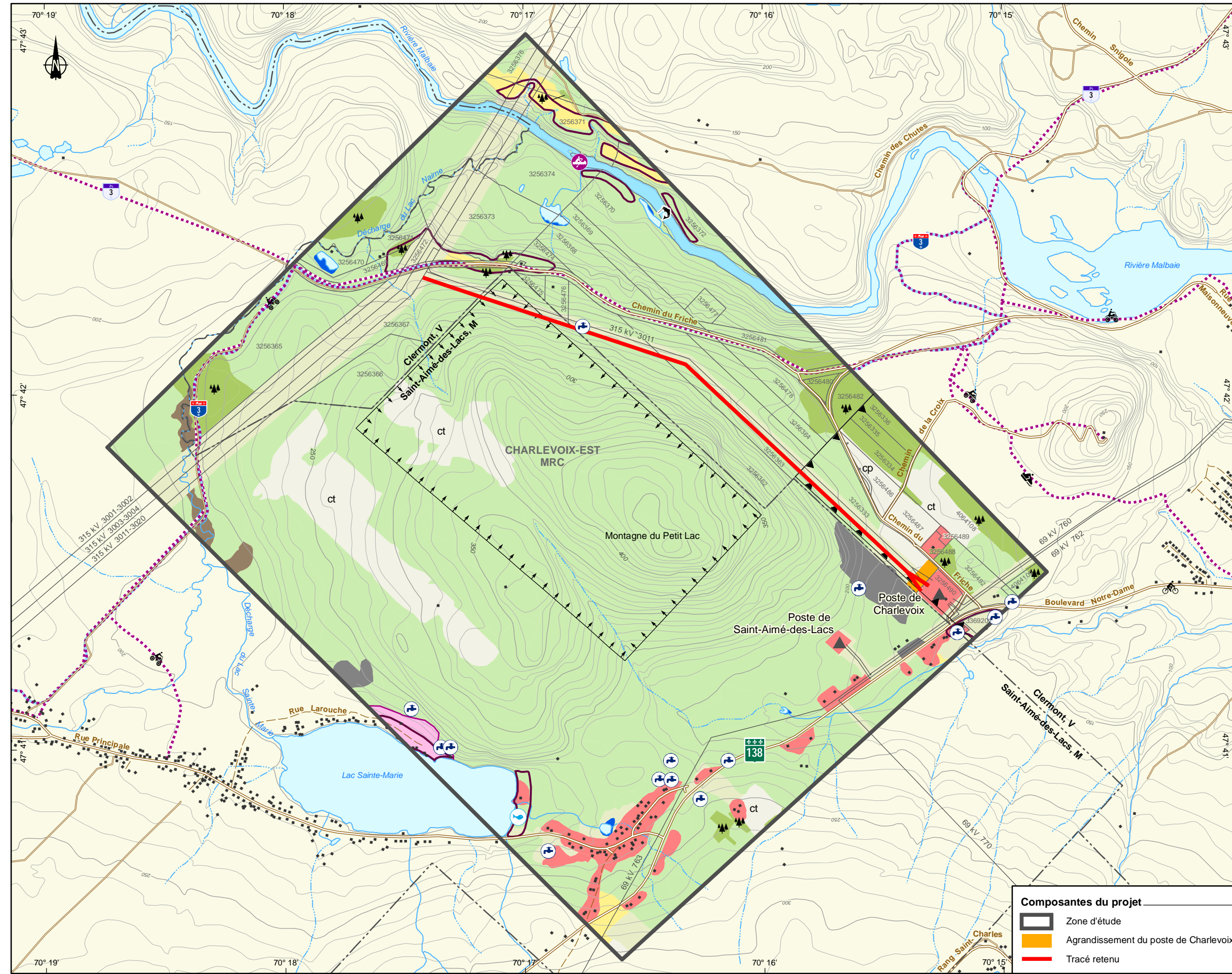
Sources :
 BDTQ, 1 : 20 000, MRNF Québec, 2007; SDA, 1 : 20 000, MRNF Québec, 2010
 RRNO, Géobase du Québec, version 2.0, 2005
 Infrastructures électriques : BGTÉ, TransÉnergie, 2009
 Prises d'eau : SIH, MDDEP Québec, août 2009
 Sentiers de motoneige : FCMQ, 2009; Sentiers de motoquad : FQCQ, 2009
 Inventaire forestier : 1 : 20 000, MRNF Québec, 2008
 Agriculture : CPTAQ, 1 : 20 000, MAPAQ, 2009
 Habitats fauniques : MRNF Québec, 2007
 Autres éléments du milieu : Schémas d'aménagement des MRC de Charlevoix et de Charlevoix-Est, 2002
 Cadastre rénové : MRNF Québec, mars 2009
 Sites de potentiel archéologique : Ethnoscop, 2010
 Données du projet : Hydro-Québec, 2010

Inventaire et cartographie : SNC-Lavalin Environnement
 Fichier : 7107_rscB_slq_001_postemhn_110502.mxd



Carte B

Octobre 2011



Résistance*		Milieu bâti	
ENV	TECH		
Très forte	—	Espace résidentiel, commercial ou industriel	
Moyenne	—	Grande culture, pâturage ou friche sur sol de catégories B, C ou indéterminée	
Très forte	—	Zone de villégiature	
Très forte	—	Zone à potentiel archéologique	
Moyenne	—	Parcours de canot-kayak	
Moyenne	—	Voie cyclable	
Faible	—	Sentier de motoneige Trans-Québec, local	
Faible	—	Sentier de motoquad Trans-Québec, local	
		Végétation	
Forte	—	Plantation	
Moyenne	—	Peuplement forestier	
Moyenne	—	cp Coupe partielle	
Très faible	—	ct Coupe totale	
Très faible	—	Friche	
		Milieus humides	
Forte	Moyenne	Milieu humide	
—	Moyenne	Zone inondée	
		Faune	
Très forte	—	Rivière à saumon	
Moyenne	—	Aire d'alevinage	
		Infrastructures existantes et limites	
Très forte	—	Prise d'eau	
Faible	Faible	Carrière	
		Poste et ligne de transport	
		Route principale, secondaire	
		Autre route	
		Municipalité	
		Territoire agricole protégé	
		Terre publique	

Composantes du projet	
Zone d'étude	
Agrandissement du poste de Charlevoix	
Tracé retenu	