

Résistance*		TECH	
Très forte	—	Très forte	—
Moyenne	—	Moyenne	—
Faible	—	Faible	—
Très faible	—	Très faible	—

Milieu bâti	
Très forte	—
Moyenne	—
Faible	—
Très faible	—

Agriculture	
Très forte	—
Moyenne	—
Faible	—
Très faible	—

Villégiature, loisirs, tourisme et patrimoine	
Très forte	—
Moyenne	—
Faible	—
Très faible	—

Végétation	
Très forte	—
Moyenne	—
Faible	—
Très faible	—

Milieux humides	
Très forte	—
Moyenne	—
Faible	—
Très faible	—

Espace terrestre particulier	
Très forte	—
Moyenne	—
Faible	—
Très faible	—

Faune	
Très forte	—
Moyenne	—
Faible	—
Très faible	—

Infrastructures existantes	
Très forte	—
Moyenne	—
Faible	—
Très faible	—

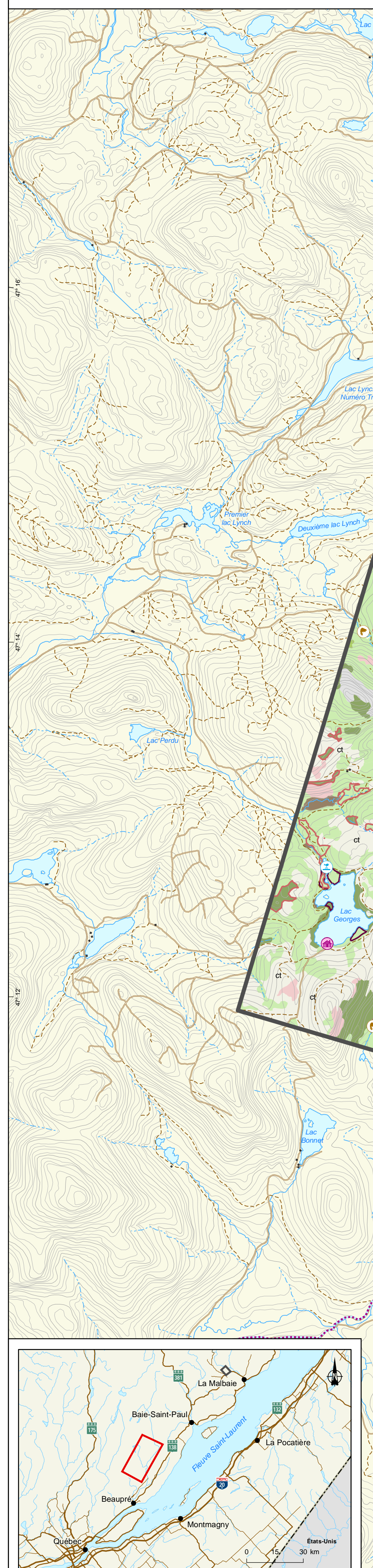
Limites	
Très forte	—
Moyenne	—
Faible	—
Très faible	—

Parcs éoliens projetés (consortium Boralex et Gaz Métro)	
Très forte	—
Moyenne	—
Faible	—
Très faible	—

Composantes du projet	
Très forte	—
Moyenne	—
Faible	—
Très faible	—



**Ligne de raccordement à 315 kV des parcs éoliens de la Seigneurie de Beauport**

**Milieux naturel et humain**

Sources : BDT, 1 : 20 000, MRNF Québec, 2007  
 SDA, 1 : 20 000, MRNF Québec, 2010  
 Cadastre, 1 : 20 000, MRNF Québec, 2009 ; Tenure des terres : MRNF Québec, 2009  
 Infrastructures éoliennes : BOTE, TransÉnergie, 2009  
 Inventaire faunique : BOTE, TransÉnergie, 2009  
 Plan de zonage : 1 : 20 000, MRNF Québec, 2009  
 Agriculture : CPTAQ, 1 : 20 000, MAPAQ, 2009 ; Habitats fauniques : MRNF Québec, 2007  
 Base de données : MRNF Québec, 2009  
 Autres éléments du milieu : Schémas d'aménagement des MRC de la Côte-de-Beaupré et de Charlevoix, 2007  
 Sites de potentiel archéologique : Ethnoscop, 2010  
 EGISE : Hydro-Québec, 2007  
 Données parcs éoliens : Consortium Boralex et Gaz Métro, 2011  
 Données terres du Séminaire : Séminaire de Québec, 2009  
 Données du projet : Hydro-Québec, 2010

Inventaire et cartographie : SNC-Lavalin Environnement  
 Fiche : 7107\_racc\_315\_kv\_315kv\_milieux\_naturel\_et\_humain\_110503.mxd

0 0,5 1,0 km  
 MTM, datum : NAD83  
 Équivalence des courbes : 10 m

Carte A

Hydro Québec  
 TransÉnergie

Octobre 2011

