

Intégration de la production éolienne au réseau de transport  
Ligne à 345 kV du parc éolien  
de la **Rivière-du-Moulin**



RENSEIGNEMENTS GÉNÉRAUX • Mai 2010

Ce projet consiste à réaliser les travaux qui permettront de raccorder le futur parc éolien de la Rivière-du-Moulin au réseau de transport d'Hydro-Québec TransÉnergie.

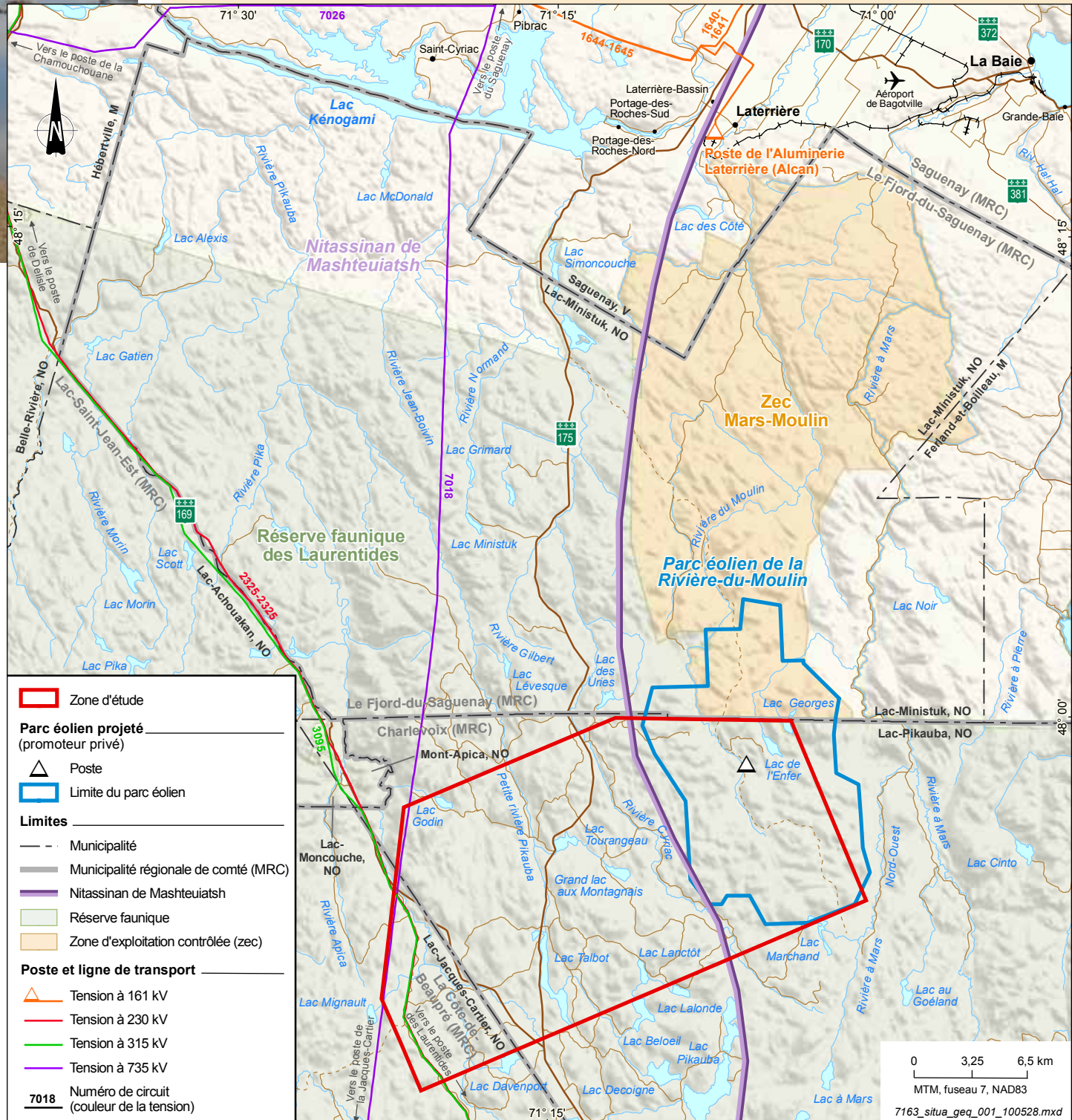
Hydro-Québec TransÉnergie a confié à Hydro-Québec Équipement le mandat de réaliser les études d'avant-projet relatives à l'intégration de ce futur parc éolien.



## Situation actuelle

Le parc éolien de la Rivière-du-Moulin, dont la puissance installée prévue est de 350 MW, compte parmi les projets retenus dans le cadre du deuxième appel d'offres d'Hydro-Québec Distribution pour l'achat d'électricité produite à partir d'énergie éolienne. Son installation est planifiée dans les municipalités régionales de comté (MRC) de Charlevoix et du Fjord-du-Saguenay, sur les territoires non organisés (TNO) de Lac-Pikauba et de Lac-Ministuk.

Hydro-Québec TransÉnergie projette de construire une ligne de raccordement monoterne à 345 kV d'environ 25 km afin de relier le futur poste de départ du promoteur éolien Saint-Laurent Énergies à la ligne de Delisle-Laurentides (circuit 3095).





## Zone d'étude

La zone d'étude à l'intérieur de laquelle sera implantée la ligne de raccordement couvre une superficie d'environ 388 km<sup>2</sup>. Elle est comprise à l'intérieur des limites de la MRC de Charlevoix (88 % de la zone d'étude), sur le TNO de Lac-Pikauba, et de la MRC de La Côte-de-Beaupré (12 %), sur le TNO de Lac-Jacques-Cartier. La zone d'étude est entièrement située sur des terres publiques, touchant la Réserve faunique des Laurentides (387,2 km<sup>2</sup>) et une portion (0,4 km<sup>2</sup>) de la zec Mars-Moulin.

Par ailleurs, la partie ouest de la zone d'étude se trouve dans le Nitassinan de Mashteuiatsh, territoire qui est défini dans l'Entente de principe d'ordre général entre les Premières Nations de Mamuitun et de Nutashkuan et les gouvernements du Québec et du Canada.

## Enjeux techniques et environnementaux

À la lumière des connaissances actuelles, les principaux enjeux techniques et environnementaux associés à l'implantation de la ligne de raccordement du parc éolien de la Rivière-du-Moulin au réseau de transport sont les suivants :

- difficulté d'accès (terrain accidenté) ;
- présence de zones à risque élevé de givre ;
- paysages à protéger ;
- présence de lacs et de rivières ;
- espaces affectés aux activités de villégiature.

## Études

Au cours des prochains mois, Hydro-Québec Équipement entreprendra des inventaires environnementaux et réalisera des études techniques dans la zone d'étude afin de bien connaître le milieu d'accueil de la ligne projetée.

Par la suite, l'équipe de projet proposera des tracés de ligne et effectuera des analyses comparatives de ces tracés.

Enfin, l'analyse des résultats des études environnementales, techniques, économiques et sociopolitiques permettra de déterminer le meilleur tracé pour la ligne à 345 kV.

Par la suite, Hydro-Québec déposera auprès des autorités gouvernementales une étude d'impact sur l'environnement en vue d'obtenir les autorisations requises pour réaliser le projet.



## Participation du public

Hydro-Québec mettra en œuvre un programme de participation du public afin d'établir un dialogue tout au long des études. L'entreprise pourra ainsi tenir compte des attentes et des préoccupations exprimées par la population et les principaux intervenants du milieu de façon à adapter le mieux possible le projet aux réalités locales.



## Calendrier

### AVANT-PROJET

Information générale	Automne 2010
Information et consultation	Hiver 2010-2011
Information sur le tracé retenu	Été 2011

### PROJET

Dépôt de l'étude d'impact sur l'environnement	Hiver 2011-2012
Autorisations gouvernementales	Printemps 2013
Construction	Hiver 2013 – printemps 2014
Mise en service	Été 2014

[www.hydroquebec.com](http://www.hydroquebec.com)

