

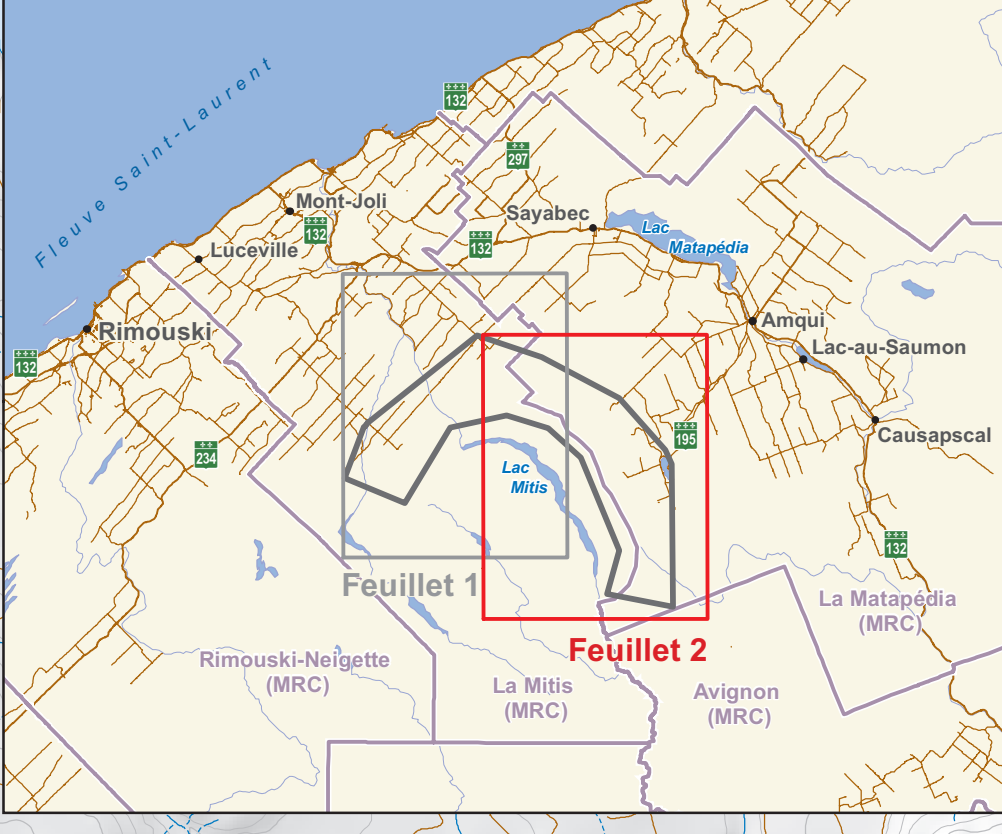
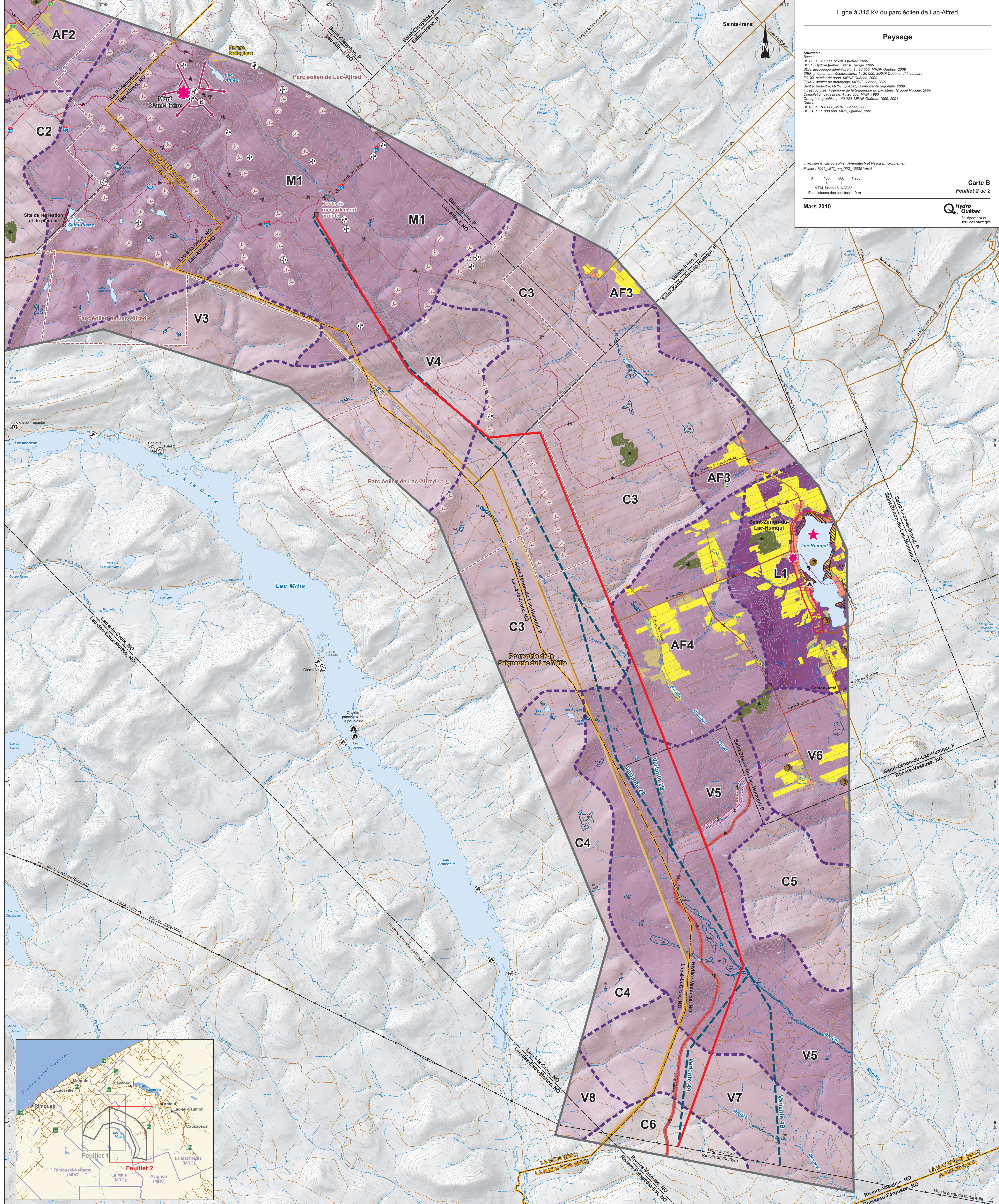
Sources :
 BDTO 1 : 20 000, MRNF Québec, 2006
 BDTE Hydro-Québec, Trans Énergie, 2009
 SDA, découpage administratif, 1 : 20 000, MRNF Québec, 2009
 SDC, peuplement arboré, 1 : 20 000, MRNF Québec, 4^e inventaire
 FQCC, sentier de quad, MRNF Québec, 2009
 FCMQ, sentier de motoneige, MRNF Québec, 2009
 Sentier pédestre, MRNF Québec, Composé régional, 2009
 Infrastructures, Pourvoir de la Seigneurie du Lac Métis, Groupe Myctère, 2008
 Cartographie cadastrale, 1 : 20 000, MRNF, 1980
 Orthophotographie, 1 : 40 000, MRNF Québec, 1999, 2001
 Carte:
 BDAT 1 : 100 000, MRNF Québec, 2003
 BDGA 1 : 1 000 000, MRNF Québec, 2002

Inventaire et cartographie : Amnatech et Pesca Environnement
 Fichier : 7065_eB2_aml_002_100301.mxd
 0 400 800 1 200 m
 MTM, fuseau 6, NAD83
 Équidistance des courbes : 10 m

Mars 2010

Carte B
 Feuillet 2 de 2

 Équipement et services partagés



<p>Paysage</p> <p>Unité de paysage</p> <ul style="list-style-type: none"> — Limite d'unité de paysage V1 — Numéro de l'unité — Type de paysage <p>L Paysage lacustre AF Paysage agroforestier V Paysage de vallée C Paysage de collines M Paysage de montagnes</p> <p>Résistances</p> <ul style="list-style-type: none"> Très forte Forte Moyenne Faible Très faible <p>Composantes</p> <ul style="list-style-type: none"> ★ Attrait visuel ★ Point de repère régional ★ Point de repère local — Corridor panoramique (MRC de la Matapédia) — Corridor routier (MRNF) A Vue d'intérêt et lieu d'observation stratégique 	<p>Milieu naturel</p> <p>Cours d'eau</p> <ul style="list-style-type: none"> — Permanent — Intermittent <p>Faune</p> <ul style="list-style-type: none"> — Zone d'exploitation contrôlée (zec) — Rivière à saumon — Pourvoir de la Seigneurie du Lac Métis <p>Végétation</p> <ul style="list-style-type: none"> — Érablière exploitée — Forêt d'expérimentation — Refuge biologique — Milieu humide 	<p>Milieu humain</p> <p>Milieu bâti</p> <ul style="list-style-type: none"> — Usage résidentiel, commercial ou communautaire — Gravière ou sablière <p>Agriculture</p> <ul style="list-style-type: none"> — Grande culture ou pâturage — Friche <p>Villégiature, loisirs et tourisme</p> <ul style="list-style-type: none"> — Zone de villégiature — Bail de villégiature (chalet) — Terrain de camping — Poste d'accueil de pourvoir — Belvédère ou terrasse d'observation — Sentier pédestre — Sentier de motoneige régional — Sentier de quad régional — Sentier de motoneige local — Sentier de quad local 	<p>Infrastructures existantes et projetées</p> <ul style="list-style-type: none"> — Lieu d'enfouissement technique (LET) projeté — Dépôt en tranchée — Mât de mesure du vent — Antenne de télécommunication — Ligne de transport d'énergie électrique <p>Équipements de La Pourvoirie de la Seigneurie du Lac Métis</p> <ul style="list-style-type: none"> — Chalet principal — Chalet — Débarcadère <p>Réseau routier</p> <ul style="list-style-type: none"> — Route collectrice — Route locale — Chemin 	<p>Limites</p> <ul style="list-style-type: none"> — Municipalité régionale de comté (MRC) — Municipalité — Cadastre <p>Composantes du parc éolien (Saint-Laurent Énergies)</p> <ul style="list-style-type: none"> — Limite du parc éolien de Lac-Alfred — Poste de raccordement projeté (Saint-Laurent Énergies) — Éolienne projetée — Chemin d'accès aux éoliennes <p>Composantes du projet</p> <ul style="list-style-type: none"> — Zone d'étude — Tracé retenu et optimisé — Variante de tracé
---	--	---	---	--