

Sources :
 BDTM 1 : 20 000, MRNF Québec, 2006
 BDTM Hydro-Québec, Trans Énergie, 2009
 SDA, découpage administratif, 1 : 20 000, MRNF Québec, 2009
 SIEP, peuplements arborés, 1 : 20 000, MRNF Québec, 4^e inventaire
 F2C2, sentier de quad, MRNF Québec, 2009
 FCMQ, sentier de motoneige, MRNF Québec, 2009
 Sentier pédestre, MRNF Québec, Composé régional, 2009
 Infrastructures, Pourvoirs de la Seigneurie du Lac Métis, Groupe Nyclé, 2008
 Cartographie cadastrale, 1 : 20 000, MRNF, 1980
 Orthophotographie, 1 : 40 000, MRNF Québec, 1999, 2001
 Carte :
 BDAT 1 : 100 000, MRNF Québec, 2003
 BDGA 1 : 1 000 000, MRNF Québec, 2002

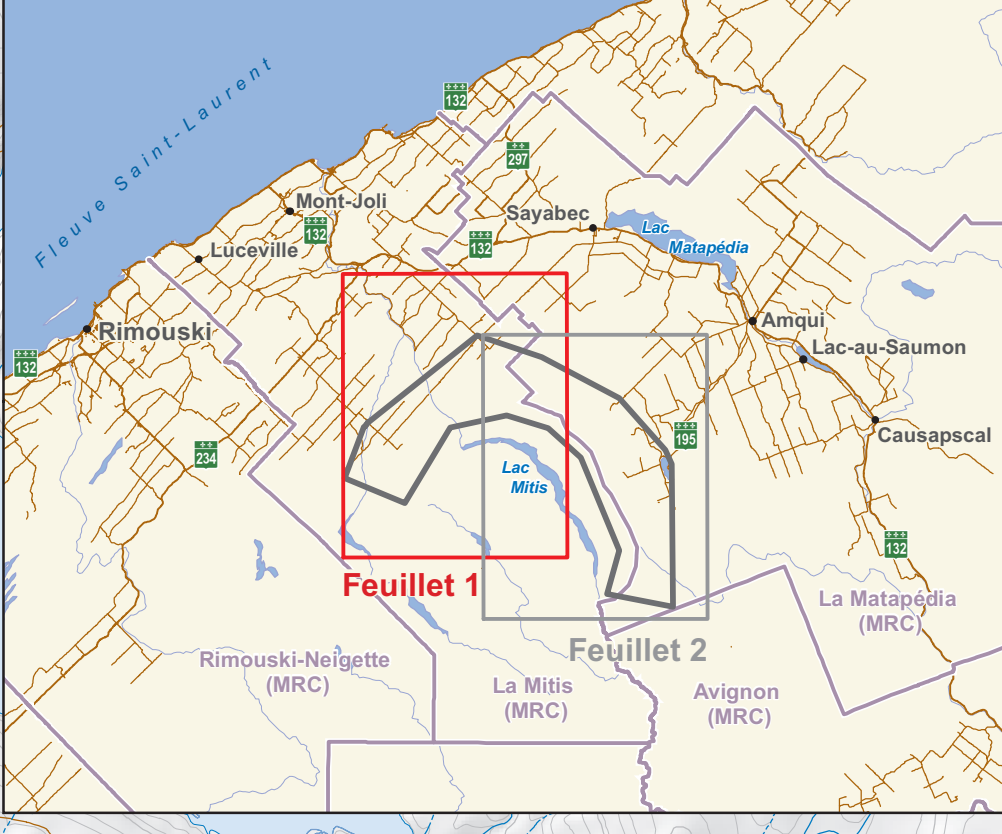
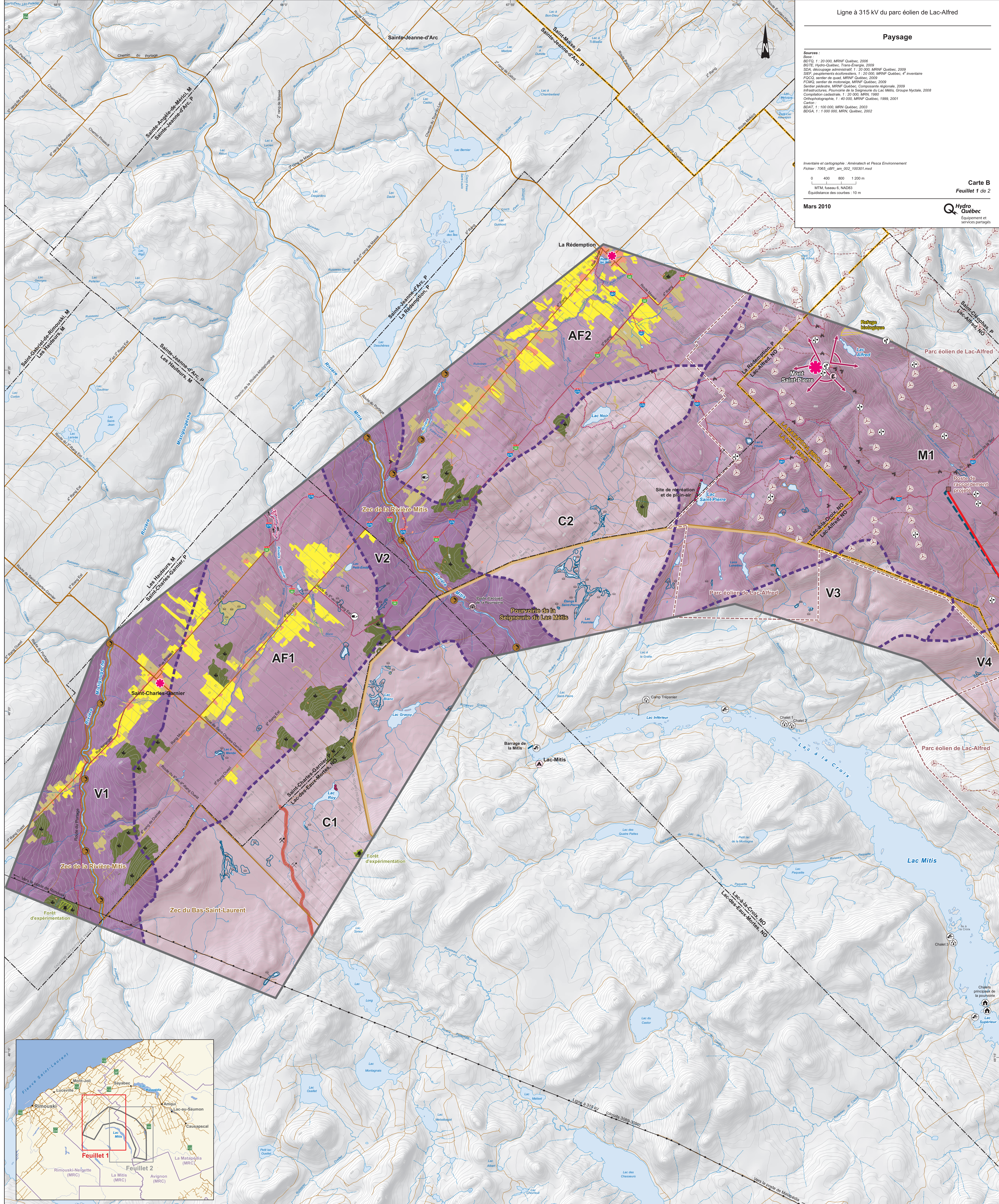
Inventaire et cartographie : Amnatech et Pesca Environnement
 Fichier : 7065_cbf_02_100301.mxd

0 400 800 1200 m
 MTM, fuseau 6, NAD83
 Équidistance des courbes : 10 m

Mars 2010

Carte B
 Feuille 1 de 2

Hydro Québec
 Équipement et services partagés



Paysage

- Unité de paysage**
- Limite d'unité de paysage
 - V1 — Numéro de l'unité
 - Type de paysage
- L Paysage lacustre
 AF Paysage agroforestier
 V Paysage de vallée
 C Paysage de collines
 M Paysage de montagnes

- Résistances**
- Très forte
 - Forte
 - Moyenne
 - Faible
 - Très faible

- Composantes**
- ★ Attrait visuel
 - ★ Point de repère régional
 - ★ Point de repère local
 - Corridor panoramique (MRC de la Matapédia)
 - Corridor routier (MRNF)
 - A Vue d'intérêt et lieu d'observation stratégique

Milieu naturel

- Cours d'eau**
- Permanent
 - Intermittent
- Faune**
- Zone d'exploitation contrôlée (zec)
 - Rivière à saumon
 - Pourvoirie de la Seigneurie du Lac Métis

- Végétation**
- Érablière exploitée
 - Forêt d'expérimentation
 - Refuge biologique
 - Milieu humide

Milieu humain

- Milieu bâti**
- Usage résidentiel, commercial ou communautaire
 - Gravière ou sablière
- Agriculture**
- Grande culture ou pâturage
 - Friche

- Villégiature, loisirs et tourisme**
- Zone de villégiature
 - Bail de villégiature (chalet)
 - Terrain de camping
 - Poste d'accueil de pourvoirie
 - Belvédère ou terrasse d'observation
 - Sentier pédestre
 - Sentier de motoneige régional
 - Sentier de quad régional
 - Sentier de motoneige local
 - Sentier de quad local

Infrastructures existantes et projetées

- Lieu d'enfouissement technique (LET) projeté
- Dépôt en tranchée
- Mât de mesure du vent
- Antenne de télécommunication
- Ligne de transport d'énergie électrique

- Équipements de La Pourvoirie de la Seigneurie du Lac Métis**
- Chalet principal
 - Chalet
 - Débarcadère

- Réseau routier**
- Route collectrice
 - Route locale
 - Chemin

Limites

- Municipalité régionale de comté (MRC)
- Municipalité
- Cadastre

- Composantes du parc éolien (Saint-Laurent Énergies)**
- Limite du parc éolien de Lac-Alfred
 - Poste de raccordement projeté (Saint-Laurent Énergies)
 - Éolienne projetée
 - Chemin d'accès aux éoliennes

- Composantes du projet**
- Zone d'étude
 - Tracé retenu et optimisé
 - Variante de tracé