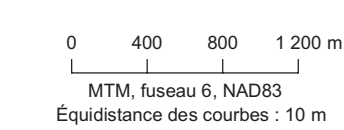
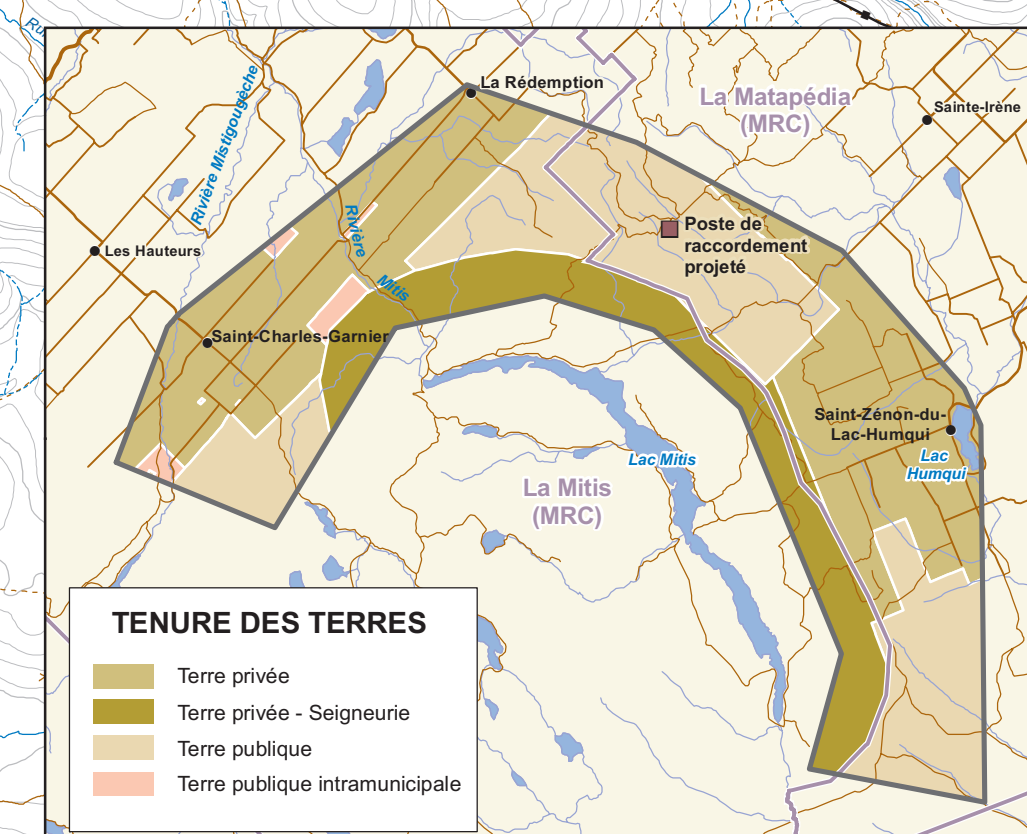
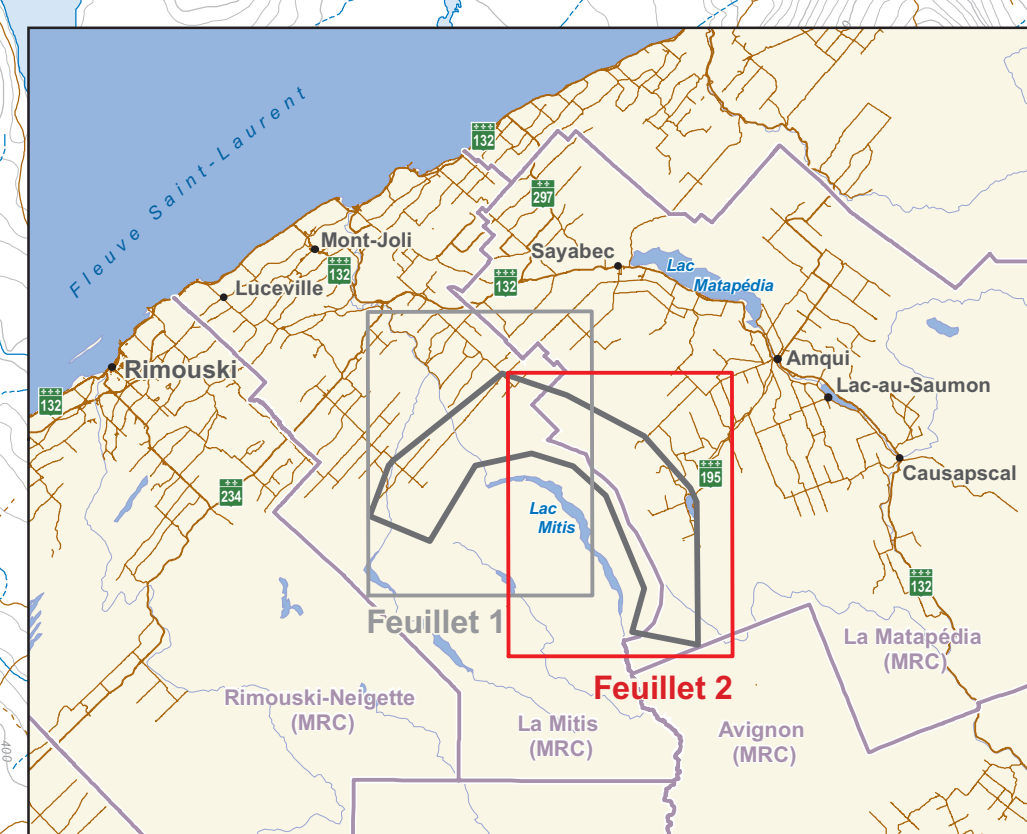
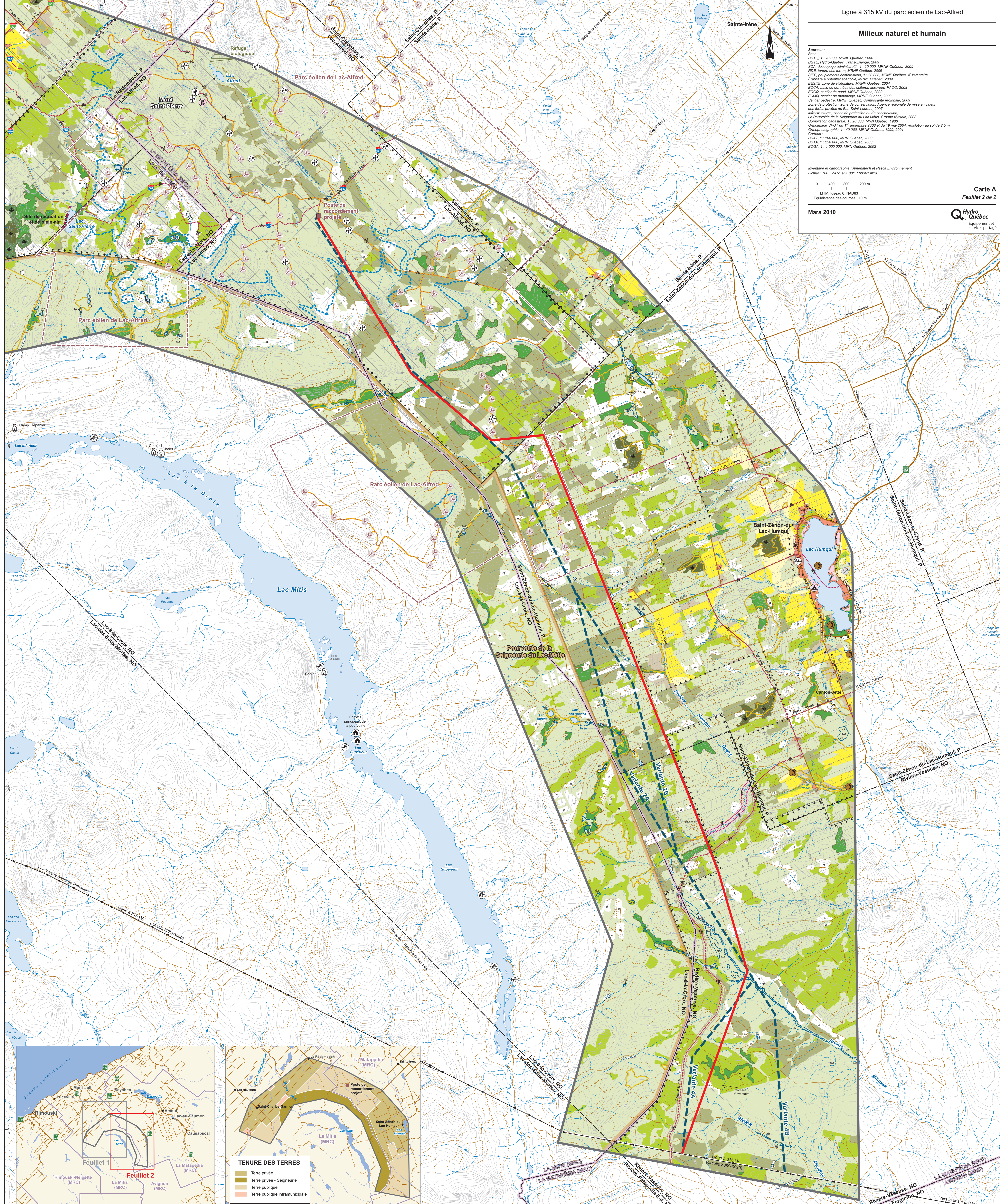


Sources :
 Base :
 BD713 : 1 : 20 000, MRNF Québec, 2008
 BGTE, Hydro-Québec, Trans Énergie, 2009
 SDA, découpage administratif, 1 : 20 000, MRNF Québec, 2009
 RBZ, tenure des terres, MRNF Québec, 2009
 Évaluation à potentiel écologique, MRNF Québec, 2009
 ESSE, zone de villégiature, MRNF Québec, 2004
 BDCA, base de données des cultures arborées, FADQ, 2008
 FODQ, sentier de quad, MRNF Québec, 2009
 FCAQ, sentier de motoneige, MRNF Québec, 2009
 Sentier pédestre, MRNF Québec, Composante régionale, 2009
 Zone de protection, zone de conservation, Agence régionale de la forêt et de la faune, 2007
 Informations, zones de protection de conservation, Agence régionale de la forêt et de la faune, 2007
 La Pourvoirie de la Seigneurie du Lac Mitis, Groupe Nystale, 2008
 Conception cadastrale, 1 : 20 000, MRNF Québec, 1987
 Orthomage SPOT du 1^{er} septembre 2008 et du 19 mai 2004, résolution au sol de 2,5 m
 Cartes :
 Orthophotographie, 1 : 40 000, MRNF Québec, 1999, 2001
 Cadastre :
 BDAT, 1 : 100 000, MRNF Québec, 2003
 BD718, 1 : 250 000, MRNF Québec, 2003
 BDGA, 1 : 1 000 000, MRNF Québec, 2002

Investigateur et cartographe : Andréasch et Pesca Environnement
 Fichier : 2065_A02_am_001_100301.mxd



Mars 2010



Résistance	Milieu physique	Résistance	Milieu biologique	Résistance	Milieu humain	Résistance	Limites
	Espaces terrestres et hydriques particuliers		Faune		Milieu bâti		Infrastructures existantes et projetées
Forte	Zone à risque élevé de glissement	Forte	Zone d'exploitation contrôlée (zec)	Très forte	Usage résidentiel, commercial ou communautaire	Moyenne	Sentier de motoneige local
Forte	Zone de mouvement de sol	Forte	Rivière à saumon	Très forte	Bâtiment	Moyenne	Sentier de quad local
Moyenne	Zone d'inondation	Forte	Pourvoirie de la Seigneurie du Lac Mitis	Forte	Site d'intérêt patrimonial	Très forte	Lieu d'enfouissement technique (LET) projeté
Moyenne	Zone d'inondation en cas de rupture de barrage	Moyenne	Aire de confinement du cerf de Virginie	Moyenne	Gravière ou sablière	Forte	Dépôt en tranchée
Moyenne	Cours d'eau permanent		Végétation		Agriculture	Moyenne	Mât de mesure de vent
Moyenne	Cours d'eau intermittent	Très forte	Forêt d'expérimentation	Forte	Grande culture ou pâturage sur sol de bon potentiel (A ou B)	Moyenne	Antenne de télécommunication
		Très forte	Érablière exploitée	Moyenne	Grande culture ou pâturage sur sol de faible potentiel		Ligne de transport d'énergie électrique
		Très forte	Refuge biologique	Faible	Friche herbacée ou à broussailles		Équipements de La Pourvoirie de la Seigneurie du Lac Mitis
		Très forte	Zone de conservation ou de protection		Villégiature, loisirs et tourisme		Chalet principal
		Forte	Milieu humide	Très forte	Zone de villégiature ou de récréation		Chalet
		Forte	Érablière à potentiel acéricole en terre publique	Très forte	Terrain de camping		Débarcadère
		Forte	Peuplement forestier d'intérêt phytosociologique	Très forte	Poste d'accueil de pourvoirie		
		Moyenne	Autre peuplement	Forte	Bail de villégiature (chalet)		
		Moyenne	Plantation	Forte	Belvédère ou terrasse d'observation		
		Moyenne	Boisé avec autre traitement sylvicole	Forte	Sentier pédestre		
		Faible	Coupe totale	Moyenne	Sentier de motoneige régional		
				Moyenne	Sentier de quad régional		
							Composantes du parc éolien (Saint-Laurent Énergies)
							Limite du parc éolien de Lac-Alfred
							Municipalité
							Cadastre
							Terre publique
							Terre publique intramunicipale
							Territoire agricole protégé
							Poste de raccordement projeté (Saint-Laurent Énergies)
							Éolienne projetée
							Chemin d'accès aux éoliennes
							Composantes du projet
							Zone d'étude
							Tracé retenu et optimisé
							Variante de tracé
							Réseau routier
							Route collective
							Route locale
							Chemin ou sentier
							Corridor routier (MRNF)