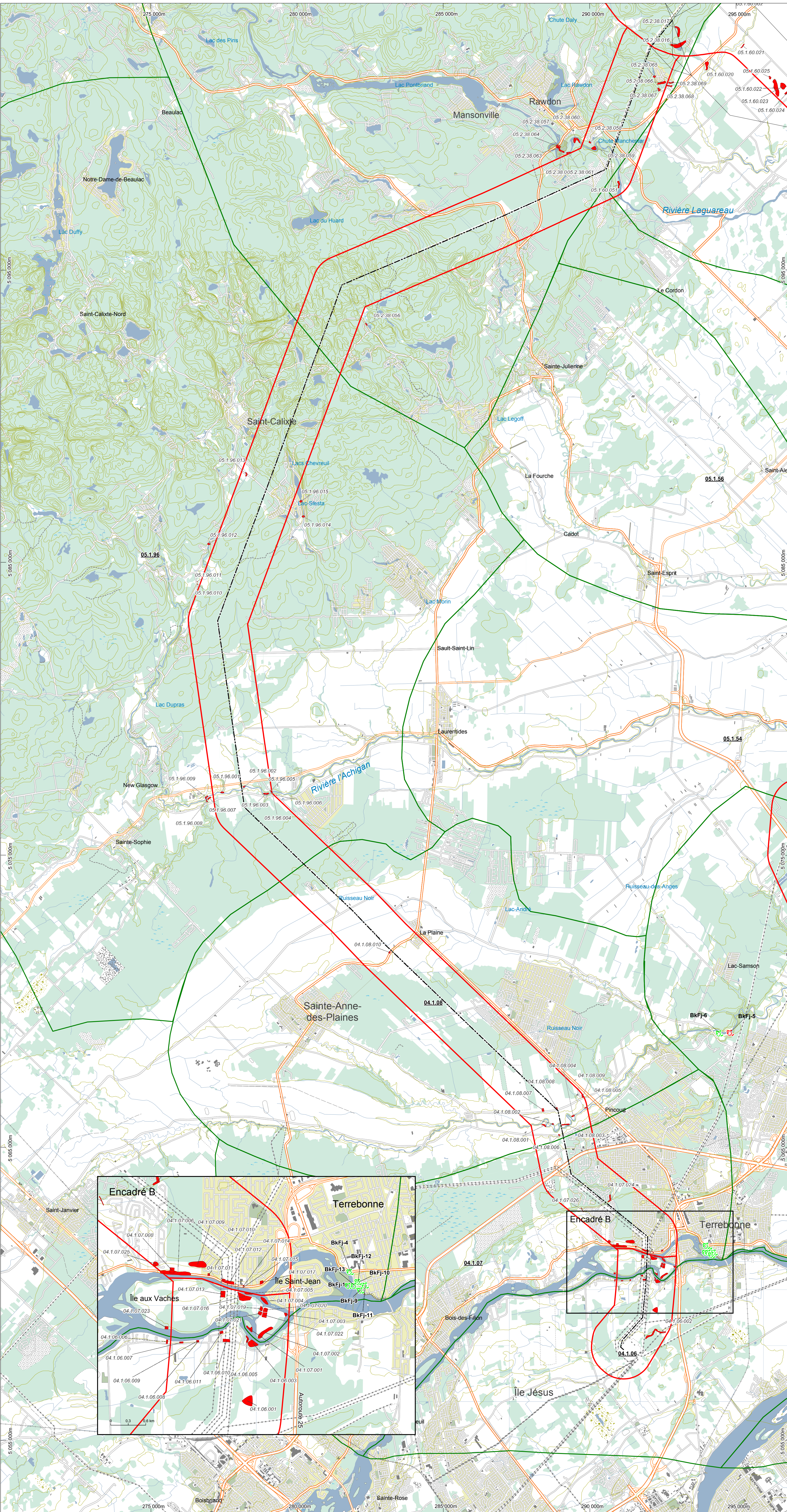
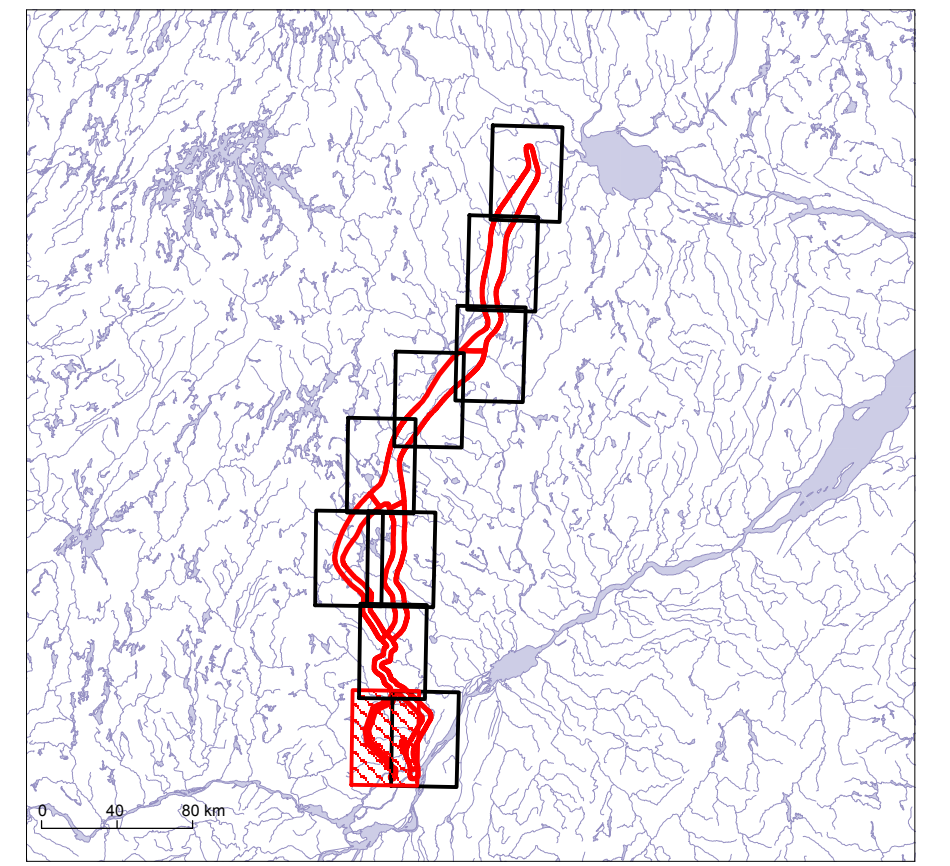


Sources :  
 BNDT, 1 : 50 000, RNCan, 2007  
 BDGA, 1 : 1 000 000, MNR Québec, 2002  
 © Sa Majesté la Reine du Chef du Canada, reproduit avec la permission de RNCAN  
 Base de données archéologique - Archéotec inc.  
 Cartographie : Archéotec inc.  
 Fichier: 7181\_m\_040\_131009 wor

0 0,6 1,2 km  
 MTM, Réseau N. NAD83  
 Octobre 2013



Composantes du projet

- Corridor à l'étude
- Ligne de transport d'énergie Chamouchouane - Bout-de-l'Île
- Ligne de transport d'énergie #7017
- Ligne de transport d'énergie de la variante Rawdon - Duvernay

Archéologie

- Segment archéologique
- Secteur archéologique
- Zone à potentiel archéologique
- Zone archéologique inventoriée

Sites archéologiques connus

- Site archéologique de la période préhistorique
- Site archéologique de la période historique