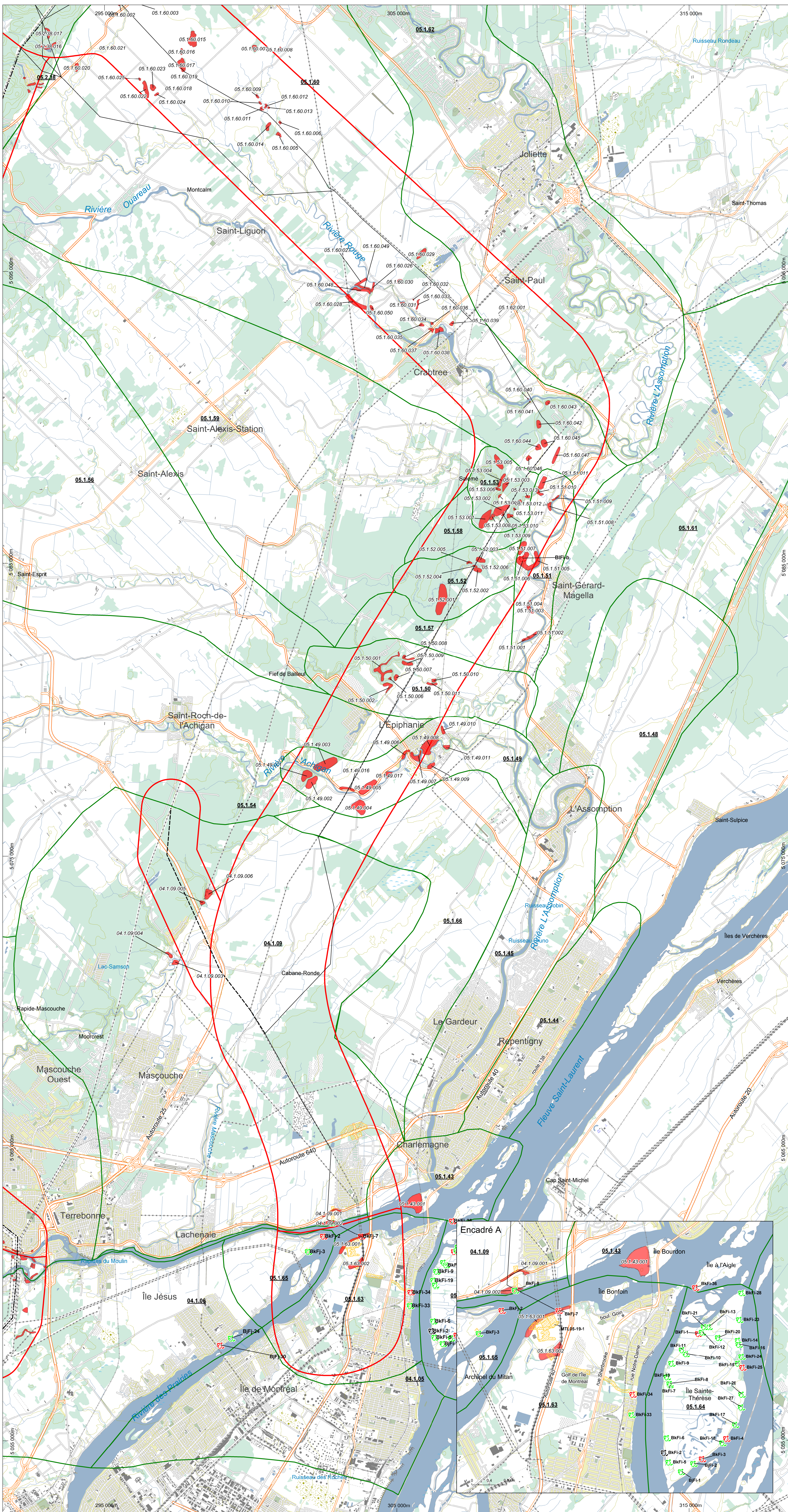
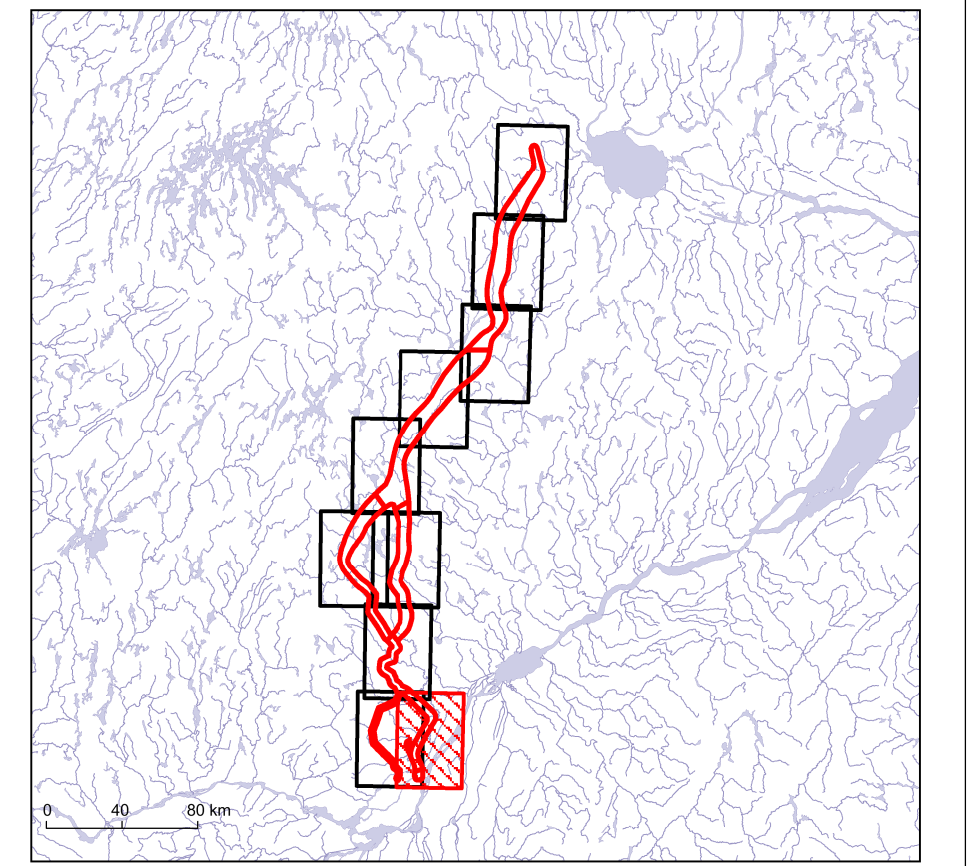


Sources :  
BNDT, 1 : 50 000, RNCan, 2007  
BDGA, 1 : 1 000 000, MNR Québec, 2002  
© Sa Majesté la Reine du Chef du Canada, reproduit avec la permission de RNCan  
Base de données archéologique - Archéotec inc.  
Cartographie - Archéotec inc.  
Fichier : 7181\_ar\_026\_131009.wor

0 0,6 1,2 km  
MTM, fuseau 8, NAD83



Composantes du projet

- Corridor à l'étude
- Ligne de transport d'énergie à l'étude: Chamouchouane - Bout-de-l'île
- Ligne de transport d'énergie #7017

Archéologie

- Segment archéologique
  - Secteur archéologique
  - Zone à potentiel archéologique
  - Zone archéologique inventoriée
- Sites archéologiques connus
- Site archéologique de la période préhistorique
  - Site archéologique de la période historique

