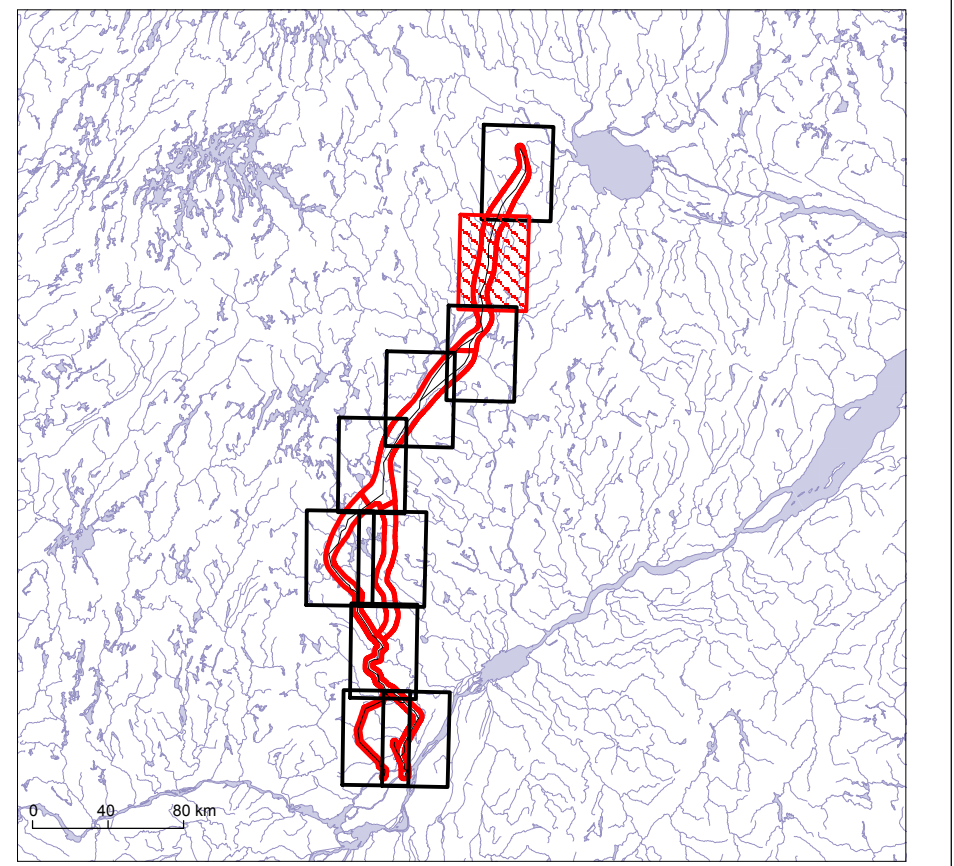
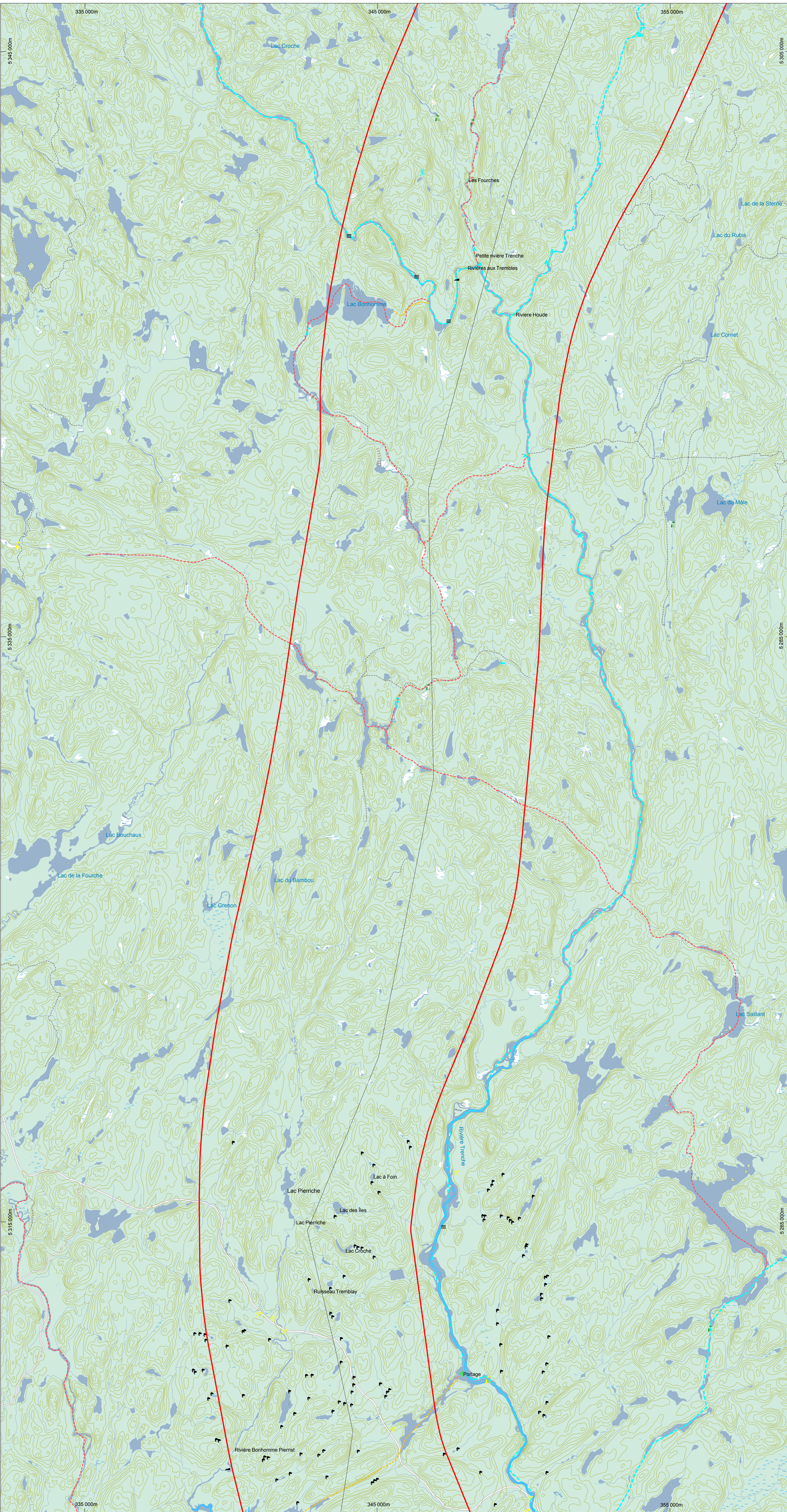


Sources :
 BNDT, 1 : 50 000, RNCan, 2007
 BDGA, 1 : 1 000 000, MNR Québec, 2002
 © Sa Majesté la Reine du Chef du Canada, reproduit avec la permission de RNCan
 Base de données archéologique - Archéotec inc.
 Cartographie - Archéotec inc.
 Fichier: 7181_m_024_131015 wor

0 0,6 1,2 km
 MTM, Niveau 8, NAD83
 Octobre 2013



Composantes du projet

- Corridor à l'étude
- Ligne de transport d'énergie proposée

Archéologie

- Segment archéologique

Aménagement et utilisation du territoire (par période)

- Axe de circulation
 - Carrière
 - Toponyme ancien
 - Barrage
 - Barrage de castor
 - Campement
 - Chutes
 - Écluse
 - Rapides
 - Tour
- Période documentée
- 1850-1880
 - 1880-1915
 - 1915-1939
 - 1939-1970
 - 1970 à aujourd'hui
 - Avant 1850
 - Indéterminé
 - NA

Toponymes

- Toponyme autochtone
- Cours d'eau avant aménagement

Axes de circulation

- Axes de circulation majeurs
- Segments cartographiés
- Axes de circulation hypothétiques