

Composantes du projet

- Corridor à l'étude
- Ligne de transport d'énergie proposée

Archéologie

- Segment archéologique

Aménagement et utilisation du territoire (par période)

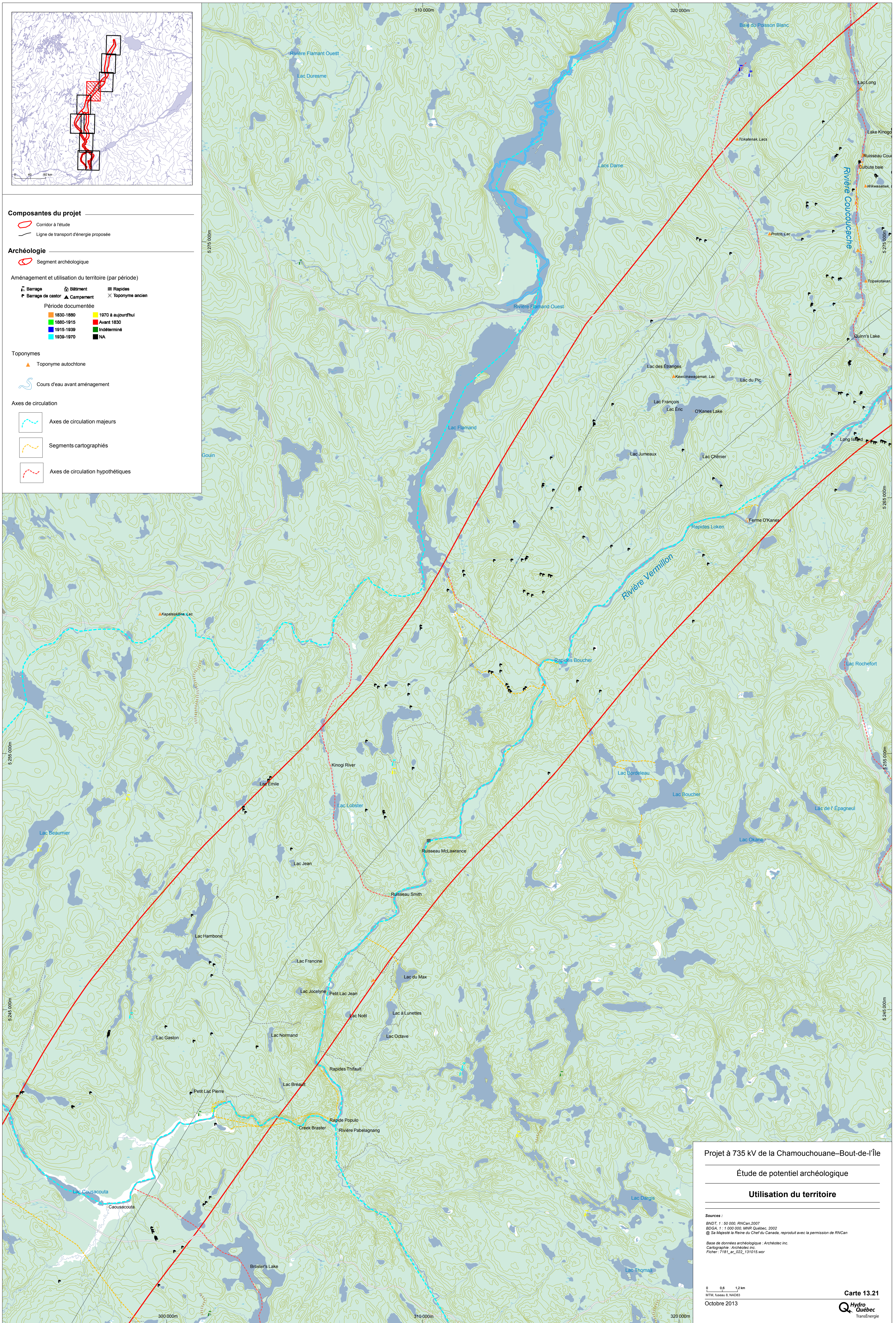
- Barrage
 - Bâtiment
 - Rapides
 - Barrage de castor
 - Campement
 - Toponyme ancien
- Période documentée**
- 1830-1890
 - 1970 à aujourd'hui
 - 1890-1915
 - Avant 1830
 - 1915-1939
 - Indéterminé
 - 1939-1970
 - NA

Toponymes

- Toponyme autochtone
- Cours d'eau avant aménagement

Axes de circulation

- Axes de circulation majeurs
- Segments cartographiés
- Axes de circulation hypothétiques



Projet à 735 kV de la Chamouchouane–Bout-de-l'Île
Étude de potentiel archéologique
Utilisation du territoire

Sources :
 BNDT, 1 : 50 000, RNCan, 2007
 BDGA, 1 : 1 000 000, MNR Québec, 2002
 © Sa Majesté la Reine du Chef du Canada, reproduit avec la permission de RNCan
 Base de données archéologique : Archibotec inc.
 Cartographie : Archibotec inc.
 Fichier : 7181_#1_022_131015.wor

0 0,6 1,2 km
 MTM, fuseau 8, NAD83
 Octobre 2013