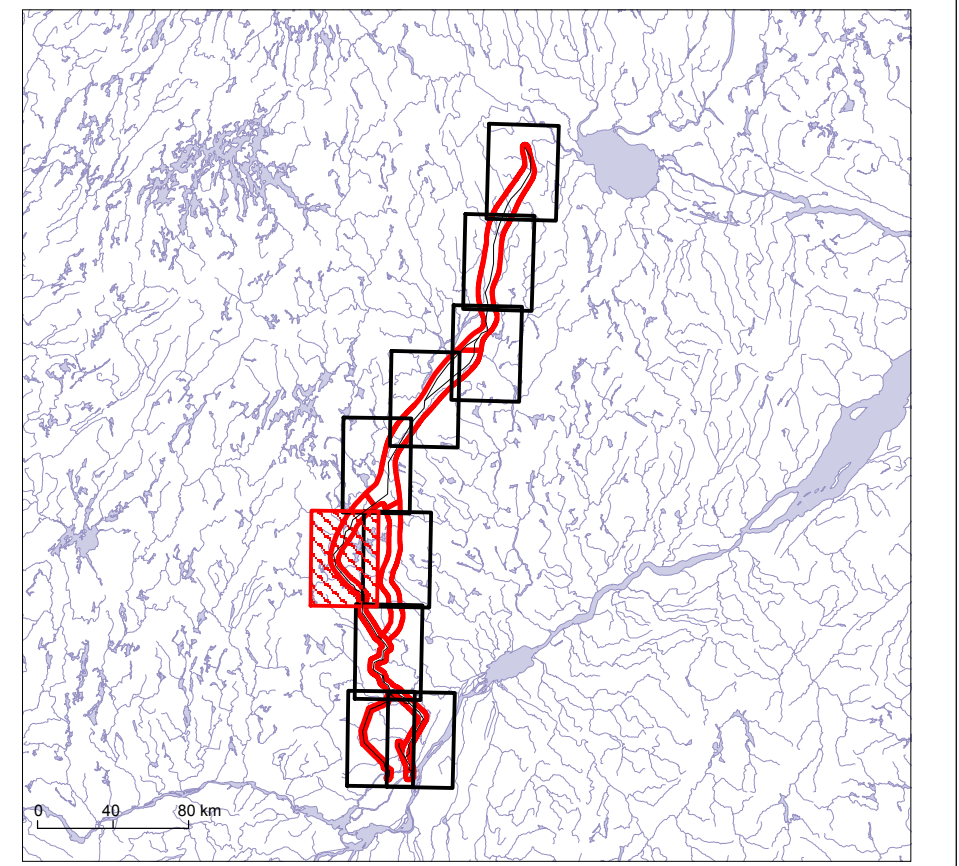
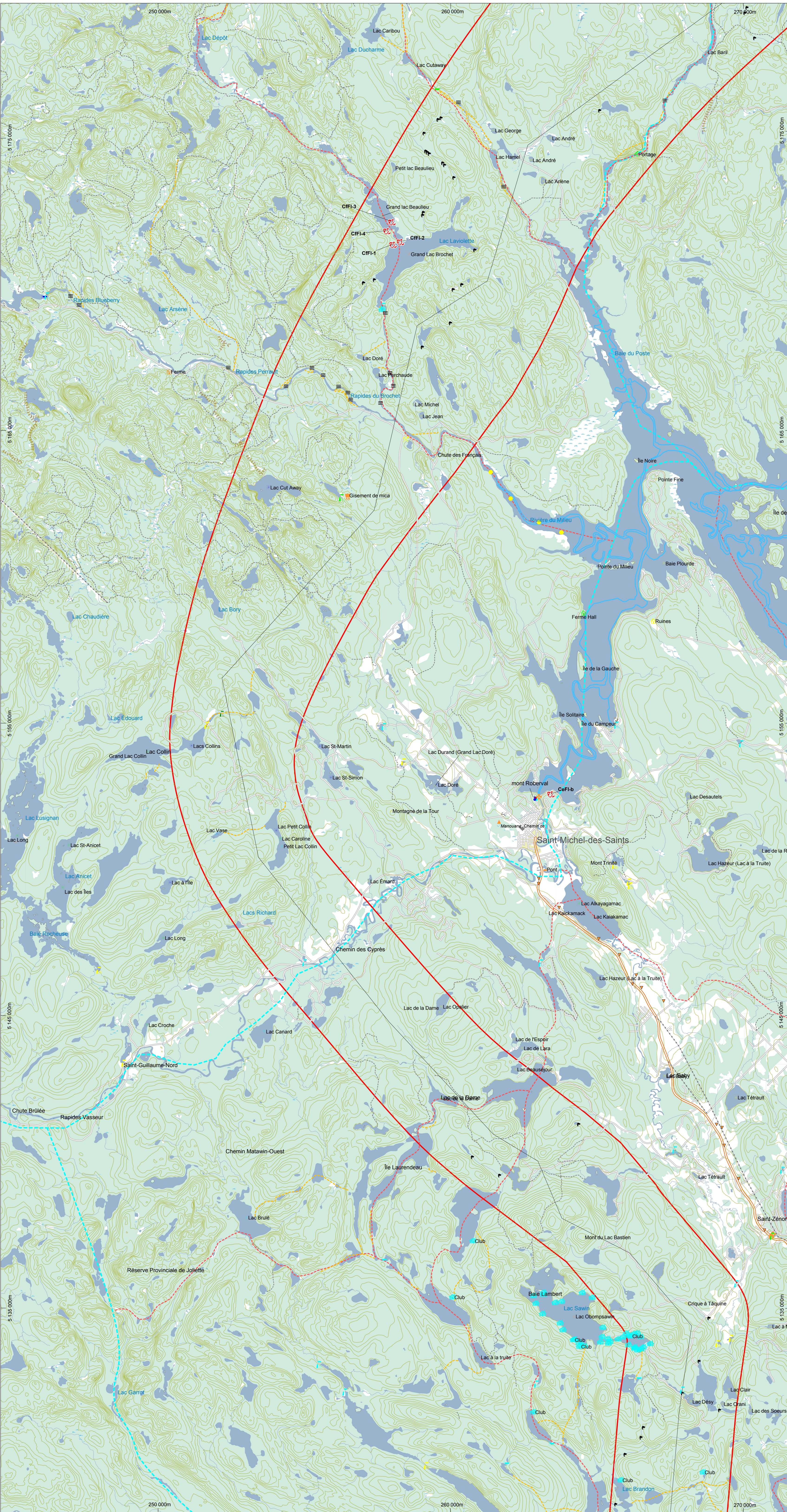


Sources :
 BNDT, 1 : 50 000, RNCan, 2007
 BDGA, 1 : 1 000 000, MNR Québec, 2002
 © Sa Majesté la Reine du Chef du Canada, reproduit avec la permission de RNCan
 Base de données archéologique - Archéotec inc.
 Cartographie - Archéotec inc.
 Fichier: 7181_m_020_131011.wor

0 0,6 1,2 km
 MTM, Réseau N. NAD83
 Octobre 2013



Composantes du projet

- Corridor à l'étude
- Ligne de transport d'énergie à l'étude

Archéologie

- Segment archéologique
- Site archéologique de la période préhistorique
- Site archéologique de la période historique

Aménagement et utilisation du territoire (par période)

- | | | |
|--------------------|-------------------|---------------------|
| Axe de circulation | Chalet | Maison |
| Barrage | Écluse | Moulin |
| Barrage de castor | Édifice religieux | Rapides |
| Bâtiment | Estacade | Ressources minières |
| Campement | Établissement | Infrastructure |
| Carrière | Infrastructure | Toponyme ancien |

Période documentée

1830-1880	1970 à aujourd'hui
1880-1915	Avant 1830
1915-1939	Indéterminé
1939-1970	NA

Toponymes

- Toponyme autochtone
- Cours d'eau avant aménagement

Axes de circulation

- Axes de circulation majeurs
- Segments cartographiés
- Axes de circulation hypothétiques

