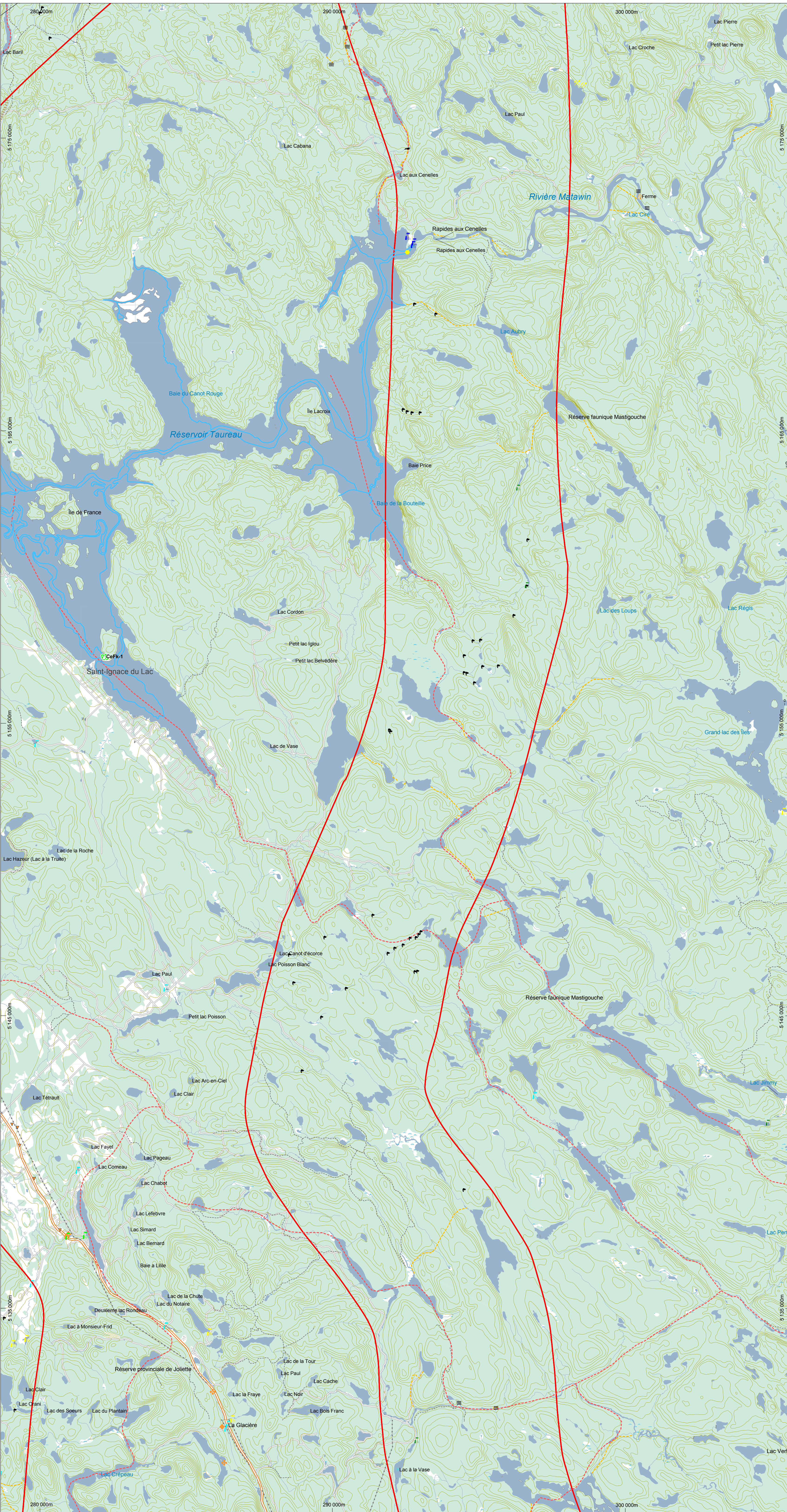
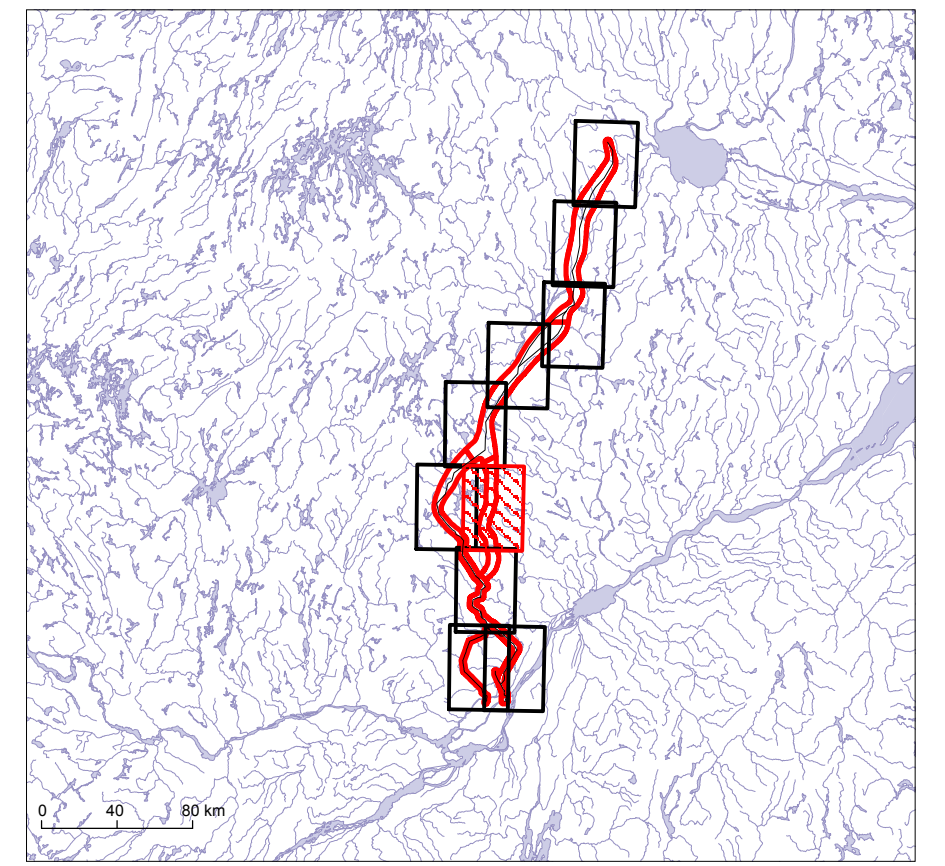


Sources :  
 BNDT, 1 : 50 000, RNCan, 2007  
 BDGA, 1 : 1 000 000, MNR Québec, 2002  
 © Sa Majesté la Reine du Chef du Canada, reproduit avec la permission de RNCan  
 Base de données archéologique - Archéotec inc.  
 Cartographie - Archéotec inc.  
 Fichier: 7181\_m\_019\_131010 wor

0 0,6 1,2 km  
 MTM, Réseau 8, NAD83  
 Octobre 2013

Carte 13.18



Composantes du projet

- Corridor à l'étude
- Ligne de transport d'énergie proposée

Archéologie

- Segment archéologique
- Site archéologique de la période préhistorique
- Site archéologique de la période historique

Aménagement et utilisation du territoire (par période)

- |                   |               |                 |
|-------------------|---------------|-----------------|
| Barrage           | Chantier      | Moulin          |
| Barrage de castor | Chutes        | Rapides         |
| Bâtiment          | Estacade      | Toponyme ancien |
| Carrière          | Établissement | Maison          |
| Chalet            |               |                 |
- Période documentée
- |           |                    |
|-----------|--------------------|
| 1830-1880 | 1970 à aujourd'hui |
| 1880-1915 | Avant 1830         |
| 1915-1939 | Indéterminé        |
| 1939-1970 | NA                 |

Toponymes

- Toponyme autochtone
- Cours d'eau avant aménagement

Axes de circulation

- Axes de circulation majeurs
- Segments cartographiés
- Axes de circulation hypothétiques



