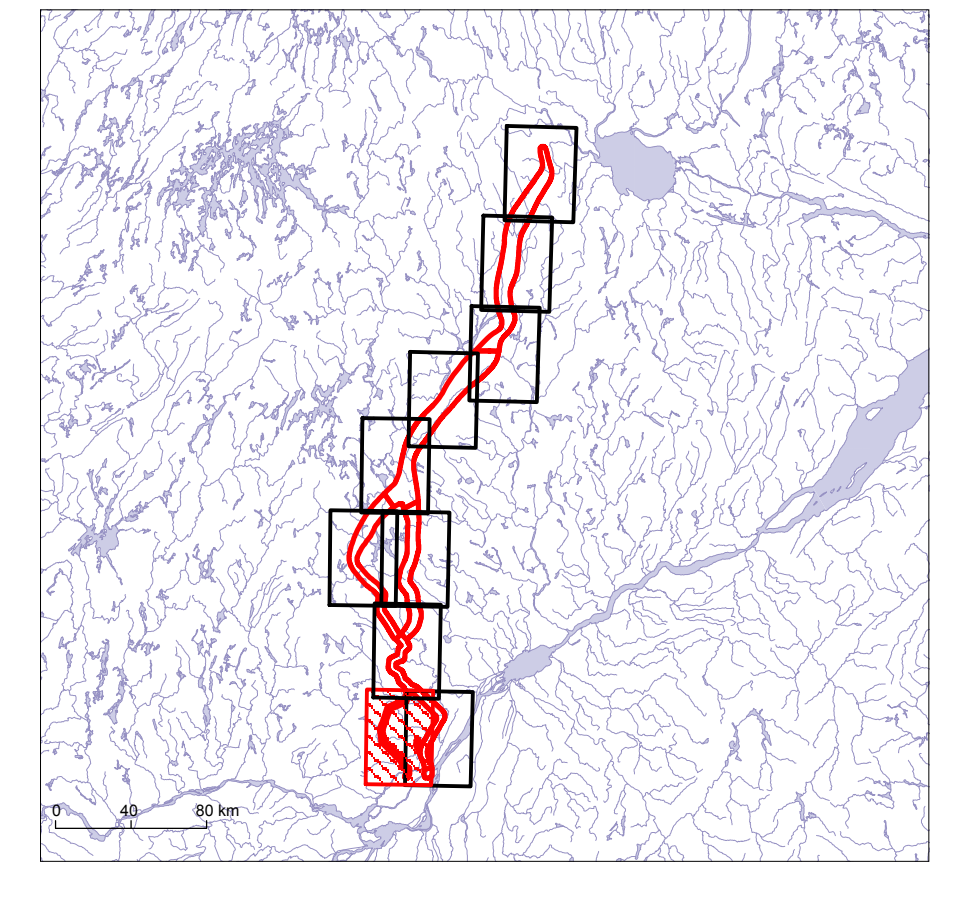
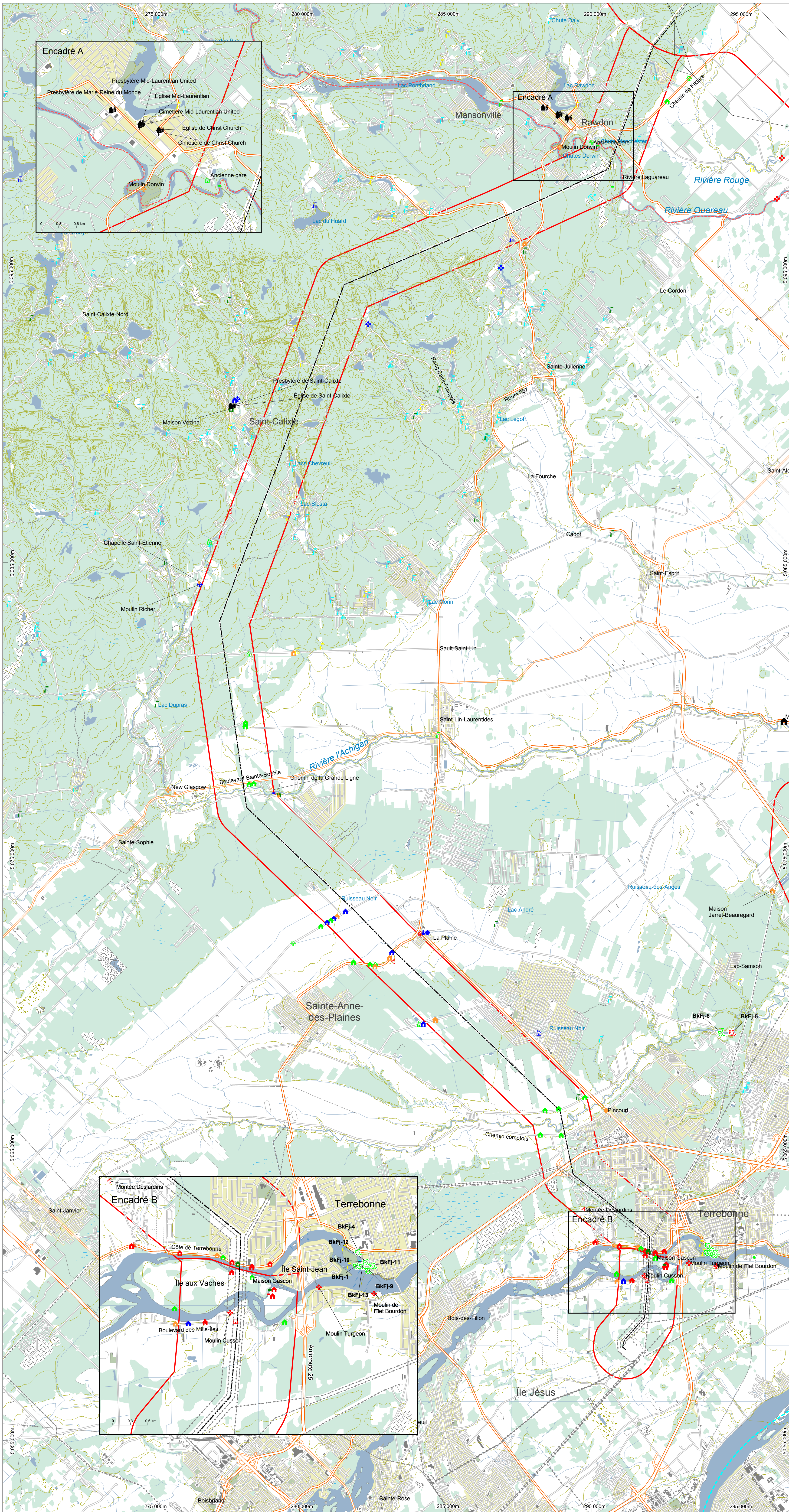


Sources :
 BNDT, 1 : 50 000, RNCan, 2007
 BDGA, 1 : 1 000 000, MNR Québec, 2002
 © Sa Majesté la Reine du Chef du Canada, reproduit avec la permission de RNCan
 Base de données archéologique - Archéotec inc.
 Cartographie - Archéotec inc.
 Fichier: 7181_m_039_131009 wor

0 0,5 1,2 km
 MTM, Réseau N, NAD83
 Octobre 2013



- Composantes du projet**
- Corridor à l'étude
 - Ligne de transport d'énergie Chamouchouane - Bout-de-l'Île
 - Ligne de transport d'énergie #7017
 - Ligne de transport d'énergie de la variante Rawdon - Duvernay

- Archéologie**
- Segment archéologique
 - Site archéologique de la période préhistorique
 - Site archéologique de la période historique

- Éléments patrimoniaux classés ou reconnus**
- Chemin
 - Cimetière
 - Édifice religieux
 - Maison
 - Moulin
 - Rang
 - Site archéologique

- Aménagement et utilisation du territoire (par période)**
- | | | |
|--------------------|----------------|--------------------|
| Aménagement | Bâtiment | Ressources minière |
| Axe de circulation | Grotte | Toponyme |
| Barrage | Infrastructure | Vestige |
- Période documentée**
- | | |
|-----------|--------------------|
| 1830-1880 | 1970 à aujourd'hui |
| 1880-1915 | Avant 1830 |
| 1915-1939 | Indéterminé |
| 1939-1970 | NA |

- Axes de circulation**
- Axes de circulation majeurs
 - Segments cartographiés
 - Axes de circulation hypothétiques