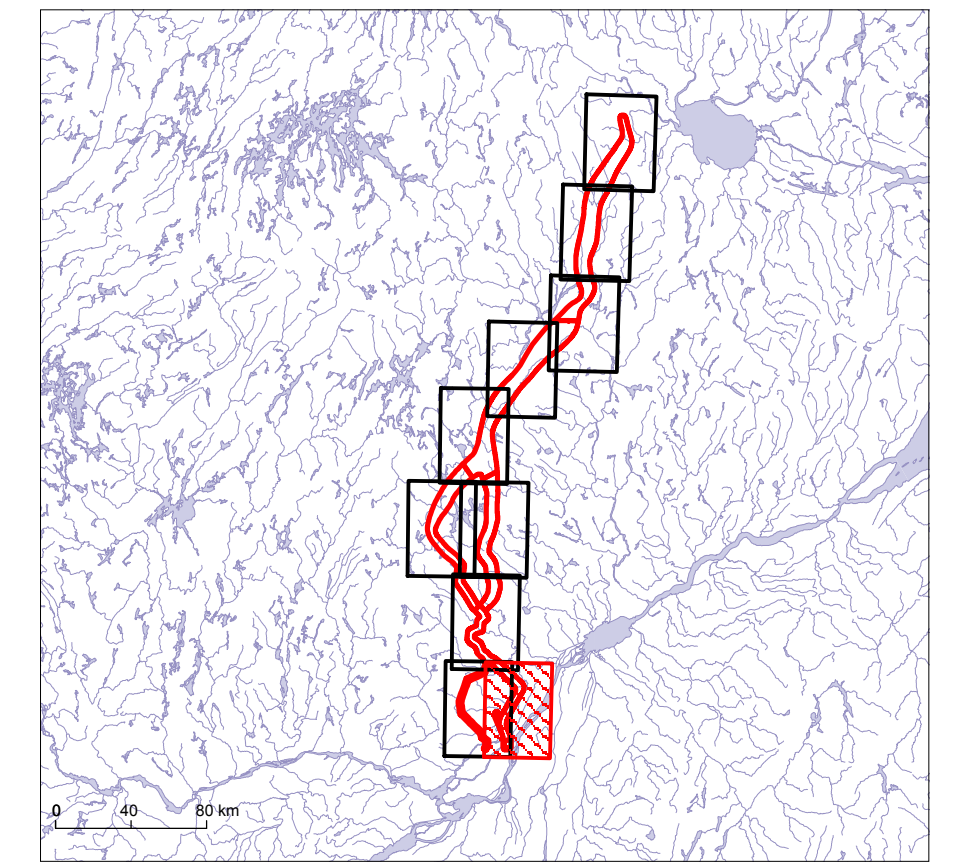
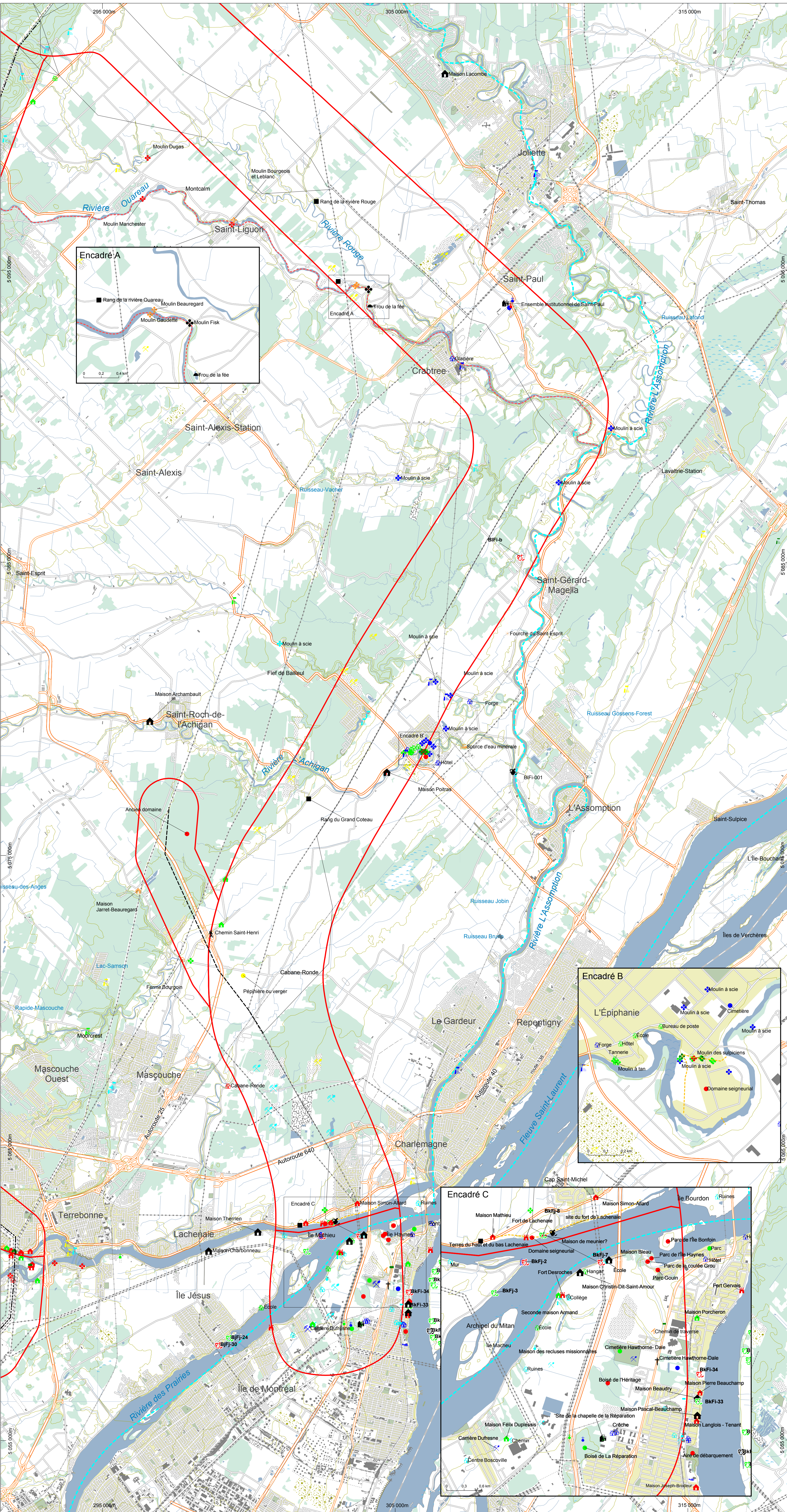


Sources :
 BNDT, 1 : 50 000, RNCan, 2007
 BDGA, 1 : 1 000 000, MNR Québec, 2002
 © Sa Majesté la Reine du Chef du Canada, reproduit avec la permission de RNCan
 Base de données archéologique - Archéotec inc.
 Cartographie - Archéotec inc.
 Fichier: 7181_m_017_131009 wor

0 0,6 1,2 km
 MTM, Niveau 8, NAD83
 Octobre 2013



Composantes du projet

- Corridor à l'étude
- Ligne de transport d'énergie à l'étude: Chamouchouane - Bout-de-l'Île
- Ligne de transport d'énergie #7017

Archéologie

- Segment archéologique
- Site archéologique de la période préhistorique
- Site archéologique de la période historique

Éléments patrimoniaux classés ou reconnus

- Chemin
- Cimetière
- Lieu de culte
- Maison
- Moulin
- Rang
- Site archéologique

Aménagement et utilisation du territoire (par période)

- | | | |
|--------------------|-------------------|------------------|
| Aménagement | Édifice religieux | Maison |
| Axe de circulation | Fort | Moulin |
| Barrage | Grotte | Source d'eau |
| Bâtiment | Hydrobase | Toponymie ancien |
| Carrière | Infrastructure | Tour |

Période documentée

- | | |
|-----------|--------------------|
| 1830-1880 | 1970 à aujourd'hui |
| 1880-1915 | Avant 1830 |
| 1915-1939 | Indéterminé |
| 1939-1970 | NA |

Axes de circulation

- Axes de circulation majeurs
- Segments cartographiés
- Axes de circulation hypothétiques

