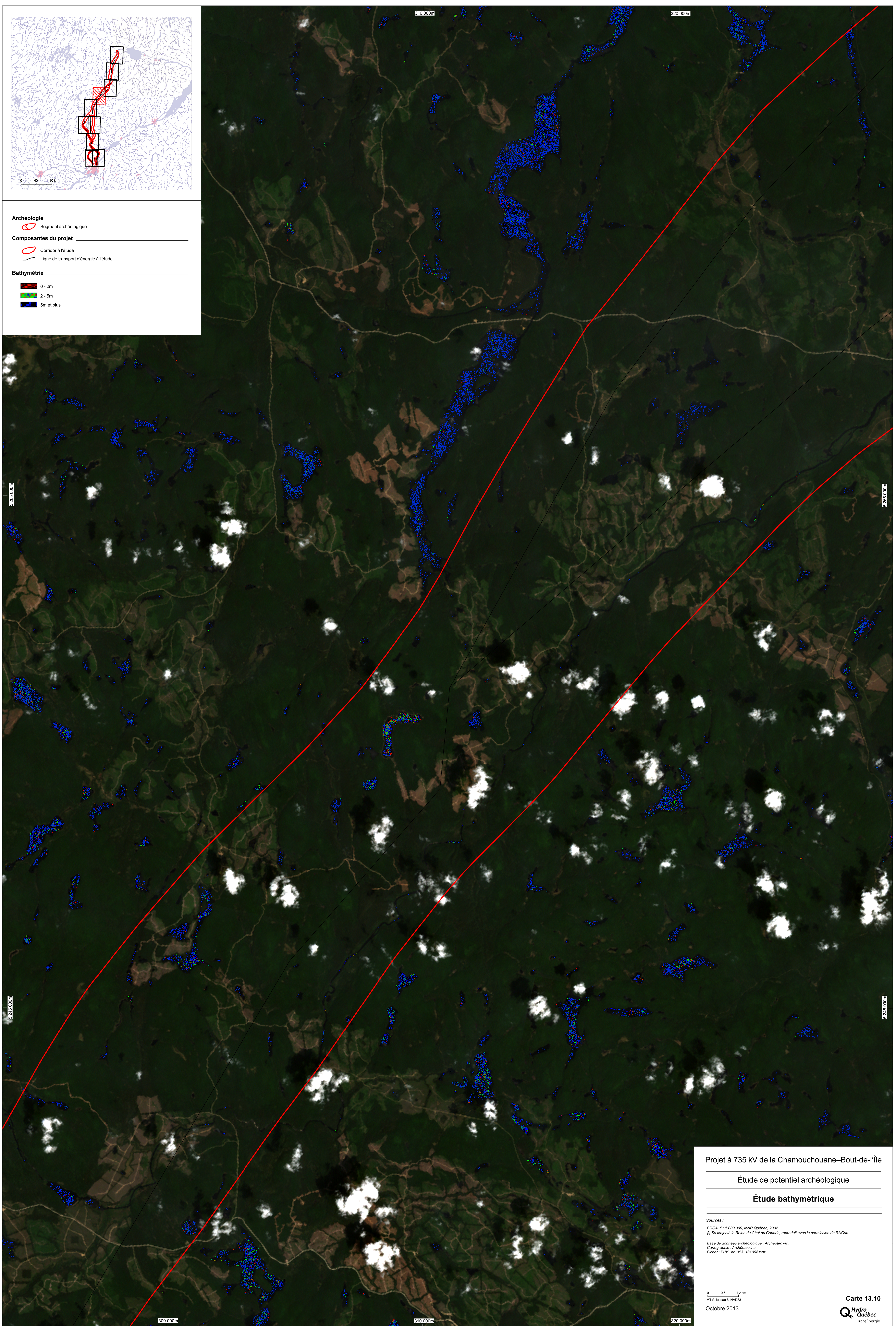


- Archéologie**
- Segment archéologique
- Composantes du projet**
- Corridor à l'étude
  - Ligne de transport d'énergie à l'étude
- Bathymétrie**
- 0 - 2m
  - 2 - 5m
  - 5m et plus



Projet à 735 kV de la Chamouchouane–Bout-de-l'île

Étude de potentiel archéologique

Étude bathymétrique

Sources :  
 BDGA, 1 : 1 000 000, MNR Québec, 2002  
 © Sa Majesté la Reine du Chef du Canada, reproduit avec la permission de RINCan  
 Base de données archéologique - Archéotec inc.  
 Cartographie - Archéotec inc.  
 Fichier : 718\_et\_013\_131008.wor

0 0,6 1,2 km  
 MTM, Niveau 8, NAD83  
 Octobre 2013