

Milieu naturel, milieu humain et paysage
Corridor étudié (non retenu) dans la
plaine agricole de Lanaudière

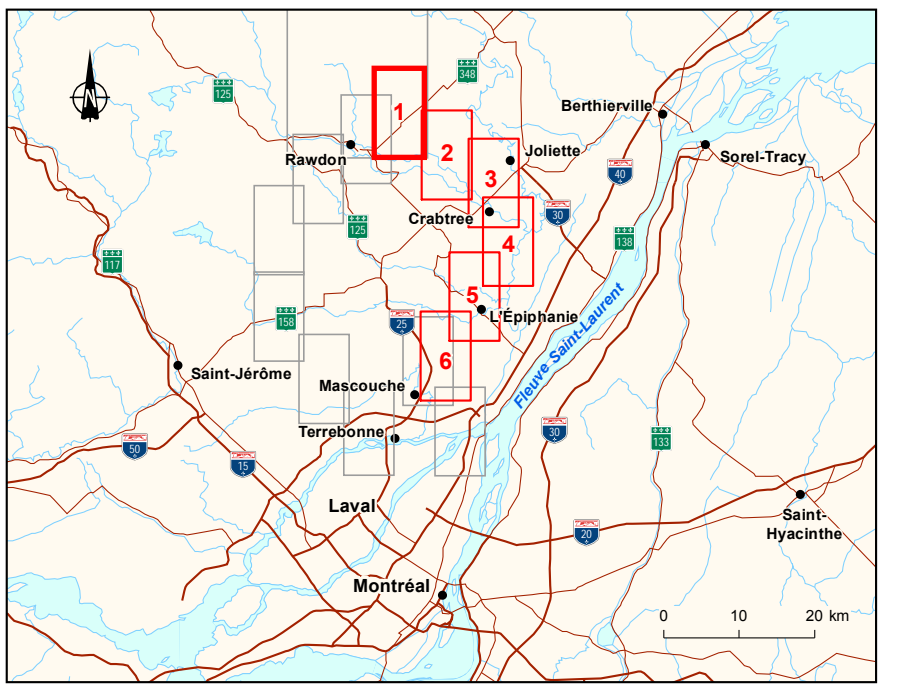
Sources :
 Océanotech, résolution 25 cm, © CMM 2007, 2008 et 2011, tous droits réservés
 Municipalités régionales de comté et municipales de la zone d'étude, 2012
 Fédération des clubs de motoneiges du Québec (FCMQ), 2012
 Fédération Québécoise des Clubs de Golf (FQCQ), 2012
 Fédération québécoise du canot et du kayak (FQCQ), 2012
 Plan d'occupation des terres (POT) de la MRC de Lanaudière, juillet 2011
 Classification des milieux naturels et modification de la assignation dans le Québec forestier: Canada-Alimés Canada, 2009
 Commission de protection du territoire agricole du Québec (CPTAQ), 020/000, 2011
 Base de données des cultures assurées (BDCA), Financière agricole du Québec, 2011
 Base de données protégées (MCCP) Québec, 2011
 Ministère de l'Agriculture, des Pêcheries et de l'Alimentation du Québec (MAPAQ), 2011
 Ministère du Développement durable, de l'Environnement et des Parcs du Québec (MDEP), 2010
 Ministère des Ressources naturelles et de la Faune du Québec (MRNF), 2011
 Base géographique de TransÉnergie (BGT), Hydro-Québec, mars 2013
 Système sur les découpages administratifs (SDA), MRNF Québec, avril 2011
 Dictionnaire de Québec, version 11.1, Les Systèmes Têdy inc., mars 2011
 Données géométriques Québec, 2013
 Inventaires et cartographie - GENIVAR
 Fichier: 7181_mtl_pnt_025_panneproooc_140106.mxd

0 125 250 375 m
 MTM, base 8, NAD83

Carte J
 Feuille 1 de 6

Décembre 2012

Hydro Québec
 TransÉnergie



Milieu bâti

- Secteur résidentiel, commercial, public ou communautaire et habitat dispersé
- Secteur industriel
- Secteur résidentiel ou commercial projeté
- Zone de villégiature

Loisirs et tourisme

- Terrain de camping
- Terrain de golf
- Sentier récréatif (randonnée pédestre, vélo, ski de fond, raquette ou polyvalent)
- Piste cyclable
- Sentier de motoneige (numéro)
- Sentier de motoquad
- Parcours canotable

Patrimoine et archéologie

- Monument historique classé ou cité
- Site ou bâtiment d'intérêt patrimonial
- Site archéologique connu (code Borden)

Aires d'extraction et d'élimination

- Carrière ou sablière
- Lieu d'enfouissement technique
- Lieu d'élimination des neiges usées

Agriculture

- Horticulture, culture spécialisée, grande culture, pâturage ou friche herbacée

Végétation

- Érablière exploitée
- Érablière à potentiel acéricole en territoire agricole protégé
- Plantation
- Peuplement forestier d'intérêt phytosociologique
- Autre espace boisé

Milieux humides

- Marais
- Prairie humide
- Marécage arborescent ou arbustif
- Eaux peu profondes
- Tourbière boisée
- Milieu humide indifférencié

Faune

- Aire de confinement du cerf de Virginie
- Frayère connue

Milieu physique

- Zone à risque de glissement de terrain
- Zone inondable

Paysage

- Paysage d'intérêt régional reconnu
- Secteur d'intérêt visuel
- Point de vue remarquable
- Attrait visuel
- Parcours d'intérêt visuel
- Ensemble d'intérêt visuel

Infrastructures

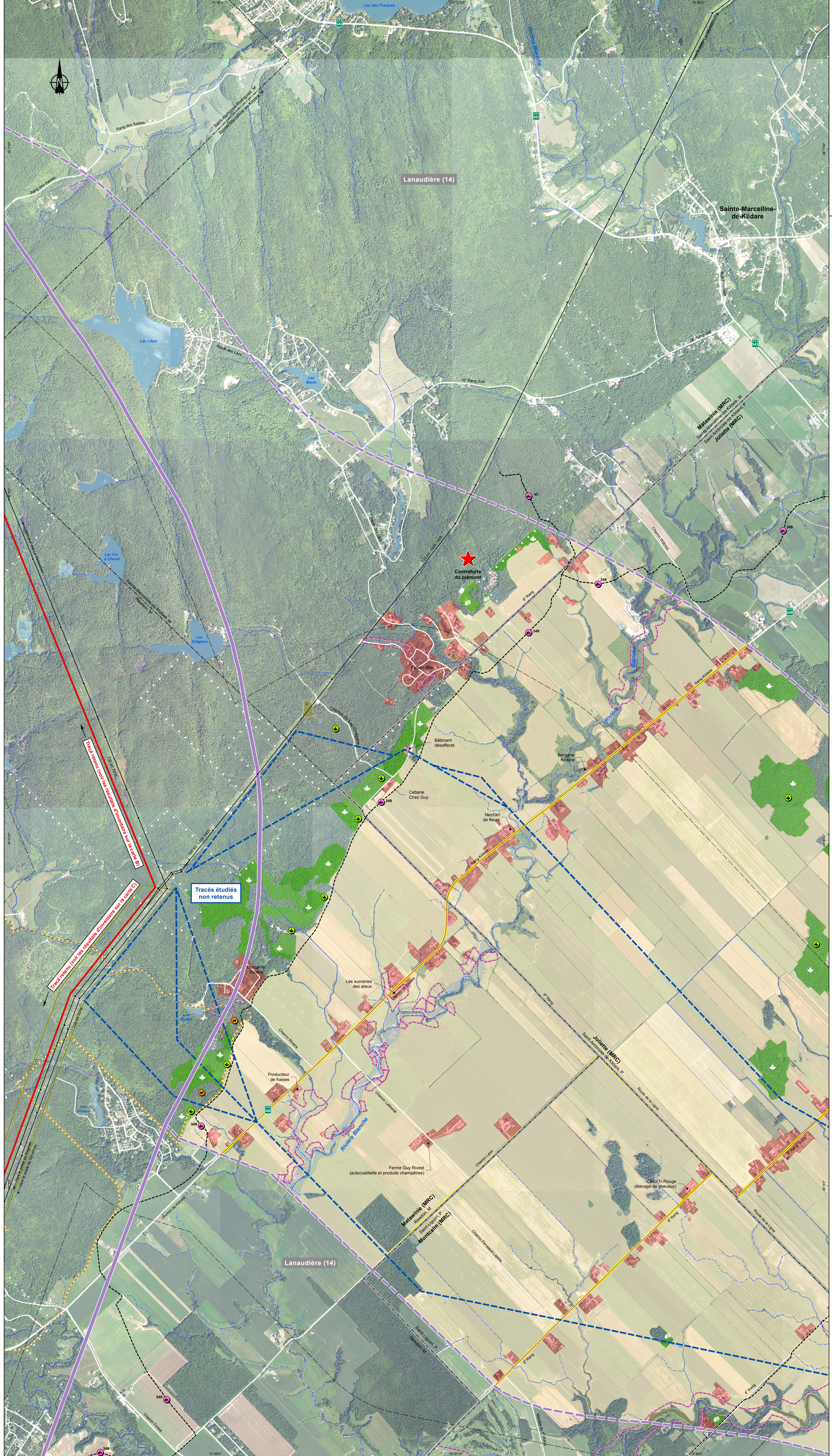
- Autoroute
- Route principale
- Autre route ou chemin
- Voie ferrée
- Gazoduc
- Poste de transport
- Ligne de transport
- Tour de télécommunications
- Prise d'eau potable municipale

Limites

- Région administrative
- Municipalité régionale de comté (MRC) ou territoire équivalent (TE)
- Communauté métropolitaine de Montréal (CMM)
- Municipalité
- Territoire agricole protégé (CPTAQ)
- Limite de la photo-interprétation détaillée des milieux humides, des coupes forestières et des plantations
- Servitude d'Hydro-Québec¹

Composantes du projet

- Corridor retenu
- Corridor étudié
- Tracé retenu
- Tracé étudié



1. Les limites et les mesures montrées sur ce document ne doivent pas servir à des fins de délimitation foncière. Aucune analyse foncière n'a été effectuée par un arpenteur-géomètre.
 Cette légende regroupe tous les éléments cartographiés sur les feuilles 1 à 6. Il se peut qu'un ou plusieurs éléments de la légende ne soient pas présents sur l'un ou l'autre des feuilles.

Document d'information destiné aux publics concernés par le projet.
 Pour tout autre usage, communiquer avec : Géomatique, Hydro-Québec Équipement et services partagés.