

**Milieu naturel, milieu humain et paysage  
Corridor étudié (non retenu) sur le  
plateau laurentien de Lanaudière**

Source :  
 8073, 120 000, MRNF Québec, 2007  
 Ministère des Ressources naturelles et de la Faune du Québec (MRNF), 2010  
 Municipalité régionale de comté de la zone d'étude, 2011  
 Municipalité de la zone d'étude, 2011  
 Commission de protection du territoire agricole du Québec (CPTAQ), 150 000, 2011  
 Ministère du Développement durable, de l'Environnement et des Parcs du Québec (MDEP), 2011  
 Société des établissements de plein air du Québec (SEPAC), 2011  
 Fédération des journaux du Québec (FJCQ), 2011  
 Fédération québécoise des Clubs Quarts (FCQ), 2012  
 Fédération des clubs de motoneiges du Québec (FCMQ), 2011  
 Fédération québécoise des Clubs Quarts (FCQ), 2012  
 Gestion des titres miniers (GESTM), MRNF Québec, 27 juin 2011  
 Base de végétation, MRNF Québec, septembre 2012  
 Système sur les découpages administratifs (SDA), MRNF Québec, mai 2011  
 Base géographique de l'hydrographie (BGEH), Hydro-Québec, septembre 2011  
 Données de projet, Hydro-Québec, novembre 2013

Inventaires et cartographie : GENIVAR  
 Fichier : 735kV\_042\_144\_plateaulaurentien\_131223.mxd

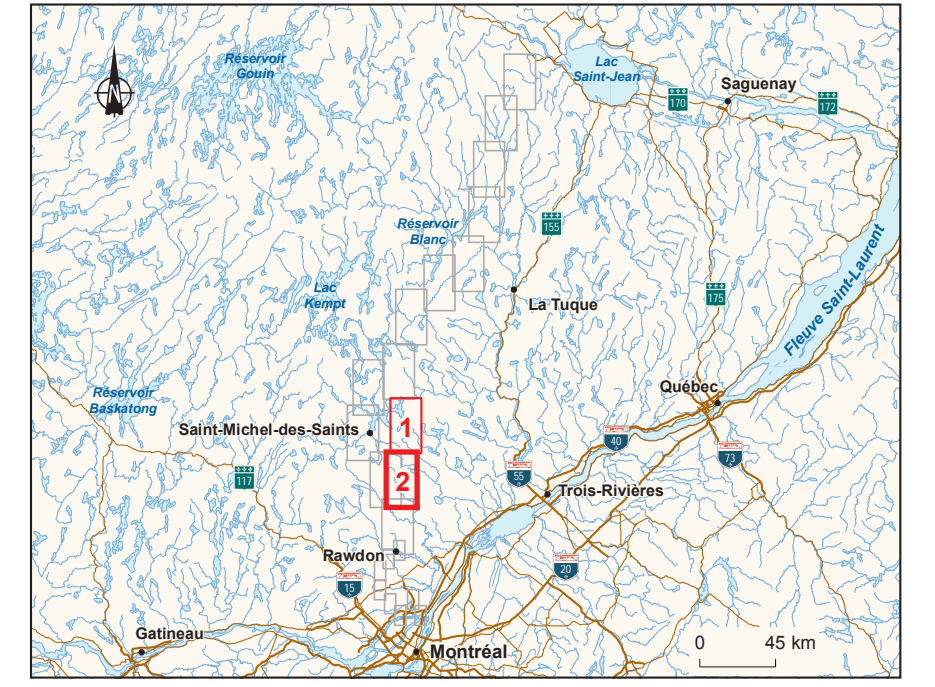
0 350 700 1 050 m

MTM, fuseau 8, NAD83

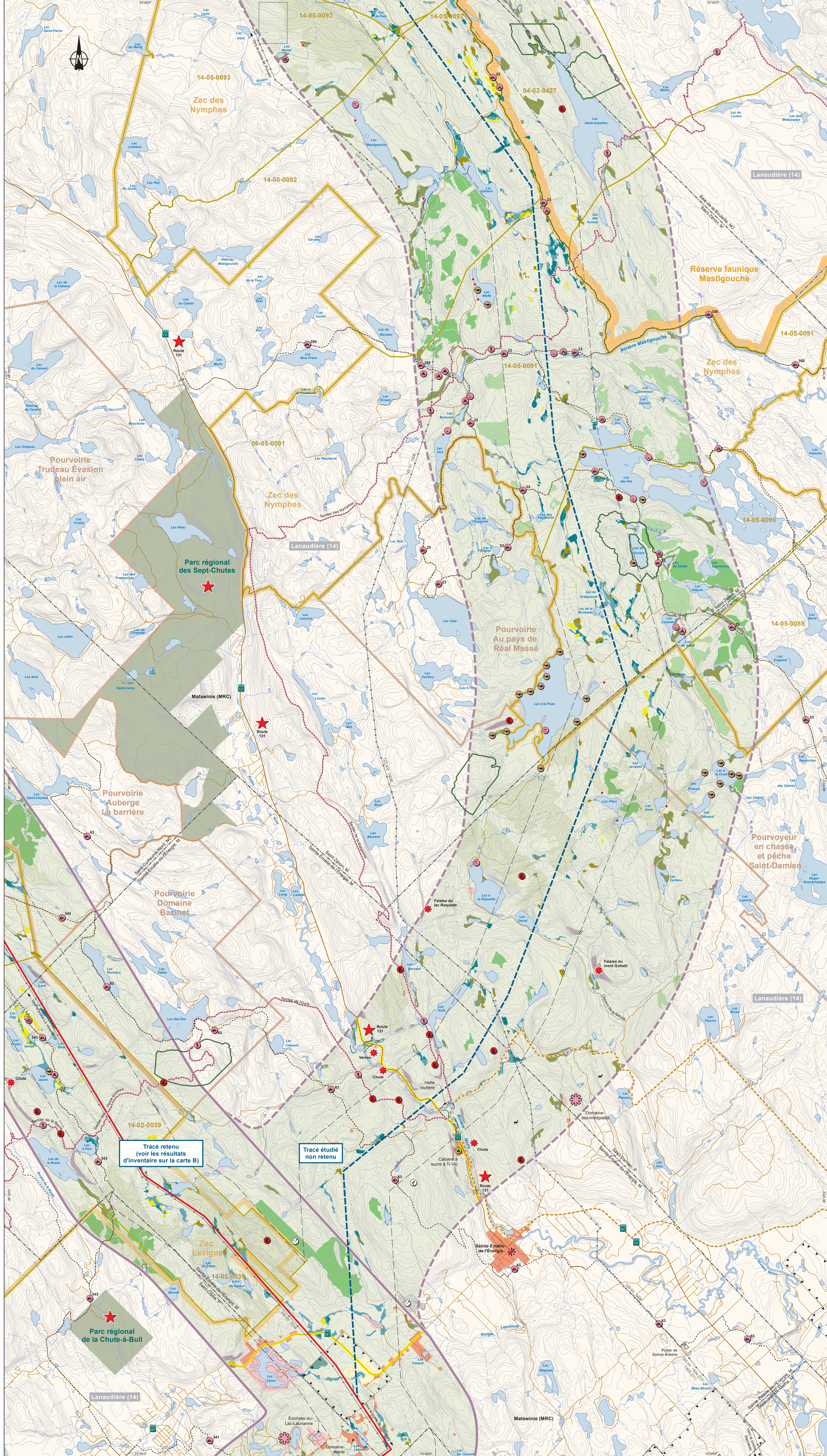
Carte 1

Feuillelet 2 de 2

Décembre 2012



- Milieu bâti**
- Milieu bâti et habitat dispersé
  - Zone de villégiature
  - Chalet ou regroupement de chalets (réserve faunique ou pourvoirie avec droits exclusifs)
  - Chalet (bail du MRNF)
- Loisirs et tourisme**
- Parc régional
  - Camp de piégeage
  - Terrain ou aire de camping aménagé, aire de camping rustique
  - Plage
  - Sentier national
  - Sentier de motoneige (numéro)
  - Sentier de motoquad
  - Parcours canotable
  - Projet de développement de la villégiature
- Aires d'extraction**
- Claim minier (2011-06-27)
  - Carrière ou sablière
  - Bail exclusif pour l'exploitation de substances minérales de surface
- Agriculture**
- Grande culture, pâturage ou friche herbacée
- Végétation**
- Érablière exploitée
  - Érablière à potentiel arboricole en territoire agricole protégé
  - Plantation
  - Coupe récente
  - Coupe projetée (2008-2013)
  - Autre espace boisé
- Milieux humides**
- Eaux peu profondes ou étang de castor
  - Marais
  - Marécage arborescent ou arbustif
  - Tourbière ouverte
  - Tourbière boisée
  - Milieu humide indifférencié
- Faune**
- Aire de confinement du cerf de Virginie
  - Frayère connue
- Aire protégée**
- Refuge biologique
- Milieu physique**
- Zone à risque de glissement de terrain
  - Zone inondable
- Paysage**
- Paysage d'intérêt régional reconnu
  - Secteur d'intérêt visuel
  - Point de vue remarquable
  - Attrait visuel
  - Parcours d'intérêt visuel
  - Ensemble d'intérêt visuel
- Infrastructures**
- Route nationale ou régionale
  - Chemin forestier principal, autre chemin
  - Poste de transformation
  - Ligne de transport
  - Tour de télécommunications
- Limites**
- Région administrative
  - Municipalité régionale de comté (MRC) ou territoire équivalent (TÉ)
  - Municipalité
  - Réserve faunique
  - Zone d'exploitation contrôlée (zec)
  - Pourvoirie avec droits exclusifs
  - Terrain de piégeage enregistré
  - Territoire agricole protégé (CPTAQ)
  - Limite de la photo-interprétation détaillée des milieux humides, des coupes forestières et des plantations
- Composantes du projet**
- Corridor retenu
  - Corridor étudié
  - Tracé retenu
  - Tracé étudié



Tracé retenu  
(voir les résultats  
d'inventaire sur la carte B)

Tracé étudié  
non retenu