

**Milieu naturel, milieu humain et paysage
Corridor étudié (non retenu) sur le
plateau laurentien de Lanaudière**

Sources :
 80702, 120 000 MRNF Québec, 2007
 Ministère des Ressources naturelles et de la Faune du Québec (MRNF), 2010
 Municipalités régionales de comté de la zone d'étude, 2011
 Municipalité de la zone d'étude, 2011
 Commission de protection du territoire agricole du Québec (CPTAQ), 150 000, 2011
 Ministère du Développement durable, de l'Environnement et des Parcs du Québec (MDEP), 2011
 Société des établissements de plein air du Québec (SEPAC), 2011
 Fédération des journaux du Québec (FJCQ), 2011
 Fédération québécoise de la marche, 2011
 Fédération des clubs de motoneige du Québec (FCMQ), 2011
 Fédération québécoise des Clubs Quivis (FCCQ), 2012
 Gestion des titres miniers (GESTM), MRNF Québec, 27 juin 2011
 Réseau de villégiature, MRNF Québec, septembre 2012
 Système sur les découpages administratifs (SDA), MRNF Québec, mai 2011
 Base géographique de TransÉnergie (BGE), Hydro-Québec, septembre 2011
 Données de projet, Hydro-Québec, novembre 2013

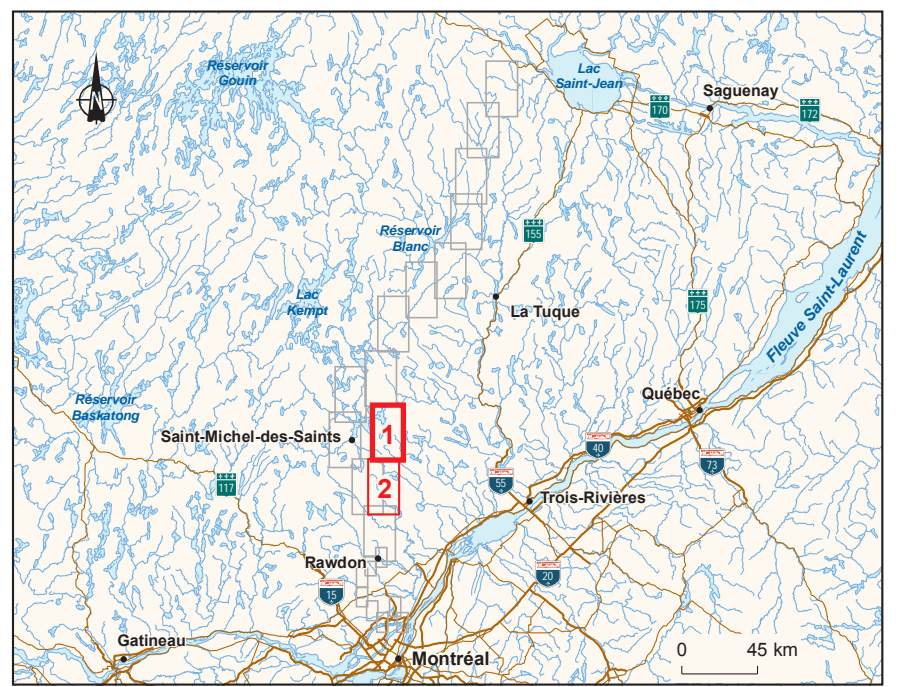
Inventaires et cartographie : GENIVAR
 Fichier : 735_kV_04_14_plateauLanaudiere_131223.mxd

0 350 700 1 050 m
 MTM, fuseau 8, NAD83

Carte 1
 Feuille 1 de 2



Décembre 2012



Milieu bâti

- Milieu bâti et habitat dispersé
- Zone de villégiature
- Chalet ou regroupement de chalets (réserve faunique ou pourvoirie avec droits exclusifs)
- Chalet (bail du MRNF)

Loisirs et tourisme

- Parc régional
- Camp de piégeage
- Terrain ou aire de camping aménagé, aire de camping rustique
- Plage
- Sentier national
- Sentier de motoneige (numéro)
- Sentier de motoquad
- Parcours canotable
- Projet de développement de la villégiature

Aires d'extraction

- Claim minier (2011-06-27)
- Carrière ou sablière
- Bail exclusif pour l'exploitation de substances minérales de surface

Agriculture

- Grande culture, pâturage ou friche herbacée

Végétation

- Érablière exploitée
- Érablière à potentiel agricole en territoire agricole protégé
- Plantation
- Coupe récente
- Coupe projetée (2008-2013)
- Autre espace boisé

Milieux humides

- Eaux peu profondes ou étang de castor
- Marais
- Marécage arborescent ou arbustif
- Tourbière ouverte
- Tourbière boisée
- Milieu humide indifférencié

Faune

- Aire de confinement du cerf de Virginie
- Frayère connue

Aire protégée

- Refuge biologique

Milieu physique

- Zone à risque de glissement de terrain
- Zone inondable

Paysage

- Paysage d'intérêt régional reconnu
- Secteur d'intérêt visuel
- Point de vue remarquable
- Attrait visuel
- Parcours d'intérêt visuel
- Ensemble d'intérêt visuel

Infrastructures

- Route nationale ou régionale
- Chemin forestier principal, autre chemin
- Poste de transformation
- Ligne de transport
- Tour de télécommunications

Limites

- Région administrative
- Municipalité régionale de comté (MRC) ou territoire équivalent (TÉ)
- Municipalité

Composantes du projet

- Corridor retenu
- Corridor étudié
- Tracé retenu
- Tracé étudié

Composantes du projet

- Corridor retenu
- Corridor étudié
- Tracé retenu
- Tracé étudié

Composantes du projet

- Corridor retenu
- Corridor étudié
- Tracé retenu
- Tracé étudié

Composantes du projet

- Corridor retenu
- Corridor étudié
- Tracé retenu
- Tracé étudié

Composantes du projet

- Corridor retenu
- Corridor étudié
- Tracé retenu
- Tracé étudié

Composantes du projet

- Corridor retenu
- Corridor étudié
- Tracé retenu
- Tracé étudié

Composantes du projet

- Corridor retenu
- Corridor étudié
- Tracé retenu
- Tracé étudié

Composantes du projet

- Corridor retenu
- Corridor étudié
- Tracé retenu
- Tracé étudié

Composantes du projet

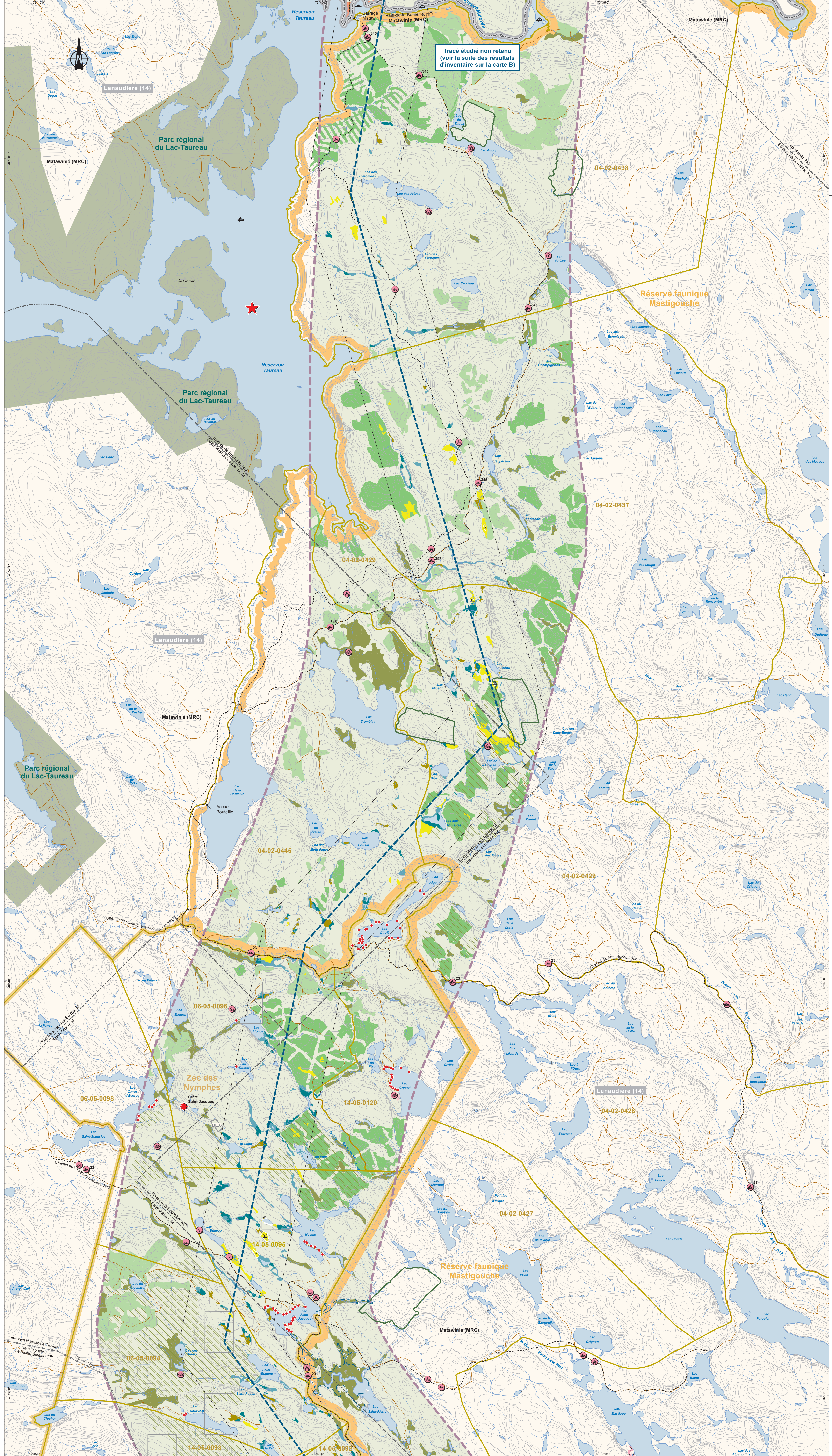
- Corridor retenu
- Corridor étudié
- Tracé retenu
- Tracé étudié

Composantes du projet

- Corridor retenu
- Corridor étudié
- Tracé retenu
- Tracé étudié

Cette légende regroupe tous les éléments cartographiés sur les feuilles 1 et 2. Il se peut qu'un ou plusieurs éléments de la légende ne soient pas présents sur l'un ou l'autre des feuillets.

Document d'information destiné aux publics concernés par le projet.
 Pour tout autre usage, communiquer avec : Géomatique, Hydro-Québec Équipement et services partagés.



Tracé étudié non retenu
 (voir la suite des résultats
 d'inventaire sur la carte B)

Réserve faunique
 Mastigouche

Zec des
 Nymphes

Réserve faunique
 Mastigouche