

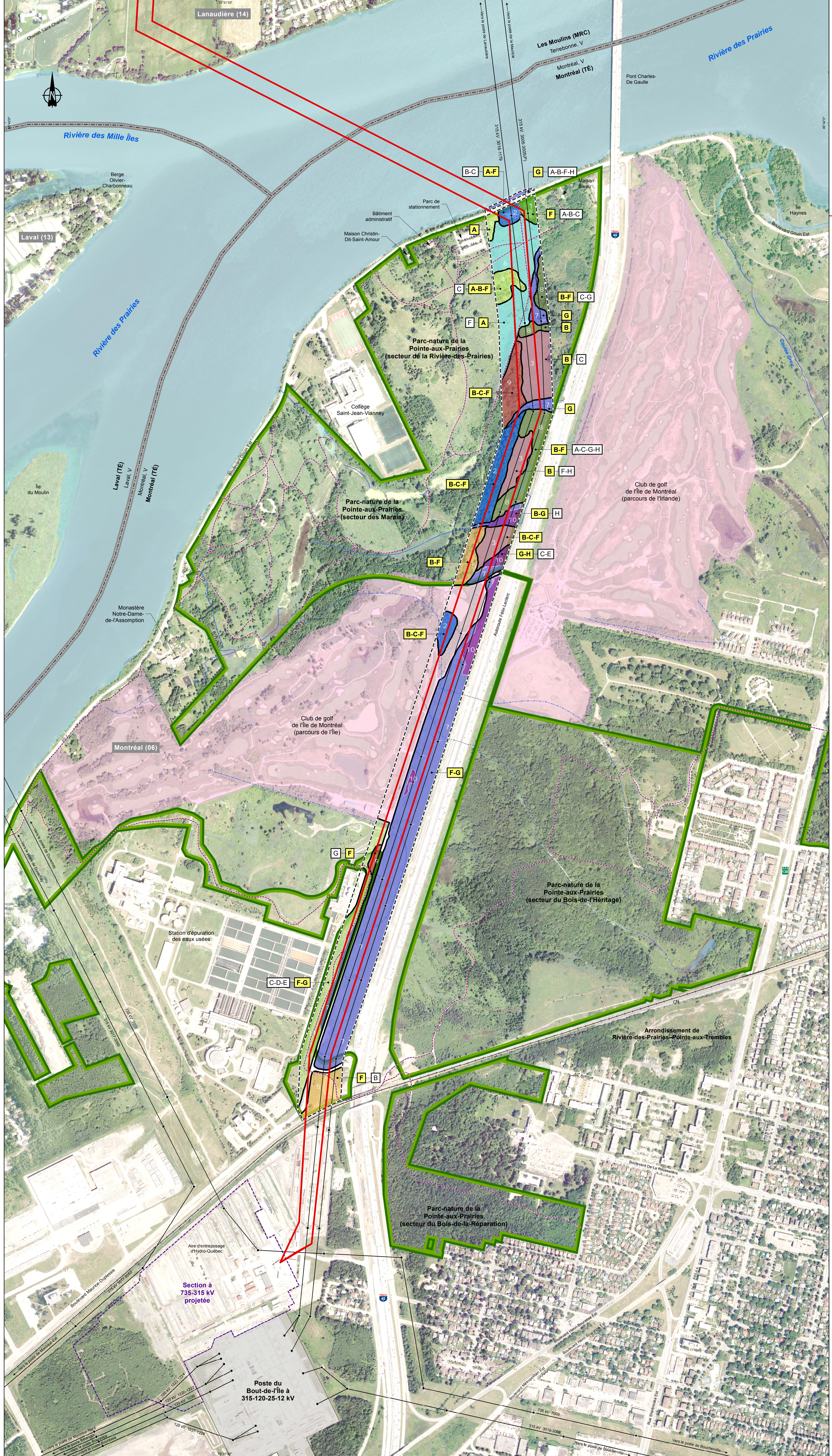
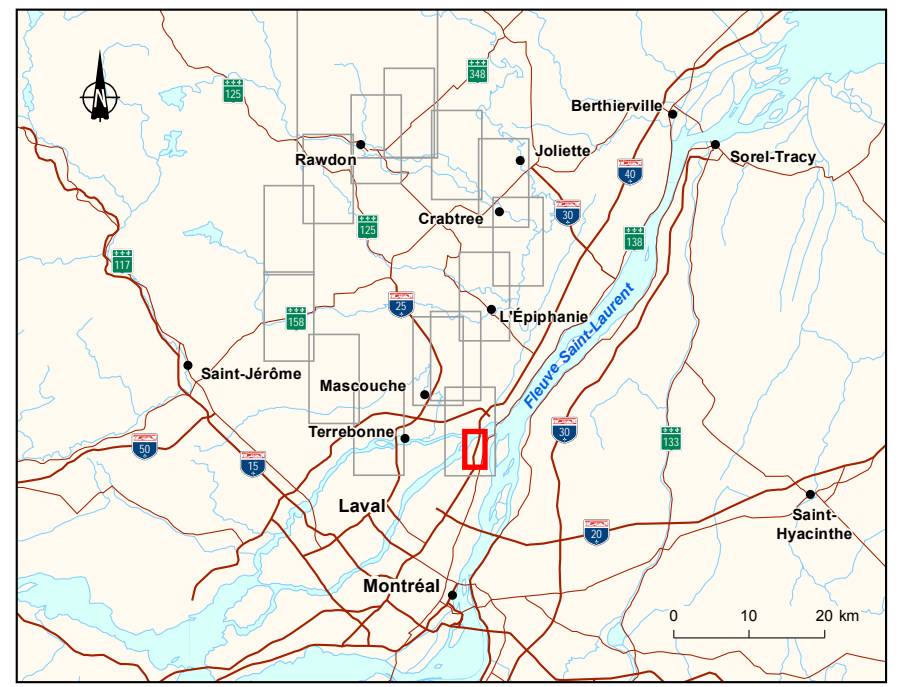
Traversée du parc-nature de la Pointe-aux-Prairies

Source :
Ordnance, résolution 25 cm, © CMM 2011, tous droits réservés
Ville de Montréal
Base géographique de TransÉnergie (SCTE), Hydro-Québec, juin 2013
Système sur les occupations administratives (SOA), MRN Québec, avril 2013
Données de projet, Hydro-Québec, novembre 2013
Inventaire et cartographie : GENIAR
Fichier : 735kV_sct_e_13_parcnature_131223.mxd

0 50 100 150 m
MTM, Sursau 8, NAD83

Carte H

Décembre 2013



Groupelements végétaux

- 1 Érablière à érable argenté
- 2 Frénaie à frêne de Pennsylvanie
- 3 Friche à anthriscue des bois
- 4 Friche à frêne de Pennsylvanie
- 5 Friche à nerprun cathartique
- 6 Friche à alpiniste roseau
- 7 Friche à roseau commun
- 8 Friche à sumac vinaigrier
- 9 Peupleraie à peuplier deltoïde
- 10 Marais
- 11 Aire aménagée

Espèces exotiques envahissantes

- Espèce exotique envahissante
- Plus de 5 % de recouvrement
- Moins de 5 % de recouvrement
- A Alpiniste roseau
- B Anthriscue des bois
- C Érable à Giguère
- D Érable de Norvège
- E Nerprun bourdaine
- F Nerprun cathartique
- G Roseau commun
- H Salicaria commune

Loisirs et tourisme

- Parc-nature de la Pointe-aux-Prairies
- Terrain de golf
- Sentier récréatif

Infrastructures

- Autoroute
- Route nationale
- Autre route
- Voie ferrée
- Ligne de transport
- Poste de transport

Limites

- Région administrative
- Municipalité régionale de comté (MRC) ou territoire équivalent (TÉ)
- Municipalité
- Servitude d'Hydro-Québec¹

Composante du projet

- Tracé retenu

1. Les limites et les mesures montrées sur ce document ne doivent pas servir à des fins de délimitation foncière. Aucune analyse foncière n'a été effectuée par un arpenteur-géomètre.