

Étude de perception visuelle Tronçon Rawdon-Laval

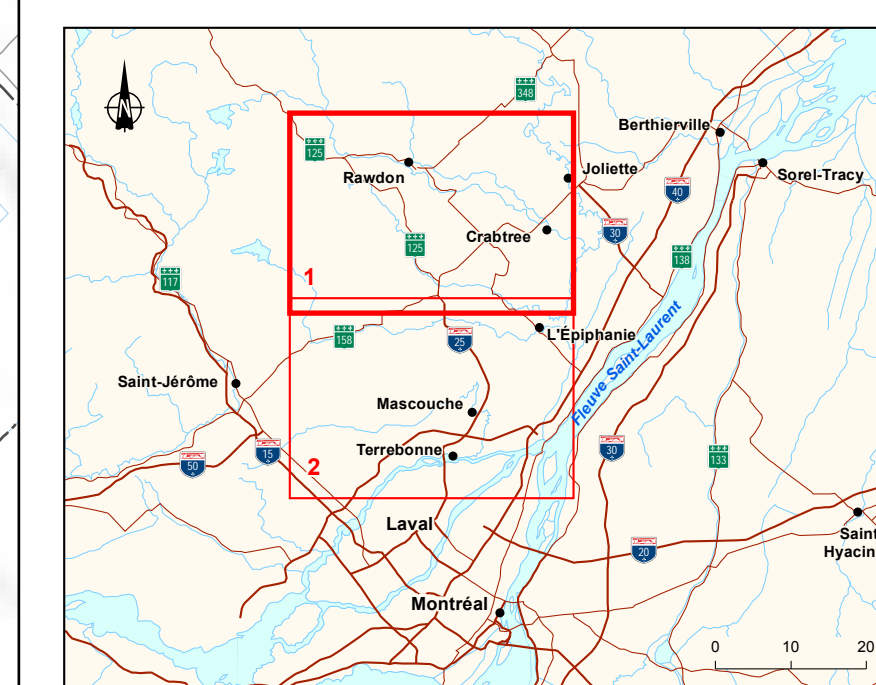
Sources :
BDOT, 1:50 000, RNCan, 2007
© St. Augustin le Baron du Québec, reproduit avec la permission de RNCan
BDOT, 1:50 000, RNCan, 2007
Système sur les occupations administratives (SOA), MAFQ Québec, avril 2013
Général de Québec, version 13.1, Les Systèmes Informatiques, février 2013
Base géographique de TransÉnergie (BGT), Hydro-Québec, juin 2013
Région de Québec, Équipement et services partagés, juin 2013
Données de projet, Hydro-Québec, novembre 2013

Investigateur et cartographe : GÉNERVA
Fichier : 7181_LAC6_gde_114_perception_131224.mxd

0 400 800 1200 m
MTM, feuille 8, NAD83

December 2013

Carte G
Feuille 1 de 2



Paysage

- Limite de section de paysage homogène
- Observateur fixe
 - Vue directe sur la ligne (toute la hauteur des pylônes)
 - Vue directe sur la ligne (partie supérieure des pylônes)
 - Vue filtrée sur la ligne
- Observateur mobile
 - Segment de route principale avec une vue sur la ligne
- Point d'observation
 - 30
- Milieu ouvert
- Milieu fermé

Milieu humain

- Milieu bâti
- Terrain de camping
- Terrain de golf

Infrastructures

- Autoroute
- Route nationale
- Route régionale
- Autre route ou chemin
- Poste et ligne de transport

Limites

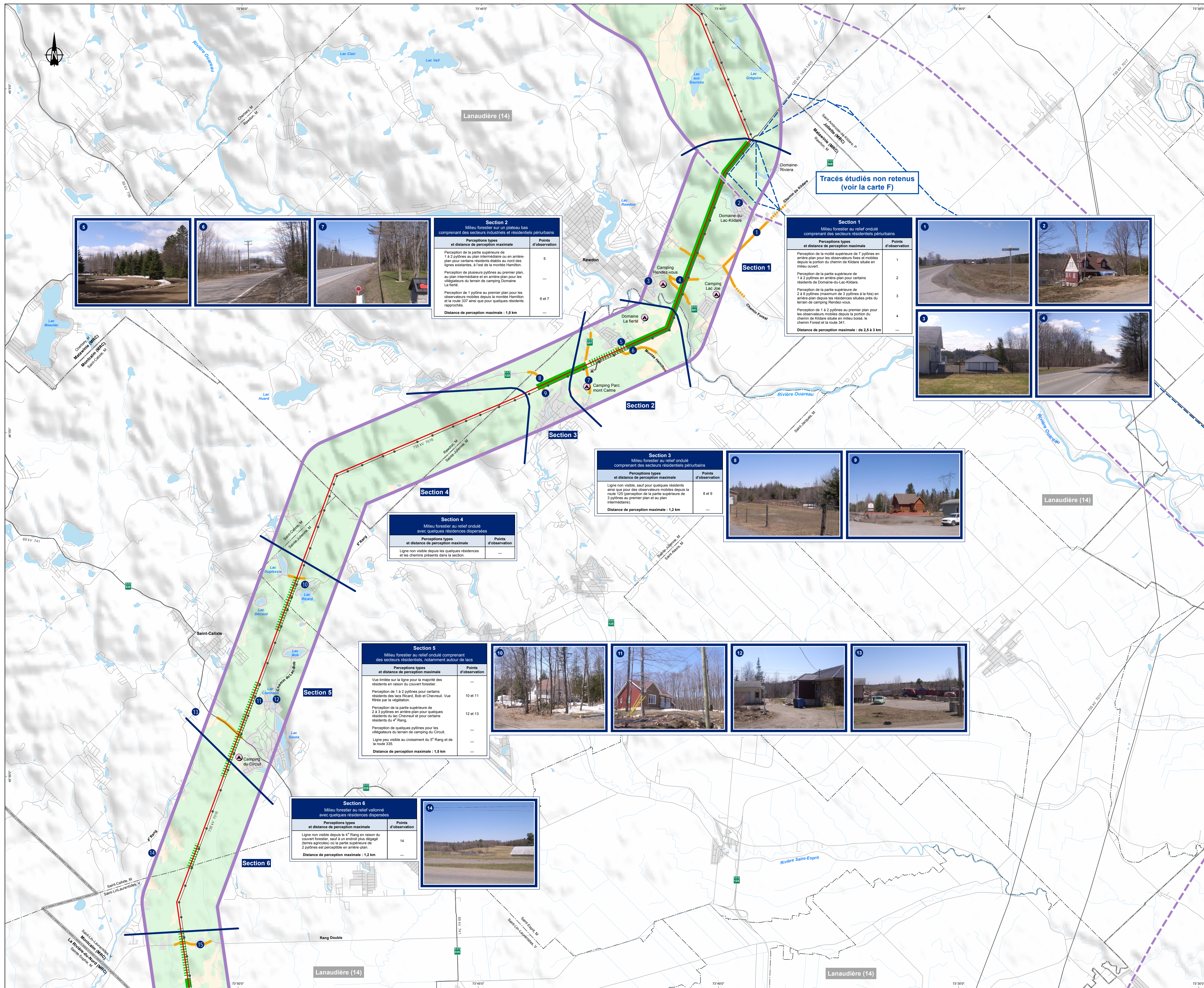
- Région administrative
- Municipalité régionale de comté (MRC) ou territoire équivalent (TE)
- Municipalité

Composantes du projet

- Corridor retenu
- Corridor étudié
- Tracé retenu
- Tracé étudié

Cette légende regroupe tous les éléments cartographiés sur les feuilles 1 et 2. Il se peut qu'un ou plusieurs éléments de la légende ne soient pas présents sur l'un ou l'autre des feuillets.

Document d'information destiné aux publics concernés par le projet.
Pour tout autre usage, communiquer avec : Géomatique, Hydro-Québec, Équipement et services partagés.



Tracés étudiés non retenus
(voir la carte F)

Section 2
Milieu forestier sur un plateau bas comprenant des secteurs industriels et résidentiels périurbains

Perceptions types et distance de perception maximale	Points d'observation
Perception de la partie supérieure de 1 à 2 pylônes au plan intermédiaire ou en arrière-plan pour certains résidents établis au nord des lignes existantes, à l'est de la montagne Hamilton.	5
Perception de plusieurs pylônes au premier plan, au plan intermédiaire et en arrière-plan pour les villageois du terrain de camping Domaine La fierté.	—
Perception de 1 pylône au premier plan pour les observateurs mobiles depuis la montagne Hamilton et la route 337 ainsi que pour quelques résidents rapprochés.	6 et 7
Distance de perception maximale : 1,0 km	—

Section 1
Milieu forestier au relief ondulé comprenant des secteurs résidentiels périurbains

Perceptions types et distance de perception maximale	Points d'observation
Perception de la partie supérieure de 7 pylônes en arrière-plan pour les observateurs fixes et mobiles depuis la portion du chemin de Kildare située en milieu ouvert.	1
Perception de la partie supérieure de 1 à 2 pylônes en arrière-plan pour certains résidents de Domaine-du-Lac-Kildare.	2
Perception de la partie supérieure de 2 à 3 pylônes (maximum de 3 pylônes à la fois) en arrière-plan depuis les résidences situées près du terrain de camping Rendez-vous.	3
Perception de 1 à 2 pylônes au premier plan pour les observateurs mobiles depuis la portion du chemin de Kildare située en milieu boisé, le chemin Forest et la route 341.	4
Distance de perception maximale : de 2,6 à 3 km	—

Section 3
Milieu forestier au relief ondulé comprenant des secteurs résidentiels périurbains

Perceptions types et distance de perception maximale	Points d'observation
Ligne non visible, sauf pour quelques résidents ainsi que pour des observateurs mobiles depuis la route 125 (perception de la partie supérieure de 3 pylônes au premier plan et au plan intermédiaire).	8 et 9
Distance de perception maximale : 1,2 km	—

Section 4
Milieu forestier au relief ondulé avec quelques résidences dispersées

Perceptions types et distance de perception maximale	Points d'observation
Ligne non visible depuis les quelques résidences et les chemins présents dans la section.	—

Section 5
Milieu forestier au relief ondulé comprenant des secteurs résidentiels, notamment autour de lacs

Perceptions types et distance de perception maximale	Points d'observation
Vue limitée sur la ligne pour la majorité des résidents en raison du couvert forestier.	—
Perception de 1 à 2 pylônes pour certains résidents des lacs Ricard, Bob et Chevreuil. Vue filtrée par la végétation.	10 et 11
Perception de la partie supérieure de 2 à 3 pylônes en arrière-plan pour quelques résidents du lac Chevreuil et pour certains résidents du 4 ^e Rang.	12 et 13
Perception de quelques pylônes pour les villageois du terrain de camping du Circuit.	—
Ligne peu visible au croisement du 5 ^e Rang et de la route 335.	—
Distance de perception maximale : 1,5 km	—

Section 6
Milieu forestier au relief vallonné avec quelques résidences dispersées

Perceptions types et distance de perception maximale	Points d'observation
Ligne non visible depuis le 4 ^e Rang en raison du couvert forestier, sauf à un endroit plus dégagé (terres agricoles) ou la partie supérieure de 2 pylônes est perceptible en arrière-plan.	14
Distance de perception maximale : 1,2 km	—

