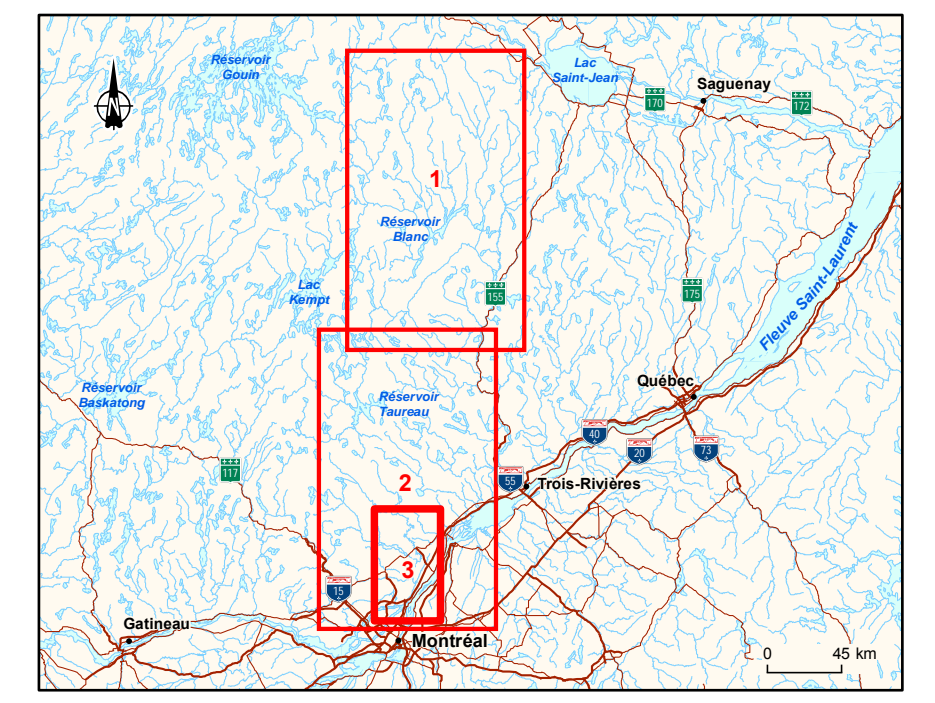


Unités de paysage

Sources :  
 INDT, 150 000, ANCS, 2007  
 © Sa Majesté le Reine du Chef du Canada, reproduit avec la permission de RVCN  
 BDCA, 11 000 000, MRN Québec, 2002  
 IGN, 1100 000, MRN Québec, 2007  
 Shuttle Radar Topography Mission (SRTM), NASA/USDA, 2006  
 Système national des renseignements géographiques (SNG), MRN Québec, avril 2013  
 Base géographique de TransÉnergie (BGE), Hydro-Québec, juin 2013  
 ©2013 Hydro-Québec Équipement et services partagés, juin 2013  
 Données de projet, Hydro-Québec, novembre 2013  
 Inventaires et cartographie : GENIVAR  
 Fichier : 7181\_evf\_gre\_043\_paysage\_73k\_131223

0 0,75 1,5 2,25 km  
 MTM, Niveau 8, NAD83  
 Décembre 2013



Paysage

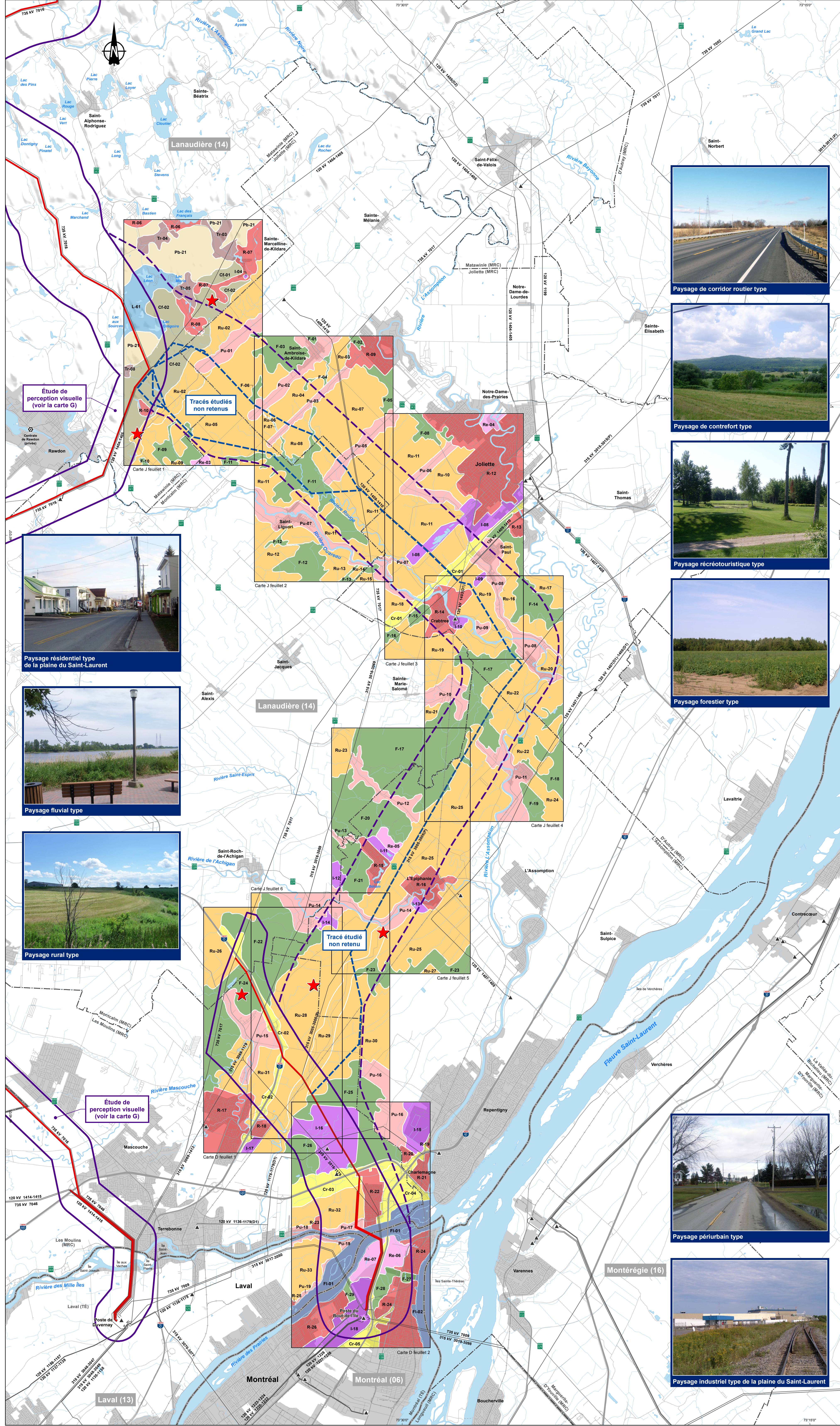
- Unité de paysage
- S-06 Paysage de sommet
  - P-13 P-03 Paysage de plateau
  - V-09 Paysage de vallée
  - L-21 Paysage lacustre
  - Va-19 Paysage vallonné
  - Cr-03 Paysage de contrefort
  - Tr-02 Paysage de terrasse rurale
  - Cr-04 Paysage de corridor routier
  - I-02 Paysage industriel
  - Pu-04 Paysage périurbain
  - R-12 Paysage résidentiel
  - F-06 Paysage forestier
  - Ru-02 Paysage rural
  - Fi-01 Paysage fluvial
  - Re-07 Paysage récréotouristique
  - ★ Secteur d'intérêt visuel reconnu
  - ⓘ Structure paysagère d'intérêt
  - 1 Confluence de vallées
  - 2 Vallée encaissée
  - 3 Haut sommet surplombant une vallée
  - 4 Escarpement ou succession de pentes abruptes

Milieu humain

- Zone urbaine
  - Chalet (bail du MRN), abri sommaire (bail du MRN)
- Infrastructures
- Autoroute
  - Route nationale
  - Route régionale
  - Chemin forestier principal ou autre chemin
  - Voie ferrée
  - Poste de transport
  - Ligne de transport
  - Centrale hydroélectrique
- Limites
- Région administrative
  - Municipalité régionale de comté (MRC) ou territoire équivalent (TE)

Composantes du projet

- Corridor retenu
- Corridor étudié
- Tracé retenu
- Tracé étudié



Étude de perception visuelle (voir la carte G)

Tracés étudiés non retenus

Tracé étudié non retenu

Étude de perception visuelle (voir la carte G)

Cette légende regroupe tous les éléments cartographiés sur les feuilles 1 à 3. Il se peut qu'un ou plusieurs éléments de la légende ne soient pas présents sur l'un ou l'autre des feuilles.