

Unités de paysage

Sources :
BRM 1:50 000, RVCm, 2007
© Sa Majesté le Reine du Chef du Canada, reproduit avec la permission de RVCm
ESD, 1:100 000, MRPQ, Québec, 2002
BRM 1:100 000, MRPQ, Québec, 2007
Système de coordonnées géographiques (SRS) : NAD83, UTM, zone 18N
Système de coordonnées géographiques (SRS) : NAD83, UTM, zone 18N
Base géographique de TransÉnergie (BGT) : Hydro-Québec, juin 2013
RGAP Hydro-Québec : Équipement et services partagés, juin 2013
Données de projet : Hydro-Québec, novembre 2013

Inventaires et cartographie : GENVAR
Fichier : 735kV_eur_04b_paysage_2016_13123.mxd

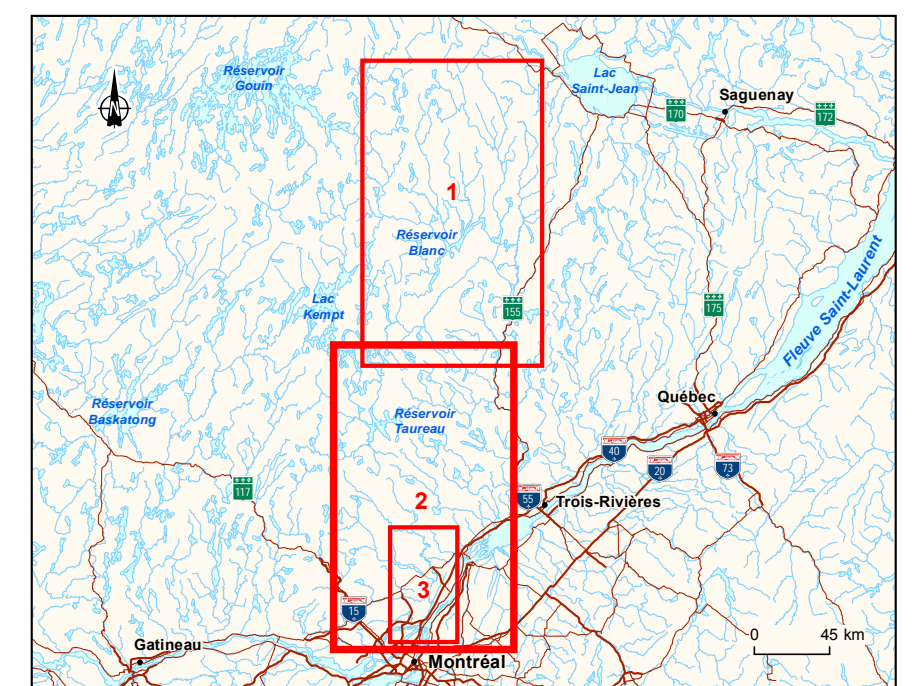
0 2 4 6 km

MTM, zone 18, NAD83

Décembre 2013

Carte F

Feuille 2 de 3



Paysage

- Unité de paysage
- S-06 Paysage de sommet
 - P-13 Paysage de plateau
 - V-09 Paysage de vallée
 - L-21 Paysage lacustre
 - Va-19 Paysage vallonné
 - Cf-03 Paysage de contrefort
 - Tr-02 Paysage de terrasse rurale
 - Cr-04 Paysage de corridor routier
 - I-02 Paysage industriel
 - Pu-04 Paysage périurbain
 - R-12 Paysage résidentiel
 - F-06 Paysage forestier
 - Ru-02 Paysage rural
 - Fl-01 Paysage fluvial
 - Re-07 Paysage récréotouristique
- ★ Secteur d'intérêt visuel reconnu
- 1 Structure paysagère d'intérêt
- 1 Confluence de vallées
 - 2 Vallée encaissée
 - 3 Haut sommet surplombant une vallée
 - 4 Escarpement ou succession de pentes abruptes

Milieu humain

- Zone urbaine
- Chalet (bail du MRN), abri sommaire (bail du MRN)

Infrastructures

- Autoroute
- Route nationale
- Route régionale
- Chemin forestier principal ou autre chemin
- Voie ferrée
- Poste de transport
- Ligne de transport
- Centrale hydroélectrique

Limites

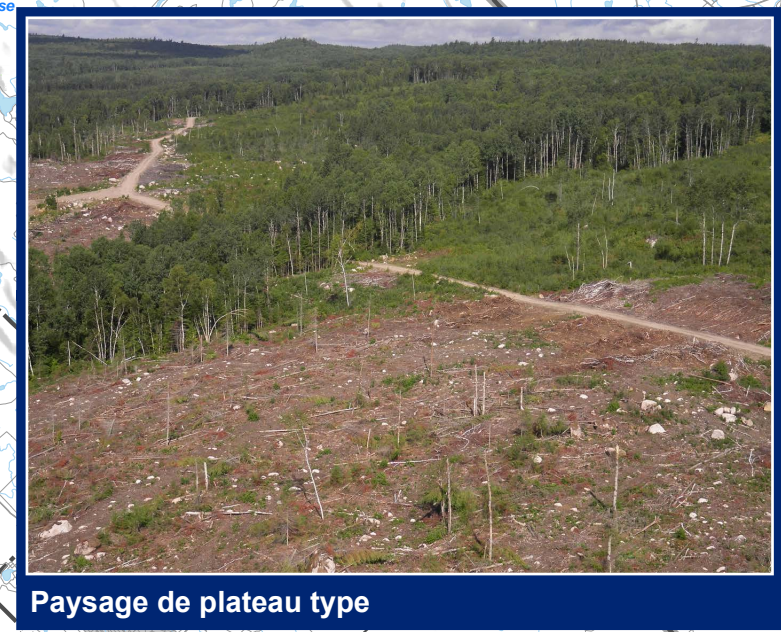
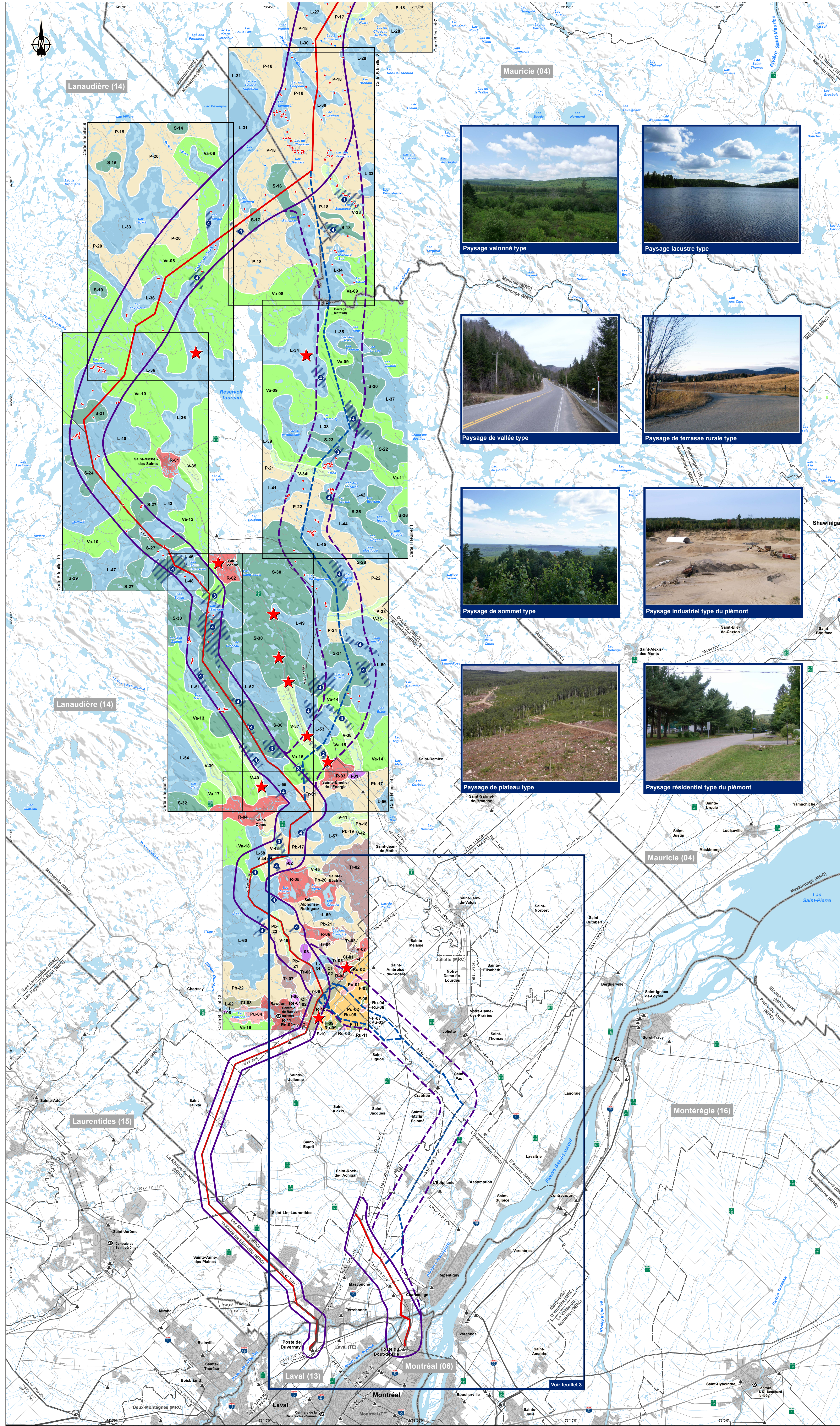
- Région administrative
- Municipalité régionale de comté (MRC) ou territoire équivalent (TE)

Composantes du projet

- Corridor retenu
- Corridor étudié
- Tracé retenu
- Tracé étudié

Cette légende regroupe tous les éléments cartographiés sur les feuilles 1 à 3. Il se peut qu'un ou plusieurs éléments de la légende ne soient pas présents sur l'un ou l'autre des feuilles.

Document d'information destiné aux publics concernés par le projet.
Pour tout usage, communiquer avec : Géomatique, Hydro-Québec Équipement et services partagés.



Voir feuillet 3