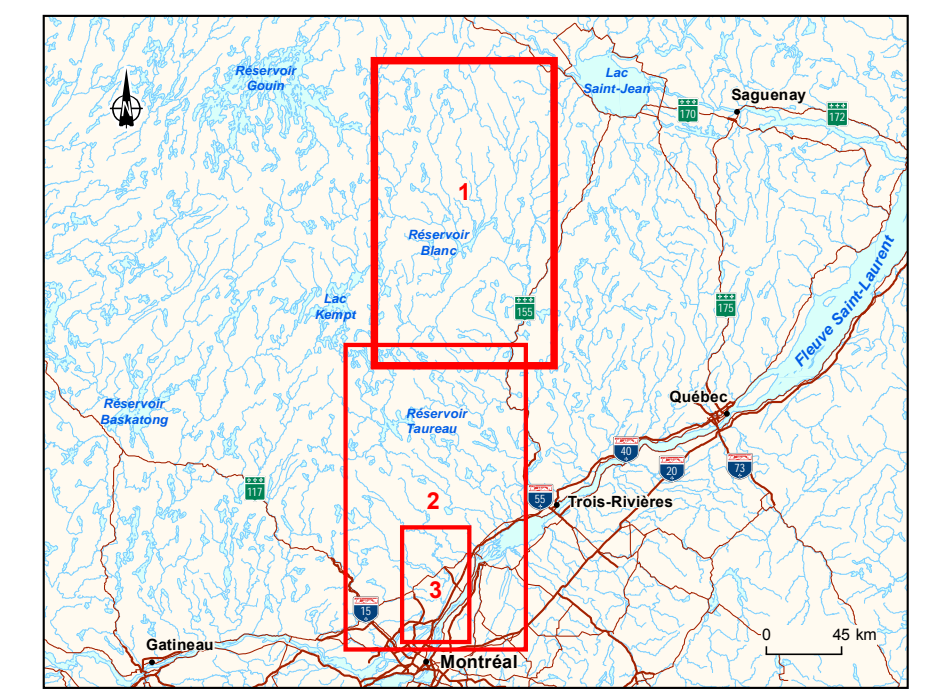


Unités de paysage

Sources :
BRM 1:50 000, RNCm, 2007
© Société Royale du Québec, 2007
© Société Royale du Québec, 2007
Système de coordonnées géographiques (SRS) : NAD83, UTM, zone 18N
Système de coordonnées géographiques (SRS) : NAD83, UTM, zone 18N
Base géographique de TransÉnergie (BGT) : Hydro-Québec, juin 2013
BGT : Hydro-Québec, Équipement et services partagés, juin 2013
Données de projet : Hydro-Québec, novembre 2013
Investigations et cartographie : GÉOMAR
Fichier : 7181_eur_001_018_000_2008_131223.mxd



Paysage

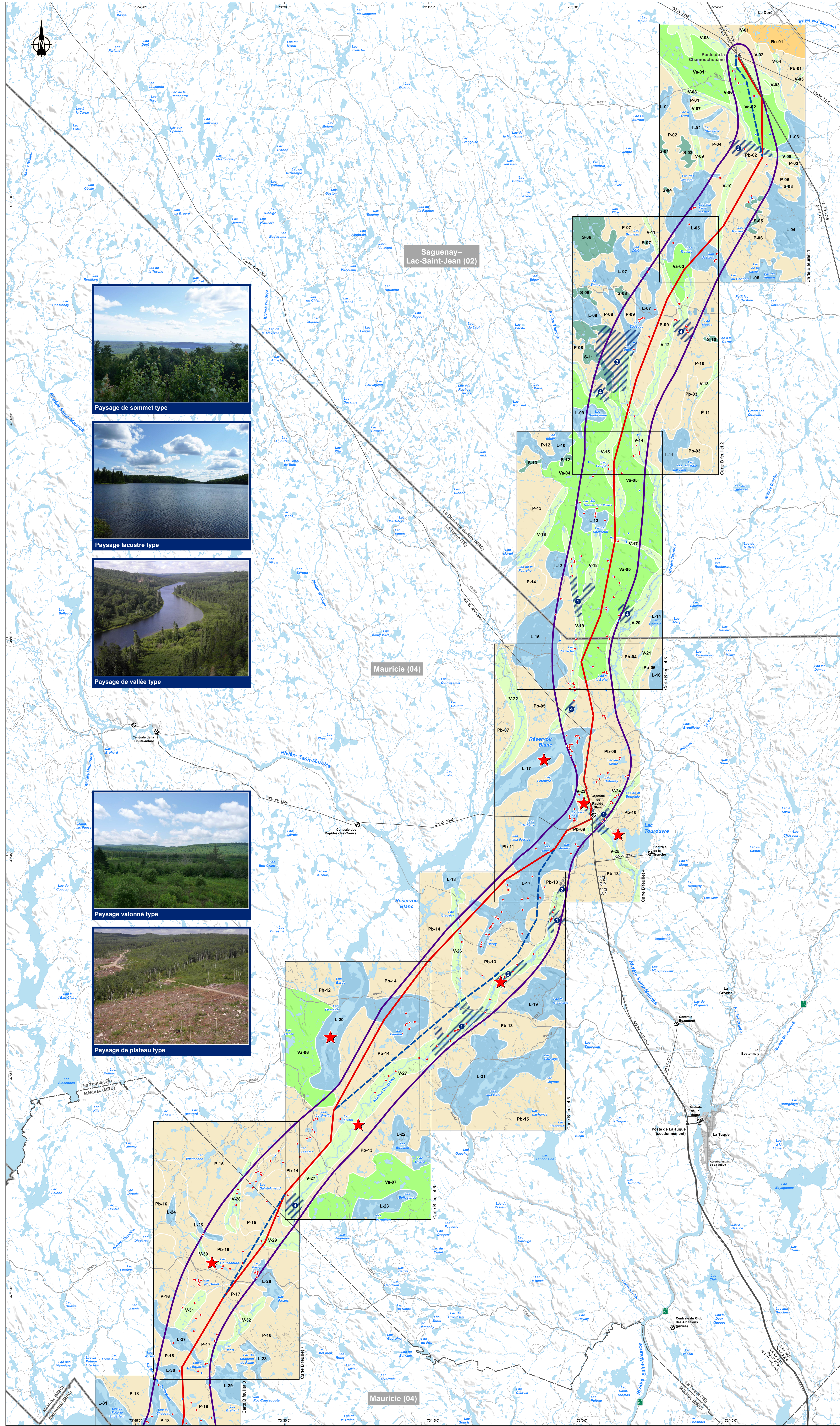
- Unité de paysage
- S-06 Paysage de sommet
 - P-13 Paysage de plateau
 - Pb-03 Paysage de vallée
 - V-09 Paysage lacustre
 - L-21 Paysage vallonné
 - Va-19 Paysage de contrefort
 - Cf-03 Paysage de terrasse rurale
 - Tr-02 Paysage de corridor routier
 - Cr-04 Paysage industriel
 - I-02 Paysage périurbain
 - Pu-04 Paysage résidentiel
 - R-12 Paysage forestier
 - F-06 Paysage rural
 - Ru-02 Paysage fluvial
 - Fi-01 Paysage récréotouristique
 - Re-07
 - ★ Secteur d'intérêt visuel reconnu
 - 1 Structure paysagère d'intérêt
- 1 Confluence de vallées
 - 2 Vallée encaissée
 - 3 Haut sommet surplombant une vallée
 - 4 Escarpement ou succession de pentes abruptes

- Milieu humain
- Zone urbaine
 - Chalet (bail du MRN), abri sommaire (bail du MRN)

- Infrastructures
- Autoroute
 - Route nationale
 - Route régionale
 - Chemin forestier principal ou autre chemin
 - Voie ferrée
 - Poste de transport
 - Ligne de transport
 - Centrale hydroélectrique

- Limites
- Région administrative
 - Municipalité régionale de comté (MRC) ou territoire équivalent (TE)

- Composantes du projet
- Corridor retenu
 - Corridor étudié
 - Tracé retenu
 - Tracé étudié



Paysage de sommet type



Paysage lacustre type



Paysage de vallée type



Paysage vallonné type



Paysage de plateau type