

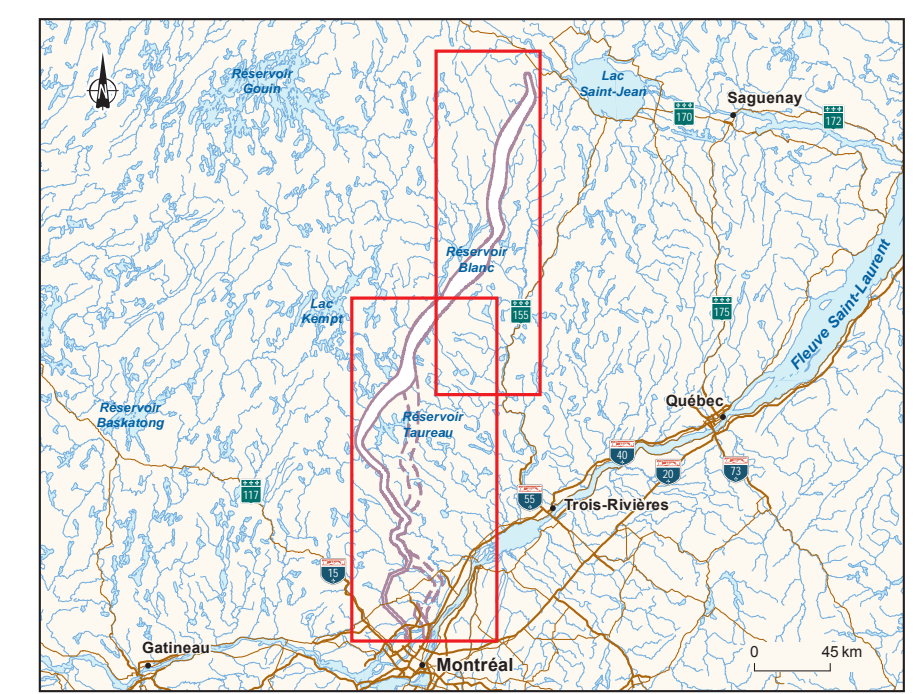
Archéologie

Sources :
 BNDT, 1:50 000, RNCan, 2007
 © Sa Majesté la Reine en Chef du Canada, reproduit avec la permission de RNCan
 BDT, 1:100 000, MRNF Québec, 2007
 BDT, 1:200 000, MRNF Québec, 2007
 Inventaire des sites archéologiques du Québec (ISAJ), MCOF Québec, 2012
 Système sur les découpages administratifs (SDA), MRNF Québec, avril 2013
 Base géographique de TransÉnergie (BGE), Hydro-Québec, juin 2013
 Données de projet Hydro-Québec, mai 2013
 Inventaires : Archéologie, 2012
 Cartographie : GENIVAR
 Fichier : 7181_eed_get_083_archeo_131205.mxd
 0 2,25 4,5 6,75 km
 MTM, fuseau 8, NAD83

Carte E



Decembre 2013



- Zone à potentiel archéologique
- Site archéologique connu (nombre)
- Limite de segment

Infrastructures

- Autoroute
- Route nationale
- Route régionale
- Chemin forestier principal ou autre chemin
- Voie ferrée
- Centrale hydroélectrique
- Poste de transport
- Ligne de transport

Limite

- Région administrative

Composantes du projet

- Corridor retenu
- Corridor étudié
- Tracé retenu
- Tracé étudié

