

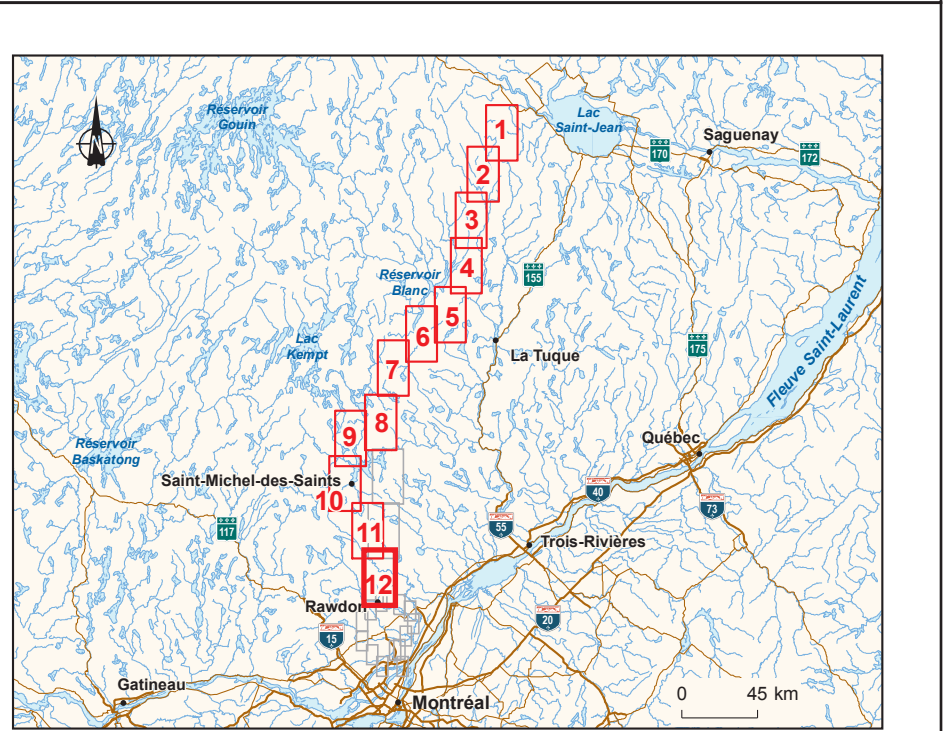
Milieu naturel, milieu humain et paysage
Tronçon La Doré-Rawdon

Source :
BDOT, 1:25 000, MNRQ Québec, 2007
Ministère des Ressources naturelles et de la Faune du Québec (MRNF), 2010
Municipalités régionales de comté de la zone d'étude, 2011
Municipalité de la zone d'étude, 2011
Commission de protection du territoire agricole du Québec (CPTAQ), 1:50 000, 2011
Ministère de l'Agriculture, des Pêcheries et de l'Alimentation du Québec (MAPAQ), 2011
Commission de protection du territoire agricole du Québec (CPTAQ), 1:50 000, 2011
Société des établissements de plein air du Québec (SEPAC), 2011
Fédération québécoise des clubs de motoneige du Québec (FQMCO), 2011
Fédération québécoise des clubs de ski (FQC), 2012
Gestion des bois de motoneige du Québec (GMBQ), 2011
Bureau de végétation, MRNF Québec, septembre 2012
Système de découpage administratif (SDA), MNR Québec, avril 2013
Base géographique de l'Énergie (BGE), Hydro-Québec, juin 2013
Base géographique des aménagements de production (BGAP), Hydro-Québec Équipements et services partagés, juin 2013
Données de projet, Hydro-Québec, novembre 2013

Inventaires et cartographie : GENIVAR
Fichier : 7761_4448_005_LaDore_Rawdon_131218.mxd
0 350 700 1 050 m
MTM, fuseau 8, NAD83

Carte B
Feuillet 12 de 12

Hydro-Québec
TransÉnergie



0 45 km

Milieu bâti

- Milieu bâti et habitat dispersé
- Zone de villégiature
- Chalet ou regroupement de chalets (réserve faunique ou pourvoirie avec droits exclusifs)
- Chalet (bail du MRN), abri sommaire (bail du MRN)

Milieu innu ou atikamek

- Campement avec bâti, sans bâti, patrimonial
- Zone d'intérêt culturel

Loisirs et tourisme

- Parc régional
- Pourvoirie sans droits exclusifs
- Camp de piégeage
- Terrain ou aire de camping aménagé, aire de camping rustique
- Plage
- Sentier national
- Sentier pédestre
- Sentier de motoneige (numéro)
- Sentier de motoquad
- Parcours canotable
- Projet de développement de la villégiature

Patrimoine et archéologie

- Site ou bâtiment d'intérêt patrimonial
- Site archéologique connu (code Borden)

Aires d'extraction

- Claim minier (2011-06-27)
- Carrière ou sablière
- Bail exclusif pour l'exploitation de substances minérales de surface

Agriculture

- Grande culture, pâturage ou friche herbacée

Végétation

- Forêt d'expérimentation
- Érablière exploitée
- Érablière à potentiel arboricole en territoire agricole protégé
- Plantation
- Coupe récente
- Coupe projetée (2008-2013)
- Secteur potentiel pour l'aménagement d'une bleuetière
- Autre espace boisé

Milieux humides

- Eaux peu profondes ou étang de castor
- Marais
- Marécage arborescent ou arbustif
- Tourbière ouverte
- Tourbière boisée
- Milieu humide indifférencié

Faune

- Aire de confinement du cerf de Virginie
- Frayère aménagée
- Frayère connue
- Frayère potentielle

Aire protégée

- Refuge biologique

Milieu physique

- Zone à risque de glissement de terrain
- Zone inondable

Paysage

- Paysage d'intérêt régional reconnu
- Secteur d'intérêt visuel
- Point de vue remarquable
- Attrait visuel
- Parcours d'intérêt visuel
- Ensemble d'intérêt visuel

Infrastructures

- Autoroute
- Route nationale ou régionale
- Chemin forestier principal, autre chemin
- Voie ferrée
- Piste de transport
- Ligne de transport
- Centrale hydroélectrique
- Tour de télécommunications

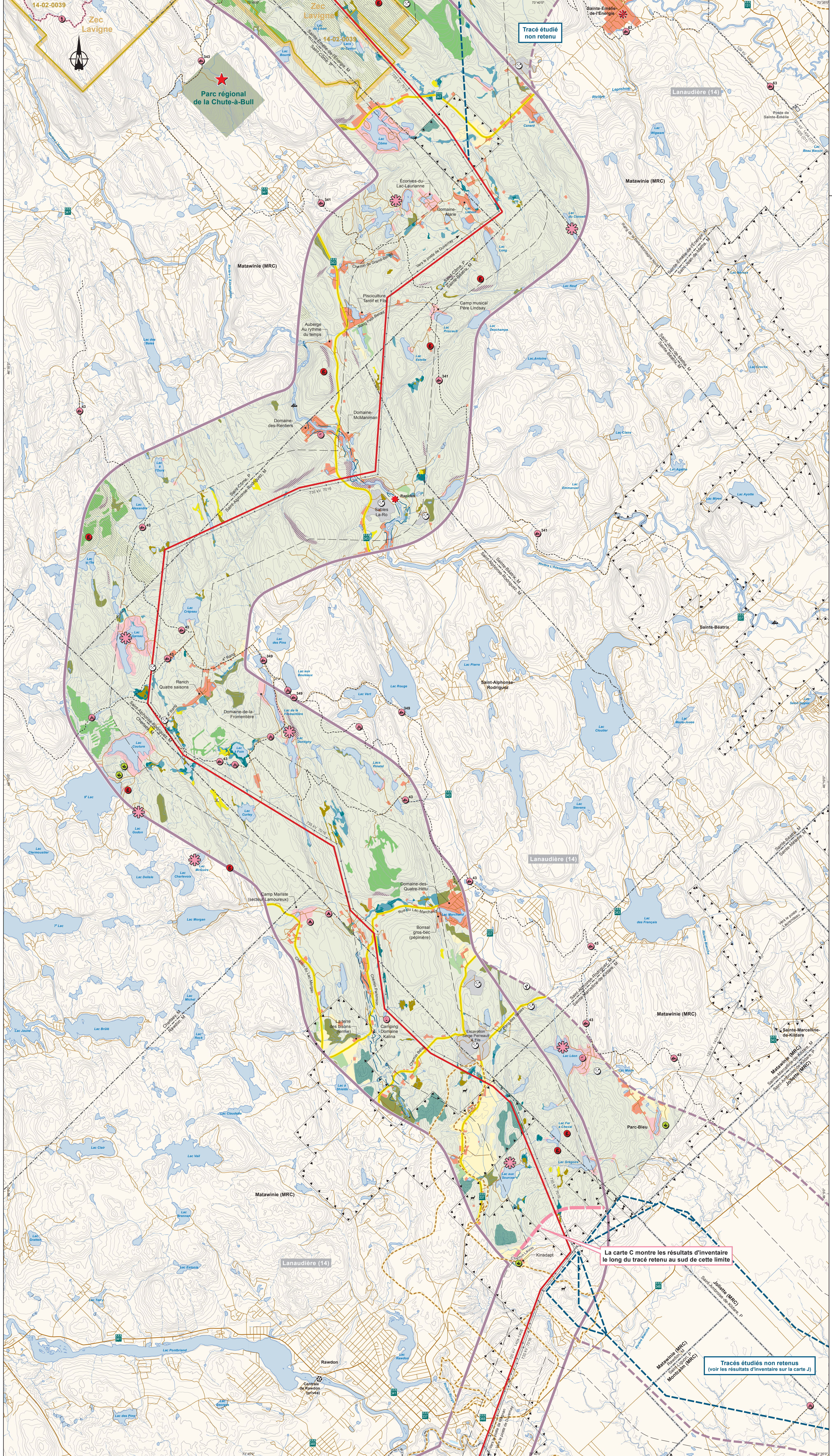
Limites

- Région administrative
- Municipalité régionale de comté (MRC) ou territoire équivalent (TE)
- Municipalité
- Réserve faunique
- Zone d'exploitation contrôlée (zec)
- Forêt habitée de La Doré
- Pourvoirie avec droits exclusifs
- Terrain de piégeage enregistré
- Territoire agricole protégé (CPTAQ)
- Limite de la photo-interprétation détaillée des milieux humides, des coupes forestières et des plantations

Composantes du projet

- Corridor retenu
- Corridor étudié
- Tracé retenu
- Tracé étudié

Cette légende regroupe tous les éléments cartographiés sur les feuillet 1 à 12. Il se peut qu'un ou plusieurs éléments de la légende ne soient pas présents sur l'un ou l'autre des feuillets.
Document d'information destiné aux publics concernés par le projet.
Pour tout autre usage, communiquer avec : Géomatique, Hydro-Québec Équipements et services partagés.



La carte C montre les résultats d'inventaire le long du tracé retenu au sud de cette limite

Tracés étudiés non retenus (voir les résultats d'inventaire sur la carte J)