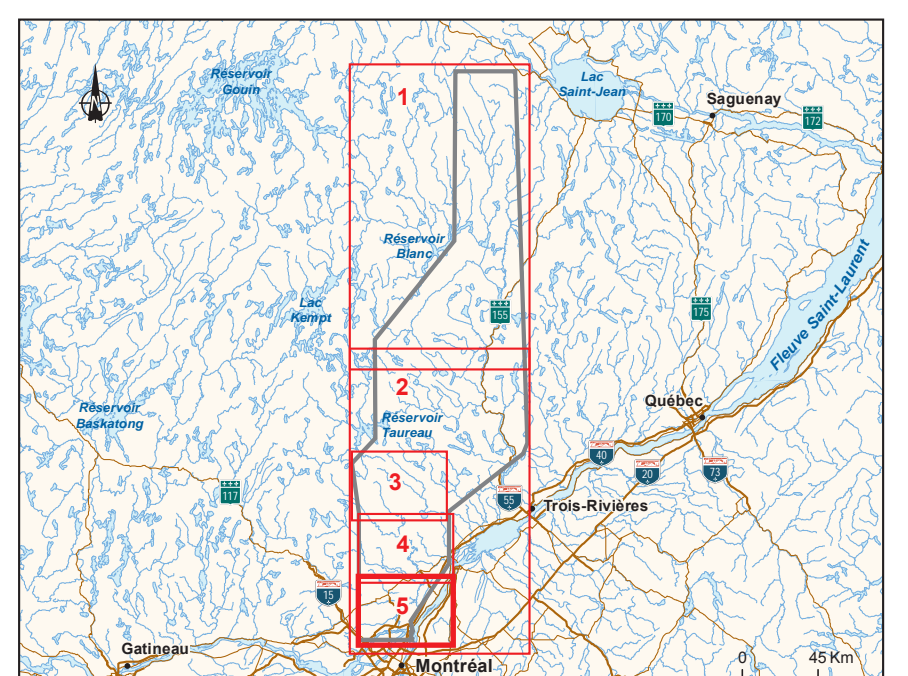


Regroupement	Principaux éléments sensibles
54	Secteur urbain et périmètre d'urbanisation de Sainte-Julienne.
60	Secteur urbain et périmètre d'urbanisation de Lavtrie.
61	Secteur urbain et périmètre d'urbanisation de Saint-Jacques.
62	Secteur urbain et périmètre d'urbanisation de Saint-Alexis.
63	Secteur urbain et périmètre d'urbanisation de Saint-Esprit.
64	Secteur urbain et périmètre d'urbanisation de Saint-Marie-Salomé.
65	Secteur urbain et périmètre d'urbanisation de L'Assomption (secteur nord).
66	Secteur urbain et périmètre d'urbanisation de L'Assomption.
67	Secteur urbain et périmètre d'urbanisation de L'Épiphanie (village et paroisse).
68	Secteur urbain et périmètre d'urbanisation de L'Épiphanie (paroisse).
69	Secteur urbain et périmètre d'urbanisation de Saint-Roch-de-l'Âchigan.
70	Secteurs urbains et périmètre d'urbanisation de Saint-Lin-Laurentides.
71	Secteurs urbains et périmètres d'urbanisation de Repentigny, de Charlemagne, de Terrebonne, de Mascouche, de Bois-des-Filons, de Lorraine, de Rosemère, de Sainte-Thérèse et de Blainville. Projet de parc faunique du Rousseau-de-Feu. Forêt du Domaine-Sigmond. Secteur du Coteau à Terrebonne. Projet de développement résidentiel de Côte-Terrebonne. Réserves naturelles de l'Archevêque-Milan et de l'Île-Bontin. Parcs culturels de la Pointe-aux-Frères. Centre d'interprétation de la nature Les sentiers de la Presqu'île.
72	Secteur urbain et périmètre d'urbanisation de Saint-Calixte.
73	Secteur urbain et périmètre d'urbanisation de Sainte-Anne-des-Plaines.

- | | | | | |
|--|---|--|--|---|
| <p>Milieu urbain</p> <ul style="list-style-type: none"> Zone urbaine Zone d'expansion urbaine <p>Villégiature, loisirs et tourisme</p> <ul style="list-style-type: none"> Parc régional ou parc-nature Réserve faunique Chalet ou regroupement de chalets (réserve faunique) Zone d'exploitation contrôlée Pourvoirie avec droits exclusifs ou privée Installation principale de pourvoirie Chalet ou regroupement de chalets (pourvoirie) Pourvoirie sans droits exclusifs Zone de villégiature | <p>Villégiature, loisirs et tourisme (suite)</p> <ul style="list-style-type: none"> Chalet ou abri sommaire (bail du MRNF) Terrain de camping Terrain de golf Centre de ski alpin Sentier national Projet de développement de la villégiature <p>Agriculture</p> <ul style="list-style-type: none"> Terre agricole <p>Végétation</p> <ul style="list-style-type: none"> Forêt d'expérimentation Milieu humide Espace boisé | <p>Aires protégées</p> <ul style="list-style-type: none"> Parc national du Canada ou du Québec Réserve écologique Réserve de biodiversité projetée Écosystème forestier exceptionnel Refuge biologique Réserve naturelle reconnue Habitat d'une espèce floristique menacée ou vulnérable Aire de confinement du cerf de Virginie Habitat du rat musqué Héronnière <p>Paysage</p> <ul style="list-style-type: none"> Secteur d'intérêt visuel Point de vue d'intérêt régional | <p>Infrastructures</p> <ul style="list-style-type: none"> Autoroute Route nationale Route régionale Chemin forestier ou autre chemin Voie ferrée Aéroport Hydrobase Tour de télécommunications Aire de protection d'une source d'alimentation en eau potable Centrale hydroélectrique | <p>Infrastructures (suite)</p> <ul style="list-style-type: none"> Postes et lignes de transport 230 kV et moins 315 kV 735 kV 7017 Numéro de circuit (couleur de la tension) <p>Limites</p> <ul style="list-style-type: none"> Région administrative Municipalité régionale de comté (MRC) ou territoire équivalent (TE) Municipalité <p>Composantes du projet</p> <ul style="list-style-type: none"> Regroupement d'éléments sensibles Zone d'étude Corridor étudié Couloir de transport d'énergie potentiellement emprunté par la ligne projetée |
|--|---|--|--|---|



Projet à 735 kV de la Chamouchouane-Bout-de-l'Île
Étude de corridors

Éléments sensibles du milieu

Sources : BNDT 1:50 000, RNCAN, 2007
BQAT, 1:100 000, MRNF Québec, 2007
Ministère des Ressources naturelles et de la Faune du Québec (MRNF), 2010
Municipalités régionales de comté de la zone d'étude, 2011
Ville de Montréal, 2011
Ministère de l'Agriculture, des Pêcheries et de l'Alimentation du Québec (MAPAQ), 2011
Ministère du Développement durable, de l'Environnement et des Parcs du Québec (MDEP), 2011
Société des établissements de plein air du Québec (SEPAC), 2011
Zacs de la zone d'étude
Fédération des pourvoiries du Québec, 2011
Fédération québécoise de la marche, 2011
Système sur les découpages administratifs (SDA), MRNF Québec, septembre 2010
Base géographique de TransÉnergie (BGE), Hydro-Québec, novembre 2009
Données de projet, Hydro-Québec, septembre 2011

Inventaires et cartographie : GENVAR
Fiche: 735_kV_etd_etd_02_735_131213.mxd
0 0,75 1,5 2,25 km
MTM, fuseau 8, NAD83
Équidistance des courbes, 10 m

Carte A
Feuillelet 5 de 5

Hydro Québec
TransÉnergie

Décembre 2011

Cette légende regroupe tous les éléments cartographiés sur les feuilles 3 à 5. Il se peut qu'un ou plusieurs éléments de la légende ne soient pas présents sur l'un ou l'autre des feuilles.