

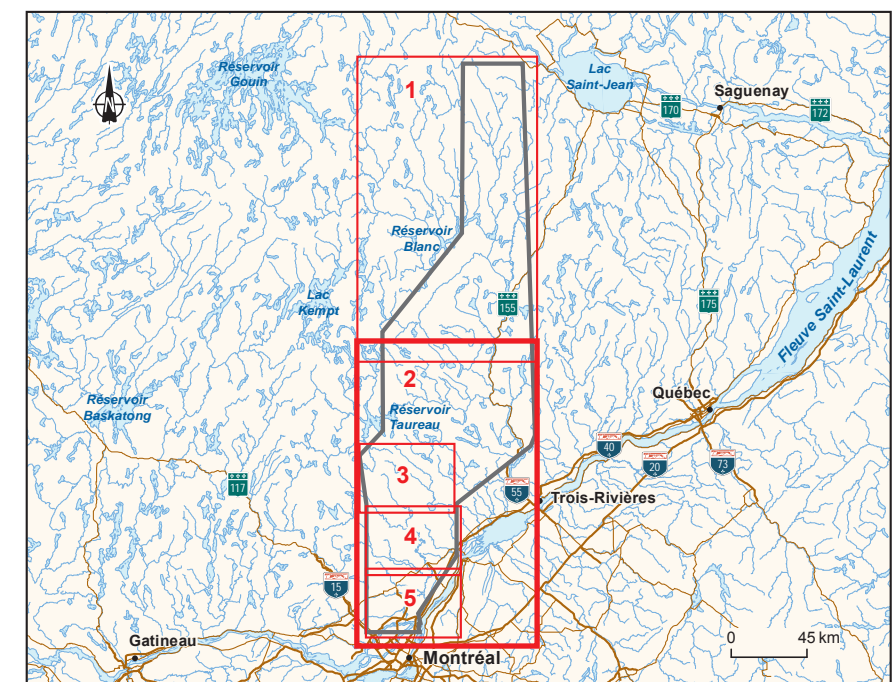
Éléments sensibles du milieu

Sources :
 BNDT, 1:50 000, RNCAN, 2007
 BNDT, 1:50 000, MRCQ, Québec, 2007
 Ministère des Ressources naturelles et de la Faune du Québec (MRNF), 2010
 Municipalités régionales de comté de la zone d'étude, 2011
 Ministère de l'Agriculture, des Pêcheries et de l'Alimentation du Québec (MAPAQ), 2011
 Ministère du Développement durable, de l'Environnement et des Parcs du Québec (MDEP), 2011
 Villes de Shawinigan et de Montmagny, 2011
 Société des établissements de plein air du Québec (SEPAC), 2011
 Zones de zone d'étude
 Fédération des pourvoies du Québec, 2011
 Fédération québécoise de la marche, 2011
 Système sur les découpages administratifs (SDA), MRNF Québec, septembre 2010
 Base géographique de TransÉnergie (BGT), Hydro-Québec, novembre 2009
 Données de projet, Hydro-Québec, septembre 2011
 Inventaires et cartographie : GENIVAR
 Fichier : 7181_mca_en_001_2008_131213.mxd

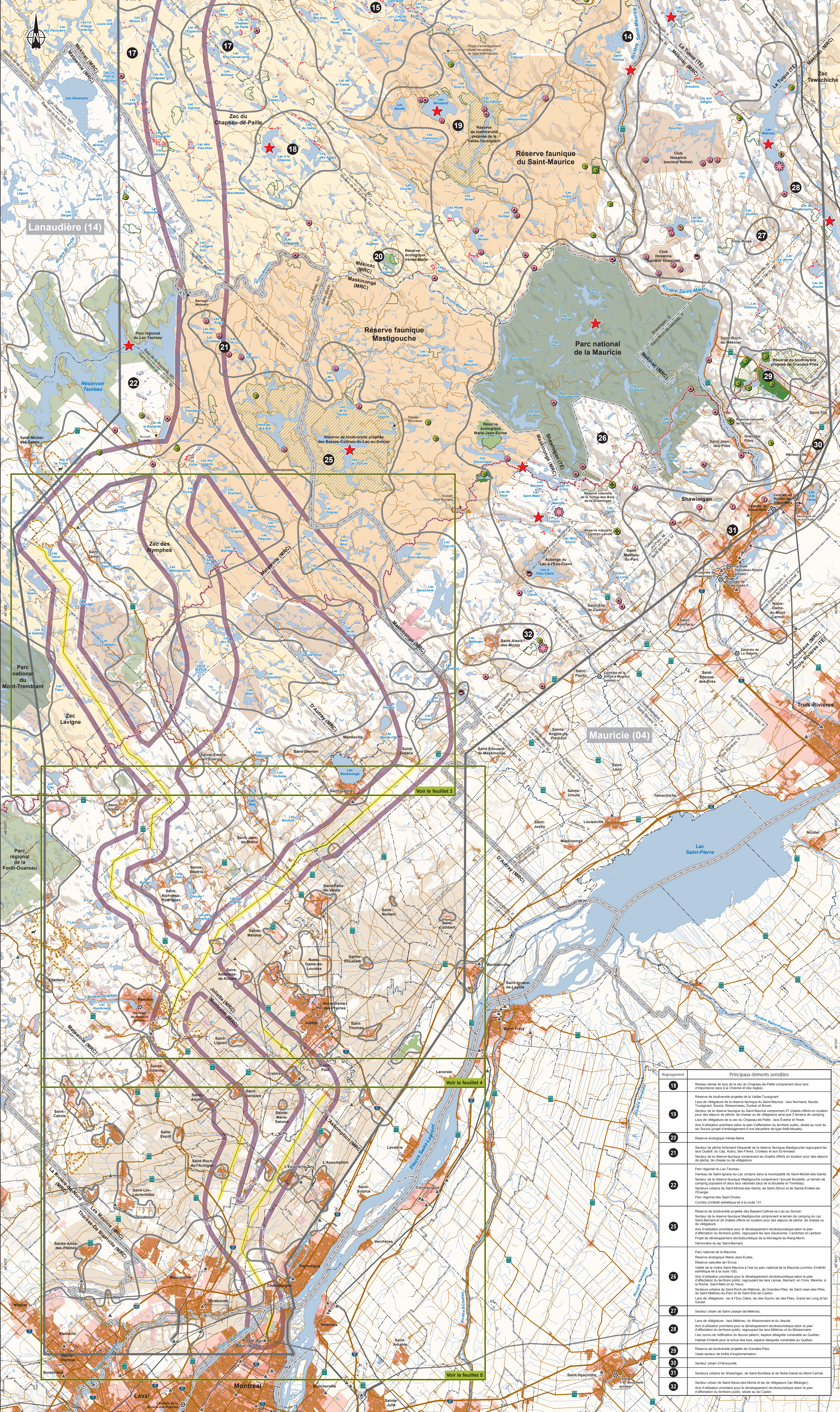
0 2 4 6 km
 MTM, Niveau 8, NAD83

Carte A
 Feuille 2 de 5

Décembre 2011
 Hydro Québec
 TransÉnergie



- Milieu urbain**
- Zone urbaine
 - Zone d'expansion urbaine
- Milieu innu ou atikamek**
- Réserve à castor
- Villégiature, loisirs et tourisme**
- Parc régional ou parc-nature
 - Réserve faunique
 - Chalet ou regroupement de chalets (réserve faunique)
 - Zone d'exploitation contrôlée
 - Pourvoirie avec droits exclusifs ou privée
 - Installation principale de pourvoirie
 - Chalet ou regroupement de chalets (pourvoirie)
 - Pourvoirie sans droits exclusifs
 - Zone de villégiature
 - Chalet ou abri sommaire (bail du MRNF)
 - Terrain de camping
 - Terrain de golf, centre de ski alpin
 - Sentier national
 - Projet de développement de la villégiature
 - Forêt habitée
- Agriculture**
- Terre agricole
- Végétation**
- Forêt d'expérimentation
 - Forêt d'enseignement et de recherche
- Aires protégées**
- Parc national du Canada ou du Québec
 - Réserve écologique
 - Réserve de biodiversité projetée
 - Écosystème forestier exceptionnel
 - Refuge biologique
 - Réserve naturelle reconnue
 - Aire de confinement du cerf de Virginie
 - Habitat du rat musqué
 - Hérminière, colonie d'oiseaux
 - Habitat d'une espèce faunique menacée ou vulnérable
 - Territoire d'intérêt pour la création d'une réserve de biodiversité projetée
- Paysage**
- Secteur d'intérêt visuel
- Infrastructures**
- Autoroute
 - Route nationale
 - Route régionale
 - Chemin forestier principal ou autre chemin
 - Voie ferrée
 - Aérodrome
 - Hydrobase
 - Poste de transport
 - Ligne de transport
 - Centrale hydroélectrique
- Limites**
- Région administrative
 - Municipalité régionale de comté (MRC) ou territoire équivalent (TE)
 - Municipalité
 - Regroupement d'éléments sensibles
- Composantes du projet**
- Zone d'étude
 - Corridor étudié
 - Couleur de transport d'énergie potentiellement emprunté par la ligne projetée



Regroupement	Principaux éléments sensibles
18	Réseau dense de lacs de la zone de Chappau-de-Paille comprenant deux lacs d'importance (lacs à la Chienne et des Anjous).
19	Réserve de biodiversité projetée de la Vallée-Toussaint. Lacs de villégiature de la réserve faunique du Saint-Maurice : lacs Normand, Baude, Toussaint, Souza, Wessonneau, Durbin et Rivet. Secteur de la réserve faunique du Saint-Maurice comprenant 27 chalets offerts en location pour des séjours de pêche, de chasse ou de villégiature ainsi que 3 terrains de camping. Lacs de villégiature de la zone de Chappau-de-Paille : lacs Éveline et Houe. Aire d'utilisation prioritaire selon le plan d'affectation du territoire public, située au nord du lac Soudry (projet d'aménagement d'une boueuse de type hotte-boues).
20	Réserve écologique Irène-Maire.
21	Secteur de pêche fortement fréquenté de la réserve faunique Mastigouche regroupant les lacs Ouellet, du Cas, Avozy, des Frères, Crodeux et des Crovilles. Secteur de la réserve faunique comprenant six chalets offerts en location pour des séjours de pêche, de chasse ou de villégiature.
22	Parc régional du Lac-Taureau. Hameau de Saint-Jacques-du-Lac compris dans la municipalité de Saint-Michel-des-Saints. Secteur de la réserve faunique Mastigouche comprenant l'accès Boulet, un terrain de camping, un terrain de pêche, de chasse ou de villégiature ainsi que 3 terrains de camping. Secteurs urbains de Saint-Michel-des-Saints, de Saint-Zénon et de Sainte-Émeline-de-l'Énergie. Parc régional des Sept-Chutes. Contour d'intérêt esthétique lié à la route 131.
25	Réserve de biodiversité projetée des Basses-Collines-du-Lac-du-Sorcier. Secteur de la réserve faunique Mastigouche comprenant le terrain de camping du Lac-Saint-Bernard et 24 chalets offerts en location pour des séjours de pêche, de chasse ou de villégiature. Aire d'utilisation prioritaire pour le développement écotouristique selon le plan d'affectation du territoire public, regroupant les lacs Larocque, Bernard, en Cœur, Marmite, à la Roche, Saint-Malo et du Vieux. Secteurs urbains de Saint-Roch-de-Mékinac, de Grandes-Piles, de Saint-Jean-des-Piles, de Saint-Mathieu-du-Parc et de Saint-Esprit-de-Caston. Lacs de villégiature : lac à l'Éclair, lac des Sources, lac des Piles, Grand lac Long et lac Goulet.
27	Secteur urbain de Saint-Joseph-de-Mékinac.
28	Lacs de villégiature : lacs Mékinac, du Missionnaire et du Jésus. Aire d'utilisation prioritaire pour le développement écotouristique selon le plan d'affectation du territoire public, regroupant les lacs Mékinac et du Missionnaire. Lieu connu de nidification ou faucon pélerin, espèce désignée vulnérable au Québec. Habitat d'intérêt pour la tortue des bois, espèce désignée vulnérable au Québec.
29	Réserve de biodiversité projetée de Grandes-Piles. Vaste secteur de forêt d'expérimentation.
30	Secteur urbain d'Herouville.
31	Secteurs urbains de Shawinigan, de Saint-Basile et de Notre-Dame-du-Mont-Carmel.
32	Secteur urbain de Saint-Alexis-des-Monts et lac de villégiature (lac Bélanger). Aire d'utilisation prioritaire pour le développement écotouristique selon le plan d'affectation du territoire public, située au lac Casber.

Cette légende regroupe tous les éléments cartographiés sur les feuilles 1 et 2. Il se peut qu'un ou plusieurs éléments de la légende ne soient pas présents sur l'un ou l'autre des feuilles.
 Document d'information destiné aux publics concernés par le projet.
 Pour tout autre usage, communiquer avec : Géomatique, Hydro-Québec Énergie et services partagés.