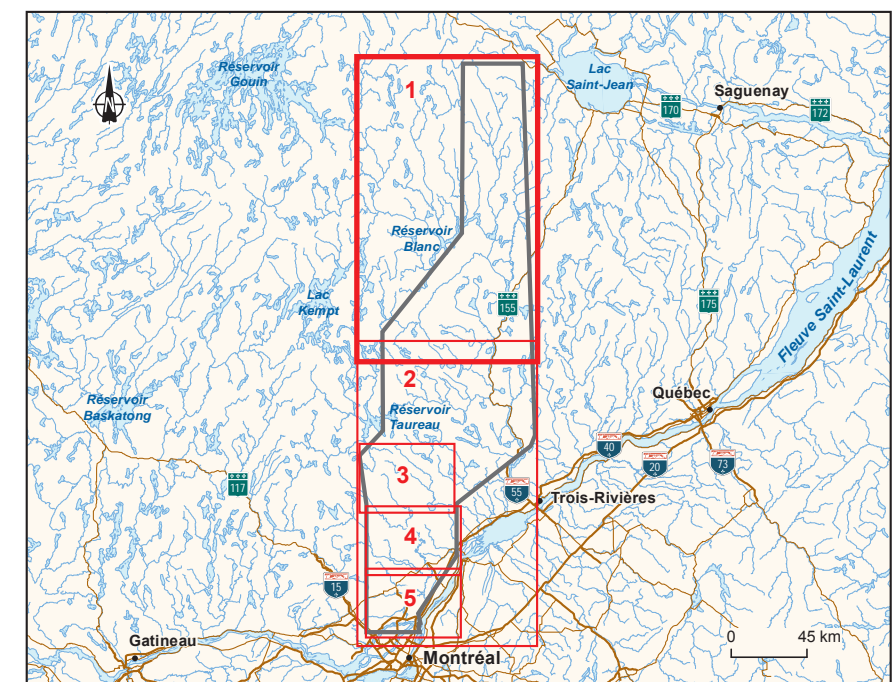


Éléments sensibles du milieu

Sources :  
 BNDT, 1:50 000, RNCAN, 2007  
 BNDT, 1:50 000, AMNF, Québec, 2007  
 Ministère des Ressources naturelles et de la Faune du Québec (MRNF), 2010  
 Municipalités régionales de comté de la zone d'étude, 2011  
 Ministère de l'Agriculture, des Pêcheries et de l'Alimentation du Québec (MAPAQ), 2011  
 Ministère du Développement durable, de l'Environnement et des Parcs du Québec (MDEP), 2011  
 Villes de Shawinigan et de Montmagny, 2011  
 Société des établissements de plein air du Québec (SEPAC), 2011  
 Zacs de la zone d'étude  
 Fédération des parcs du Québec, 2011  
 Fédération québécoise de la marche, 2011  
 Système sur les découpages administratifs (SDA), MRNF, Québec, septembre 2010  
 Base géographique de TransÉnergie (BGTÉ), Hydro-Québec, novembre 2009  
 Données de projet, Hydro-Québec, septembre 2011  
 Inventaires et cartographie : GENIVAR  
 Fichier : 7181\_eac\_en\_001\_2008\_131213.mxd

0 2 4 6 km  
 MTM, fuseau 8, NAD83

Carte A  
 Feuille 1 de 5  
 Décembre 2011



Regroupement	Principaux éléments sensibles
1	Secteur de villégiature valorisé de la forêt habitée de La Doré comprenant les lacs à l'Ouest, Chamouchouane, Le Barre et Vertes.
2	Secteur valorisé de la forêt habitée de La Doré ayant un fort potentiel récréotouristique et écotouristique. Ce secteur s'étend entre la montagne à Ouellet et la rivière aux Saumons.
3	Réserve de biodiversité protégée des Buttes-et-Buttes-du-Lac-Paroisse. Réserve écologique J.-Civrie-Lafamme.
4	Réserve de biodiversité protégée du Plateau-de-la-Peniche. Lacs de villégiature Marie et de la Fourche valorisés par la MRC du Domaine-du-Roy.
5	Vallée de la rivière Thérèse, valorisée par la MRC du Domaine-du-Roy et caractérisée par la présence de plusieurs sauts de villégiature en me.
6	Vallée de la rivière Croche. Cette rivière à méandres est valorisée par l'agglomération de La Tuque. Le secteur de La Croche, qui fait partie de l'agglomération de La Tuque, est situé dans cette vallée. Territoire d'intérêt pour la création d'une réserve de biodiversité protégée située à la limite de La Tuque et de la MRC du Domaine-du-Roy (territoire d'intérêt de la Petite rivière Croche). Mieux d'intérêt pour la tortue des bois, espèce désignée vulnérable au Québec.
7	Cadre visuel lié au réservoir Blanc et au lac Flamand, utilisés pour la navigation et la villégiature.
8	Vallée de la rivière Saint-Maurice au nord du secteur urbain de La Tuque, incluant le lac Tourouvre.
9	Aire d'utilisation prioritaire selon le plan d'affectation du territoire public (corridor de la rivière Saint-Maurice).
10	Réserve de biodiversité protégée du Canyon-de-la-Rivière-aux-Rats.
11	Lacs d'importance situés à la limite de la réserve de biodiversité protégée, y compris les lacs de villégiature La Tuque et Turotte.
12	Secteur urbain de La Tuque.
13	Secteur urbain de La Boissière.
14	Territoire d'intérêt pour la création d'une réserve de biodiversité protégée englobant le lac Wayagamac et le Petit lac Wayagamac (territoire d'intérêt des basses collines du lac Wayagamac). Aire d'utilisation prioritaire selon le plan d'affectation du territoire public, située au nord du lac Wayagamac (forêt d'engorgement et de recroisement de Malheur).
15	Aire d'utilisation prioritaire pour le développement récréotouristique selon le plan d'affectation du territoire public, située au lac Clair.
16	Vallée de la rivière Saint-Maurice entre la Tuque et les limites nord du parc national de la Mauricie (corridor d'intérêt esthétique à la route 155). Aire d'utilisation prioritaire selon le plan d'affectation du territoire public (corridor de la rivière Saint-Maurice). Projet de parc régional des Trois-Sauts.
17	Lacs d'importance de la réserve faunique du Saint-Maurice – lacs Saint-Thomas et Poëlle. Réseau dense de lacs comprenant plusieurs lacs d'importance des zacs Wessonneau et du Chapeau-de-Paille, de la réserve faunique de Saint-Maurice ainsi que des pourvoires Domaine Vignerot, Aventure nature Orlans et Wabaniac. Lac de villégiature (lac Picard) de la zec du Gros-Brochet et réseau de lacs environnants. Réseau dense de lacs comprenant plusieurs lacs d'importance des zacs du Gros-Brochet et du Chapeau-de-Paille.

- Milieu urbain**
- Zone urbaine
  - Zone d'expansion urbaine
- Milieu innu ou atikamek**
- Réserve à castor
- Villégiature, loisirs et tourisme**
- Parc régional ou parc-nature
  - Réserve faunique
  - Chalet ou regroupement de chalets (réserve faunique)
  - Zone d'exploitation contrôlée
  - Pourvoirie avec droits exclusifs ou privée
  - Installation principale de pourvoirie
  - Chalet ou regroupement de chalets (pourvoirie)
  - Pourvoirie sans droits exclusifs
  - Zone de villégiature
  - Chalet ou abri sommaire (bail du MRNF)
  - Terrain de camping
  - Terrain de golf, centre de ski alpin
  - Sentier national
  - Projet de développement de la villégiature
- Agriculture**
- Terre agricole
- Végétation**
- Forêt d'expérimentation
  - Forêt d'enseignement et de recherche
- Aires protégées**
- Parc national du Canada ou du Québec
  - Réserve écologique
  - Réserve de biodiversité protégée
  - Écosystème forestier exceptionnel
  - Refuge biologique
  - Réserve naturelle reconnue
  - Aire de confinement du cerf de Virginie
  - Habitat du rat musqué
  - Héronnière, colonie d'oiseaux
  - Habitat d'une espèce faunique menacée ou vulnérable
  - Territoire d'intérêt pour la création d'une réserve de biodiversité protégée
- Paysage**
- Secteur d'intérêt visuel
- Infrastructures**
- Autoroute
  - Route nationale
  - Route régionale
  - Chemin forestier principal ou autre chemin
  - Voie ferrée
  - Aérodrome
  - Hydrobase
  - Poste de transport
  - Ligne de transport
  - Centrale hydroélectrique
- Limites**
- Région administrative
  - Municipalité régionale de comté (MRC) ou territoire équivalent (TE)
  - Municipalité
  - Regroupement d'éléments sensibles
- Composantes du projet**
- Zone d'étude
  - Corridor étudié
  - Couleur de transport d'énergie potentiellement emprunté par la ligne projetée

Cette légende regroupe tous les éléments cartographiés sur les feuilles 1 et 2. Il se peut qu'un ou plusieurs éléments de la légende ne soient pas présents sur l'un ou l'autre des feuilles.  
 Document d'information destiné aux publics concernés par le projet.  
 Pour tout autre usage, communiquer avec : Géomatique, Hydro-Québec Énergie et services partagés.

