

# Ligne à 735 kV reliant le poste de la Chamouchouane au poste du Bout-de-l'Île

## Comité exécutif de la Conférence régionale des élus de Lanaudière

10 octobre 2012

# *Déroulement de la rencontre*

- 1.** Justification du projet
- 2.** Étude d'impact sur l'environnement
- 3.** Caractéristiques techniques
- 4.** Participation du public et échéancier

**Questions et commentaires**





# ***1. Justification du projet***

# Justification de la ligne à 735 kV



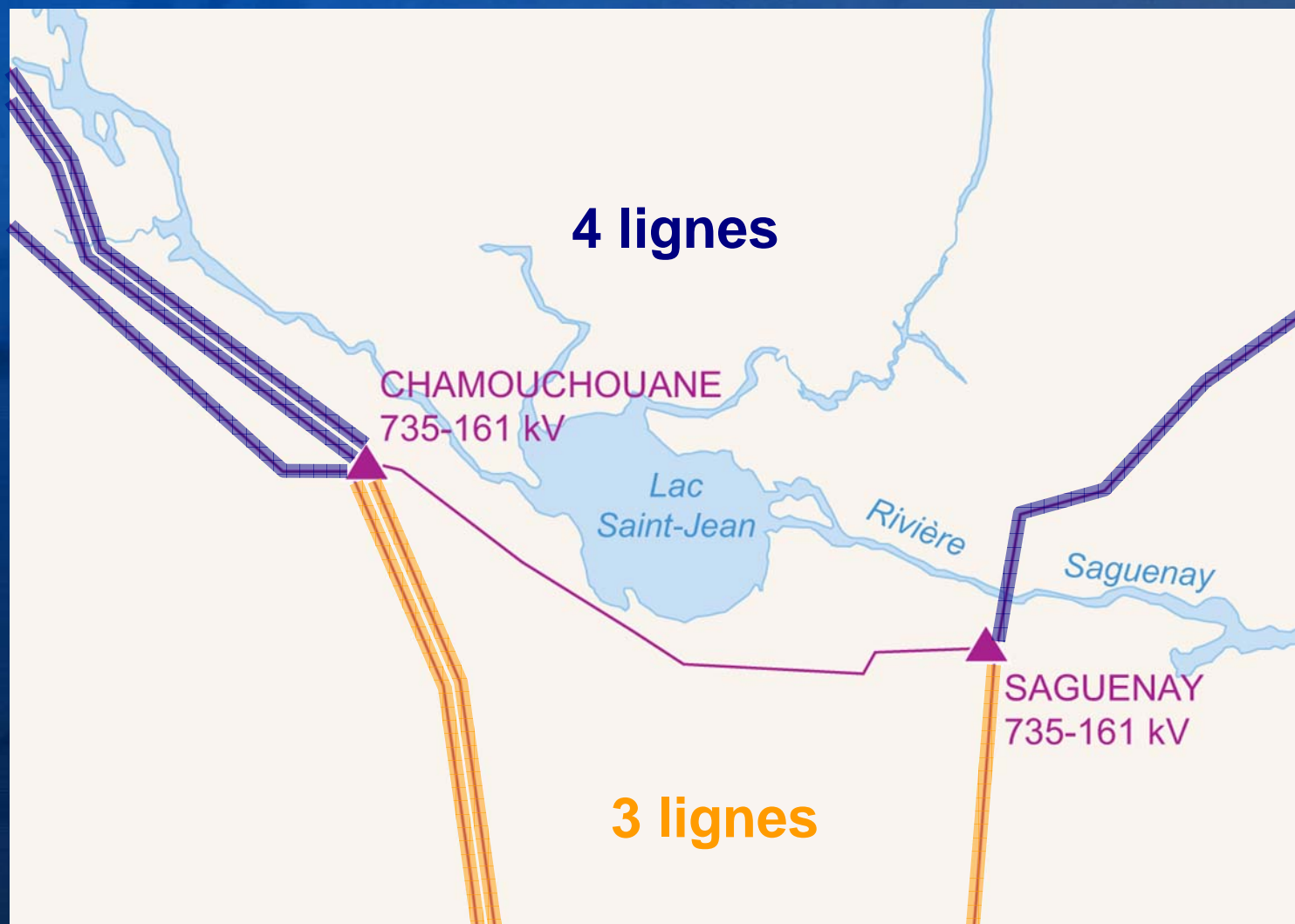
Intégration des projets

← **Complexe la Romaine (1550 MW)**

← **Appel d'offres éolien 2005 (2000 MW)**

# *Justification de la ligne à 735 kV*

## *Départ du poste Chamouchouane*



# Justification de la ligne à 735 kV



Intégration des projets

← **Complexe la Romaine (1550 MW)**

← **Appel d'offres éolien 2005 (2000 MW)**

← **Nouvelle ligne**

# ***Avantages de la ligne à 735 kV***

- Diminue les pertes électriques sur le réseau de transport –  
*Équivalent de 24 000 clients ~ 96 000 habitants*
- Améliore la flexibilité d'exploitation et d'entretien du réseau
- Ajoute un nouveau lien d'alimentation fiable à 735 kV  
(sécurisation post verglas)



## **2. Étude d'impact sur l'environnement**



# ***La démarche d'étude d'impact***

## **Étude de corridors**

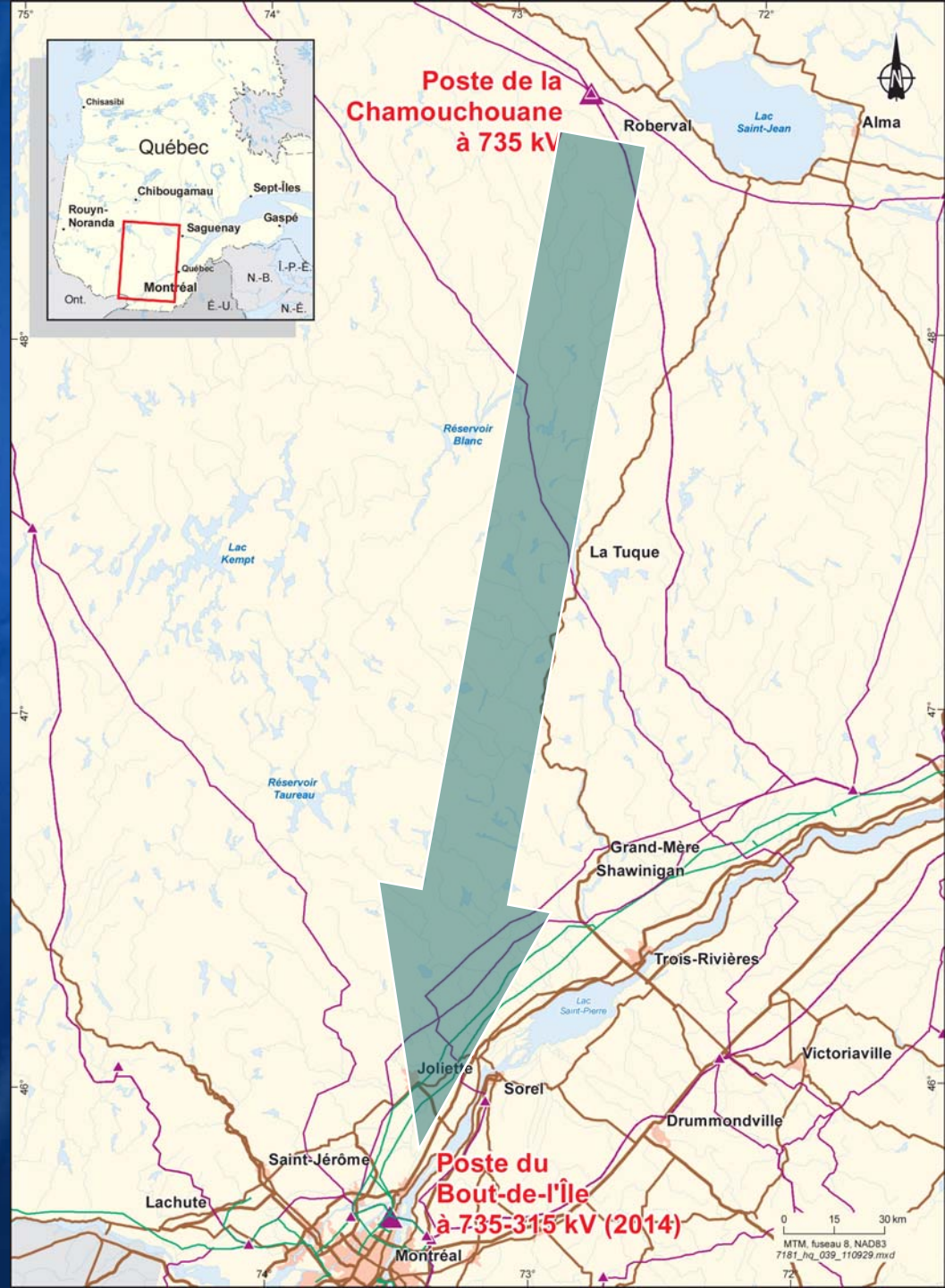
- Faire un inventaire général de la zone d'étude pour dégager des corridors propices au passage de la ligne
- Consulter le milieu pour valider le choix du corridor préférable

## **Étude de tracés**

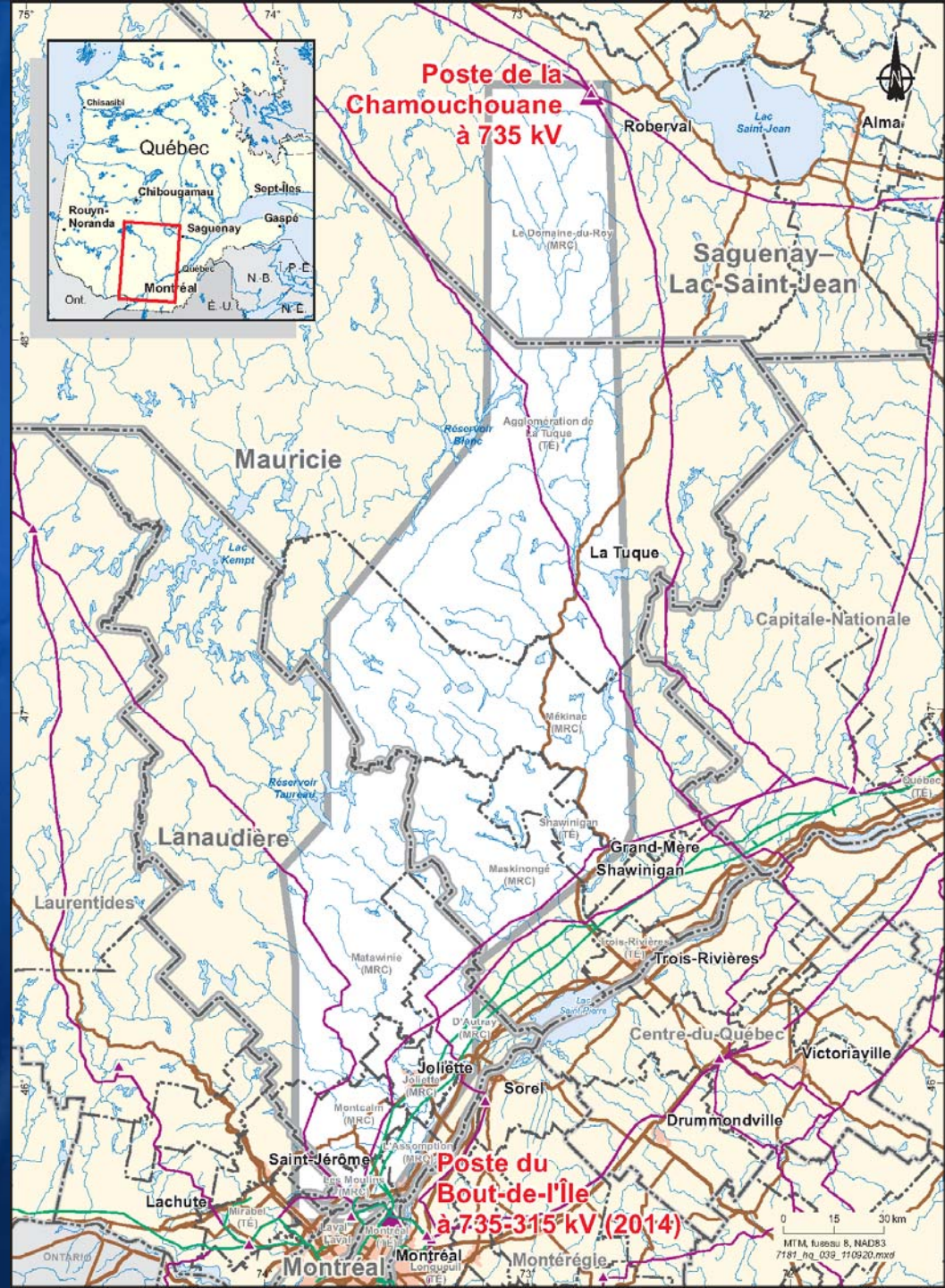
- Faire un inventaire détaillé du corridor retenu pour élaborer des tracés
- Consulter le milieu pour valider le choix du tracé préférable

# Le projet

Relier les postes  
de la Chamouchouane  
et du Bout-de-l'Île

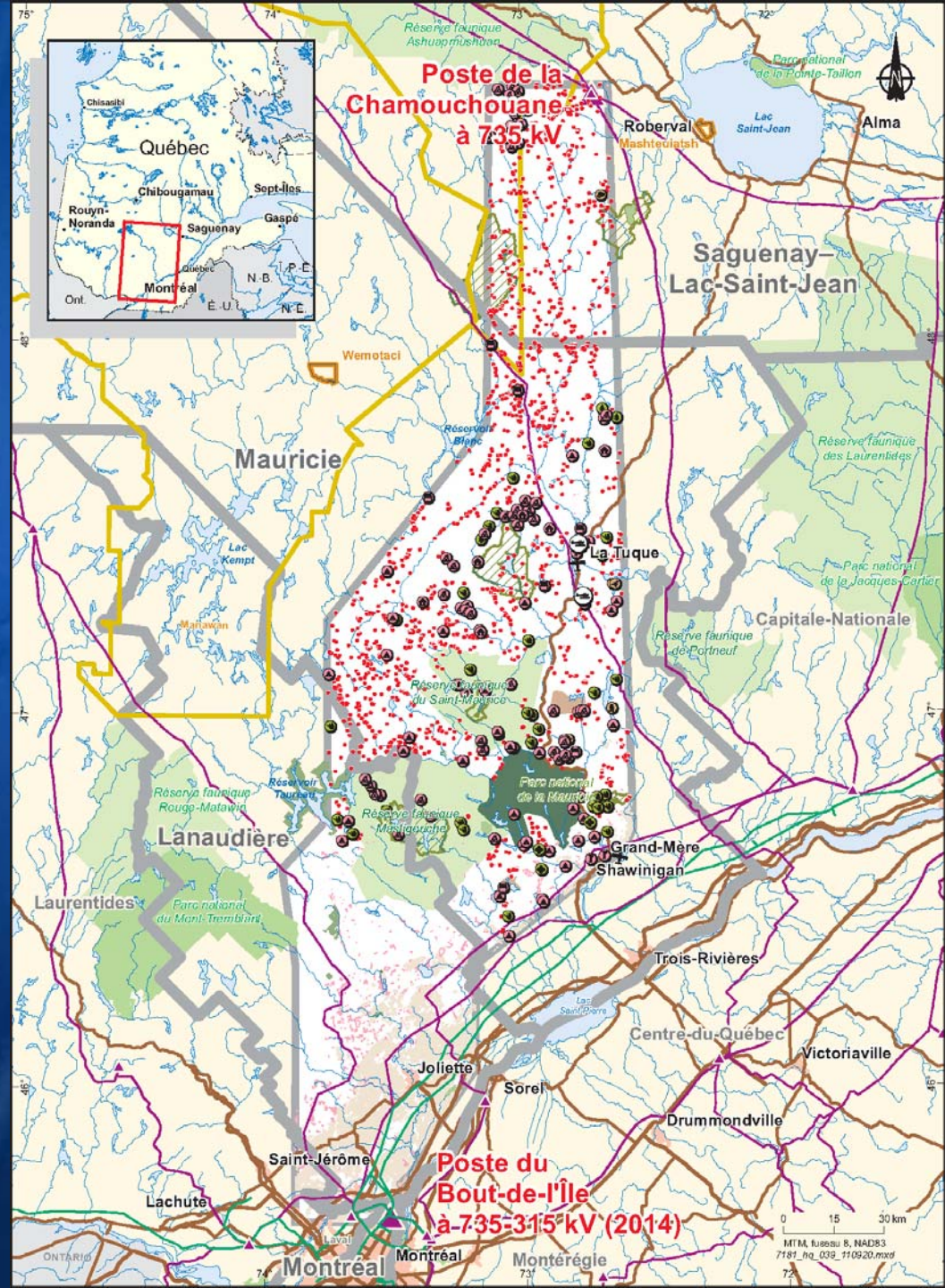


# Zone d'étude et limites administratives



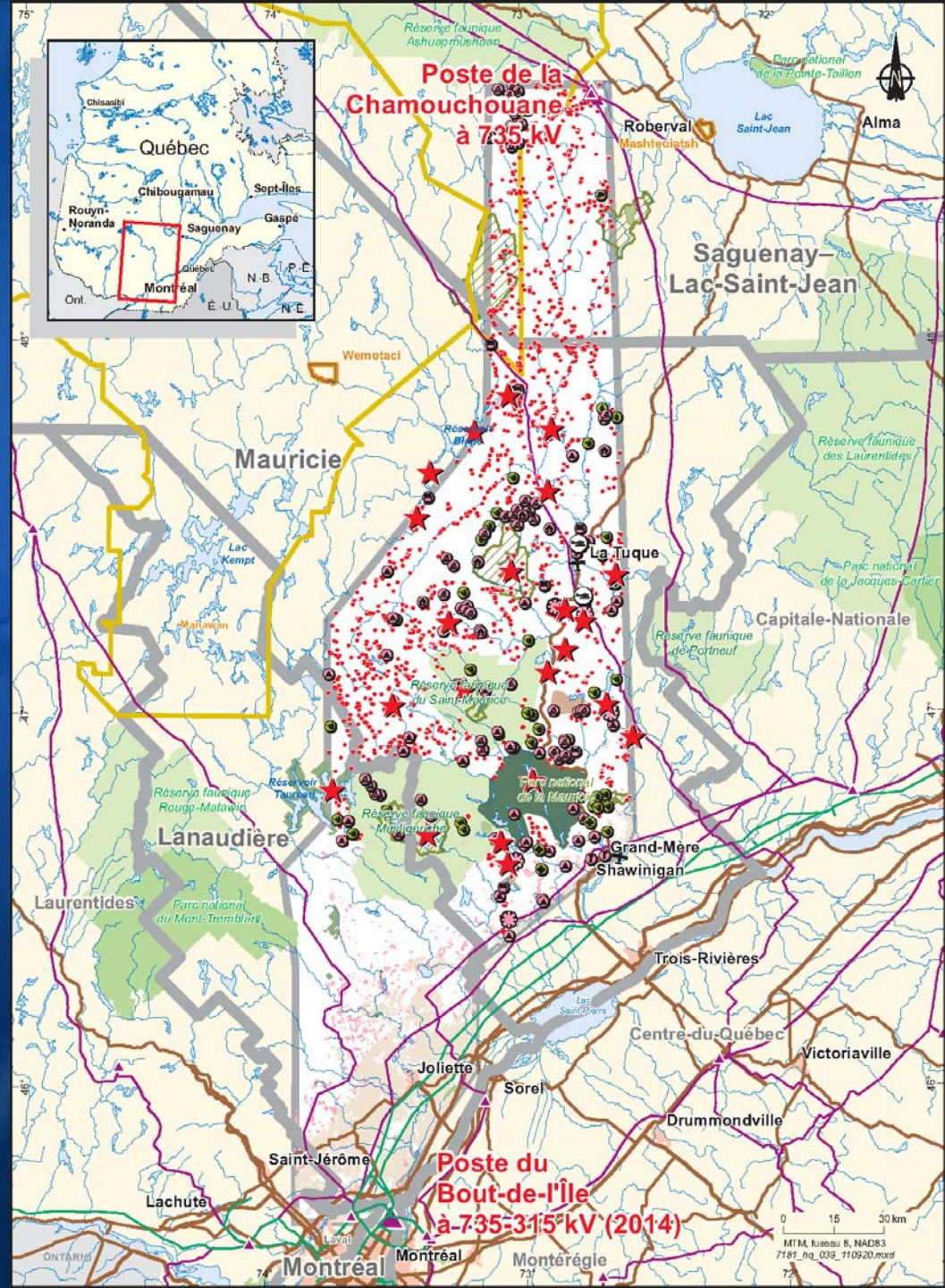


# Milieu habité, villégiature et tourisme

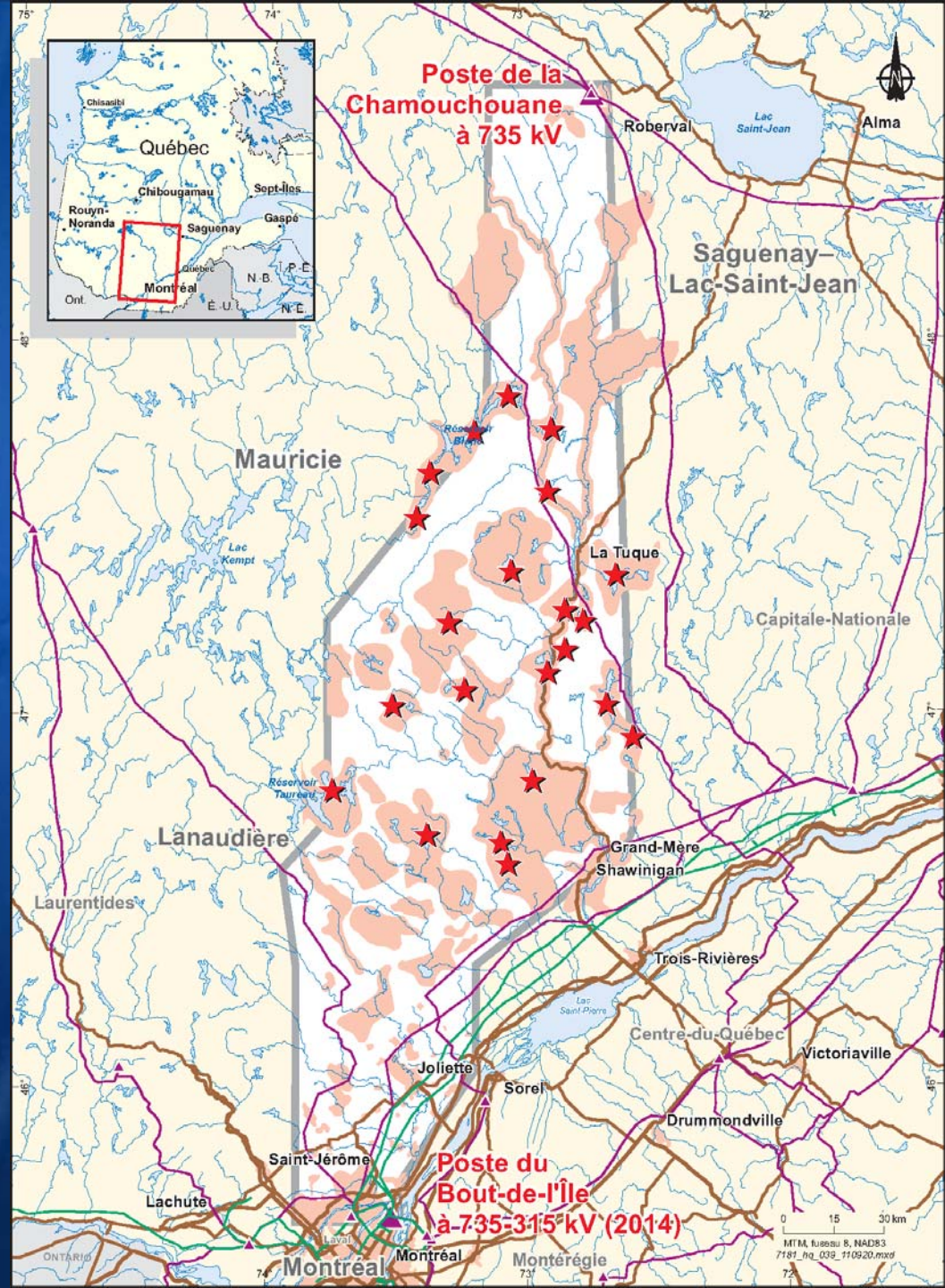




# Paysage : Secteurs d'intérêt visuel



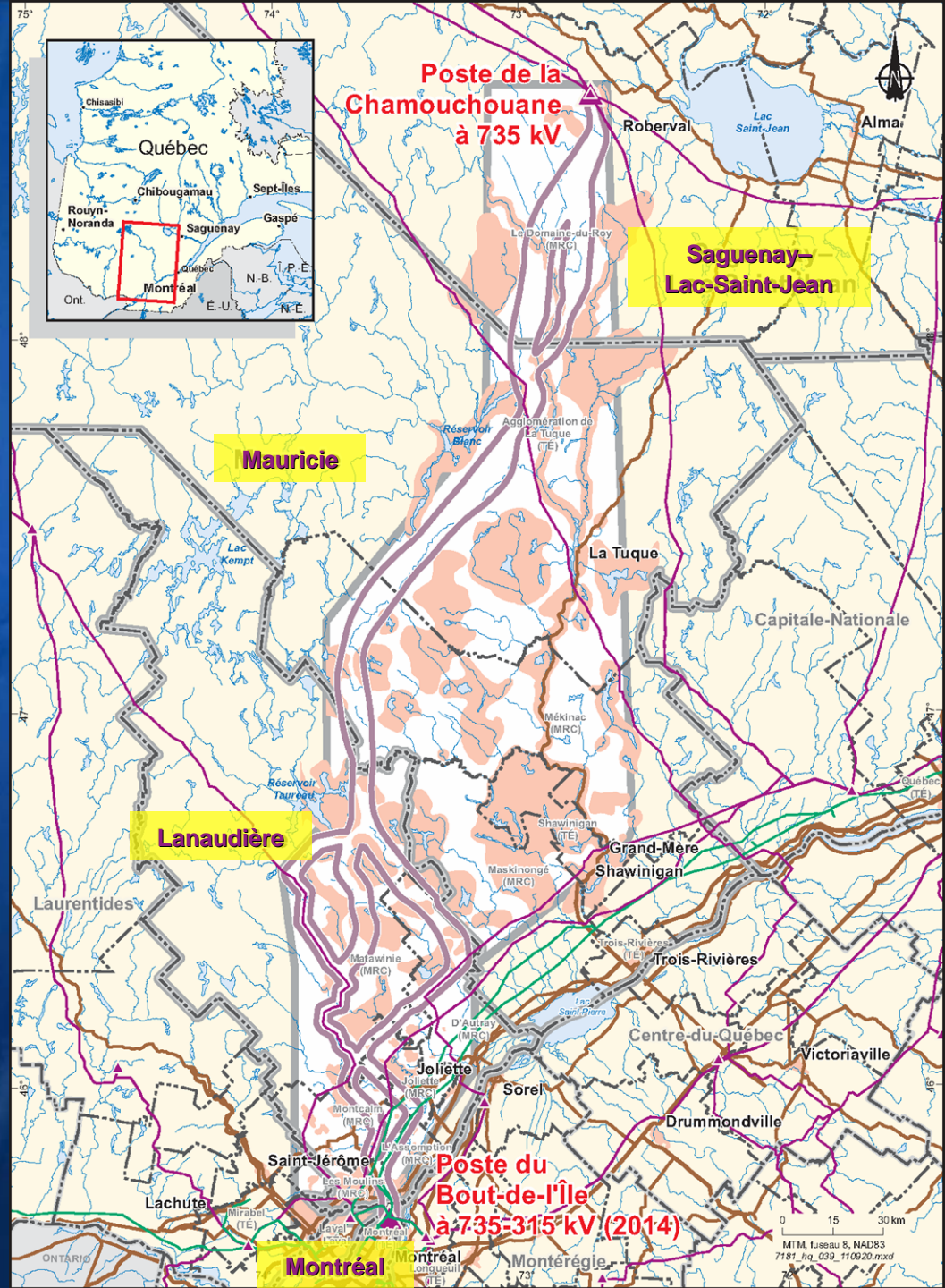
# Regroupement d'éléments sensibles





# Les corridors par régions administratives

- Saguenay–  
Lac-Saint-Jean :  
environ 80 km
- Mauricie :  
environ 142 km
- Lanaudière :  
environ 175 km
- Montréal :  
environ 4 km



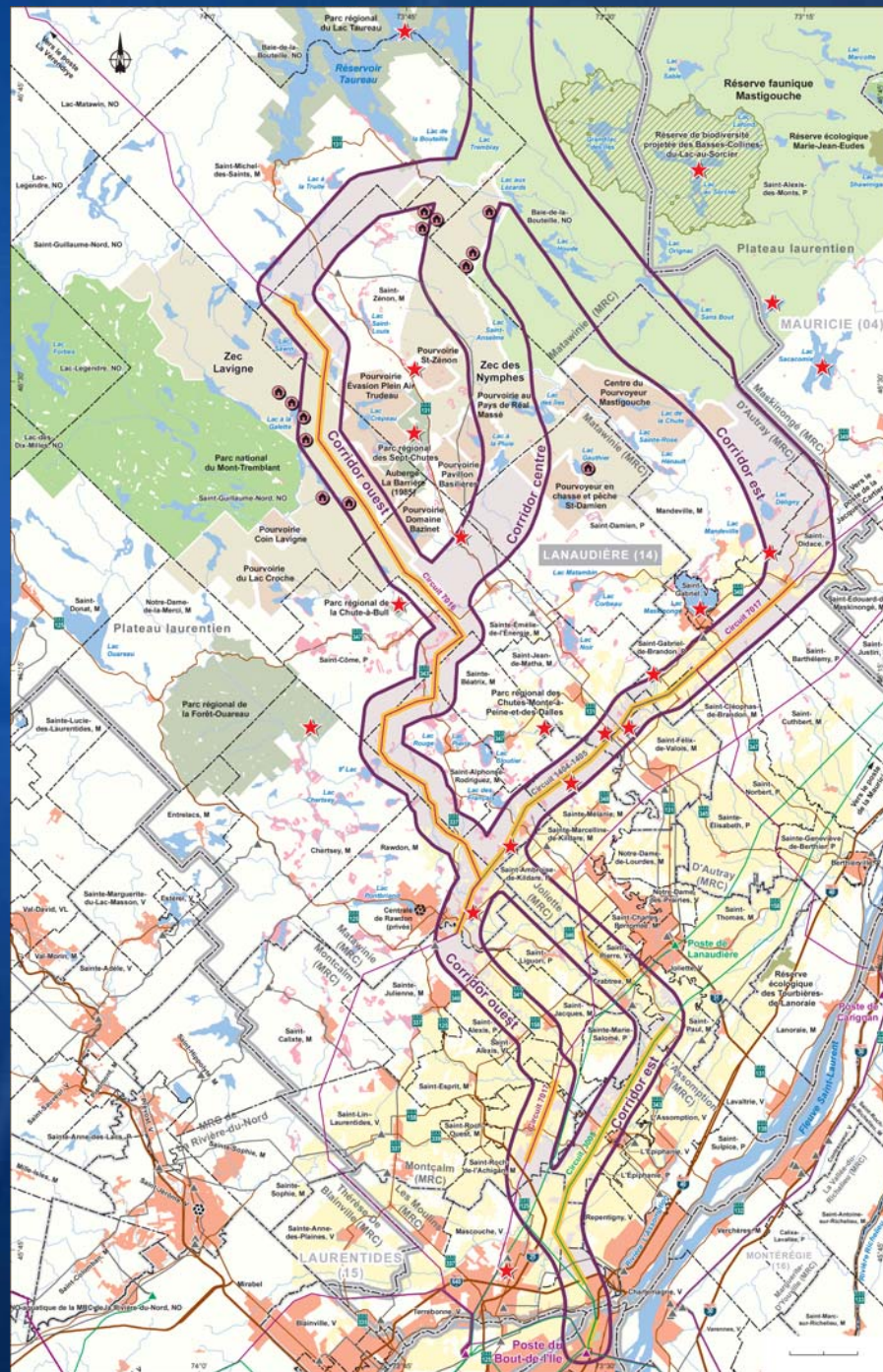
# Les corridors dans Lanaudière

## ■ Trois corridors dans le plateau laurentien

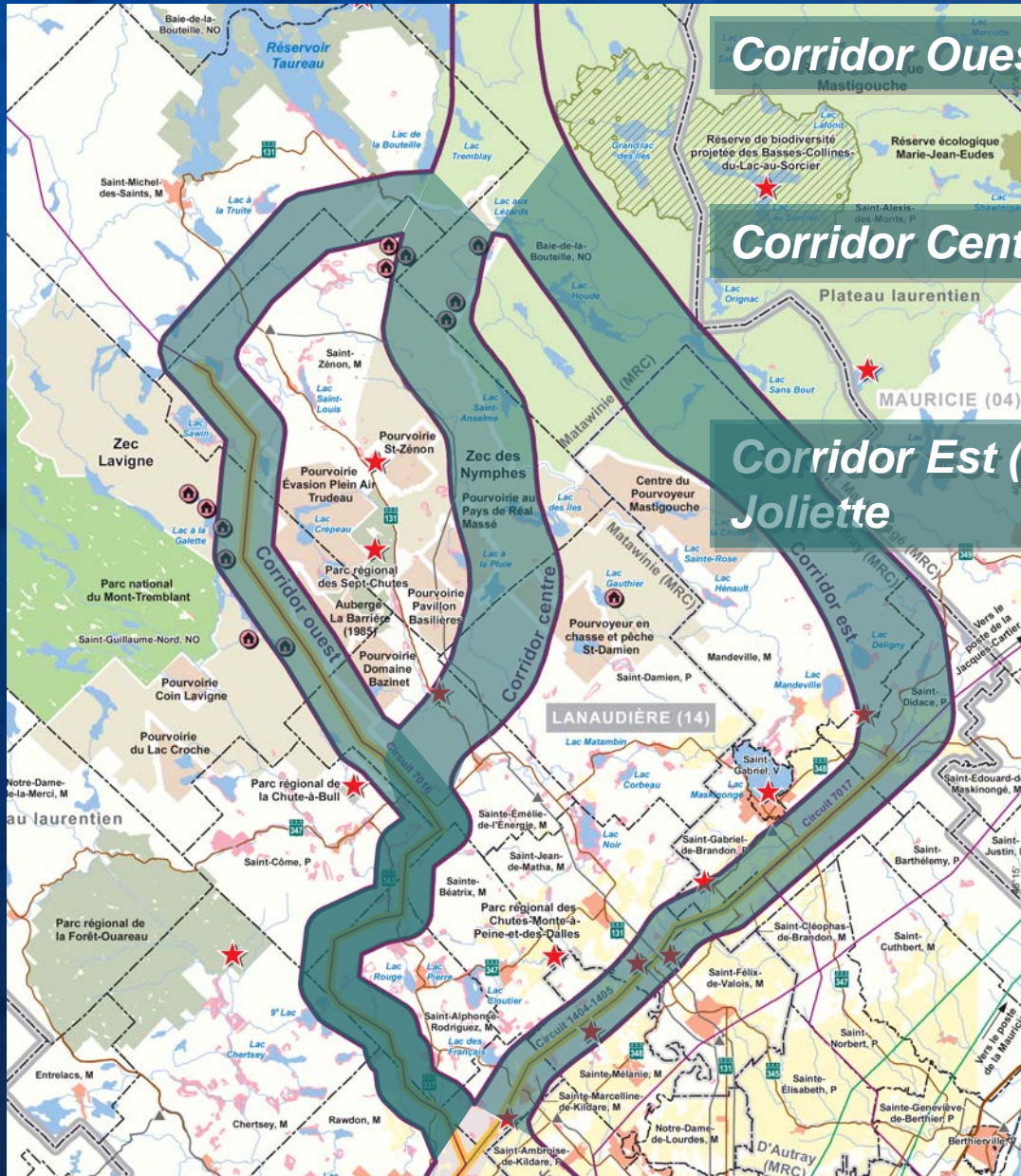
- Entre 103 et 117 km de ligne
- Touchent trois MRC :  
Matawinie, D'Autray et Joliette

## ■ Deux corridors dans la plaine agricole

- Entre 45 et 53 km de ligne
- Touchent 5 MRC :  
Matawinie, Montcalm, des Moulins, Joliette et L'Assomption



# Le plateau laurentien

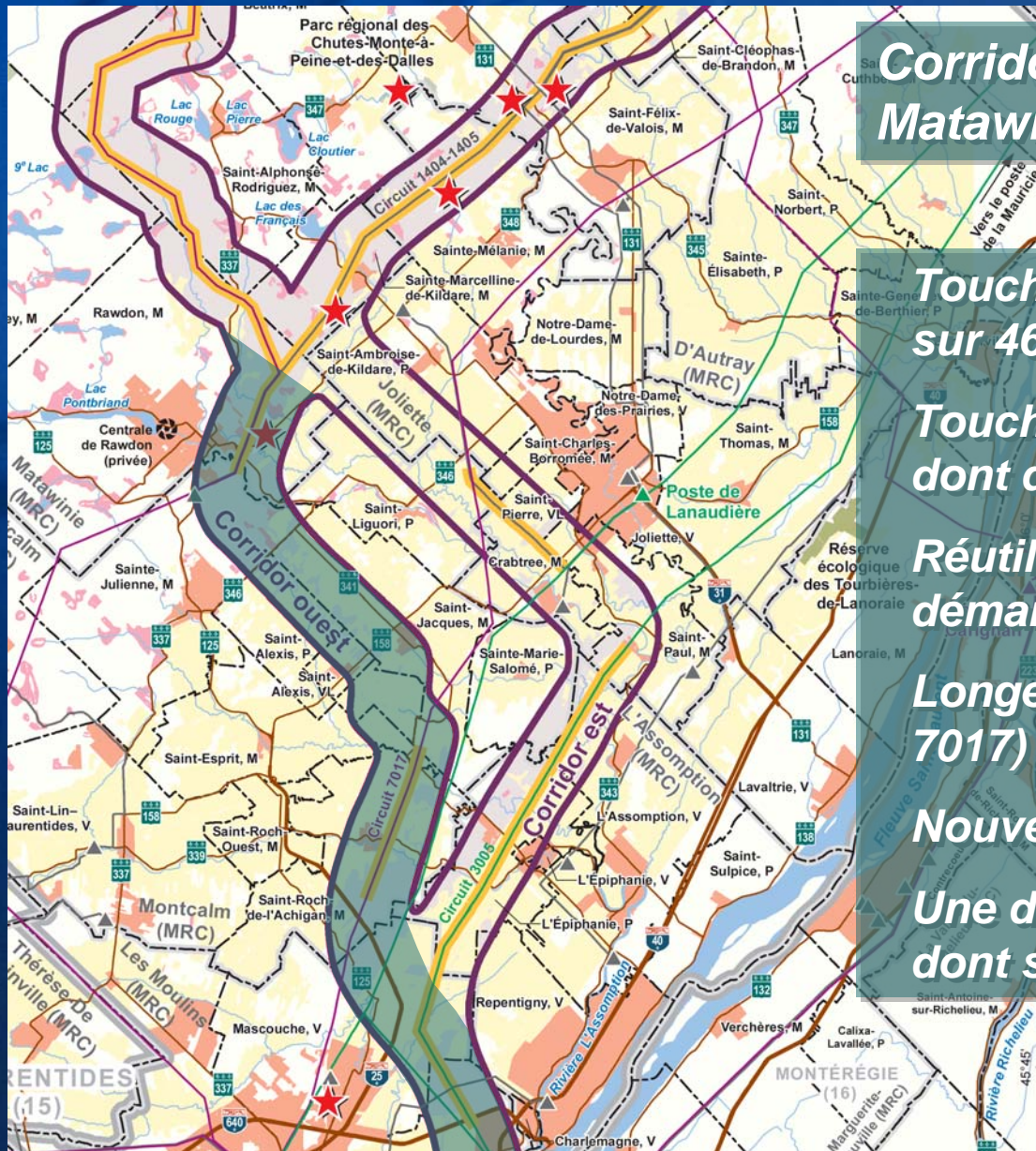


**Corridor Ouest (117 km) : MRC de Matawinie**

**Corridor Centre (103 km) : MRC de Matawinie**

**Corridor Est (116 km) : MRC d'Autray et Joliette**

# La plaine agricole



**Corridor Ouest (46 km) : MRC de Matawinie, Montcalm et des Moulins**

**Touche le territoire agricole protégé sur 46 km**

**Touche trois érablières exploitées, dont deux commerciales**

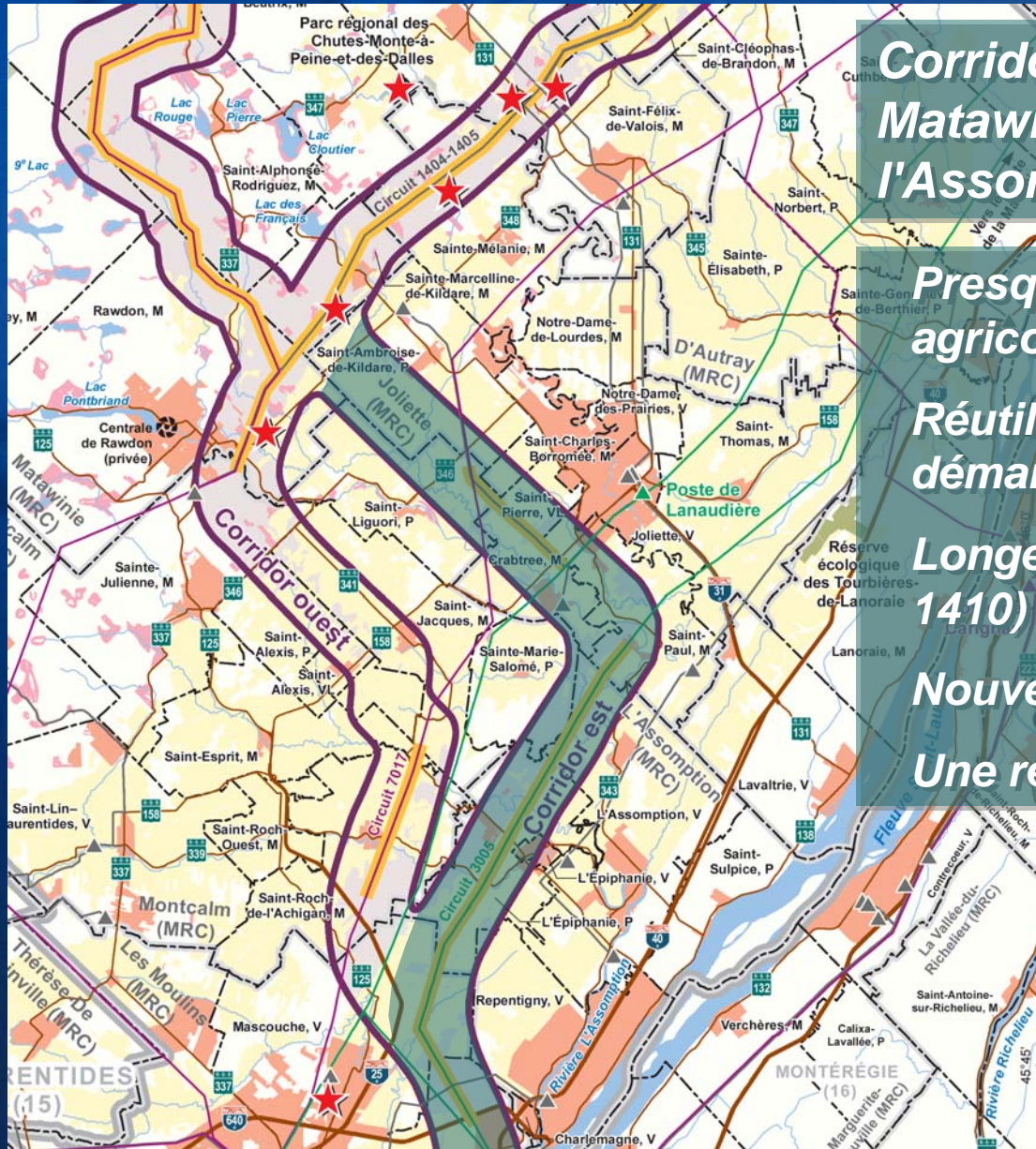
**Réutilise l'emprise d'une ligne à démanteler sur 6 km (3005)**

**Longe des lignes existantes (7016, 7017) sur 14 km**

**Nouveau couloir de ligne: 28 km**

**Une douzaine de bâtiments touchés dont six résidences**

# La plaine agricole



**Corridor Est (53 km) : MRC de Matawinie, Montcalm, Joliette, l'Assomption et des Moulins**

**Presqu'entièrement en territoire agricole protégé (52 km)**

**Réutilise l'emprise d'une ligne à démanteler sur 28 km**

**Longe des lignes existantes (1409-1410) sur 7 km**

**Nouveau couloir de ligne : 18 km**

**Une résidence touchée**

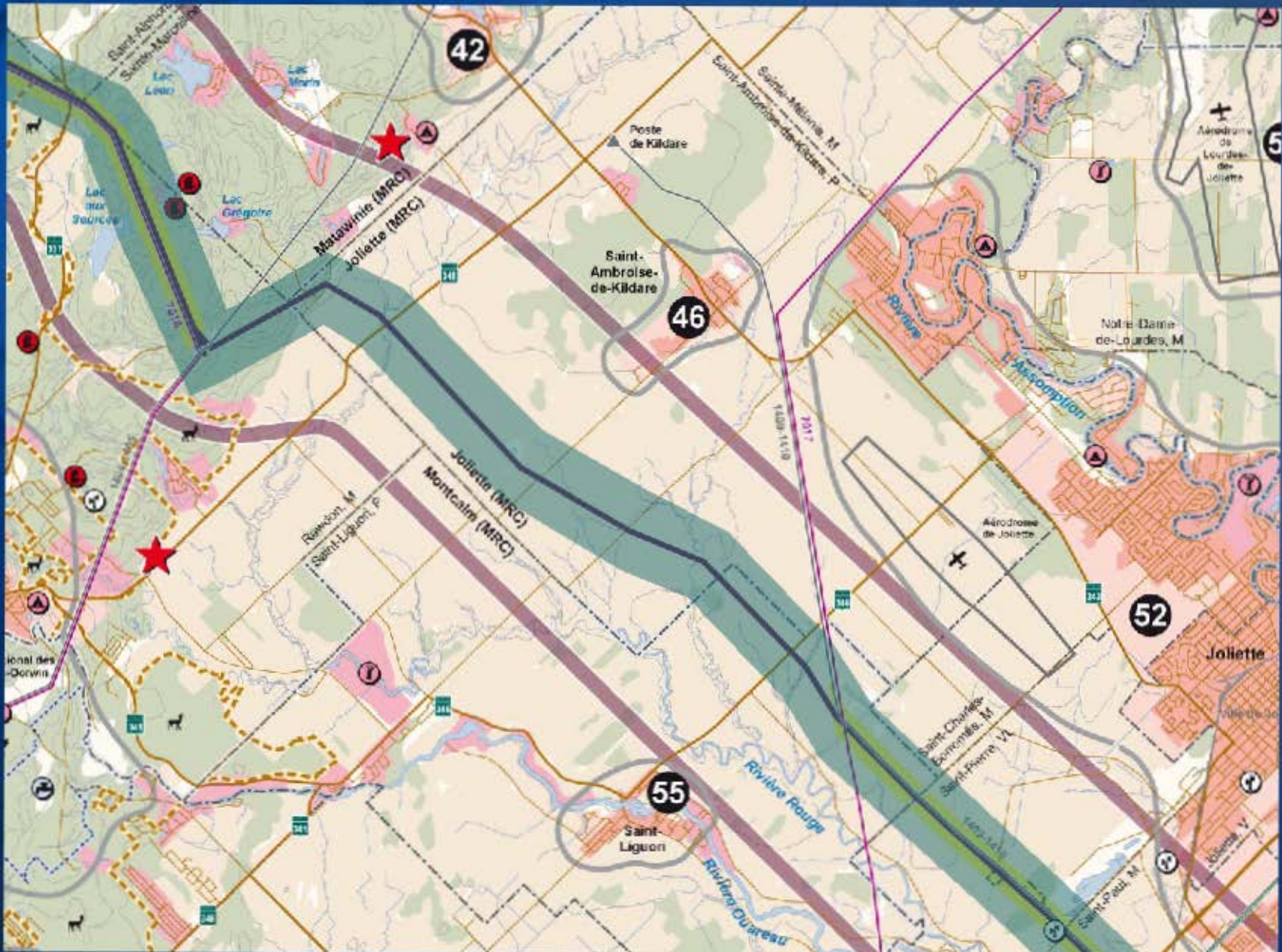
# Comparaison des corridors : agriculture

<i>Agriculture</i>	
<i>Corridor Est</i>	<i>Corridor Ouest</i>
52 km en territoire agricole protégé	46 km en territoire agricole protégé
Emprunte un couloir de ligne à démanteler sur 28 km (53 % du parcours)	Emprunte un couloir de ligne à démanteler sur 6 km (13 % du parcours)
Nouveau couloir de ligne en terres cultivées: 18 km (34 %)	Nouveau couloir de ligne en terres cultivées: 28 km (61 %)
Aucune érablière à potentiel acéricole touchée	3 érablières touchées dont 2 commerciales (Domaine de la Fournée)
Trois fois moins de milieu boisé touché (6,4 km)	19,28 km de milieu boisé touché
Moins d'impact sur le milieu agricole en général	

# Comparaison des corridors : environnement

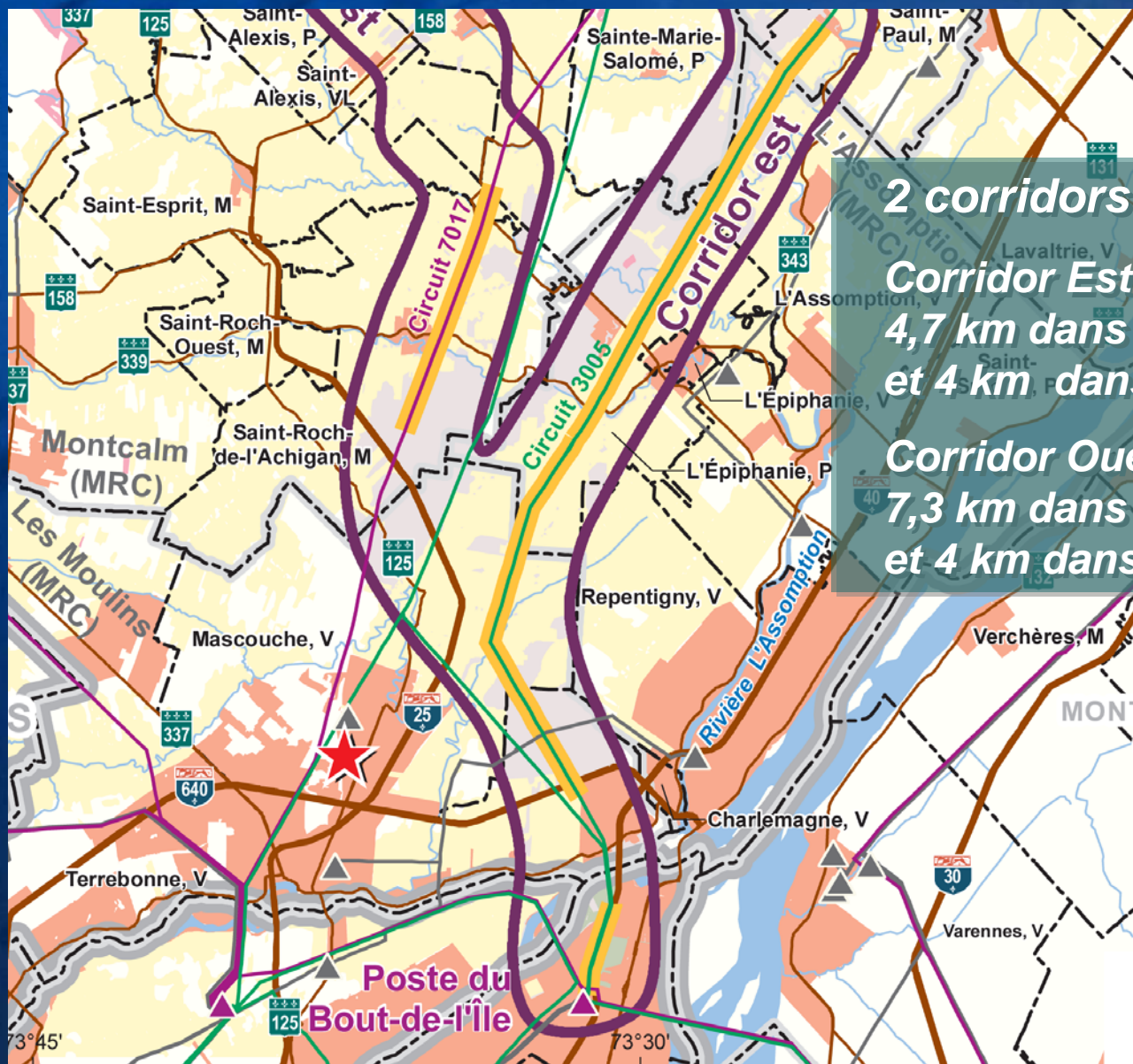
<i>Autres aspects environnementaux</i>	
<i>Corridor Est</i>	<i>Corridor Ouest</i>
2 km dans des milieux humides	3 km dans des milieux humides
5 km dans des écosystèmes prioritaires	12 km dans des écosystèmes prioritaires
Aucun habitat faunique réglementé	8,5 km de ligne dans une aire de confinement du cerf de Virginie
---	2,7 km dans une aire de protection d'une source d'eau potable
1 résidence touchée	6 résidences touchées et 6 bâtiments agricoles
Moins d'impact environnementaux en général	

# Le tracé dans le corridor Est





# Mascouche et Terrebonne (MRC des Moulins)



**2 corridors dans la partie nord**

**Corridor Est :**  
4,7 km dans Mascouche  
et 4 km dans Terrebonne

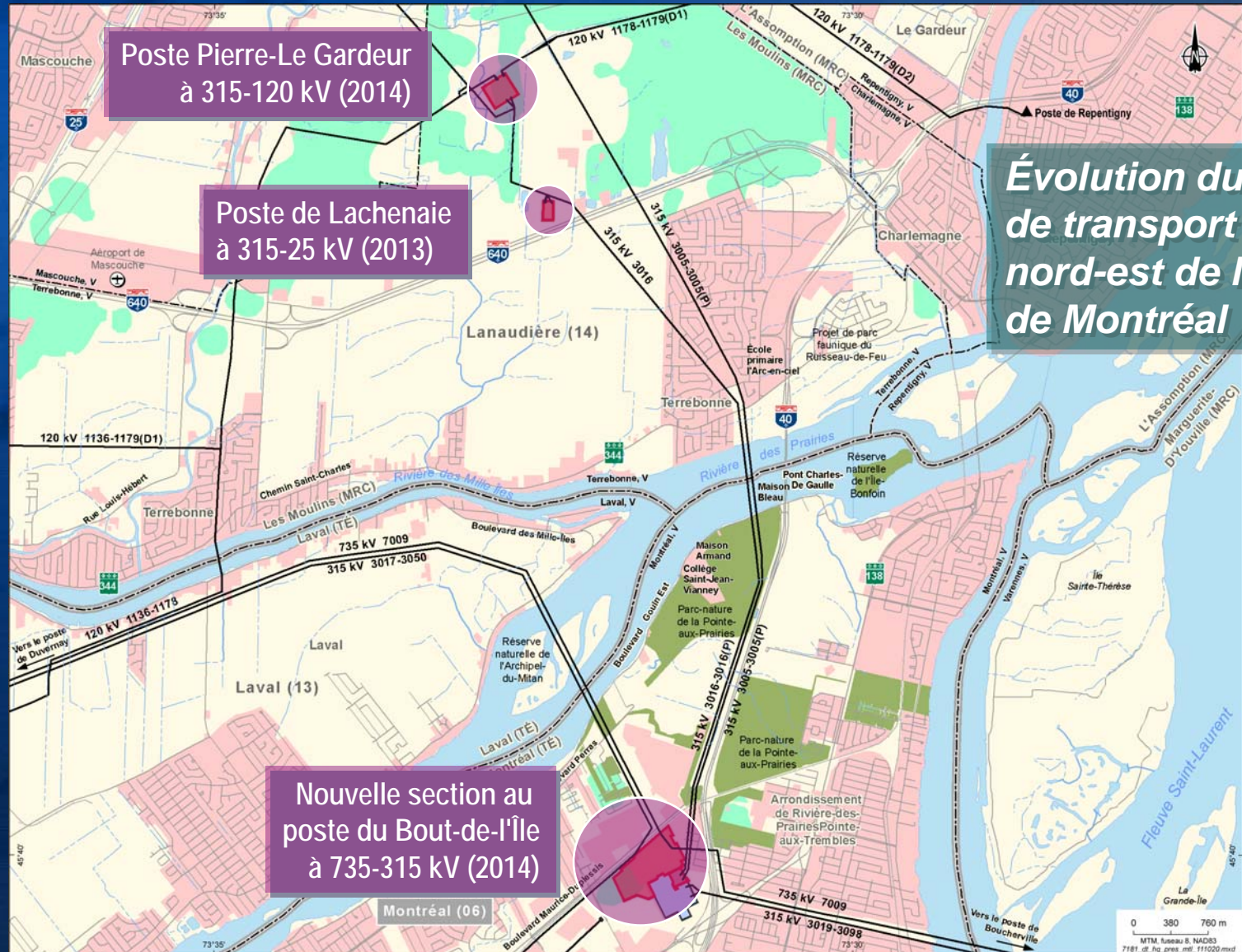
**Corridor Ouest :**  
7,3 km dans Mascouche  
et 4 km dans Terrebonne

# Entrée au poste du Bout-de-l'Île : solution proposée

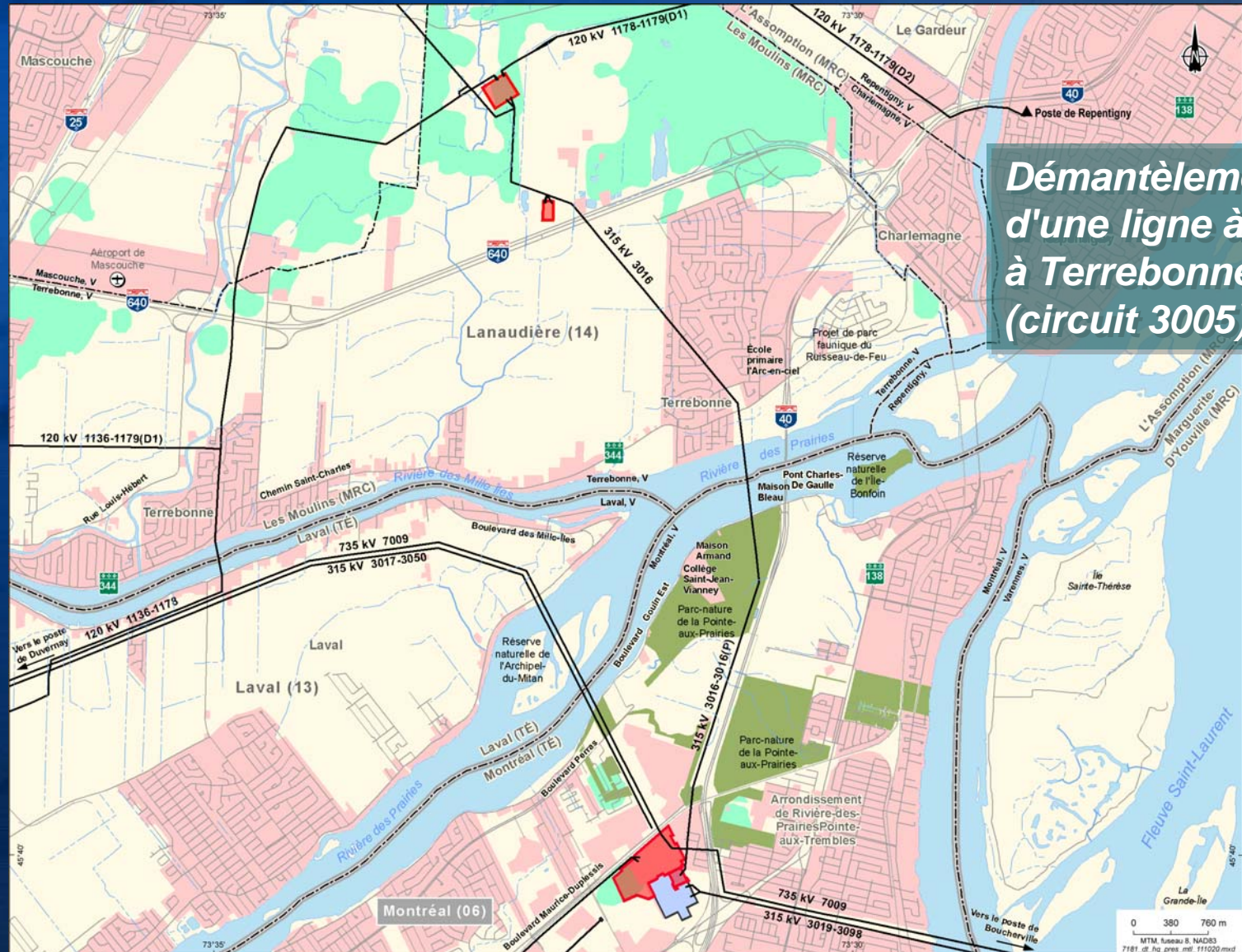


**Réseau actuel**

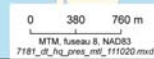
# Entrée au poste du Bout-de-l'Île : solution proposée



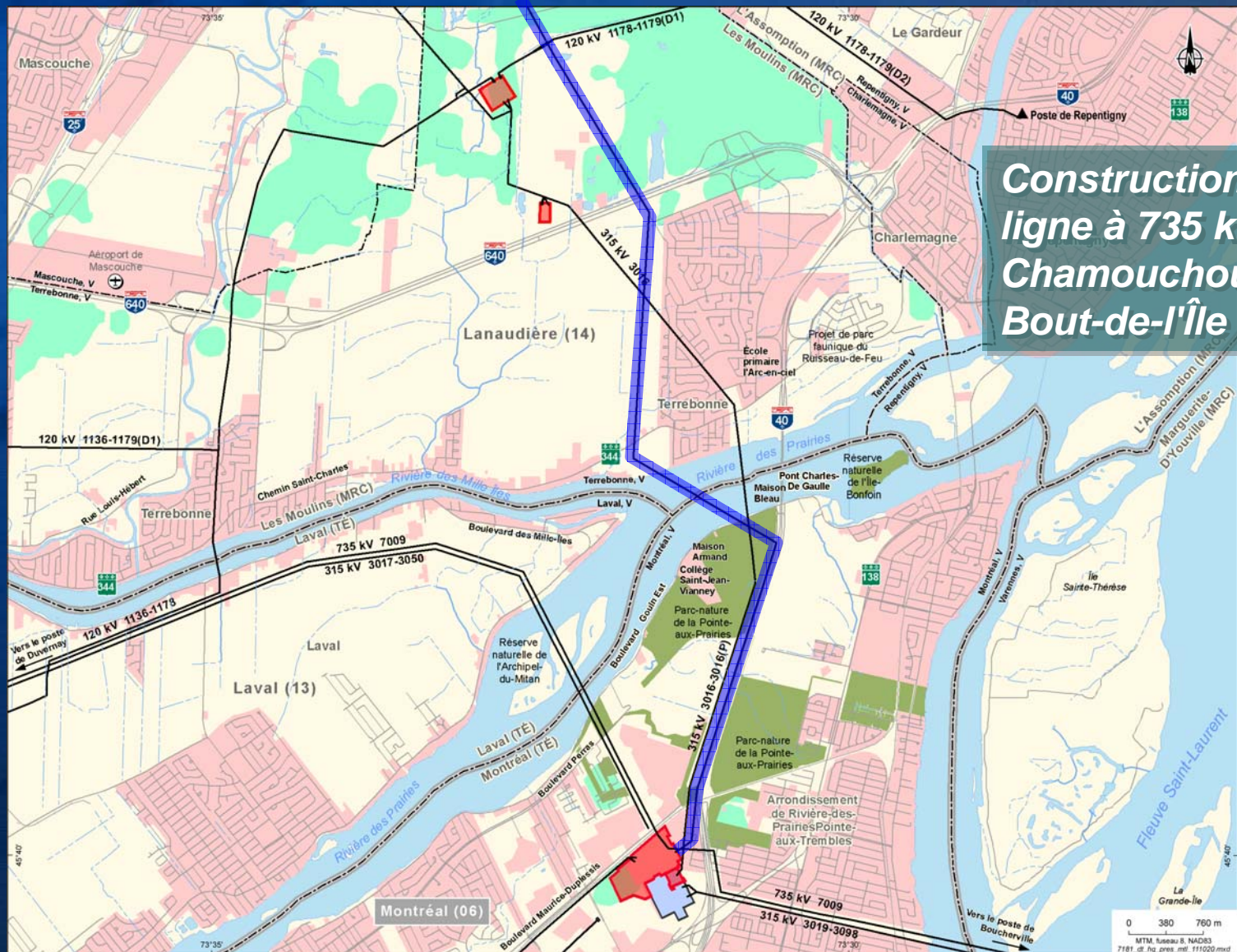
# Entrée au poste du Bout-de-l'Île : solution proposée



**Démantèlement  
d'une ligne à 315 kV  
à Terrebonne  
(circuit 3005)**

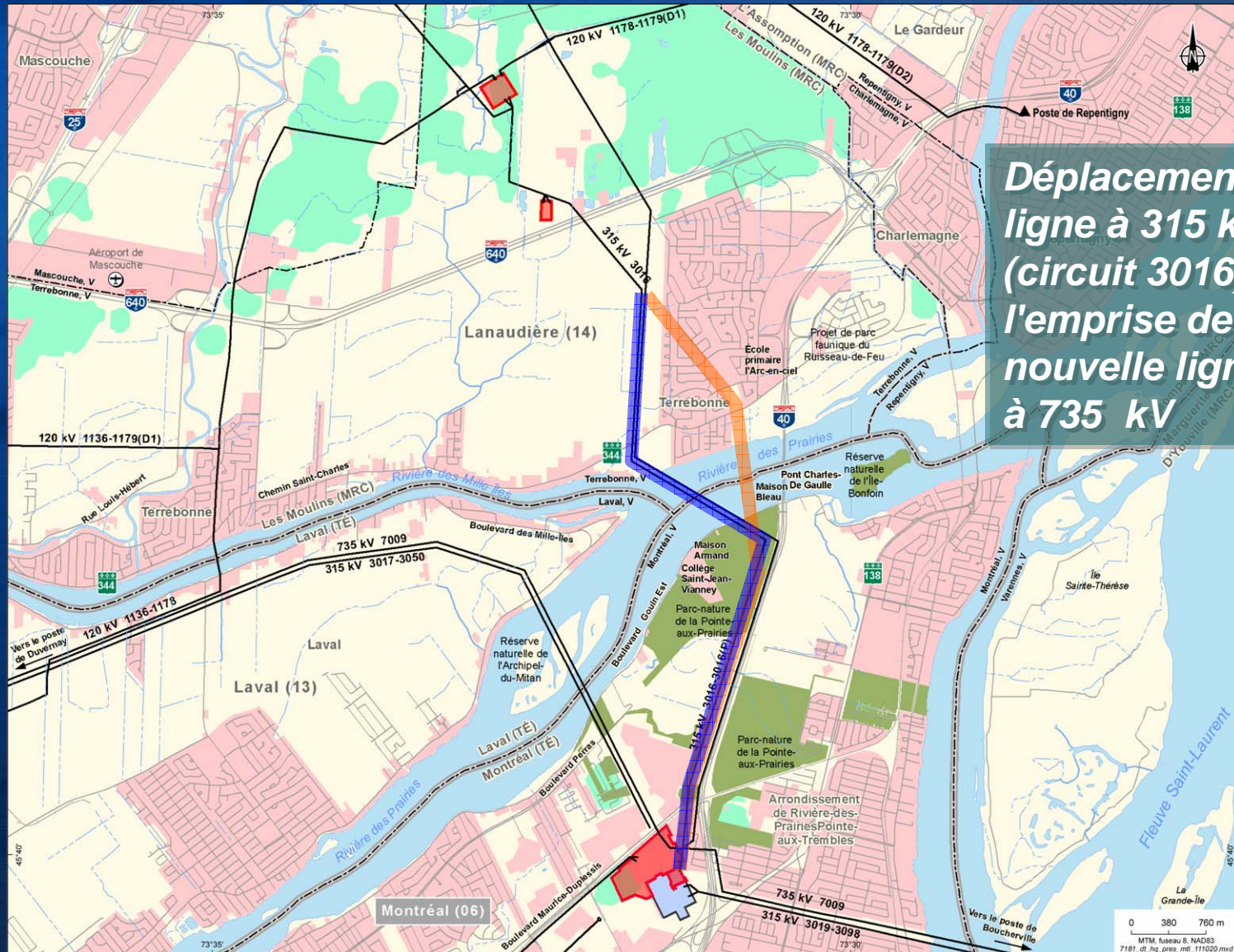


# Entrée au poste du Bout-de-l'Île : solution proposée



**Construction de la ligne à 735 kV Chamouchouane – Bout-de-l'Île**

# Entrée au poste du Bout-de-l'Île : solution proposée



**Déplacement d'une ligne à 315 kV (circuit 3016) dans l'emprise de la nouvelle ligne à 735 kV**

## ***La poursuite de l'étude d'impact***

- Élaboration de variantes de tracé dans le corridor est au cours de l'été 2012 afin de dégager un tracé de moindre impact acceptable socialement
- Présentation des variantes (automne 2012)
- Choix du tracé préférable et communication sur la variante retenue (hiver 2013)
- Dépôt de l'étude d'impact : printemps 2013

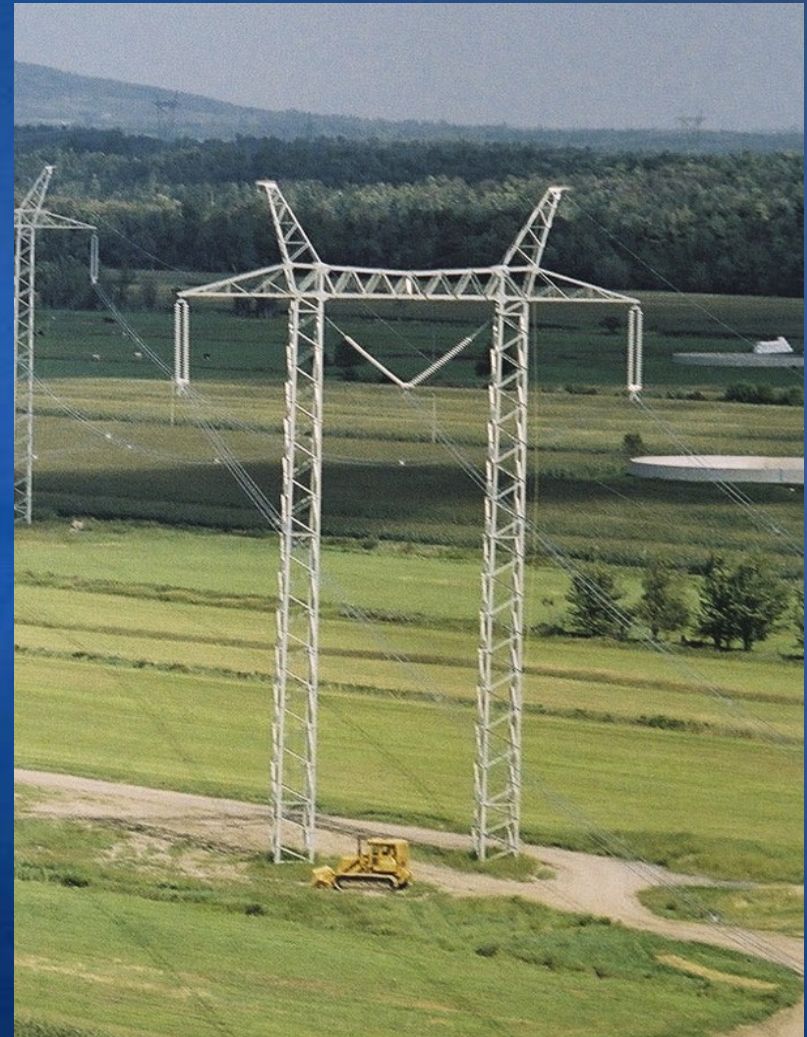
# 3. Caractéristiques techniques

The image features a landscape with a field of tall, green and yellow grasses in the foreground. In the middle ground, there is a dense line of trees with vibrant autumn foliage in shades of orange, red, and green. In the background, a power line tower is visible against a clear blue sky. The overall scene is bright and clear, suggesting a sunny day.



# ***Le pylône utilisé en milieu agricole***

- 1. La distance entre 2 pylônes**
  - Environ 400 m
- 2. Le pylône les plus approprié**
  - Pylône conçu pour le milieu agricole : 10 m entre les pattes, aucun hauban
- 3. La largeur de l'emprise**
  - 80 m



*Portique à treillis*

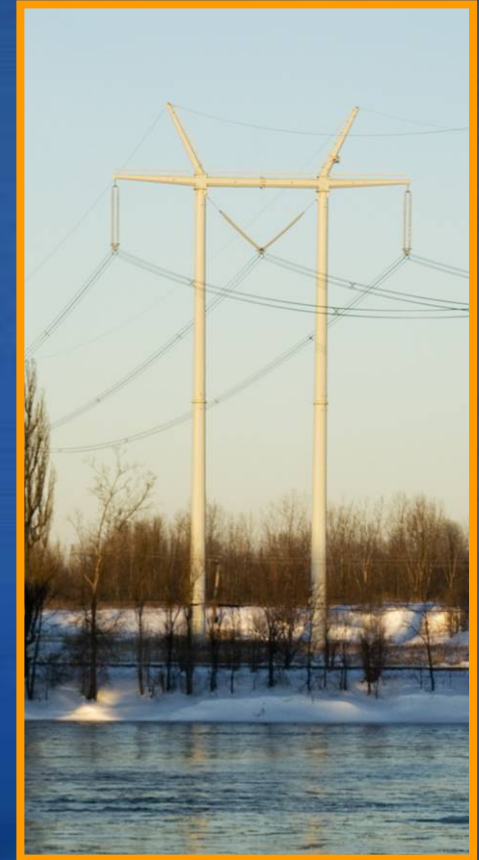
# *Autres types de pylônes à l'étude*



*Exemple de pylônes  
en V haubanés*



*Exemple de pylônes  
à 4 pattes*



*Exemple de pylônes  
tubulaires*

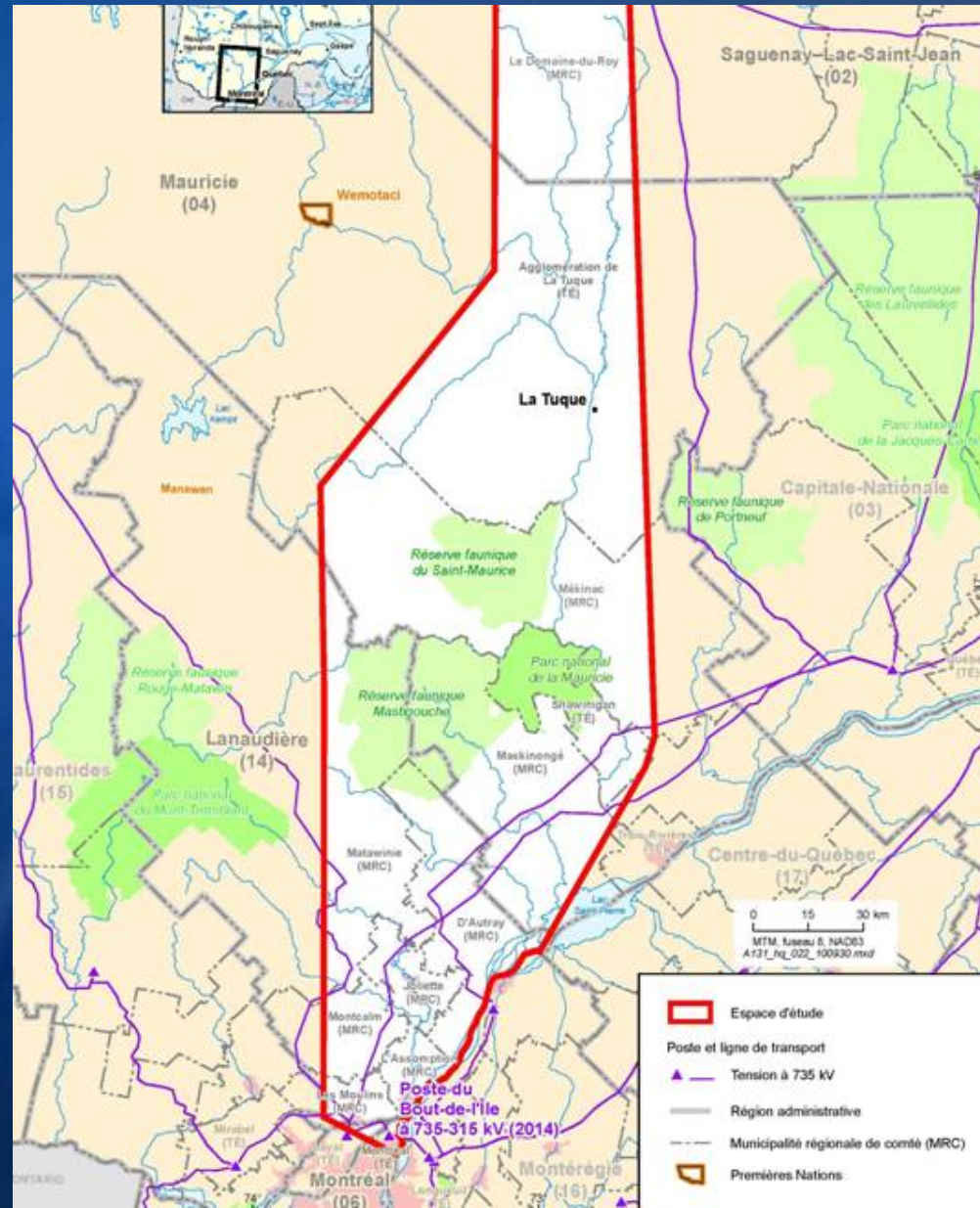
A landscape photograph showing a field of tall, dry grasses in the foreground. In the background, there are trees with autumn foliage in shades of orange, red, and green. Power lines and a tower are visible in the distance under a clear sky. The text is overlaid on the center of the image.

***4. Démarche de participation du public***

# Information générale

## Automne 2010

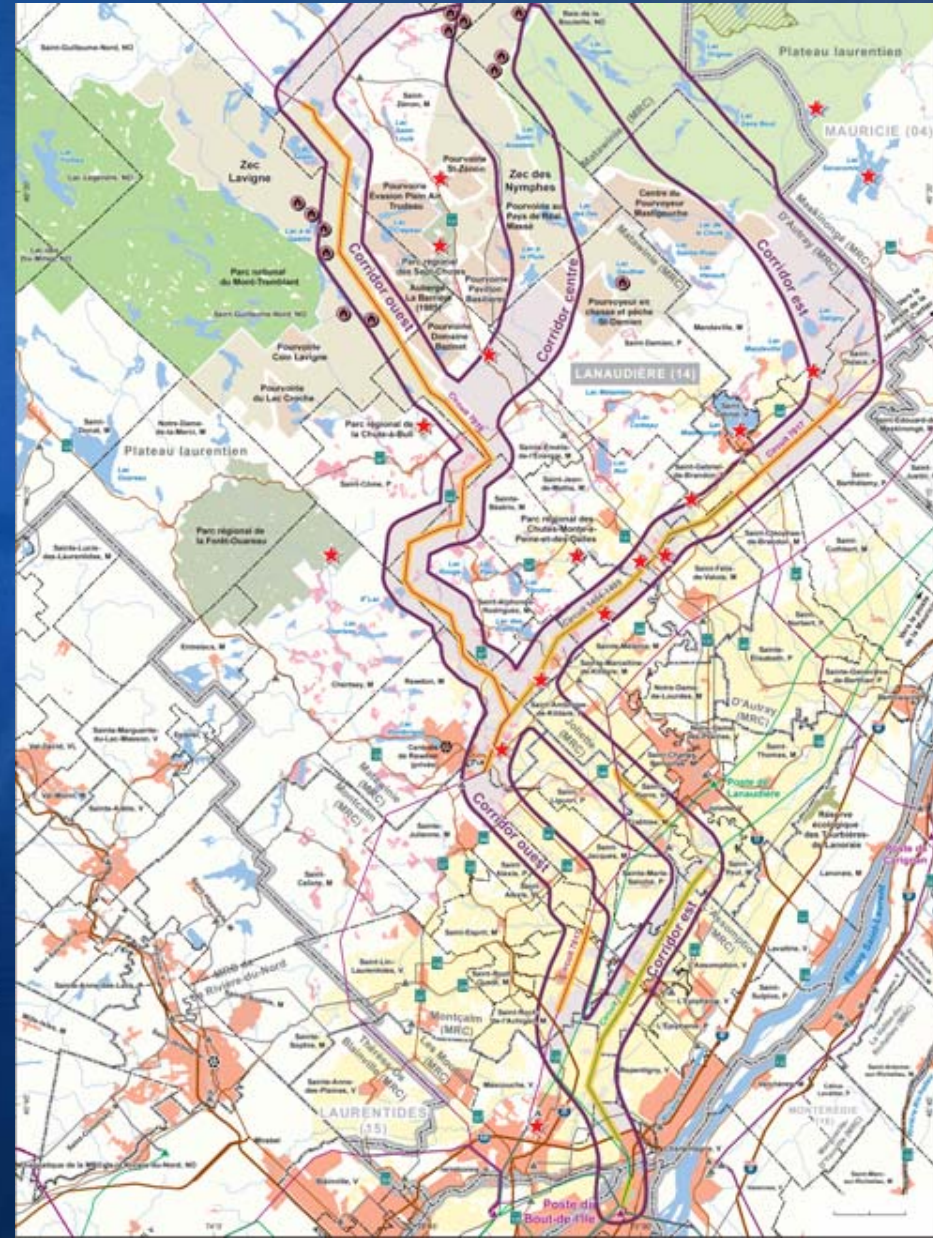
- Dix rencontres dans Lanaudière
- Moyens de communication : bulletin, ligne Info-projets, page Internet



# Consultation sur les corridors

Automne 2011

- Douze rencontres dans Lanaudière
- Moyens de communication : bulletin, courriels, ligne Info-projets, page Internet





# Calendrier de réalisation – Lanaudière

Information générale (gestionnaires des territoires et organismes)	Automne 2010
Information-consultation sur les corridors	Automne 2011
<b>Information-consultation sur les tracés</b>	<b>Printemps – automne 2012</b>
Information sur la solution retenue	Hiver 2013
Dépôt de l'étude d'impact	Printemps 2013
Autorisations gouvernementales	2013-2015
Construction	2015-2017
Mise en service	2017

# **Période de questions et d'échanges**