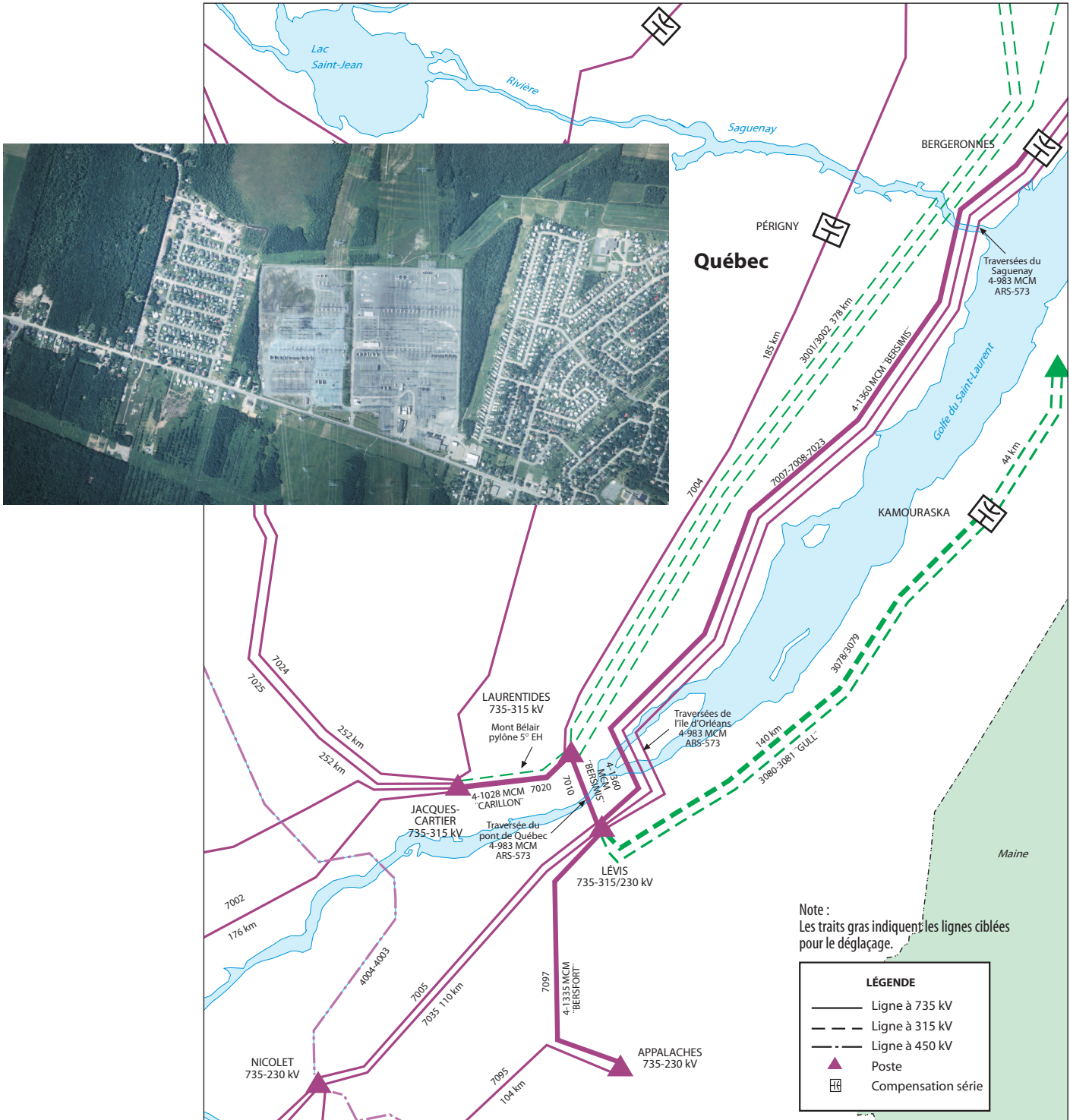


Addition d'équipements de déglacage à courant continu au **poste de Lévis**



Contexte

Le réseau de transport d'électricité d'Hydro-Québec TransÉnergie est un des plus vastes au monde. Ses lignes traversent d'immenses territoires qui peuvent être exposés à des conditions climatiques extrêmes et variables. À la suite de la tempête de verglas de janvier 1998, Hydro-Québec TransÉnergie a amorcé différentes actions visant la sécurisation de son réseau. Des travaux de renforcement mécanique de lignes prioritaires et de bouclage ont été notamment réalisés dans les régions de Montréal, de Québec et de la Montérégie.

Le projet

Dans le cadre de ses recherches pour sécuriser le réseau, Hydro-Québec TransÉnergie a mis au point une technologie faisant appel au courant continu pour le déglacement des lignes d'électricité de grande capacité de transport. La chaleur dégagée par la circulation du courant continu augmente la température des circuits à un niveau suffisant pour faire fondre et décoller la glace.

Hydro-Québec TransÉnergie vise à implanter cette technologie au poste de Lévis afin d'améliorer la sécurité et la fiabilité du réseau de la région de Québec. Elle a choisi ce poste en raison de son rôle et de sa situation stratégiques. En effet, le poste de Lévis est le point de raccordement de lignes d'importance provenant des régions de Québec, de la Côte-Nord, du Bas-Saint-Laurent et de l'Estrie.

Les lignes ciblées sont les suivantes :

- Ligne à 735 kV entre le poste de Lévis et le poste de Bergeronnes
- Ligne à 735 kV entre le poste de Lévis et le poste des Laurentides
- Ligne à 735 kV entre le poste des Laurentides et le poste de la Jacques-Cartier
- Ligne à 735 kV entre le poste de Lévis et le poste des Appalaches
- Lignes à 315 kV entre le poste de Lévis et le poste de Kamouraska

Calendrier des activités

Le projet est à l'étape des études d'avant-projet. Avant la phase de réalisation, il doit être approuvé par le Conseil d'administration d'Hydro-Québec ainsi que par la Régie de l'énergie en 2003 et en 2004. Advenant l'obtention de ces autorisations, les équipements de déglacement pourraient être mis en service à la fin de 2005.

Information

Pour obtenir de plus amples renseignements sur le projet, vous pouvez communiquer avec :

Danielle Gauvin
Conseillère – Relations avec le milieu
Direction régionale Montmorency
2625, boul. Lebourgneuf
1^{er} étage
Québec (Québec)
G2C 1P1
Téléphone : (418) 845-7417
Télécopieur : (418) 845-7454
Courriel : gauvin.danielle@hydro.qc.ca

Réalisé par la direction principale – Projets et construction d'Hydro-Québec Équipement
avec la collaboration de la direction – Communication d'entreprise d'Hydro-Québec

Février 2003
2003E012