



Équipement et
services partagés

Une division d'Hydro-Québec

313

DA17

Projet à 735 kV de la Chamouchouane–
Bout-de-l'Île

6212-09-066

Synthèse du contenu des résolutions reçues dans le cadre du projet de la Chamouchouane - BDI

INFO-CONSULTATION SUR LES CORRIDORS

■ Onze résolutions

- Dix résolutions d'opposition à l'aménagement d'une ligne dans le corridor est (MRC d'Autray, municipalités locales et associations)
- MRC de Matawinie : reconnaît le corridor ouest comme étant de moindre impact mais demande d'analyser une variante de corridor au nord du réservoir Taureau

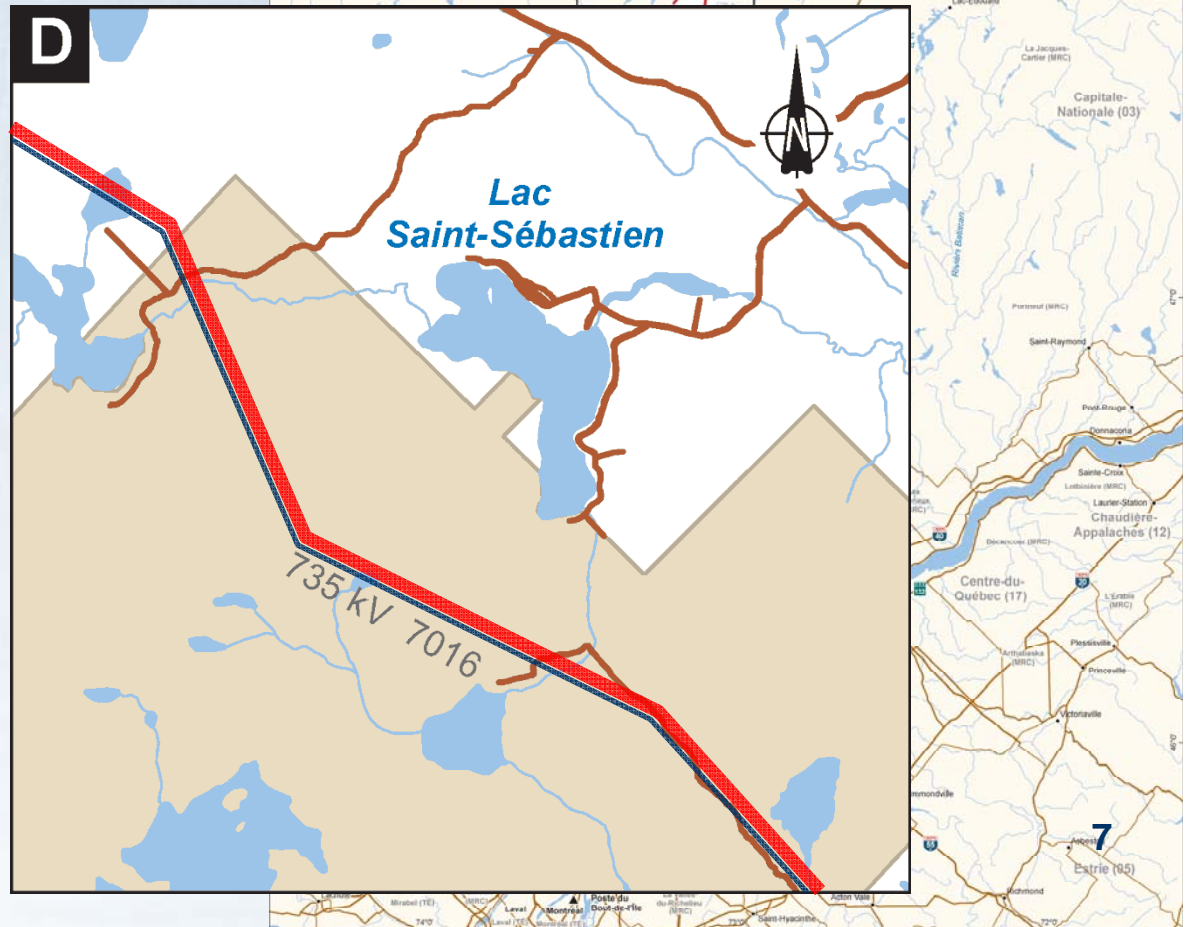
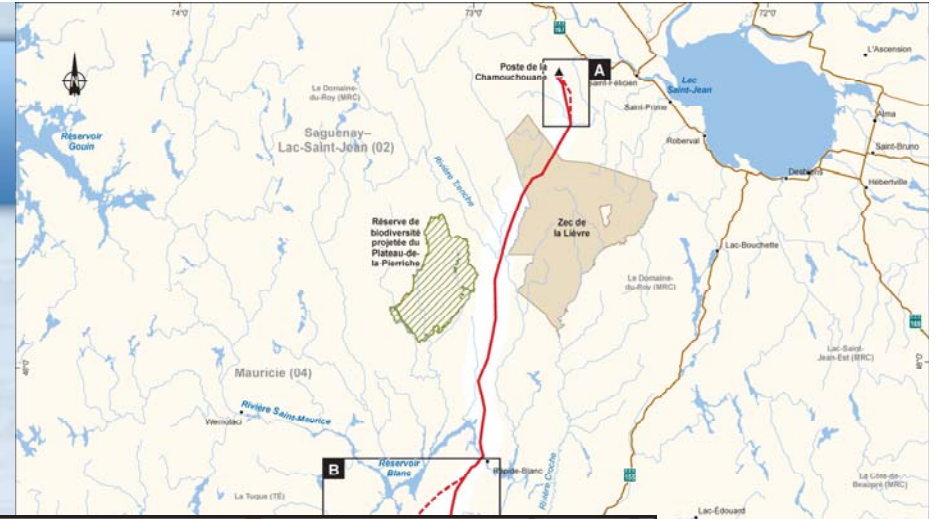
INFO-CONSULTATION SUR LES TRACÉS

■ 15 résolutions

- Demande de modification du tracé à la hauteur du lac Saint-Sébastien (Saint-Zénon)**
- Opposition à une nouvelle ligne dans la plaine agricole**
- Demande de maximiser les couloirs de lignes existants et de générer un tracé alternatif à celui qui est proposé dans la plaine agricole**

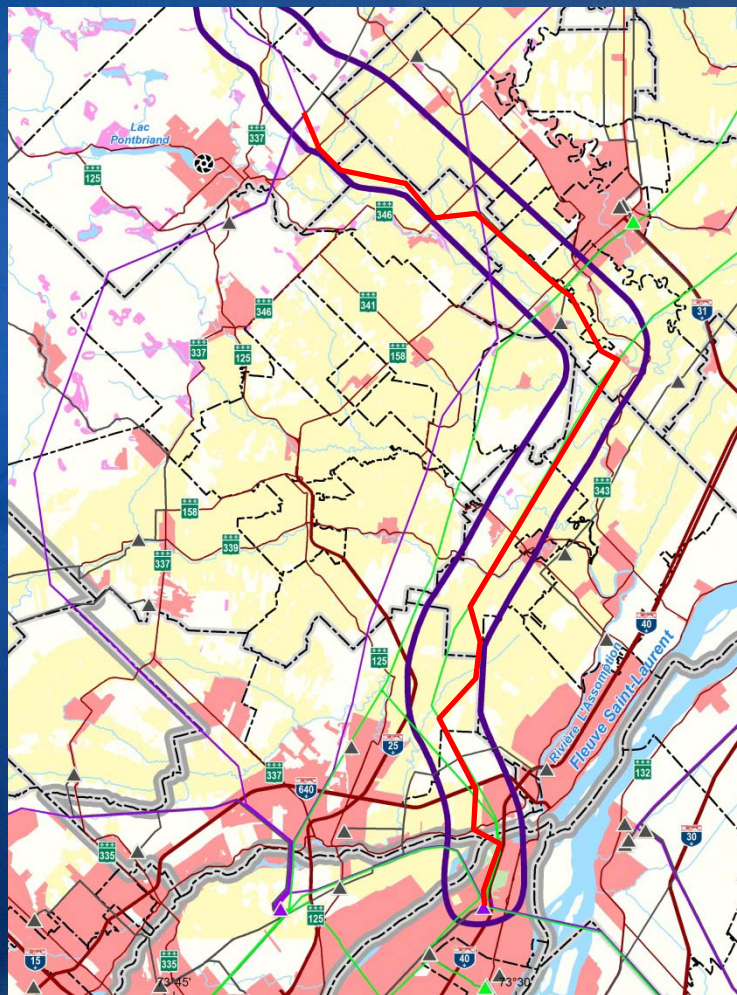
Optimisation

- **Modification du projet au lac Saint-Sébastien, Saint-Zénon**



CONSULTATION SUR LES TRACÉS

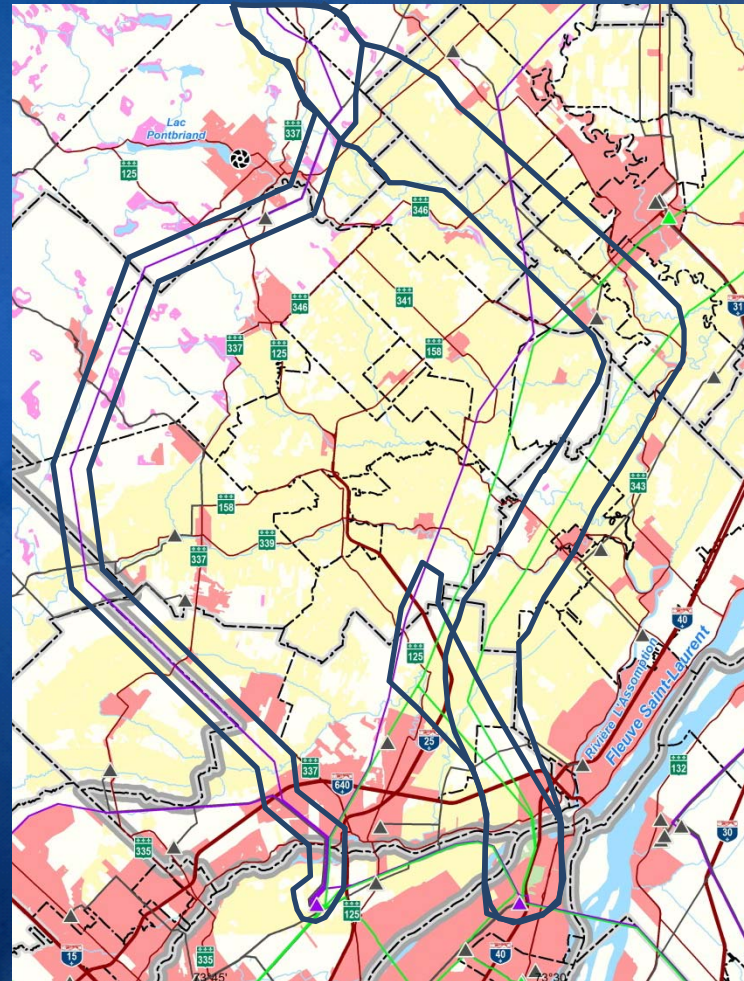
- *Printemps –
automne 2012*
- *Pas de consensus
sur les alternatives
de projet dans la
plaine agricole*
- *Modification au projet
dans le sud de
Lanaudière*



ÉVOLUTION DU PROJET DANS LA PORTION SUD

- **Scénario initial**
- **Scénario retenu**
 - **Nouveau lien à 735 kV entre Rawdon et Duvernay**
 - **Déviations de la 7017 jusqu'à poste du Bout-de-l'Île**

150 km de ligne en parallèle d'une ligne existante dans Lanaudière



Information sur la solution retenue

- Depuis l'annonce du projet révisé, 9 nouvelles résolutions* visant à s'opposer au projet dans Lanaudière
 - Impact sur l'agriculture
 - Impact sur le territoire
 - Justification du projet

* Note : 3 de ces résolutions ont été reçues après le dépôt de l'étude d'impact